

PVC 재질의 완전 절연된 조인트 커넥터 또는 PC/PA

- 전통적 설계
- 솔더 처리 없음

### 일반 주문 데이터

버전	케이블 러그, 단자대 종단, 절연 케이블 커넥터, 0.5 mm <sup>2</sup> - 1.5 mm <sup>2</sup> , 빨간색
주문 번호	<a href="#">9200490000</a>
유형	LIB 1,5B25 VF
GTIN (EAN)	40322484 10330
수량	100 items

기술 데이터

승인

ROHS 준수

치수 및 중량

깊이	6 mm	깊이 (인치)	0.2362 inch
너비	26 mm	폭 (인치)	1.0236 inch
순중량	1.16 g		

환경 제품 규정 준수

RoHS 준수 상태	준수, 예외 미존재
REACH SVHC	0.1 wt% 이상의 SVHC 없음

기술 데이터

품목 설명	절연 조인트 커넥터 1.5 mm <sup>2</sup> L=24.5 mm
-------	--

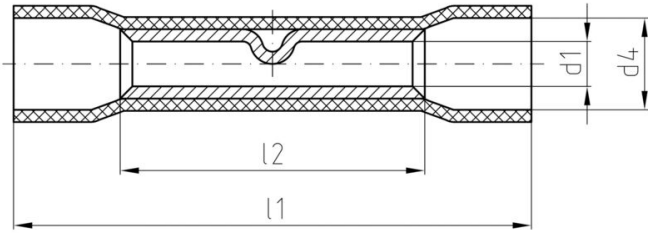
커넥터

전선 굵기, 최대	1.5 mm <sup>2</sup>	전선 굵기, 최소	0.5 mm <sup>2</sup>
절연 크기	사용 가능	크기(핀 길이)	24.5 mm
크기	24.5 mm	재질/플라스틱	PVC
식별 색상	빨간색	플라스틱 칼라 직경(D)	3.8 mm

분류

ETIM 8.0	EC001059	ETIM 9.0	EC001059
ETIM 10.0	EC001059	ECLASS 14.0	27-40-02-12
ECLASS 15.0	27-40-02-12		

도면



액세서리

Crimping tools



- 절연 커넥터용 압착공구  
케이블 러그, 단자대 핀, 병렬 및 직렬 커넥터, 플러그인 커넥터
- 라쳇의 정교한 압착
  - 오작동 시 풀림 기능
  - 접점(단자)의 위치를 정확하게 지정할 수 있도록 하는 엔드 스톱 장치.
  - DIN EN 60352 파트 2에 따라 테스트됨

일반 주문 데이터

유형	HTI 15	버전	
주문 번호	<a href="#">9014400000</a>	압착 공구, 절연 케이블 커넥터용 공구, 0.5mm <sup>2</sup> , 2.5mm <sup>2</sup> , 이중 압착	
GTIN (EAN)	4008190159412		
수량	1 ST		
유형	CTI 6	버전	
주문 번호	<a href="#">9006120000</a>	압착 공구, 접점용 압착 공구, 0.5mm <sup>2</sup> , 6mm <sup>2</sup> , 타원형 압착, 이중 압착	
GTIN (EAN)	4008190044527		
수량	1 ST		
유형	CTI 6 G	버전	
주문 번호	<a href="#">9202850000</a>	압착 공구, 절연 케이블 커넥터용 공구, 0.5mm <sup>2</sup> , 6mm <sup>2</sup> , 타원형 압착, 평행 압착	
GTIN (EAN)	4032248517855		
수량	1 ST		