

PVC 재질의 절연된 Y 러그 또는 PC/PA

- 전통적 설계
- 솔더 처리 없음
- 원뿔형의 엔트리 퍼널 포함

일반 주문 데이터

버전	케이블 러그, 단자대 종단, 절연 케이블 커넥터, 4 mm² - 6 mm², 노란색
주문 번호	9200410000
유형	LIS 6M4 V
GTIN (EAN)	4032248410255
수량	100 items

기술 데이터

승인

ROHS	준수
------	----

치수 및 중량

깊이	8 mm	깊이 (인치)	0.315 inch
너비	25.9 mm	폭 (인치)	1.0197 inch
순중량	1.63 g		

환경 제품 규정 준수

RoHS 준수 상태	준수, 예외 미존재
REACH SVHC	0.1 wt% 이상의 SVHC 없음

기술 데이터

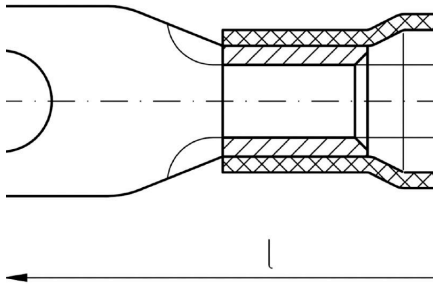
품목 설명	절연 분기식 케이블 커넥터 6,0 mm ² / M4
-------	--

커넥터

전선 굵기, 최대	6 mm ²	전선 굵기, 최소	4 mm ²
절연	사용 가능	크기(볼트)	M 4
크기	M 4	재질/플라스틱	PVC
식별 색상	노란색	결선 밀도(S1)	1 mm
결선 길이 (l)	21.35 mm	내경(d1)	4.3 mm
플라스틱 칼러 길이(b)	14.15 mm	플라스틱 칼러 직경(D)	6.4 mm
외경(d)	9 mm		

분류

ETIM 6.0	EC001059	ETIM 7.0	EC001059
ETIM 8.0	EC001059	ETIM 9.0	EC001059
ETIM 10.0	EC001059	ECLASS 9.0	27-40-02-92
ECLASS 9.1	27-40-02-12	ECLASS 10.0	27-40-02-92
ECLASS 11.0	27-40-02-92	ECLASS 12.0	27-40-02-92
ECLASS 13.0	27-40-02-92	ECLASS 14.0	27-40-02-92
ECLASS 15.0	27-40-02-92		



액세서리

Crimping tools



- 절연 커넥터용 압착공구
케이블 러그, 단자대 핀, 병렬 및 직렬 커넥터, 플러그인 커넥터
- 라쳇의 정교한 압착
 - 오작동 시 풀림 기능
 - 접점(단자)의 위치를 정확하게 지정할 수 있도록 하는 엔드 스톱 장치.
 - DIN EN 60352 파트 2에 따라 테스트됨

일반 주문 데이터

유형	CTI 6	버전
주문 번호	9006120000	압착 공구, 접점용 압착 공구, 0.5mm², 6mm², 타원형 압착, 이중 압착
GTIN (EAN)	4008190044527	
수량	1 ST	
유형	CTI 6 G	버전
주문 번호	9202850000	압착 공구, 절연 케이블 커넥터용 공구, 0.5mm², 6mm², 타원형 압착, 평행 압착
GTIN (EAN)	4032248517855	
수량	1 ST	