

PVC 재질의 절연된 Y 러그 또는 PC/PA

- 전통적 설계
- 솔더 처리 없음
- 원뿔형의 엔트리 퍼널 포함

일반 주문 데이터

버전	케이블 러그, 단자대 종단, 절연 케이블 커넥터, 1.5 mm² - 2.5 mm², 파란색
주문 번호	9200350000
유형	LIS 2,5M3 V
GTIN (EAN)	4032248410170
수량	100 items

기술 데이터

승인

ROHS	준수
------	----

치수 및 중량

깊이	6.1 mm	깊이 (인치)	0.2402 inch
너비	22.7 mm	폭 (인치)	0.8937 inch
순중량	0.78 g		

환경 제품 규정 준수

RoHS 준수 상태	준수, 예외 미존재
REACH SVHC	0.1 wt% 이상의 SVHC 없음

기술 데이터

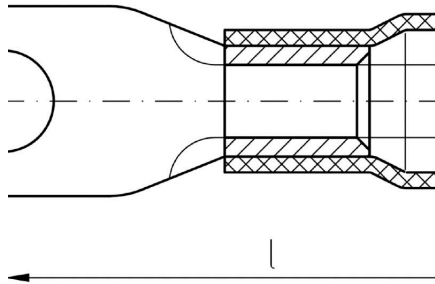
품목 설명	절연 분기식 케이블 커넥터 2,0 mm ² / M3
-------	--

커넥터

전선 굵기, 최대	2.5 mm ²	전선 굵기, 최소	1.5 mm ²
절연	사용 가능	크기(볼트)	M 3
크기	M 3	재질/플라스틱	PVC
식별 색상	파란색	결선 밀도(S1)	0.8 mm
내경(d1)	3.2 mm	플라스틱 칼러 길이(b)	11.3 mm
플라스틱 칼러 직경(D)	4.5 mm	외경(d)	5.7 mm

분류

ETIM 8.0	EC001059	ETIM 9.0	EC001059
ETIM 10.0	EC001059	ECLASS 14.0	27-40-02-92
ECLASS 15.0	27-40-02-92		



액세서리

Crimping tools



- 절연 커넥터용 압착공구
케이블 러그, 단자대 핀, 병렬 및 직렬 커넥터, 플러그인 커넥터
- 라쳇의 정교한 압착
 - 오작동 시 풀림 기능
 - 접점(단자)의 위치를 정확하게 지정할 수 있도록 하는 엔드 스톱 장치.
 - DIN EN 60352 파트 2에 따라 테스트됨

일반 주문 데이터

유형	HTI 15	버전
주문 번호	9014400000	압착 공구, 절연 케이블 커넥터용 공구, 0.5mm², 2.5mm², 이중 압착
GTIN (EAN)	4008190159412	
수량	1 ST	
유형	CTI 6	버전
주문 번호	9006120000	압착 공구, 접점용 압착 공구, 0.5mm², 6mm², 타원형 압착, 이중 압착
GTIN (EAN)	4008190044527	
수량	1 ST	
유형	CTI 6 G	버전
주문 번호	9202850000	압착 공구, 절연 케이블 커넥터용 공구, 0.5mm², 6mm², 타원형 압착, 평행 압착
GTIN (EAN)	4032248517855	
수량	1 ST	