

PVC 재질의 절연된 Y 러그 또는 PC/PA

- 전통적 설계
- 솔더 처리 없음
- 원뿔형의 엔트리 퍼널 포함

일반 주문 데이터

버전	케이블 러그, 단자대 종단, 절연 케이블 커넥터, 0.5 mm² - 1.5 mm², 빨간색
주문 번호	9200330000
유형	LIS 1,5M6 V
GTIN (EAN)	4032248410156
수량	100 items

기술 데이터

승인

ROHS	준수
------	----

치수 및 중량

깊이	5.8 mm	깊이 (인치)	0.2283 inch
너비	27.9 mm	폭 (인치)	1.0984 inch
순중량	1.02 g		

환경 제품 규정 준수

RoHS 준수 상태	준수, 예외 미존재
REACH SVHC	0.1 wt% 이상의 SVHC 없음

기술 데이터

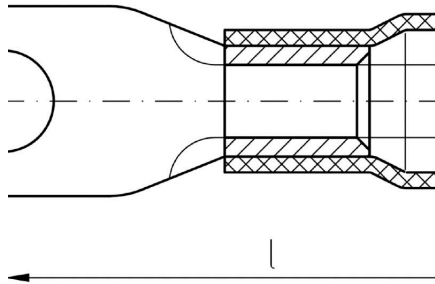
품목 설명	절연 분기식 케이블 커넥터 1,5 mm ² / M6
-------	--

커넥터

전선 굵기, 최대	1.5 mm ²	전선 굵기, 최소	0.5 mm ²
절연	사용 가능	크기(볼트)	M 6
크기	M 6	재질/플라스틱	PVC
식별 색상	빨간색	결선 밀도(S1)	0.75 mm
내경(d1)	6.4 mm	플라스틱 칼러 길이(b)	11.3 mm
플라스틱 칼러 직경(D)	4 mm	외경(d)	11 mm

분류

ETIM 6.0	EC001059	ETIM 7.0	EC001059
ETIM 8.0	EC001059	ETIM 9.0	EC001059
ETIM 10.0	EC001059	ECLASS 9.0	27-40-02-92
ECLASS 9.1	27-40-02-12	ECLASS 10.0	27-40-02-92
ECLASS 11.0	27-40-02-92	ECLASS 12.0	27-40-02-92
ECLASS 13.0	27-40-02-92	ECLASS 14.0	27-40-02-92
ECLASS 15.0	27-40-02-92		



액세서리

Crimping tools



- 절연 커넥터용 압착공구
케이블 러그, 단자대 핀, 병렬 및 직렬 커넥터, 플러그인 커넥터
- 라쳇의 정교한 압착
 - 오작동 시 풀림 기능
 - 접점(단자)의 위치를 정확하게 지정할 수 있도록 하는 엔드 스톱 장치.
 - DIN EN 60352 파트 2에 따라 테스트됨

일반 주문 데이터

유형	HTI 15	버전
주문 번호	9014400000	압착 공구, 절연 케이블 커넥터용 공구, 0.5mm², 2.5mm², 이중 압착
GTIN (EAN)	4008190159412	
수량	1 ST	
유형	CTI 6	버전
주문 번호	9006120000	압착 공구, 접점용 압착 공구, 0.5mm², 6mm², 타원형 압착, 이중 압착
GTIN (EAN)	4008190044527	
수량	1 ST	
유형	CTI 6 G	버전
주문 번호	9202850000	압착 공구, 절연 케이블 커넥터용 공구, 0.5mm², 6mm², 타원형 압착, 평행 압착
GTIN (EAN)	4032248517855	
수량	1 ST	