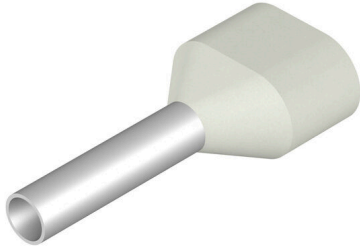


## H0,75/14 ZH W

**Weidmüller Interface GmbH & Co. KG**  
Klingenbergstraße 26  
D-32758 Detmold  
Germany

[www.weidmueller.com](http://www.weidmueller.com)



다음 컨덕터용: 2 No. 0.75 mm<sup>2</sup> (2 No. AWG 18)

- 폴리백에 풀린 상태로 제공
- 바이드물러 컬러 코드
- DIN 컬러 코드
- 기타 컬러 코드

### 일반 주문 데이터

|            |  |
|------------|--|
| 버전         | 와이어 종단 페룰, 트윈 와이어 종단 페룰, 11 mm, 8 mm, 흰색 |
| 주문 번호      | <a href="#">9037230000</a>               |
| 유형         | H0,75/14 ZH W                            |
| GTIN (EAN) | 4008190853976                            |
| 수량         | 500 items                                |
| 패키징        | 루즈                                       |

기술 데이터

승인

승인



|                       |                         |
|-----------------------|-------------------------|
| ROHS                  | 준수                      |
| UL File Number Search | <a href="#">UL 웹사이트</a> |
| 인증 번호(cULus)          | E499744                 |

치수 및 중량

|     |        |
|-----|--------|
| 순중량 | 0.11 g |
|-----|--------|

환경 제품 규정 준수

|            |                     |
|------------|---------------------|
| RoHS 준수 상태 | 준수, 예외 미존재          |
| REACH SVHC | 0.1 wt% 이상의 SVHC 없음 |

기술 데이터

|       |                  |    |              |
|-------|------------------|----|--------------|
| 품목 설명 | 트윈 와이어 종단 페를, 흰색 | 버전 | 트윈 와이어 종단 페를 |
|-------|------------------|----|--------------|

와이어 종단 페를

|                 |             |               |                      |
|-----------------|-------------|---------------|----------------------|
| 접점면 직경(D1)      | 1.7 mm      | 접점면 길이(L2)    | 8 mm                 |
| 칼라 폭(B)         | 3 mm        | 칼라 높이(A)      | 5.5 mm               |
| 플라스틱 칼라 두께(S2)  | 0.3 mm      | L1(mm)        | 14.00 mm             |
| 결선 단면규격 AWG, 최대 | AWG 18      | 금속 슬리브 두께(S1) | 0.15 mm              |
| 탈피 길이           | 11 mm       | 컨덕터 단면적       | 0.75 mm <sup>2</sup> |
| 컬러 코드           | Weidmueller |               |                      |

분류

|             |             |             |             |
|-------------|-------------|-------------|-------------|
| ETIM 8.0    | EC000005    | ETIM 9.0    | EC000005    |
| ETIM 10.0   | EC000005    | ECLASS 14.0 | 27-40-02-01 |
| ECLASS 15.0 | 27-40-02-01 |             |             |

