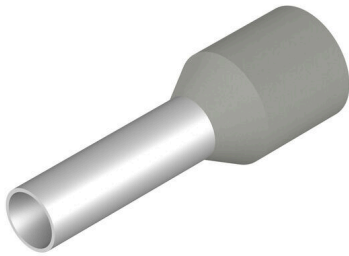


### 그림과 유사



- 깔때기형 폴리프로필렌 소재 전선 인입부
  - 내열성 최대 105°C
- 0.5-10.0mm<sup>2</sup> 컨덕터용(AWG 20-7)  
소재: E-Cu, 주석-아연 도금  
다음에 따른 치수 공차: DIN 46228 섹션 4

### 일반 주문 데이터

버전	와이어 종단 페룰, 표준, 12 mm, 10 mm, 회색
주문 번호	<a href="#">9036210000</a>
유형	H2,5/16 TS GR
GTIN (EAN)	4032248068005
수량	500 items
패키징	루즈

기술 데이터

승인

승인



ROHS	준수
UL File Number Search	<a href="#">UL 웹사이트</a>
인증 번호(UR)	E354986

치수 및 중량

순중량	0.14 g
-----	--------

환경 제품 규정 준수

RoHS 준수 상태	준수, 예외 미존재
REACH SVHC	0.1 wt% 이상의 SVHC 없음

기술 데이터

품목 설명	플라스틱 슬리브 포함 와이어 종단 페룰, 특수 크기, 회색	버전	표준
-------	----------------------------------------	----	----

와이어 종단 페룰

접점면 직경(D1)	2.2 mm	접점면 길이(L2)	10 mm
칼러 직경(D2)	4.4 mm	플라스틱 칼러 두께(S2)	0.25 mm
L1(mm)	16.00 mm	결선 단면규격 AWG, 최대	AWG 14
금속 슬리브 두께(S1)	0.15 mm	군용 지정	T 20A 023 A
탈피 길이	12 mm	컨덕터 단면적	2.5 mm <sup>2</sup>

분류

ETIM 8.0	EC000005	ETIM 9.0	EC000005
ETIM 10.0	EC000005	ECLASS 14.0	27-40-02-01
ECLASS 15.0	27-40-02-01		

도면

도면

