

## STRIPAX PLUS 2.5 ZERT

**Weidmüller Interface GmbH & Co. KG**  
Klingenbergstraße 26  
D-32758 Detmold  
Germany

[www.weidmueller.com](http://www.weidmueller.com)



절단, 탈피 및 연결된 페럴 스트립용 압착공구

- 절단
- 탈피
- 압착
- 페럴 자동 공급
- 라쳇의 정교한 압착
- 오작동 시 풀림 기능
- 작업 효율성: 공구 하나로 케이블 작업을 할 수 있기 때문에 작업 시간을 크게 줄일 수 있음

### 일반 주문 데이터

버전	절단, 탈피 및 압착 공구, 페럴용 압착 공구, 0.5mm², 2.5mm², 사다리꼴 압착
주문 번호	<a href="#">9011980000</a>
유형	STRIPAX PLUS 2.5 ZERT
GTIN (EAN)	4008190004613
수량	1 items

STRIPAX PLUS 2.5 ZERT

**Weidmüller Interface GmbH & Co. KG**  
Klingenbergstraße 26  
D-32758 Detmold  
Germany

www.weidmueller.com

기술 데이터

치수 및 중량

너비	210 mm	폭 (인치)	8.2677 inch
순중량	307 g		

환경 제품 규정 준수

RoHS 준수 상태	영향을 받지 않음
REACH SVHC	Lead 7439-92-1
SCIP	2159813b-98fd-4068-b62a-bc89a046c012

기술 데이터

품목 설명	압착공구
-------	------

공구 데이터 압착

압착 유형/프로파일	사다리꼴 압착
------------	---------

접점 설명

접점의 유형	연결된 페럴의 스트립	컨덕터 단면적, 최대 AWG	AWG 14
컨덕터 단면적, 최소 AWG	AWG 20	압착 범위, 최대	2.5 mm <sup>2</sup>
압착 범위, 최소	0.5 mm <sup>2</sup>		

분류

ETIM 8.0	EC002109	ETIM 9.0	EC002109
ETIM 10.0	EC002109	ECLASS 14.0	21-04-37-06
ECLASS 15.0	21-04-37-06		

도면

사용 예

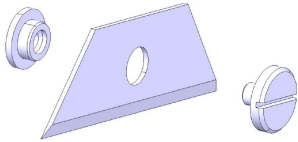
사용 예

사용 예



### 액세서리

#### 액세서리 / 교체 부품



절단, 탈피 및 연결된 페럴 스트립용 압착공구

- 절단
- 탈피
- 압착
- 페럴 자동 공급
- 라쳇의 정교한 압착
- 오작동 시 풀림 기능
- 작업 효율성: 공구 하나로 케이블 작업을 할 수 있기 때문에 작업 시간을 크게 줄일 수 있음

#### 일반 주문 데이터

유형	ERSATZMESSER STRIPAX PL	버전
주문 번호	<a href="#">9050340000</a>	Spare cutting blade
GTIN (EAN)	4008190350949	
수량	5 ST	
유형	ERTE AIME SPX P II	버전
주문 번호	<a href="#">2917160000</a>	Cutting blade
GTIN (EAN)	4099986548121	
수량	1 ST	

#### 와이어 종단 페럴 스트립



- 연결된 와이어 종단 페럴 스트립(50 pcs.)
- 바이드물러 컬러 코드
- DIN 컬러 코드

#### 일반 주문 데이터

유형	H0,5/14 OR BD	버전
주문 번호	<a href="#">9004270000</a>	와이어 종단 페럴, 표준, 10 mm, 8 mm, 주황색
GTIN (EAN)	4008190091774	
수량	500 ST	
유형	H0,5/14D W BD	버전
주문 번호	<a href="#">9004280000</a>	와이어 종단 페럴, 표준, 10 mm, 8 mm, 흰색
GTIN (EAN)	4008190162627	
수량	500 ST	
유형	H0,5/14T W BD	버전
주문 번호	<a href="#">9021930000</a>	와이어 종단 페럴, 표준, 10 mm, 8 mm, 흰색
GTIN (EAN)	4008190262402	
수량	500 ST	
유형	H0,75/14 W BD	버전
주문 번호	<a href="#">9004290000</a>	와이어 종단 페럴, 표준, 10 mm, 8 mm, 흰색
GTIN (EAN)	4008190006778	
수량	500 ST	

## STRIPAX PLUS 2.5 ZERT

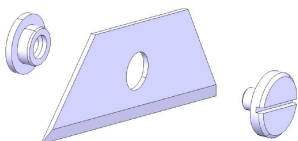
**Weidmüller Interface GmbH & Co. KG**  
Klingenbergstraße 26  
D-32758 Detmold  
Germany

www.weidmueller.com

## 액세서리

유형	H0,75/14D GR BD	버전
주문 번호	<a href="#">9004300000</a>	와이어 종단 페룰, 표준, 10 mm, 8 mm, 회색
GTIN (EAN)	4008190154837	
수량	500 ST	
유형	H0,75/14T HBL BD	버전
주문 번호	<a href="#">9004310000</a>	와이어 종단 페룰, 표준, 10 mm, 8 mm, 연한 파란색
GTIN (EAN)	4008190179298	
수량	500 ST	
유형	H1,0/14 GE BD	버전
주문 번호	<a href="#">9004320000</a>	와이어 종단 페룰, 표준, 10 mm, 8 mm, 노란색
GTIN (EAN)	4008190167523	
수량	500 ST	
유형	H1,0/14D R BD	버전
주문 번호	<a href="#">9004330000</a>	와이어 종단 페룰, 표준, 10 mm, 8 mm, 빨간색
GTIN (EAN)	4008190047498	
수량	500 ST	
유형	H1,0/14T R BD	버전
주문 번호	<a href="#">9021950000</a>	와이어 종단 페룰, 표준, 10 mm, 8 mm, 빨간색
GTIN (EAN)	4008190262747	
수량	500 ST	
유형	H1,5/14 R BD	버전
주문 번호	<a href="#">9004340000</a>	와이어 종단 페룰, 표준, 10 mm, 8 mm, 빨간색
GTIN (EAN)	4008190080723	
수량	500 ST	
유형	H1,5/14D SW BD	버전
주문 번호	<a href="#">9004350000</a>	와이어 종단 페룰, 표준, 10 mm, 8 mm, 검정
GTIN (EAN)	4008190005474	
수량	500 ST	
유형	H1,5/14T SW BD	버전
주문 번호	<a href="#">9021960000</a>	와이어 종단 페룰, 표준, 10 mm, 8 mm, 검정
GTIN (EAN)	4008190262389	
수량	500 ST	
유형	H2,5/14D BL BD	버전
주문 번호	<a href="#">9004360000</a>	와이어 종단 페룰, 표준, 12 mm, 8 mm, 파란색
GTIN (EAN)	4008190083397	
수량	500 ST	
유형	H2,5/14T GR BD	버전
주문 번호	<a href="#">9004370000</a>	와이어 종단 페룰, 표준, 10 mm, 8 mm, 회색
GTIN (EAN)	4008190052508	
수량	500 ST	

## 액세서리 / 교체 부품



절단, 탈피 및 연결된 페룰 스트립용 압착공구

- 절단
- 탈피
- 압착
- 페룰 자동 공급
- 라쳇의 정교한 압착
- 오작동 시 풀림 기능
- 작업 효율성: 공구 하나로 케이블 작업을 할 수 있기 때문에 작업 시간을 크게 줄일 수 있음

**STRIPAX PLUS 2.5 ZERT**

**Weidmüller Interface GmbH & Co. KG**  
Klingenbergstraße 26  
D-32758 Detmold  
Germany

[www.weidmueller.com](http://www.weidmueller.com)

액세서리

일반 주문 데이터

유형	ERSATZMESSER STRIPAX PL	버전
주문 번호	<a href="#">9050340000</a>	Spare cutting blade
GTIN (EAN)	4008190350949	
수량	5 ST	
유형	ERTE AIME SPX P II	버전
주문 번호	<a href="#">2917160000</a>	Cutting blade
GTIN (EAN)	4099986548121	
수량	1 ST	