



ACT20X-HTI-SAO / 2HTI-2SAO 온도 변환기는 Ex zone 0의 써모커플 및 PT100 센서의 온도를 기록합니다. 0(4) - 20 mA의 전류 루프도 입력측에 연결할 수 있습니다. 출력측에는 안전 구역에 사용 가능한 액티브 및 패시브 전류 루프가 있습니다. 통합된 알람 접점이 오작동 시 경보를 발행합니다. 이를 통해 문제를 더 쉽게 해결하고 시스템 가용성을 높일 수 있습니다. 레일 장착형 전류 출력 아이솔레이터는 1-채널 또는 2-채널 버전으로 선택하여 사용할 수 있습니다. 채널당 폭이 11mm이므로 전기 캐비닛에서 디바이스가 차지하는 공간이 작습니다.

일반 주문 데이터

버전	EX 신호 절연 컨버터, Ex-입력: I, 9, 안전 출력: 4-20mA, 2 채널, 입력 : 온도, 4-20 mA, EX, 출력 : 4-20 mA, 안전하게
주문 번호	8965480000
유형	ACT20X-2HTI-2SAO-S
GTIN (EAN)	4032248785094
수량	1 items

기술 데이터

승인

인증	CE; CULUS; DETNORVER; FMEX; FUSAFETY; IECEXKEM; KEMAATEX
인증 사항	DNVGL;
승인	



ROHS	준수
UL File Number Search	UL 웹사이트
인증 번호(cULus)	E337701

치수 및 중량

깊이	113.6 mm	깊이 (인치)	4.4724 inch
높이	119.2 mm	높이 (인치)	4.6929 inch
너비	22.5 mm	폭 (인치)	0.8858 inch
순중량	180 g		

온도

보관 온도	-20 °C...85 °C	작동 온도	-20 °C...60 °C
습도	0 ~ 95 %(응결 없음)		

장래 확률

SIL PAPER	SIL certificate - PDF/ Cert_Weidmueller_070902_P0002_C003_V2R1.pdf (application/pdf)	SIL(IEC 61508 준수)	2
MTBF	111 a		

환경 제품 규정 준수

RoHS 준수 상태	준수, 예외 존재
RoHS 면제(해당되거나 알려진 경우)	7a, 7cl
REACH SVHC	Lead 7439-92-1
SCIP	2f6dd957-421a-46db-a0c2-cf1609156924

Assembling

장착 유형	스냅 장착 지원 레일	장착 레일	TS 35
장착 위치	수평 또는 수직		

입력 EX

센서	2-/3-/4-와이어, RTD: PT10, PT20, PT50, PT100, PT250, PT300, PT400, PT500, PT1000, Ni50, Ni100, Ni120, Ni1000, 써모커플: B, E, J, K, N, R,	유형	본질 안전 회로, RTD, TC, DC(mA)
----	---------------------------------------------------------------------------------------------------------------------------------------------------	----	------------------------------

기술 데이터

S, T; IEC 60584-1 준수 및 DIN43710 준수 L, U			
측정 회로의 라인 저항	≤ 50 Ω	온도 입력 범위	구성 가능, PT100: -200... +850 °C, PT200: -200... +850 °C, PT1000: -200... +850 °C, NI100: -60°C... +250 °C, NI120: -80 °C... +320 °C, NI1000: -60°C... +250 °C, B: +100...+1820 °C, E: (-100...+1000 °C), J: (-100...+1200 °C), K: (-180...+1372 °C), L: (-200...+900 °C), N: (-180... +1300 °C), R: (-50...+1760 °C), S: (-50...+1760 °C), T: (-200...+400 °C), U: (-200... +600 °C), W3: (0...+2300 °C), W5: (0...+2300 °C), LR: (-200...+800 °C)
입력 전류	0...20 mA, 4...20mA	입력 저항, 전류	20 Ω + PTC 50 Ω
출력			
출력 수	2	부하 임피던스 전류	≤ 600 Ω
부하 저항의 영향	≤ 0.01 % 스펠 / 100 Ω	유형	액티브 (전류원) 또는 패시브 (전류 싱크)
출력 전류	0...23 mA, 구성 가능: 0... 20 / 4...20 / 20...0 / 20... 4 mA, 오류 시 하향 (3.5 mA)/상향 (23 mA) 설정 가능	출력 신호 제한	3.8...20.5 mA / 0...20.5 mA (범위에 따라 다름)
출력(상태)			
유형	상태 릴레이, 1 NC(무전압)	알람 기능	장치 오류, 공급 전압 없음
공칭 스위칭 전압	≤ 125 V AC / 110 V DC(안전 구역) ≤ 32 V AC / 32 V DC(구역 2)	연속 전류	≤ 0.5 A AC / 0.3 A DC(안전 영역), ≤ 0.5 A AC / 1 A DC (zone 2)
전력 등급	≤ 62.5 VA / 32 W(안전 영역) ≤ 16 VA / 32 W(영역 2)		
일반 사양			
결선 유형	스크류 결선	습도	0 ~ 95 %(응결 없음)
보호 등급	IP20	공급 전압	19.2 - 31.2 V DC
스텝 반응 시간	≤ 400 ms (전류 포함), ≤ 1 s (온도 포함)	전력 소비	≤ 1.4 W
구성	FDT/DTM 소프트웨어를 사용하여, 구성 어댑터 8978580000 CBX200 USB 필요	작동 고도	≤ 2000 m
절연 조정			
EMC 표준	EN 61326-1	표준 규격	EN 61010-1
절연 전압	2.6 kV (입력/출력)	정격 전압	300 V
Ex 응용을 위한 데이터(ATEX)			
설치 위치	장치, 안전 구역 내 2구역에 설치		

기술 데이터

안전 관련 기본 사양

Description of the "safe state"	analogue Output ≤ 3.6 mA or output ≥ 21 mA	Tproof	3 a
Diagnostic test interval	30 s	Total failure rate for safe detected failures (λSD)	0 FIT
장치 유형	B	HFT (Hardware Fault Tolerance)	0
안전 범주	SIL 2	Safe Failure Fraction (SFF)	90 %
Mean Time To Repair (MTTR)	24 h	Total failure rate for safe undetected failures (λSU)	234 FIT
Total failure rate for dangerous detected failures (λDD)	367 FIT	Total failure rate for dangerous undetected failures (λDU)	61 FIT
정전 PFH 확률	6.1×10^{-8} h ⁻¹	Demand mode	High
Demand rate	3000 s	Demand response time	Signal input: <0.5 s (opto output), Temperature input: <1.1 s (opto output)

안전 관련 사양 낮은 수요 모드

Average Probability of Failure on Demand (PFDavg)	3.96×10^{-4} (Tproof = 1 year), 6.5×10^{-4} (Tproof = 2 years), 1.41×10^{-4} (Tproof = 5 years)
---------------------------------------------------	----------------------------------------------------------------------------------------------------------------------------

결선 데이터

결선 유형	스크류 결선	조임 토크, 최소	0.4 Nm
조임 토크, 최대	0.6 Nm	클램프 범위, 정격 결선	2.5 mm ²
클램프 범위, 최소	0.25 mm ²	클램프 범위, 최대	2.5 mm ²
결선 단면규격 AWG, 최소	AWG 26	결선 단면규격 AWG, 최대	AWG 12

보증

시간 간격	3년
-------	----

부품 설명

제품 설명	ACT20X-HTI-SAO-S 시리즈의 장치는 위험 지역에서 안전 지역으로 아날로그 신호를 갈바닉 절연하여 전송합니다. 이를 위해 입력 회로는 본질 안전형으로 설계되었습니다. 특징 <ul style="list-style-type: none"> FDT/DTM 소프트웨어 "WI-매니저"를 통해 구성 및 진단이 가능합니다. 이 장치는 안전 구역 및 구역 2/분류 2에 설치 가능하며, 구역 0, 1, 2, 20, 21, 22 및 클래스 I/II/III, 분류 1, 그룹 A-G에서 신호를 수신할 수 있습니다. RTD, TC 및 mA용 수동 신호 입력은 1채널 또는 2채널용으로 설계되었으며 완전히 전기적으로 절연되어 있습니다. 2채널 버전은 신호 분배기로 사용하는데 적합합니다. TC 신호 입력의 냉점 보정을 위해 내장형 냉점 보정 기능 또는 더 높은 정확도를 위해 외부 냉점 보상 단자를 사용할 수 있습니다. 확장된 자가 진단: 개별 상태 릴레이를 통해 오류 이벤트 및 케이블 단선 감지. 전면 LED가 작동 상태 및 오작동 표시. 입력, 출력 및 전원 공급 간 3 방향 전기적 절연.
-------	------------------------------------------------------------------------------------------------------------------------------------------------------------------------------------------------------------------------------------------------------------------------------------------------------------------------------------------------------------------------------------------------------------------------------------------------------------------------------------------------------------------------------------------------------------------------------------------------------------------------------------------------------------

분류

ETIM 6.0	EC002919	ETIM 7.0	EC002919
ETIM 8.0	EC002919	ETIM 9.0	EC002919
ETIM 10.0	EC002919	ECLASS 9.0	27-21-01-29
ECLASS 9.1	27-21-01-29	ECLASS 10.0	27-21-01-29
ECLASS 11.0	27-21-01-29	ECLASS 12.0	27-21-01-29
ECLASS 13.0	27-21-01-29	ECLASS 14.0	27-21-01-29
ECLASS 15.0	27-21-01-29		

기술 데이터

입찰 사양 시트

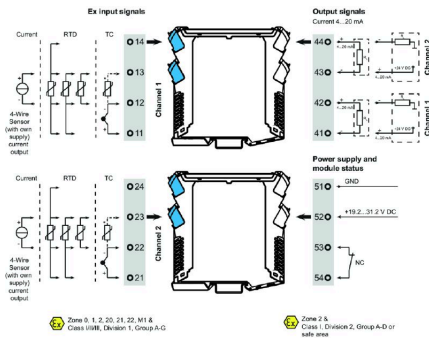
긴 사양	짧은 사양
<p>RTD-/ TC 온도 신호 및 DC 전류 신호를 위한 Ex 온도 변환기, 2채널 외부 전원공급장치가 있는 22.5 mm 폭의 2채널 온도 변환기, 다음 범위의 RTD-/ TC 센서 및 DC 전류 신호 0(4)...20 mA 캡처 및 절연용 Ex 구역 0, 1, 2. 출력은 액티브 0(4)...20 mA 신호 또는 패시브 4...20 mA 전류 루프로 작동될 수 있습니다. 상태 및 오류 메시지는 릴레이 접점(NO)을 통해 제공됩니다. 컴포넌트는 표준 FDT/DTM 소프트웨어를 사용하여 구성할 수 있습니다. TS35 레일 장착을 위한 애드온 하우징 치수: L/W/H 119.2/ 22.5/ 113.6 스크류 결선/ 공칭 단면 2.5 mm² 보호 등급: IP 20 입력 / 채널 RTD: PT100, PT500, PT1000, Ni100, Ni120, Ni1000 TC- 유형: B, E, J, K, N, R, S, T, U, L</p> <p>0(4)...20 mA 출력 / 채널</p> <p>액티브 mA / 20..4 mA 구성 가능 패시브 4...20 mA 전류 루프 3.5...26 V DC 부하 / 채널 < 600 Ohm 정확도 < 0,1 % v.E. 온도 계수 < 0,01% v.E./ °C(Tu) 알람 출력 릴레이 1개 NO 접점</p> <p>250 V AC / 30 V DC @ 2A 안전 구역</p> <p>32 V AC @ 0.5 A/ 32 VDC @ 1 A 구역 2 보조 전력 19...31.2 V DC 전력 손실 약 3 W 주변 온도 범위 -20 °C...+60 °C 안전한 절연 EN 61010, 서로에 대해</p>	<p>RTD-/ TC 온도 신호 및 DC 전류 신호를 위한 Ex- 온도 변환기, 2채널 외부 전원공급장치가 있는 22.5 mm 폭의 2채널 온도 변환기, 다음 범위의 RTD/TC 센서 및 DC 전류 신호 0(4)...20 mA 캡처 및 절연용 Ex 구역 0,1,2. 출력은 안전 구역에서 액티브 신호 0(4)...20 mA 또는 패시브 4...20 mA 전류 루프로 작동될 수 있습니다. 상태 및 오류 메시지는 릴레이 접점(NO)을 통해 제공됩니다. 컴포넌트는 표준 FDT/DTM 소프트웨어를 사용하여 구성할 수 있습니다.</p> <p>0(4)...20</p>

기술 데이터

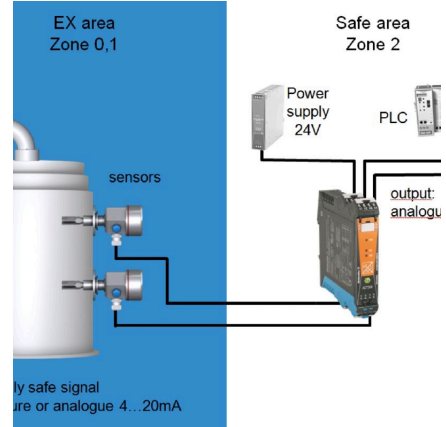
모든 회로의 최대 2.6 kV
AC/DC 3단계 절연
작업 전압
과전압 범주 II 및 오염도
2에서 300 V AC/DC
인증 cULus, ATEX IECEX,
FM
ATEX 마킹 II 3 G ExnA nC
IIC T4
ATEX 특성 데이터 U0 =
8.7 V DC
IO
= 18.4 mA DC
PO =
40 mW
유형
S

ACT20X-2HTI-2SAO-

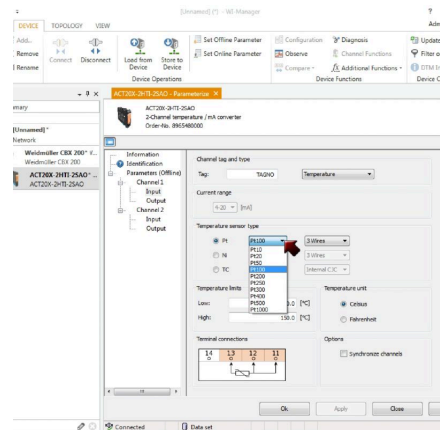
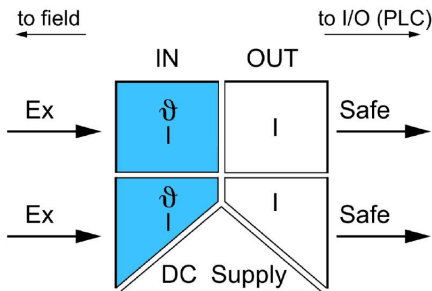
Connection diagram

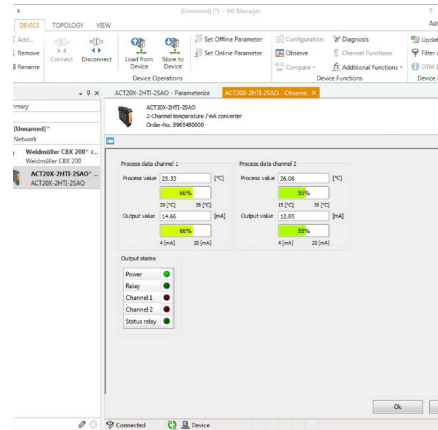
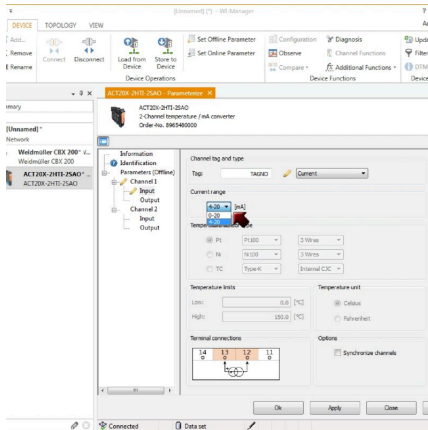


응용 분야



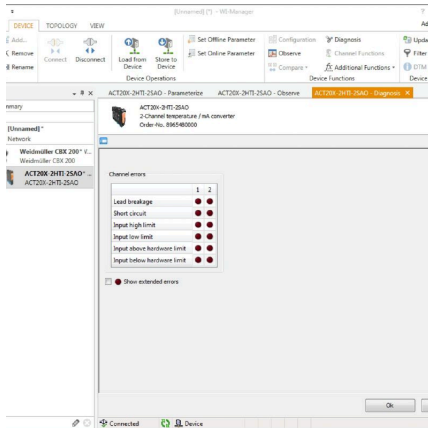
Block diagram



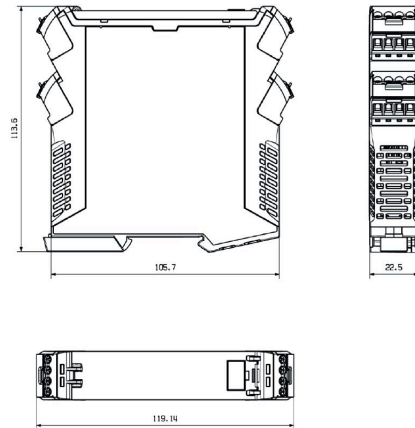


screenshot of current configuration
with FDT2 / DTM software

치수 도면



screenshot of "observe" with FDT2 / DTM software





Removable terminals with coding

액세서리

구성 인터페이스



일반 주문 데이터

유형	CBX200 USB	버전	
주문 번호	8978580000		
GTIN (EAN)	4032248813759		
수량	1 ST		

콜드 정선 보상 단자대

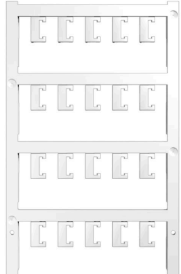


일반 주문 데이터

유형	ACT20X-CJC-HTI-S PRT 11	버전	
주문 번호	1160640000	(CJC) cold-junction compensation terminal for ACT20X thermal	
GTIN (EAN)	4032248948345	module, built-in PT100 sensor, Labelling for channel 1 (11,12,13,14)	
수량	1 ST		
유형	ACT20X-CJC-HTI-S PRT 21	버전	
주문 번호	1160650000	(CJC) cold-junction compensation terminal for ACT20X thermal	
GTIN (EAN)	4032248948352	module, built-in PT100 sensor, Labelling for channel 2 (21, 22, 23,	
수량	1 ST	24)	

액세서리

블랭크



ESG는 실제 테스트를 거친 MultiCard 형식의 마커로, 수많은 잘 알려진 전기 장치에 사용할 수 있습니다. 따라서 고대비 형태의 고품질 장치 마킹이 가능합니다.

Siemens, ABB, Beckhoff 등 다양한 제조사 장치용으로 다양한 유형의 제품이 마련되어 있습니다.

장점 요약:

- 범용 태그, 자체 접착식 또는 클립온 태그, 유형에 따라 다름
- 정렬된 장치(예: 회로 차단기)의 경우, 태그 레일에 클립핑할 수 있는 ESG 마커를 공급합니다.
- 사양에 따른 개별 레이저 품질 인쇄

맞춤 인쇄용: 귀하의 라벨링 사양에 대한 바이드물러의 라벨링 소프트웨어 M-Print PRO 또는 M-Print PRO Online(미설치)의 파일을 보내주십시오.

일반 주문 데이터

유형	ESG 6.6/20 BHZ 5.00/04	버전
주문 번호	1082540000	ESG, 디바이스 마커 x 20 mm, PA 66, 컬러 코드: 흰색, 플러그형
GTIN (EAN)	4032248845439	
수량	200 ST	
유형	ESG 8/13.5/43.3 SAI AU	버전
주문 번호	1912130000	ESG, 디바이스 마커 x 13.5 mm, PA 66, 컬러 코드: 투명, 플러그형
GTIN (EAN)	4032248541164	
수량	5 ST	