

제품 이미지, 그림과 유사



ACT20X-HAI-SAO/2HAI-2SAO HART 프로토콜 투명 전류 공급 아이솔레이터는 Ex 영역 0에서 안전 영역으로 4 - 20 mA 신호를 전송할 수 있습니다.

장치를 통해 외부 센서에 전원을 공급할 수 있습니다.

통합된 알람 접점이 오작동 시 경보를 발행합니다. 이를 통해 문제를 더 쉽게 해결하고 시스템 가용성을 높일 수 있습니다.

레일 장착형 전류 공급 아이솔레이터는 1-채널 또는 2-채널 버전으로 선택하여 사용할 수 있습니다.

채널당 폭이 11mm이므로 전기 캐비닛에서 디바이스가 차지하는 공간이 작습니다.

일반 주문 데이터

버전	EX signal isolating converter, HART®, 1-channel, Ex-input: 4 - 20 mA, Safe-output: 4-20mA
주문 번호	8965430000
유형	ACT20X-HAI-SAO-S
GTIN (EAN)	4032248785049
수량	1 items

기술 데이터

승인

인증	CE; CULUS; DEKRAATEX; DETNORVER; FMEX; FUSAFETY; IECEXDEK
인증 사항	DNVGL;
승인	



ROHS	준수
UL File Number Search	UL 웹사이트
인증 번호(cULus)	E337701

치수 및 중량

길이	113.6 mm	길이 (인치)	4.4724 inch
높이	119.2 mm	높이 (인치)	4.6929 inch
너비	22.5 mm	폭 (인치)	0.8858 inch
순중량	186 g		

온도

보관 온도	-20 °C...85 °C	작동 온도	-20 °C...60 °C
습도	0 ~ 95 %(응결 없음)		

장애 확률

SIL PAPER	SIL certificate - PDF/ Cert_Weidmueller_070902_P0002_C006_V2R1.pdf (application/pdf)	SIL(IEC 61508 준수)	2
MTBF	177 a	SFF	80 %

환경 제품 규정 준수

RoHS 준수 상태	준수, 예외 존재
RoHS 면제(해당되거나 알려진 경우)	7a, 7cl
REACH SVHC	Lead 7439-92-1
SCIP	2f6dd957-421a-46db-a0c2-cf1609156924

Assembling

장착 유형	스냅 장착 지원 레일	장착 레일	TS 35
장착 위치	수평 또는 수직		

입력 EX

유형	본질 안전 회로, 액티브 (전류원) 또는 패시브 (전류 싱크)	잔류 리플(전류 루프)	<7.5 mVeff
센서 공급	> 16 V DC	와이어 파손 시의 출력 신호	<1 mA
입력 전류	4...20mA	전압 강하 전원	<4.5 V
전압 강하 무전원	<6 V		

기술 데이터

출력

출력 수	1	부하 임피던스 전류	≤ 600 Ω
유형	액티브 (전류원) 또는 패시브 (전류 싱크)	출력 전류	4 ~ 20 mA
출력 신호 제한	<28 mA	부하 안정성	≤ 끝값의 0.01 % / 100 Ω

출력(상태)

히스테리시스	0.1 mA(스위칭 임계값)	유형	상태 릴레이, 1 NC(무전압)
알람 기능	장치 오류, 공급 전압 없음	알람 출력 수량	1
공칭 스위칭 전압	≤ 125 V AC / 110 V DC(안전 구역) ≤ 32 V AC / 32 V DC(구역 2)	연속 전류	≤ 0.5 A AC / 0.3 A DC(안전 구역), ≤ 0.5 A AC / 1 A DC (zone 2)
전력 등급	≤ 62.5 VA / 32 W(안전 구역) ≤ 16 VA / 32 W(영역 2)		

일반 사양

결선 유형	스크류 결선	정확도	<0.1% 스펠
습도	0 ~ 95 %(응결 없음)	보호 등급	IP20
공급 전압	19.2 ~ 31.2 V DC	스텝 반응 시간	≤ 5 ms
전력 소비	≤ 1.0 W	온도 계수	<스펠/°C(TU)의 0.01
HART®에 따른 신호 전달 유형	변경되지 않음	구성	FDT/DTM 소프트웨어를 사용하여, 구성 어댑터 8978580000 CBX200 USB 필요
작동 고도	≤ 2000 m	HART® 트랜스패런시 지원	예

절연 조정

EMC 표준	EN 61326-1	표준 규격	EN 61010-1
서지 전압 범주	II	오염 심각도	2
절연 전압	2.6 kV (입력/출력)	정격 전압	300 V

Ex 응용을 위한 데이터(ATEX)

설치 위치	장치, 안전 구역 내 2구역에 설치
-------	------------------------

안전 관련 기본 사양

Description of the "safe state"	analogue Output ≤ 3.6 mA or output ≥ 21 mA	Tproof	5 a
Total failure rate for safe detected failures0 FIT (ASD)		장치 유형	A
HFT(Hardware Fault Tolerance)	0	안전 범주	SIL 2
Safe Failure Fraction (SFF)	80 %	Mean Time To Repair (MTTR)	24 h
Total failure rate for safe undetected failures (ASU)	0 FIT	Total failure rate for dangerous detected failures (ADD)	173 FIT
Total failure rate for dangerous undetected failures (ADU)	41 FIT	정전 PFH 확률	4.1 x 10-8 h-1
Demand mode	High		

안전 관련 사양 낮은 수요 모드

Average Probability of Failure on Demand (PFDavg)	1.92 x 10-4 (Tproof = 1 year), 3.67 x 10-4 (Tproof
--	---

기술 데이터

= 2 years), 8.92×10^{-4}
(Tproof = 5 years), 안전
설명서의 추가 데이터

결선 데이터

결선 유형	스크류 결선	조임 토크, 최소	0.4 Nm
조임 토크, 최대	0.6 Nm	클램프 범위, 정격 결선	2.5 mm ²
클램프 범위, 최소	0.25 mm ²	클램프 범위, 최대	2.5 mm ²
결선 단면규격 AWG, 최소	AWG 26	결선 단면규격 AWG, 최대	AWG 12

보증

시간 간격	3년
-------	----

부품 설명

제품 설명	ACT20X-HAI-SAO-S 전류 세퍼레이터는 Ex-zone 0에서 발생하는 아날로그 DC 전류 신호를 위한 HART 프로토콜 호환 투명 절연기입니다. 입력은 능동 전류 루프(장치가 제공하는 루프 전류)로도 작동할 수 있습니다. 이 장치는 출력측의 안전 구역에 4...20 mA 전류 신호를 제공합니다. 이 장치는 단일 채널식 또는 이중 채널식 버전으로 제공됩니다.
-------	---

분류

ETIM 6.0	EC002653	ETIM 7.0	EC002653
ETIM 8.0	EC002653	ETIM 9.0	EC002653
ETIM 10.0	EC002653	ECLASS 9.0	27-21-01-20
ECLASS 9.1	27-21-01-20	ECLASS 10.0	27-21-01-20
ECLASS 11.0	27-21-01-20	ECLASS 12.0	27-21-01-20
ECLASS 13.0	27-21-01-20	ECLASS 14.0	27-21-01-20
ECLASS 15.0	27-21-01-20		

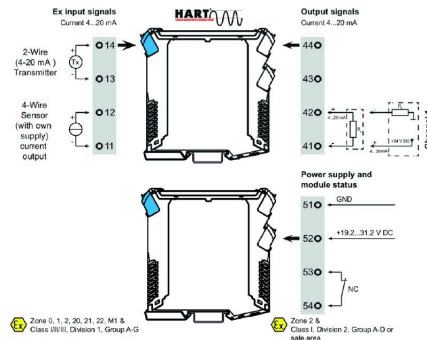
입찰 사양 시트

긴 사양	표준 DC 전류 신호용 Ex 공급 아이솔레이터, 2-채널, HART 투명 외부 전원 공급을 사용하는 폭 22.5 mm의 2-채널 공급 아이솔레이터, 4~20 mA 표준 신호를 Ex 영역 0,1,2에서 안전 영역으로 전송 및 절연용. 콤포넌트에는 액티브 및 패시브 입력이 있습니다. 외부 센서에는 > 15 VDC를 공급할 수 있습니다. 4~20 mA 출력 회로는 패시브 또는 액티브로 작동할 수 있습니다. 상태 및 오류 메시지는 릴레이 접점(NO)을 통해 사용 가능합니다. 콤포넌트는 표준 FDT/DTM 소프트웨어를 사용하여 구성할 수 있습니다. TS35 레일 장착용 애드온 하우징 크기: L/W/H 119.2/22.5/113.6 스크류 결선/정격 단면적 2.5 mm ²	짧은 사양	표준 DC 전류 신호용 Ex 공급 아이솔레이터, 2-채널, HART 투명외부 전원 공급을 갖춘 폭 22.5 mm의 2-채널 공급 아이솔레이터, 4~20 mA 표준 신호를 Ex 영역 0,1,2에서 안전 영역으로 전송 및 절연용. 콤포넌트에는 액티브 및 패시브 입력이 있습니다. 외부 센서에는 >15 V DC로 공급할 수 있습니다. 4~20 mA 출력 회로는 패시브 또는 액티브로 작동할 수 있습니다. 상태 및 오류 메시지는 릴레이 접점(NO)을 통해 사용 가능합니다. 콤포넌트는 표준 FDT/DTM 소프트웨어를 사용하여 구성할 수 있습니다.
------	---	-------	---

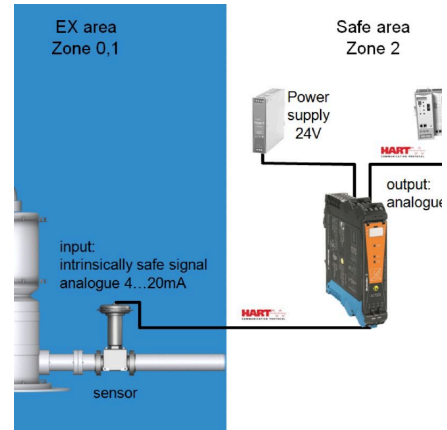
기술 데이터

보호 등급: IP 20	
입력	4~20
mA	>
15 V DC 센서	
공급	
출력	
액티브	4~20
mA	
패시브 4~20 mA 전류	
루프 최대 26 V DC	
부하	<
600 Ohm	
정확도	< 0,1 %
v.E	
온도 계수	< 0,01% v.E./
C (Tu)	
알람 출력 릴레이 1 NO	
접점	250
V AC / 30 V DC @ 2A 안전	
영역	32 V
AC @ 0.5 A/ 32 VDC @ 1	
A 영역 2	
보조	
전원	19~31.2
V DC	
전력 손실 약 1.8 W	
주변	
온도 범위 -20 °C ~ +60	
°C안전 절연	
EN 61010, 상호 간 모든	
회로의 최대 2.6 kV AC/DC	
3-웨이 절연	
작동 전압	
과전압 범주 II 및 오염 등급	
2에서 300 V AC/DC	
인증 cULus, ATEX IECEX,	
FM	
ATEX 표지 II 3 G ExnA nC	
IIC T4	
ATEX 특성 데이터 U0 = 28	
V DC	I0 =
93 mA DC	P0 =
650 mW	
유형	ACT20X-
HAI-SAO-S	

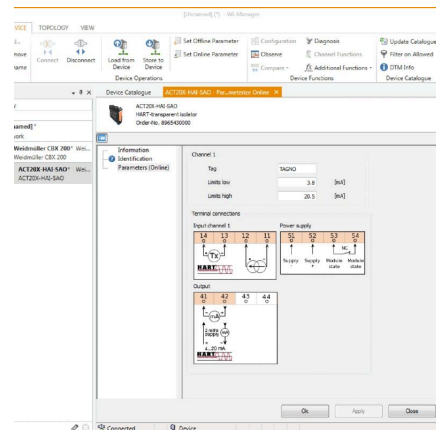
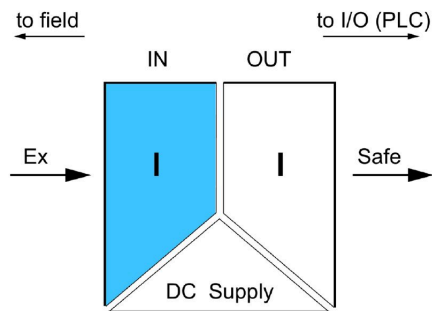
Connection diagram



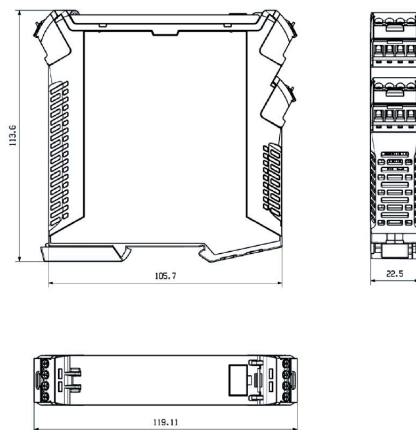
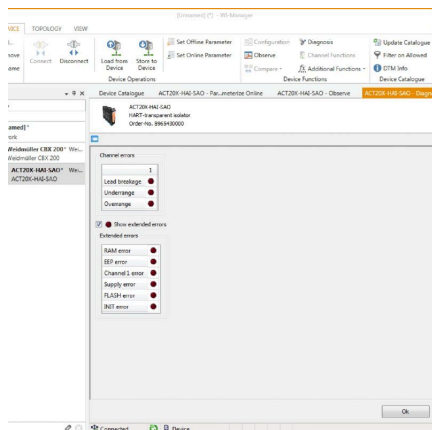
응용 분야



Block diagram



치수 도면

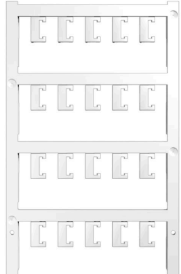




Removable terminals with coding

액세서리

블랭크



ESG는 실제 테스트를 거친 MultiCard 형식의 마커로, 수많은 잘 알려진 전기 장치에 사용할 수 있습니다. 따라서 고대비 형태의 고품질 장치 마킹이 가능합니다.

Siemens, ABB, Beckhoff 등 다양한 제조사 장치용으로 다양한 유형의 제품이 마련되어 있습니다.

장점 요약:

- 범용 태그, 자체 접착식 또는 클립온 태그, 유형에 따라 다름
- 정렬된 장치(예: 회로 차단기)의 경우, 태그 레일에 클립핑할 수 있는 ESG 마커를 공급합니다.
- 사양에 따른 개별 레이저 품질 인쇄

맞춤 인쇄용: 귀하의 라벨링 사양에 대한 바이드물러의 라벨링 소프트웨어 M-Print PRO 또는 M-Print PRO Online(미설치)의 파일을 보내주십시오.

일반 주문 데이터

유형	ESG 6.6/20 BHZ 5.00/04	버전
주문 번호	1082540000	ESG, 디바이스 마커 x 20 mm, PA 66, 컬러 코드: 흰색, 플러그형
GTIN (EAN)	4032248845439	
수량	200 ST	
유형	ESG 8/13.5/43.3 SAI AU	버전
주문 번호	1912130000	ESG, 디바이스 마커 x 13.5 mm, PA 66, 컬러 코드: 투명, 플러그형
GTIN (EAN)	4032248541164	
수량	5 ST	

구성 인터페이스



일반 주문 데이터

유형	CBX200 USB	버전
주문 번호	8978580000	
GTIN (EAN)	4032248813759	
수량	1 ST	