

제품 이미지, 그림과 유사



ACT20X HDI SDO S / 2HDI-2SDO-S 절연 스위치 증폭기는 Ex 영역 0에서 발생하는 NAMUR 센서 신호 및 디지털 스위칭 신호를 기록하도록 설계되었습니다. NPN(Negative-switching) 트랜지스터 출력은 신호를 안전 영역의 애플리케이션에 전송하는 데 사용됩니다. 통합된 알람 접점이 오작동 시 경보를 발행합니다. 이를 통해 문제를 더 쉽게 해결하고 시스템 가용성을 높일 수 있습니다. 레일 장착형 차단 스위치 증폭기는 1-채널 또는 2-채널 버전으로 선택하여 사용할 수 있습니다. 채널당 폭이 11mm이므로 전기 캐비닛에서 디바이스가 차지하는 공간이 작습니다.

일반 주문 데이터

버전	EX signal isolating converter, Ex-input: NAMUR sensor/switch, Safe-output: Optocoupler, 2-channel
주문 번호	8965390000
유형	ACT20X-2HDI-2SDO-S
GTIN (EAN)	4032248784905
수량	1 items

기술 데이터

승인

인증	CE; CULUS; DETNORVER; FMEX; FUSAFETY; IECEXKEM; KEMAATEX
인증 사항	DNVGL;
승인	



ROHS	준수
UL File Number Search	UL 웹사이트
인증 번호(cULus)	E337701

치수 및 중량

깊이	113.6 mm	깊이 (인치)	4.4724 inch
높이	119.2 mm	높이 (인치)	4.6929 inch
너비	22.5 mm	폭 (인치)	0.8858 inch
순중량	180 g		

온도

보관 온도	-20 °C...85 °C	작동 온도	-20 °C...60 °C
습도	0 ~ 95 %(응결 없음)		

장애헌

SIL PAPER	SIL certificate - PDF/ Cert_Weidmueller_070902_P0002_C001_V2R1.pdf (application/pdf)	SIL(IEC 61508 준수)	2
MTBF	215 a		

환경 제품 규정 준수

RoHS 준수 상태	준수, 예외 존재
RoHS 면제(해당되거나 알려진 경우)	7a, 7cl
REACH SVHC	Lead 7439-92-1
SCIP	2f6dd957-421a-46db-a0c2-cf1609156924

Assembling

장착 유형	스냅 장착 지원 레일	장착 레일	TS 35
장착 위치	수평 또는 수직		

입력 EX

센서	NAMUR 센서 EN60947-5-6 준수, RS, RP 채용 또는 미채용 스위치	입력 주파수	0...5 kHz
입력 저항	1 kΩ	유형	본질 안전 회로
센서 공급	8 V DC / 8 mA	저항	병렬 저항기 15kΩ, 직렬 저항기 750Ω
와이어 파손 시의 출력 신호	<0.1 mA, > 6.5 mA(와이어 파손 시)	펄스 기간	> 0.1 ms

기술 데이터

NAMUR 공급	8 V DC / 8 mA	트리거 레벨 낮음	<1.2 mA
트리거 레벨 높음	> 2.1 mA		

디지털 출력

디지털 출력 수	2	최대 스위칭 주파수	≤ 5 kHz
유형	NPN-트랜지스터	기능	출력 = 입력, 순방향 또는 역방향 (설정가능)
공칭 스위칭 전압	30 V DC	연속 전류	80 mA

출력(상태)

히스테리시스	0.1 mA(스위칭 임계값)	유형	상태 릴레이, 1 NC(무전압)
알람 기능	장치 오류, 공급 전압 없음, 입력부에서의 단락, 입력부에서 개방 회로	알람 출력 수량	1
공칭 스위칭 전압	≤ 125 V AC / 110 V DC(안전 구역) ≤ 32 V AC / 32 V DC(구역 2)	연속 전류	≤ 0.5 A AC / 0.3 A DC(안전 구역), ≤ 0.5 A AC / 1 A DC (zone 2)
전력 등급	≤ 62.5 VA / 32 W(안전 구역) ≤ 16 VA / 32 W(영역 2)		

일반 사양

결선 유형	스크류 결선	습도	0 ~ 95 %(응결 없음)
보호 등급	IP20	공급 전압	19.2 - 31.2 V DC
구성	FDT/DTM 소프트웨어를 사용하여, 구성 어댑터 8978580000 CBX200 USB 필요	작동 고도	≤ 2000 m

절연 조정

EMC 표준	EN 61326-1	표준 규격	EN 61010-1
절연 전압	2.6 kV (입력/출력)	정격 전압	300 V

Ex 응용을 위한 데이터(ATEX)

ATEX - 가스 라벨링	II (1) G [Ex ia Ga] IIC/IIB/IIA	ATEX - 더스트 라벨링	II (1) D [Ex ia Da] IIIC, I (M1) [Ex ia Ma] I
IECEx - 가스 라벨링	Ex ec nC IIC T4 Gc, [Ex ia Ga] IIC/IIB/IIA	설치 위치	장치, 안전 구역 내 2구역에 설치

결선 데이터

결선 유형	스크류 결선	조임 토크, 최소	0.4 Nm
조임 토크, 최대	0.6 Nm	클램프 범위, 정격 결선	2.5 mm ²
클램프 범위, 최소	0.25 mm ²	클램프 범위, 최대	2.5 mm ²
결선 단면규격 AWG, 최소	AWG 26	결선 단면규격 AWG, 최대	AWG 12

보증

시간 간격	3년		
-------	----	--	--

부품 설명

제품 설명	ACT20X-HDI-SDO-S 시리즈의 장치는 잠재적으로 폭발 위험이 있는 환경에서 비위험 지역 또는 덜 위험한 지역으로 갈바닉 절연된 디지털 신호를 전송합니다.		
-------	--------------------------------------------------------------------------------------------	--	--

기술 데이터

이를 위해 입력 회로는 본질 안전형으로 설계되었습니다. NAMUR 센서 신호를 EN 60947-5-6 표준에 따라 처리할 수 있으며, 저항 회로 유무에 관계없이 무전압 접점에 연결할 수 있습니다. 릴레이 또는 트랜지스터 출력을 갖춘 싱글 채널 및 듀얼 채널 버전이 제공됩니다.

분류

ETIM 8.0	EC002653	ETIM 9.0	EC002653
ETIM 10.0	EC002653	ECLASS 14.0	27-21-01-20
ECLASS 15.0	27-21-01-20		

입찰 사양 시트

긴 사양	<p>Namur 센서용 Ex 절연 스위치 증폭기, 2 채널 외부 전원 공급을 사용하는 폭 22.5 mm의 2 채널 절연 스위치 증폭기, Ex 영역 0,1, 2의 Namur 센서 신호를 안전 영역으로 전송 및 격리. 출력 측에는 상태 또는 오류 메시지를 위한 채널별 NPN 스위칭 트랜지스터와 공통 접점(릴레이/"a" 접점)이 있습니다. 컴포넌트는 표준 FDT/DTM 소프트웨어를 사용하여 구성할 수 있습니다. TS35 DIN 레일 설치용 애드온 하우징 크기: L/W/H 119.2/22.5/ 113.6 스크류 결선/정격 단면적 2.5 mm² 보호 등급: IP20 입력 EN 60947 규격 NAMUR 센서 8 VDC / 8 mA 센서 전원 공급 0 - 5 kHz 입력 주파수 단선 감지 출력 Ex / 채널 NPN 트랜지스터 30 VDC @ 80 mA 5 kHz 스위칭 주파수 < 2, 5 VDC Spannungsfall 알람 출력 릴레이 1 NO 접점 250 VAC / 30 VDC @ 2A 안전 영역 32 VAC @ 0.5 A/ 32 VDC @ 1 A 영역 2 보조 전원 19~31.2 VDC 전력 손실 약 3 W 주변</p>	짧은 사양	<p>Namur 센서용 Ex 절연 스위치 증폭기, 2 채널 외부 전원공급장치가 있는 22.5 mm 폭의 2채널 절연 스위치 증폭기, Ex Zone 0,1, 2의 Namur 센서 신호를 안전 영역으로 전송 및 격리. 출력 측에는 상태 또는 오류 메시지를 위한 채널별 NPN 스위칭 트랜지스터와 공통 알람 접점(릴레이/"a" 접점)이 있습니다. 컴포넌트는 표준 FDT/DTM 소프트웨어를 사용하여 구성할 수 있습니다.</p>
------	---------------------------------------------------------------------------------------------------------------------------------------------------------------------------------------------------------------------------------------------------------------------------------------------------------------------------------------------------------------------------------------------------------------------------------------------------------------------------------------------------------------------------------------------------------------------------------------------------------------	-------	---------------------------------------------------------------------------------------------------------------------------------------------------------------------------------------------------------------------------------------------

ACT20X-2HDI-2SDO-S

Weidmüller Interface GmbH & Co. KG
Klingenbergstraße 26
D-32758 Detmold
Germany

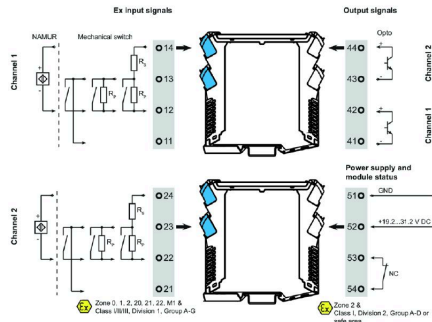
www.weidmueller.com

기술 데이터

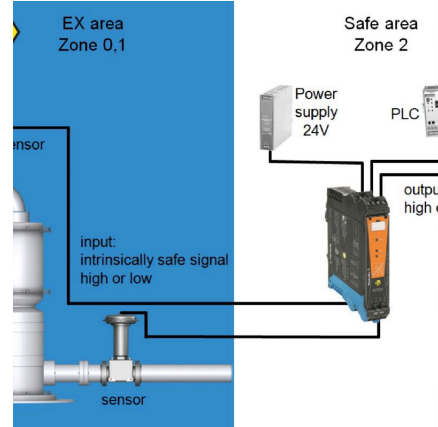
온도 범위 -20 °C ~ +60 °C
안전 절연 EN
61010, 상호 간 모든
회로의 최대 2.6 kV AC/DC
4-웨이 절연
작동 전압
과전압 범주 II 및 오염 등급
2에서 300 V AC/DC
인증 cULus, ATEX IECEx,
FM
ATEX 표지 II 3 G ExnA nC
IIC T4
ATEX 특성 데이터 U0 =
10,6 V DC
I0 =
12 mA DC
PO =
32 W
유형
HDI-2SDO-2SDO-S

ACT20X-

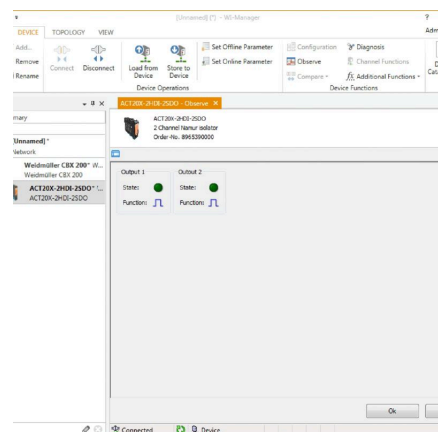
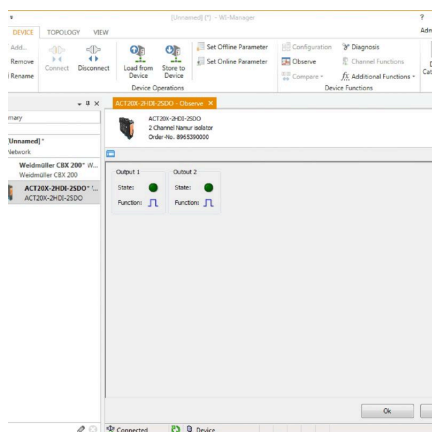
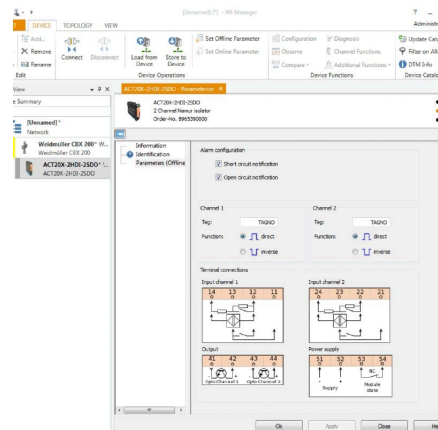
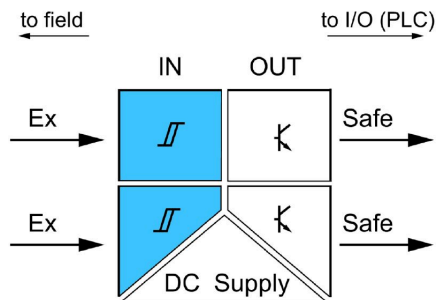
Connection diagram



응용 분야



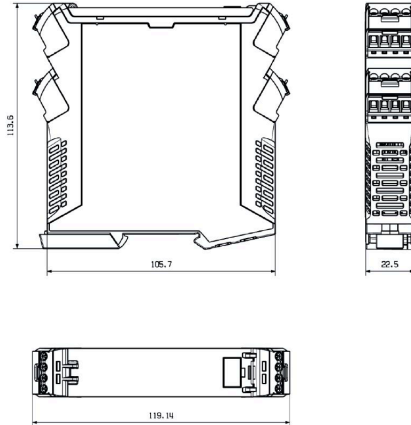
Block diagram



screenshot of "observe" with FDT2 / DTM software

도면

치수 도면



Removable terminals with coding