

단종된 제품입니다, 정보 제공
용도 한정 데이터 시트

그림과 유사



WAS/WAZ6 TTA는 PC에서 구성할 수 있는 범용 신호 컨버터 겸 트립 증폭기입니다. 절연, 전송, 선형화 및 트립 증폭의 기능이 하나의 모듈에 결합되어 있습니다. 이러한 우수한 특성과 강력한 구성의 결합이 TTA만의 특별함을 만들어줍니다. TTA는 폭넓은 전압 및 주변 온도에서 안정성과 정밀도를 유지하면서 작동합니다. 또한 모든 표준 센서 유형과 호환됩니다.

- 범용 입력 신호: 저항 온도계, 써모커플, 전위차계, 주파수 전송기, DC 전압 신호 및 전류 신호 등과 같은 온도 신호
- 루프 전원 공급형 또는 패시브 입력
- 폭넓은 전원 공급: 18 - 264 V AC/DC
- 사용자 정의 선형화
- 입력 및 출력을 PC에서 구성 가능
- 아날로그 및 릴레이 출력 결합
- 주변 온도 범위: -40 °C ...70 °C

CBX200 USB 인터페이스를 사용하여 PC에 연결합니다. WAS/WAZ6 TTA는 ATEX Zone 2 및 UL C1D2 인증을 받은 옵션으로 제공됩니다.

일반 주문 데이터

버전	입력 : EX, 범용 U, I, R, Ω, 출력 : I/U 범용, 2 x 릴레이
주문 번호	8964310000
유형	WAS6 TTA EX
GTIN (EAN)	4032248782277
수량	1 items
배송 상태	단종
이용가능 기간	2023-12-30T00:00:00+01:00
대체용 제품	ACT20P-PRO DCDC II-S

기술 데이터

승인

승인



ROHS	준수
UL File Number Search	UL 웹사이트
인증 번호(cULus)	E141197
인증 번호 (cULusEX)	E223527

치수 및 중량

깊이	112.4 mm	깊이 (인치)	4.4252 inch
너비	45 mm	폭 (인치)	1.7716 inch
길이	100 mm	길이 (인치)	3.937 inch
순중량	265 g		

온도

보관 온도	-40 °C...85 °C	작동 온도	0 °C...70 °C
작동 온도에서 습도	0 ~ 95 %(응결 없음)	습도	5 ~ 95%, 응결 없음

장애 확률

SIL(IEC 61508 준수)	없음	MTTF	138 a
-------------------	----	------	-------

환경 제품 규정 준수

RoHS 준수 상태	준수, 예외 존재
RoHS 면제(해당되거나 알려진 경우)	7a, 7cl
REACH SVHC	Lead 7439-92-1, 6,6'-di-tert-butyl-2,2'-methylenedi-p-cresol 119-47-1
SCIP	c2a21576-d875-4548-ae68-5e7f85ddf0c7

입력

센서	써모커플: B, E, J, K, L, N, R, S, T(IEC 60584), PT100, PT1000,(EN 60571) Ni100, Ni1000, (JIS1604), Cu10, Cu25, Cu50, Cu100(DIN 43760) 2-/3-/4-와이어	수량 입력	1
입력 주파수	조절식, 2 Hz...100 kHz	전위차계	10...50 Ω, 50...100 Ω, 100...200 Ω, 200...400 Ω, 400...800 Ω, 800 Ω...2 kΩ, 2...6.5 kΩ, 6.5...100 Ω
센서 공급	24 V DC / 22 mA	입력 전압	-200~500 mV(최소 4 mV 스펬), -20~50 V DC(최소 0.5 V 스펬)
온도 입력 범위	구성 가능, B: +100...+1820 °C, E: -270...+1000 °C, J: -270...+1200 °C, K: -150...+1372 °C, L: +100...+900 °C, N: -180...+1300 °C, R: -50...+1768 °C, S: -50...+1768 °C, T: -270...+400 °C, U: -200...+600 °C, 사용자 정의	저항	10 Ω...5 kΩ

기술 데이터

입력 전류	-20...50 mA(최소 스펠 0.4 mA)
-------	---------------------------

출력

부하 임피던스 전류	≤ 600 Ω, @ max 23mA
------------	---------------------

출력(디지털)

정격 스위칭 전류	0.1 A	연속 전류	2 A
디지털 출력 수	2	최대 스위칭 전압, AC	0 V
유형	2 x 1 CO 접점 (경화 금도금), 프로세스 알람(4 X), 이력현상 포함, 알람 지연 시간(설정가능) 0...180 s	알람 기능	상하단 한계값, 윈도우 범위, 초과 온도, 알람 모드: 지연, 스위치 on/off, 홀딩 기능 활성화 가능, 지연된 0~4200 s

출력(아날로그)

신호 출력	직접 또는 반전	전송 기능	선형, x1/2, x3/2, x5/2 또는 사용자 정의 곡선(101 포인트)
출력 전압	다음 사이에서 조정 가능 -10...+10 V(2.5 V의 최소 스팬)	부하 저항 전압	> 10 kΩ @ 0~10 V / > 20 kΩ @ -10~+10 V
아날로그 출력 수량	1	부하 저항 전류	<700 Ω
출력 전류	0 ~ 20 mA 간 조정 가능 (최소 스펠 5 mA)		

일반 데이터

정확도	<0.1 % 스펠 (DC, RTD); 0.2 % 스펠 (또는 1 °C) + CJ 고장	보호 등급	IP20
공급 전압	24 ~ 240 V AC/DC; 24 ~ 36 V AC / 24 ~ 50 V DC(ATEX Zone 2)	장기 드리프트	0
스텝 반응 시간	50 ms...1 s(RTD, mV 입력), 110 ms...1 s(V, mA 입력)	전력 소비	<3.5 W
온도 계수	<0.1 % / K (DC, RTD); <0.1 % FSR / K + CJ 오류 0.07 °C/K (써모커플)	공칭 소비 전력	1.5 VA
구성	무료 Windows 소프트웨어를 사용하여, TTA Set 소프트웨어, 구성 어댑터 8978580000 CBX200 USB 필요		

절연 조정

임펄스 내전압	6 kV	EMC 표준	EN 55011, EN 61000-6
서지 전압 범주	III	오염 심각도	2
절연 전압	2.5 kV	정격 전압	300 V

Ex 응용을 위한 데이터(ATEX)

마킹	II 3 G Ex nA nC IIC T4 Gc
----	---------------------------

기술 데이터

결선 데이터

결선 유형	스크류 결선	탈피 길이, 정격 결선	7 mm
조임 토크, 최소	0.4 Nm	조임 토크, 최대	0.5 Nm
클램프 범위, 정격 결선	2.5 mm ²	클램프 범위, 최소	0.5 mm ²
클램프 범위, 최대	2.5 mm ²		

중요 참고 사항

제품 정보

WAS/WAZ6 TTA는 PC에서 구성할 수 있는 범용 신호 컨버터 겸 트립 증폭기입니다. 절연, 전송, 선형화 및 트립 증폭의 기능이 하나의 모듈에 결합되어 있습니다. 이러한 우수한 특성과 강력한 구성의 결합이 TTA만의 특별함을 만들어줍니다. TTA는 폭넓은 전압 및 주변 온도에서 안정성과 정밀도를 유지하면서 작동합니다. 또한 모든 표준 센서 유형과 호환됩니다.

- 범용 입력 신호: 저항 온도계, 써모커플, 전위차계, 주파수 전송기, DC 전압 신호 및 전류 신호 등과 같은 온도 신호
- 루프 전원 공급형 또는 패시브 입력
- 폭넓은 전원 공급: 18 - 264 V AC/DC
- 사용자 정의 선형화
- 입력 및 출력을 PC에서 구성 가능
- 아날로그 및 릴레이 출력 결합
- 주변 온도 범위: -40 °C ...70 °C

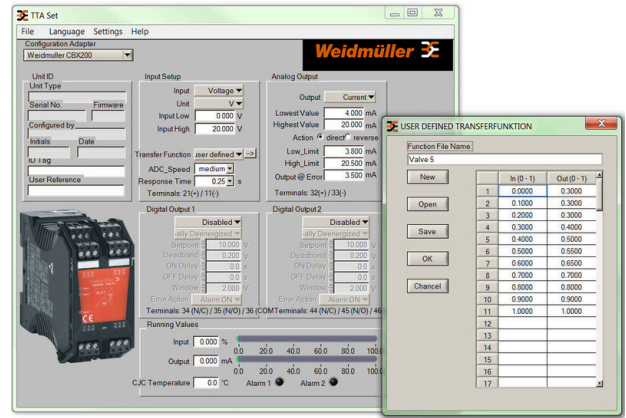
CBX200 USB 인터페이스를 사용하여 PC에 연결합니다.
 WAS/WAZ6 TTA는 ATEX Zone 2 및 UL C1D2 인증을 받은 옵션으로 제공됩니다.

분류

ETIM 8.0	EC002653	ETIM 9.0	EC002653
ETIM 10.0	EC002653	ECLASS 14.0	27-21-01-20
ECLASS 15.0	27-21-01-20		



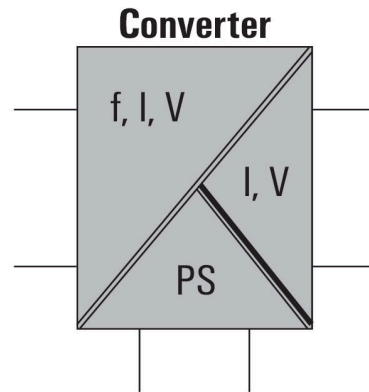
Screenshot of TTA Set software



example of user defined transfer function for assigning customized output values

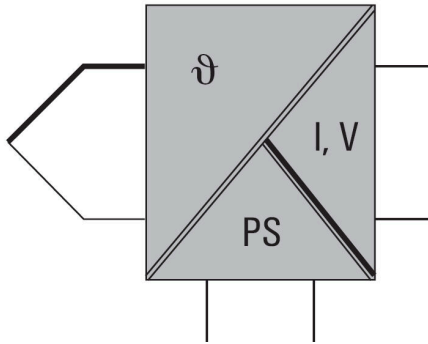


connection to your PC

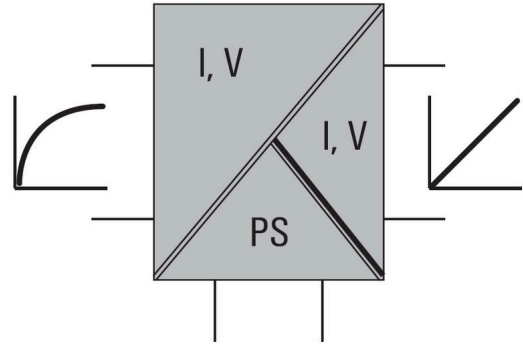


도면

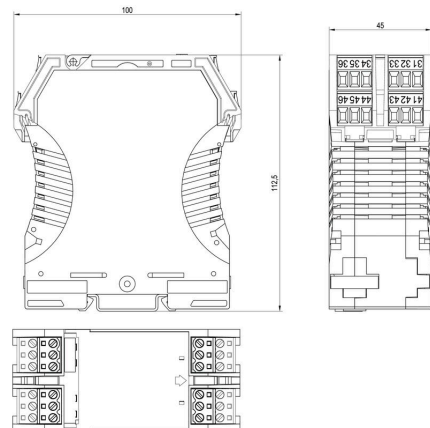
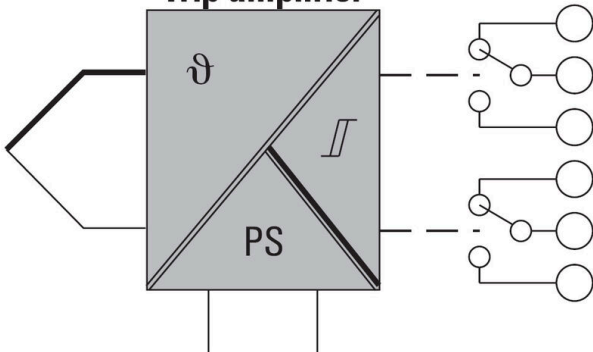
Transmitter

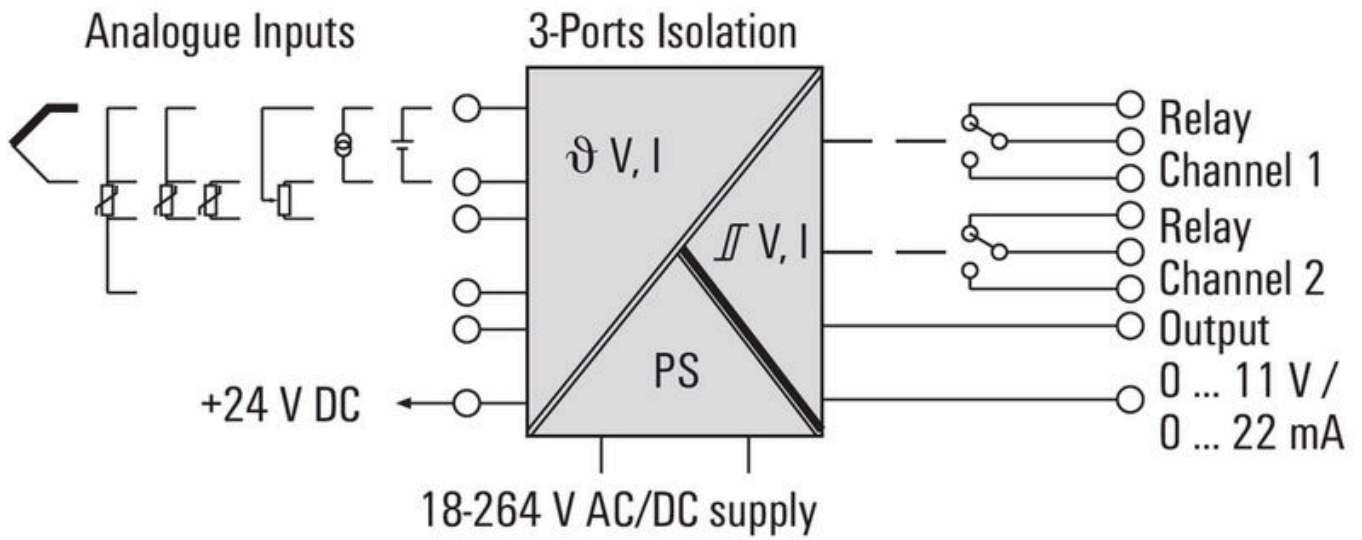


Lineariser



Trip amplifier





액세서리

구성 인터페이스



일반 주문 데이터

유형	CBX200 USB	버전	
주문 번호	8978580000		
GTIN (EAN)	4032248813759		
수량	1 ST		