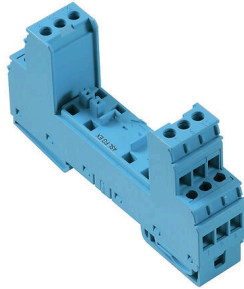


VSPC BASE 4SL FG EX

Weidmüller Interface GmbH & Co. KG
 Klingenbergstraße 26
 D-32758 Detmold
 Germany

www.weidmueller.com



플러그형 VSPC 어레스터용 베이스. 임피던스 중립 VSPC 베이스 및 통합 스파크오버 갭을 통한 플로팅 접지 PE 결선 (FG)의 하단에 있는 통합 PE 풋, 최대 20 kA(8/20 μ s) 및 2.5 kA(10/350 μ s)까지 PE로 안전하게 방전 비접지 신호 회로에 적합

일반 주문 데이터

버전	Surge protection, Flange-mounted housing, Flange-mounted housing
주문 번호	8951840000
유형	VSPC BASE 4SL FG EX
GTIN (EAN)	4032248743087
수량	1 items

VSPC BASE 4SL FG EX

Weidmüller Interface GmbH & Co. KG
Klingenbergstraße 26
D-32758 Detmold
Germany

www.weidmueller.com

기술 데이터

승인

승인



ROHS 준수

치수 및 중량

깊이	69 mm	깊이 (인치)	2.7165 inch
높이	90 mm	높이 (인치)	3.5433 inch
너비	17.8 mm	폭 (인치)	0.7008 inch
순중량	75 g		

온도

보관 온도	-40 °C...80 °C	작동 온도	-40 °C...70 °C
습도	5 ~ 96 %		

환경 제품 규정 준수

RoHS 준수 상태	준수, 예외 미존재
REACH SVHC	0.1 wt% 이상의 SVHC 없음

EX 보호 데이터

ATEX - 더스트 라벨링	II 1 D Ex ia IIC T135 °C ... T85 °C Da	ATEX - 가스 라벨링	II 1 G Ex ia IIC T4... T6 Ga
인증 번호(ATEX)	KEMA10ATEX0148X	IECEx - 더스트 라벨링	II 1 D Ex ia IIC T135 °C ... T85 °C Da
IECEx - 가스 라벨링	II 1 G Ex ia IIC T4... T6 Ga	내부 유도 용량, 최대 LI	0 µH

EN 50178에 따른 절연

서지 전압 범주	III	오염 심각도	2
----------	-----	--------	---

일반 데이터

광학 기능 디스플레이	아니요	세그먼트	계측 및 제어
버전	베이스	설계	단자대, 기타
UL 94 가연성 등급	V-0	컬러 코드	연한 파란색
보호 등급	IP20	장착 레일	TS 35, TS 35 x 7.5

CSA 보호 데이터

가스 그룹 D	IIA	가스 그룹 A, B	IIC
입력-전류, 최대 II	250 mA	가스 그룹 C	IIB
내부 유도 용량, 최대 LI	0 µH	내부 용량, 최대 CI	0 nF

정격 데이터 IEC / EN

U에서 누설 전류n	0 µA	신호 접점	아니요
정격 전류 IN	300 mA	전압 유형	AC/DC
표준 규격	IEC 61643-21, IEC 62305, DIN EN 60079-0:2009, DIN EN 60079-11:2007,	PE에 대한 FG에서 절연 내력	≥ 500 V

VSPC BASE 4SL FG EX

Weidmüller Interface GmbH & Co. KG
 Klingenbergstraße 26
 D-32758 Detmold
 Germany

www.weidmueller.com

기술 데이터

DIN EN 60079-26:2007,
 DIN EN 61241-11:2006

인증의 추가 세부 사항

GOST 인증	GOST-Zertifikat - PDF/7950_n1-n4.pdf (application/pdf)
---------	--

결선 데이터

탈피 길이	7 mm	결선 유형	스크류 결선
탈피 길이, 정격 결선	7 mm	조임 토크, 최소	0.5 Nm
조임 토크, 최대	0.8 Nm	클램프 범위, 최소	0.5 mm ²
클램프 범위, 최대	4 mm ²	와이어 단면, 솔리드, 최소	0.5 mm ²
와이어 단면, 솔리드, 최대	4 mm ²	와이어 결선 단면, 가는 꼬임, 최대	2.5 mm ²
컨덕터 단면, 연선, AEH(DIN 46228-1), 최소	0.5 mm ²	컨덕터 단면, 연선, AEH(DIN 46228-1), 최대	2.5 mm ²
결선 단면적, 꼬임, 최소	0.5 mm ²	결선 단면적, 꼬임, 최대	2.5 mm ²
블레이드 크기	0.6 x 3.5 mm		

일반 데이터

보호 등급	IP20	컬러 코드	연한 파란색
-------	------	-------	--------

전기 데이터

전압 유형	AC/DC
-------	-------

정격 IECEx/ATEX/cUL

ATEX - 더스트 라벨링	II 1 D Ex ia III C T135 °C ... T85 °C Da	ATEX - 가스 라벨링	II 1 G Ex ia IIC T4... T6 Ga
ATEX 인증	ATEX Certificate	인증 번호(ATEX)	KEMA10ATEX0148X
IEC Ex 인증	IECEX Zertifikat - PDF/IECEXCertificateDEK.pdf (application/pdf)	IECEX - 더스트 라벨링	II 1 D Ex ia III C T135 °C ... T85 °C Da
IECEX - 가스 라벨링	II 1 G Ex ia IIC T4... T6 Ga	cUL 인증	cUL Certificate - pdf/VSPC.PDF (application/pdf)

분류

ETIM 8.0	EC000472	ETIM 9.0	EC000472
ETIM 10.0	EC000472	ECLASS 14.0	27-17-15-91
ECLASS 15.0	27-17-15-91		

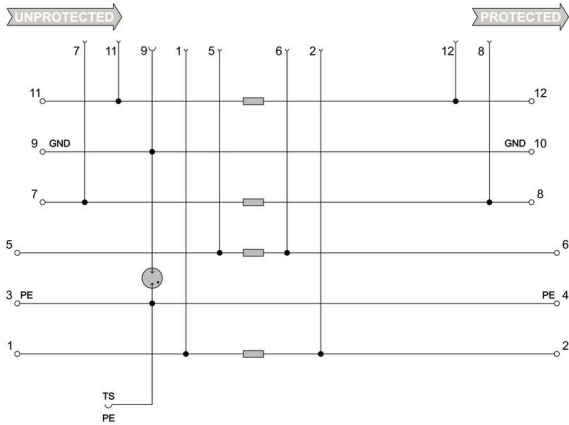
입찰 사양 시트

긴 사양	베이스 요소에는 최대 4개의 부동 접지 전원 쌍 케이블용 보호 플러그를 연결할 수 있습니다. 베이스 유닛이 장착될 때 플러그 내 보호 스위치의 기준 전위(그라운드)와 장착 레일(접지) 사이에 고 임피던스 접지에 대한 동시 스파크오버 격차가 생성됩니다. ATEX 응용에 적합. 스위칭 유형과 정격	짧은 사양	베이스 요소에는 간접 접지를 사용하는 최대 4개의 부동 접지 전원 쌍 케이블용 보호 플러그를 연결할 수 있습니다. ATEX 응용에 적합.
------	--	-------	--

기술 데이터

전압에 따라 보호 플러그에
대한 베이스 요소 기계적
코딩. 베이스 유닛은 첫
번째 보호 플러그 삽입에
의해 자체 코딩됩니다.
모든 단자대를 표시할 수
있습니다.

전기 기호



Circuit diagram

Cate- gory	Testing pulse	Surge voltage	Surge current	Pulse Type
C1	Quick-rising edge	0.5 - 2 kV with 1.2/50 μs	0.25 - 1 kA mit 8/20 μs	300 Surge voltage arrester
C2	Quick-rising edge	2 - 10 kV with 1.2/50 μs	1 - 5 kA mit 8/20 μs	10 Surge voltage arrester
C3	Quick-rising edge	≥ 1 kV with 1 kV/μs	10 - 100 A mit 10/10000 μs	300 Surge voltage arrester
D1	High power	≥ 1 kV mit 10/350 μs	0.5 - 2.5 kA 2	Arrester for lightning current and surge voltages

Discharge capacity

VSPC BASE 4SL FG EX

Weidmüller Interface GmbH & Co. KG
 Klingenbergstraße 26
 D-32758 Detmold
 Germany

www.weidmueller.com

액세서리

접지 모듈



- 할당되지 않은 배선에 적용 가능
- 최초 시운전 및 유지 보수 기간 동안 사용할 수 있음
- VSPC에 연결된 모든 센서 케이블은 접지됨
- 모든 VSPC 베이스 소켓에 플러그인 가능

일반 주문 데이터

유형	VSPC GROUND	버전	
주문 번호	8924680000	Adapter, without warning function / function indicator	
GTIN (EAN)	4032248696321		
수량	1 ST		

일자 스크류드라이버

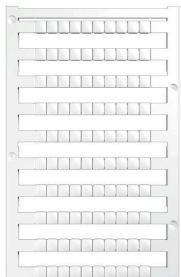


블레이드가 둥근 일자 스크류드라이버 SD DIN 5265, ISO 2380/2, DIN 5264, ISO 2380/1에 따른 출력. ChromTop 팁, SoftFinish 그림

일반 주문 데이터

유형	SDS 0.6X3.5X200	버전	
주문 번호	9010110000	스크류드라이버, 스크류드라이버	
GTIN (EAN)	4032248300754		
수량	1 ST		

Plus



Dekafix(DEK) 마커는 모든 도체와 플러그인 커넥터 및 전자 서브어셈블리용 범용 마커입니다. 시스템은 짧은 번호에 적합하며 인쇄 준비된 다양한 범위의 마커를 사용할 수 있습니다.

단 한 번의 작업 단계로 신속하게 설치할 수 있는 스트립 인쇄는 읽기 쉽고, 대비가 풍부하며, 다양한 너비에서 사용 가능합니다.

- 바로 사용할 수 있는 다양한 범위의 마커
- 빠른 설치를 위한 스트립 구성
- 커넥터 마커, 모든 바이드물러 케이블 커넥터에 적합
- 빈 MultiCard 또는 표준 인쇄 카드로 제공

맞춤 인쇄용: 귀하의 라벨링 사양에 대한 바이드물러의 라벨링 소프트웨어 M-Print PRO 또는 M-Print PRO Online(미설치)의 파일을 보내주십시오.

VSPC BASE 4SL FG EX

Weidmüller Interface GmbH & Co. KG
Klingenbergstraße 26
D-32758 Detmold
Germany

www.weidmueller.com

액세서리

일반 주문 데이터

유형	DEK 5/5 PLUS MC NE WS	버전	
주문 번호	1854490000		Dekafix, 단자대 마커, 5 x 5 mm, 피치(mm)(P): 5.00 Weidmueller, 흰색
GTIN (EAN)	4032248393596		
수량	1000 ST		