

## VSPC RS485 2CH R

**Weidmüller Interface GmbH & Co. KG**  
Klingenbergstraße 26  
D-32758 Detmold  
Germany

[www.weidmueller.com](http://www.weidmueller.com)



### 데이터 서지 보호기

- RS 422 및 RS 485 신호용
- 고속 데이터 신호용 과도 서지 보호 용도로 적합

### 일반 주문 데이터

버전	계측제어 용 서지 보호기, 경고 기능/기능 표시기 포함, UP(L/N-PE) 250 V
주문 번호	<a href="#">8951670000</a>
유형	VSPC RS485 2CH R
GTIN (EAN)	4032248742912
수량	1 items

기술 데이터

승인

승인



ROHS	준수
UL File Number Search	<a href="#">UL 웹사이트</a>
인증 번호(UL)	E311081

치수 및 중량

깊이	69 mm	깊이 (인치)	2.7165 inch
높이	98 mm	높이 (인치)	3.8583 inch
너비	17.8 mm	폭 (인치)	0.7008 inch
순중량	47 g		

온도

보관 온도	-40 °C...80 °C	작동 온도	-40 °C...70 °C
습도	5 ~ 96 %		

장애 확률

SIL(IEC 61508 준수)	3	MTTF	1266 a
SFF	93.35 %	λges	90
PFH(1*10)-9 시간당	6		

환경 제품 규정 준수

RoHS 준수 상태	준수, 예외 존재
RoHS 면제(해당되거나 알려진 경우)	7a, 7cl
REACH SVHC	Lead 7439-92-1
SCIP	71e97bb7-979f-4330-94c0-20c629bb05e3

정격 데이터 UL

인증 번호(UL)	E311081	UL 인증	UL 497b Certificate - PDF/ E311081VOL1SEC2.pdf (application/pdf)
-----------	---------	-------	--

EN 50178에 따른 절연

서지 전압 범주	III	오염 심각도	2
----------	-----	--------	---

일반 데이터

광학 기능 디스플레이	녹색 = 정상, 적색 = 어레스터 결함 - 교체	세그먼트	계측 및 제어
버전	경고 기능/기능 표시기 포함	설계	단자대, 기타
UL 94 가연성 등급	V-0	컬러 코드	주황색
보호 등급	IP20		

## VSPC RS485 2CH R

**Weidmüller Interface GmbH & Co. KG**  
 Klingenbergstraße 26  
 D-32758 Detmold  
 Germany

www.weidmueller.com

## 기술 데이터

### CSA 보호 데이터

가스 그룹 D	IIA	가스 그룹 A, B	IIC
가스 그룹 C	IIB	내부 유도 용량, 최대 Li	0 μH
내부 용량, 최대 Ci	11 nF	입력 전압, 최대 Ui	6.4 V

### 정격 데이터 IEC / EN

극 수	1	신호 접점	UN 250 V AC 0.1 A 1CO, VSPC R에서 VSPC CONTROL UNIT 채용
정격 전압(AC)	5 V	정격 전압(DC)	5 V
정격 전류 IN	450 mA	출력측 와이어-와이어 1 kV/μs의 보호 레벨, 일반	10 V
출력측 와이어-PE 1 kV/μs의 보호 레벨, 일반	10 V	출력측 와이어-와이어 8/20 μs의 보호 레벨, 일반	15 V
보호 레벨, UP 와이어 - 와이어	15 V	보호 레벨, UP 와이어 - PE	35 V
보호 레벨 UP (일반)	250 V	전압 유형	AC/DC
불륨 저항	2.20 Ω	표준 규격	IEC 61643-21
IEC 61643-21에 따른 요구 조건 범주	C1, C2, C3, D1	삽입 손실	113.7 MHz
최대 연속 전압, Uc(AC)	5 V	최대 연속 전압, Uc(DC)	6.4 V
낙뢰 테스트 전류, Iimp (10/350 μs) 와이어-와이어	0.2 kA	서지 전류 전달 용량 D1	2.5 kA 10/350 μs
보호 레벨, UP GND - PE	500 V	서지 전류 전달 용량 C1	<1 kA 8/20 μs
서지 전류 전달 용량 C3	100 A 10/1000 μs	낙뢰 테스트 전류, Iimp (10/350 μs) GND-PE	0.2 kA
펄스-리셋 커패시턴스	≤ 20 ms	신호 전송 속성(-3 dB)	113.6 MHz
낙뢰 테스트 전류, Iimp (10/350 μs) 와이어-PE	2 x 0.2 kA	과부하 - 장애 모드	모드 2
방전 전류 I최대 (8/20μs) GND-PE	10 kA	방전 전류 In (8/20μs) 와이어-와이어	2.5 kA
방전 전류 In (8/20μs) 와이어-PE	2.5 kA	방전 전류 I최대 (8/20μs) 와이어-PE	2 x 10 kA
방전 전류 I최대 (8/20μs) 와이어-와이어	10 kA	방전 전류 In (8/20μs) GND-PE	2.5 kA
서지 전류 전달 용량 C2	5 kA 8/20 μs		

### 인증의 추가 세부 사항

GOST 인증	GOST-Zertifikat - PDF/7950_n1-n4.pdf (application/pdf)
---------	--

### 결선 데이터

결선 유형	VSPC BASE 플러그형
-------	----------------

### 일반 데이터

극 수	1	보호 등급	IP20
컬러 코드	주황색		

### 전기 데이터

전압 유형	AC/DC
-------	-------

### 정격 IECEx/ATEX/cUL

cUL 인증	cUL Certificate - pdf/ VSPC.PDF (application/pdf)
--------	---

기술 데이터

보증

시간 간격 5년

중요 참고 사항

제품 정보 모드 2: SPD 내의 매우 낮은 임피던스로 인해 SPD의 전압 제한 부분이 단락된 상태. 라인은 작동할 수 없지만, 측정 장비는 여전히 단락을 통해 보호됨.

분류

ETIM 8.0	EC000943	ETIM 9.0	EC000943
ETIM 10.0	EC000943	ECLASS 14.0	27-17-15-03
ECLASS 15.0	27-17-15-03		

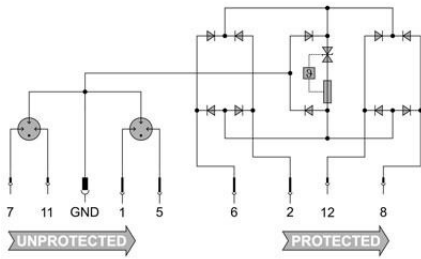
VSPC RS485 2CH R

Weidmüller Interface GmbH & Co. KG  
 Klingenbergstraße 26  
 D-32758 Detmold  
 Germany

도면

www.weidmueller.com

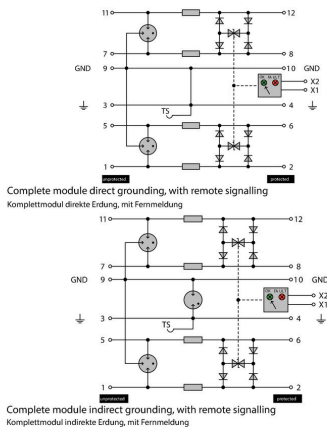
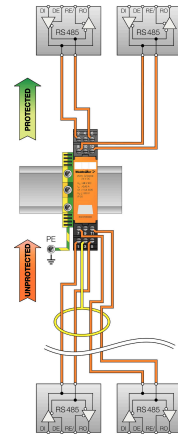
전기 기호



Circuit diagram

Cate- gory	Testing pulse	Surge voltage	Surge current	Pulse Type
C1	Quick-rising edge	0.5 - 2 kV 1.2/50 µs	0.25 - 1 kA 8/20 µs	300 Surge voltage arrester
C2	Quick-rising edge	2 - 10 kV 1.2/50 µs	1 - 5 kA 8/20 µs	10 Surge voltage arrester
C3	Quick-rising edge	≥ 1 kV 1 kV/µs	10 - 100 A 10/10000 µs	300 Surge voltage arrester
D1	High power	≥ 1 kV	0.5 - 2.5 kA mit 10/350 µs	2 Arrester for lightning current and surge voltages

Discharge capacity



Komplettmodul

## VSPC RS485 2CH R

**Weidmüller Interface GmbH & Co. KG**  
 Klingenbergstraße 26  
 D-32758 Detmold  
 Germany

www.weidmueller.com

## 액세서리

### VSPC R 어레스터용 공급 및 경고 유닛



- 상태 표시기를 가진 모든 VSPC용 신호 처리 모듈
- 케이블 단선 / 신호 인터럽션의 신호 처리
- 20 ~ 31 V DC의 파워서플라이
- 무전압 전환 접점
- 적색/녹색 LED를 장착한 기능 디스플레이
- 다른 신호 유형을 사용하여 기능 경보

### 일반 주문 데이터

유형	VSPC CONTROL UNIT 24VDC	버전	
주문 번호	<a href="#">8972270000</a>		Surge protection for instrumentation and control, with warning
GTIN (EAN)	4032248793488		function / function indicator
수량	1 ST		

### 직접 접지



플러그형 VSPC 어레스터용 베이스 요소, 임피던스 중성 VSPC BASE의 통합된 PE 피트. 최대 20 kA(8/20 μs) 및 2.5 kA(10/350 μs)까지 안전하게 PE로 방전 가능.

### 일반 주문 데이터

유형	VSPC BASE 2CL R	버전	
주문 번호	<a href="#">8951710000</a>		Surge protection, Flange-mounted housing, Flange-mounted housing
GTIN (EAN)	4032248742950		
수량	1 ST		

### 간접 접지 / 스파크오버 갭을 통한 플로팅 접지, EX ia 응용 분야에도 적합



플러그형 VSPC 어레스터용 베이스. 임피던스 중립 VSPC 베이스 및 통합 스파크오버 갭을 통한 플로팅 접지 PE 결선 (FG)의 하단에 있는 통합 PE 풋. 최대 20 kA(8/20 μs) 및 2.5 kA(10/350 μs)까지 PE로 안전하게 방전 비접지 신호 회로에 적합

### 일반 주문 데이터

유형	VSPC BASE 2CL FG R	버전	
주문 번호	<a href="#">8951720000</a>		Surge protection, Flange-mounted housing, Flange-mounted housing
GTIN (EAN)	4032248742967		
수량	1 ST		

액세서리

VSPC용 V-TEST 테스트 장치



V-TEST

- 플러그형 과전압 보호기 PU I, PU II 및 VSPC 시리즈의 보호 기능 확인을 위한 테스트 장치
- IEC 62305 표준(주기적 테스트 기준)을 구현하는 장치
- 현장 측정에서 사용되며 통합된 배터리 세트를 포함한 사용이 쉬운 장치
- LCD 디스플레이에 결과 표시
- 2개 언어로 메뉴 제공
- 보호용 가방 및 전원 공급 장치 포함
- 사용 편의를 위해 독일어 및 영어 인터페이스 제공

V-TEST는 플러그형 과전압(서지) 보호 장치 VARIRECTOR(VSPC)와 전원 공급선 PU I 및 PU II용 과전압 보호 장치에 사용하는 콤팩트형 휴대용 테스트 장치입니다. 이 기기를 사용해 바이드물러 과전압 보호기의 보호 기능을 IEC 62305-3(DIN VDE 0185 파트 3)에 명시된 테스트 일정에 따라 테스트할 수 있습니다. 테스트 결과는 백라이트 기능이 있는 디스플레이를 통해 "OK" 또는 "Not OK"로 표시됩니다.

일반 주문 데이터

유형	V-TEST	버전	
주문 번호	<a href="#">8951860000</a>	낙뢰 및 서지 보호, 테스트 장치	
GTIN (EAN)	4032248743100		
수량	1 ST		

Plus



Dekafix(DEK) 마커는 모든 도체와 플러그인 커넥터 및 전자 서브어셈블리용 범용 마커입니다. 시스템은 짧은 번호에 적합하며 인쇄 준비된 다양한 범위의 마커를 사용할 수 있습니다.

단 한 번의 작업 단계로 신속하게 설치할 수 있는 스트립 인쇄는 읽기 쉽고, 대비가 풍부하며, 다양한 너비에서 사용 가능합니다.

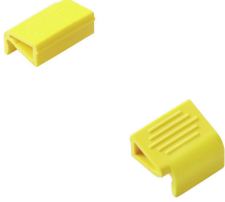
- 바로 사용할 수 있는 다양한 범위의 마커
  - 빠른 설치를 위한 스트립 구성
  - 커넥터 마커, 모든 바이드물러 케이블 커넥터에 적합
  - 빈 MultiCard 또는 표준 인쇄 카드로 제공
- 맞춤 인쇄용: 귀하의 라벨링 사양에 대한 바이드물러의 라벨링 소프트웨어 M-Print PRO 또는 M-Print PRO Online(미설치)의 파일을 보내주십시오.

일반 주문 데이터

유형	DEK 5/5 PLUS MC NE WS	버전	
주문 번호	<a href="#">1854490000</a>	Dekafix, 단자대 마커, 5 x 5 mm, 피치(mm)(P): 5.00 Weidmueller, 흰색	
GTIN (EAN)	4032248393596		
수량	1000 ST		

### 액세서리

#### 고정 클립



VSPC 시리즈 플러그형 어레스터의 맞물림 메커니즘을 통해 진동이 심한 환경에서도 높은 안정성과 영구적인 연결을 보장합니다.

#### 일반 주문 데이터

유형	VSPC LOCKING CLIP	버전	
주문 번호	<a href="#">1317340000</a>	Fastening element, Latches	
GTIN (EAN)	4050118121179		
수량	100 ST		

VSPC RS485 2CH R

Weidmüller Interface GmbH & Co. KG  
Klingenbergstraße 26  
D-32758 Detmold  
Germany

www.weidmueller.com

대응물

직접 접지



플러그형 VSPC 어레스터용 베이스 요소, 임피던스 중성 VSPC BASE의 통합된 PE 피트. 최대 20 kA(8/20 μs) 및 2.5 kA(10/350 μs)까지 안전하게 PE로 방전 가능.

일반 주문 데이터

유형	VSPC BASE 2CL R	버전	
주문 번호	<a href="#">8951710000</a>	Surge protection, Flange-mounted housing, Flange-mounted housing	
GTIN (EAN)	4032248742950		
수량	1 ST		

간접 접지 / 스파크오버 갭을 통한 플로팅 접지, EX ia 응용 분야에도 적합



플러그형 VSPC 어레스터용 베이스. 임피던스 중립 VSPC 베이스 및 통합 스파크오버 갭을 통한 플로팅 접지 PE 결선 (FG)의 하단에 있는 통합 PE 피트, 최대 20 kA(8/20 μs) 및 2.5 kA(10/350 μs)까지 PE로 안전하게 방전 비접지 신호 회로에 적합

일반 주문 데이터

유형	VSPC BASE 2CL FG R	버전	
주문 번호	<a href="#">8951720000</a>	Surge protection, Flange-mounted housing, Flange-mounted housing	
GTIN (EAN)	4032248742967		
수량	1 ST		