

VSPC 4SL 12VDC R

Weidmüller Interface GmbH & Co. KG
 Klingenbergstraße 26
 D-32758 Detmold
 Germany

www.weidmueller.com



이진 신호(SL - 대칭 부하) 보호는 다음 신호를 포함합니다.

- 공통 참조 전위(예: 5 V - 24 V - 60 V) 포함 및 미포함 교환 신호
- 2도체 시스템에는 일반적으로 이진 센서, 액추에이터 및 표시기(예: 제한 스위치, 버튼, 위치 센서, 광전자 배리어, 컨택터, 솔레노이드 밸브, 표시기 램프)의 공통 참조 전위가 포함됩니다.
- 플러그형 어레스터(인터럽트 없음 및 임피던스 중성화 플러그인 및 제거)
- V-TEST 테스트 장치로 테스트 가능
- 플로팅 접지 PE 결선을 가진 버전은 전압 전위의 차이로 인해 발생하는 간섭 전류를 방지하기 위해 사용
- IEC 62305 및 IEC 61643-22 설치 표준에 따라 사용 (D1, C1, C2 및 C3)
- 통합식 PE 쏘이 최대 20 kA(8/20 μ s) 및 2.5 kA(10/350 μ s)를 PE로 안전하게 방출
- 패널에서 전압 수준을 간단히 식별할 수 있는 컬러 코딩
- 전압 수준별 코딩 부품을 통해 안전 보장

일반 주문 데이터

| | |
|------------|--|
| 버전 | Surge protection for instrumentation and control, with warning function / function indicator |
| 주문 번호 | 8951580000 |
| 유형 | VSPC 4SL 12VDC R |
| GTIN (EAN) | 4032248742820 |
| 수량 | 1 items |

VSPC 4SL 12VDC R

Weidmüller Interface GmbH & Co. KG
Klingenbergstraße 26
D-32758 Detmold
Germany

www.weidmueller.com

기술 데이터

승인

승인



| | |
|-----------------------|-------------------------|
| ROHS | 준수 |
| UL File Number Search | UL 웹사이트 |
| 인증 번호(UL) | E311081 |

치수 및 중량

| | | | |
|-----|---------|---------|-------------|
| 깊이 | 69 mm | 깊이 (인치) | 2.7165 inch |
| 높이 | 98 mm | 높이 (인치) | 3.8583 inch |
| 너비 | 17.8 mm | 폭 (인치) | 0.7008 inch |
| 순중량 | 51 g | | |

온도

| | | | |
|-------|----------------|-------|----------------|
| 보관 온도 | -40 °C...80 °C | 작동 온도 | -40 °C...70 °C |
| 습도 | 5 ~ 96 % | | |

장애 확률

| | | | |
|-------------------|---------|------|--------|
| SIL(IEC 61508 준수) | 2 | MTTF | 2665 a |
| SFF | 86.02 % | λges | 43 |
| PFH(1*10)-9 시간당 | 10.7 | | |

환경 제품 규정 준수

| | |
|-----------------------|--------------------------------------|
| RoHS 준수 상태 | 준수, 예외 존재 |
| RoHS 면제(해당되거나 알려진 경우) | 7a, 7cl |
| REACH SVHC | Lead 7439-92-1 |
| SCIP | 71e97bb7-979f-4330-94c0-20c629bb05e3 |

정격 데이터 UL

| | | | |
|-----------|---------|-------|--|
| 인증 번호(UL) | E311081 | UL 인증 | UL 497b Certificate - PDF/ E311081VOL1SEC2.pdf (application/pdf) |
|-----------|---------|-------|--|

EN 50178에 따른 절연

| | | | |
|----------|-----|--------|---|
| 서지 전압 범주 | III | 오염 심각도 | 2 |
|----------|-----|--------|---|

일반 데이터

| | | | |
|--------------|-------------------------------|------------|---------|
| 광학 기능 디스플레이 | 녹색 = 정상, 적색 = 어레스터 결함 - 교체 | 세그먼트 | 계측 및 제어 |
| 버전 | 경고 기능/기능 표시기 포함 | 설계 | 단자대, 기타 |
| UL 94 가연성 등급 | V-0 | 컬러 코드 | 주황색 |
| 보호 등급 | IP20 | 보호 바이너리 신호 | 4 |

기술 데이터

CSA 보호 데이터

| | | | |
|--------------|------|-----------------|------|
| 가스 그룹 D | IIA | 가스 그룹 A, B | IIC |
| 가스 그룹 C | IIB | 내부 유도 용량, 최대 LI | 0 μH |
| 내부 용량, 최대 CI | 4 nF | 입력 전압, 최대 Ui | 15 V |

정격 데이터 IEC / EN

| | | | |
|------------------------------------|------------------|-------------------------------------|---|
| 극 수 | 2 | 신호 접점 | UN 250 V AC 0.1 A 1CO, VSPC R에서 VSPC CONTROL UNIT 채용 |
| 정격 전압(DC) | 12 V | 정격 전류 IN | 300 mA |
| 출력측 와이어-와이어 1 kV/μs의 보호 레벨, 일반 | 45 V | 출력측 와이어-PE 1 kV/μs의 보호 레벨, 일반 | 25 V |
| 출력측 와이어-와이어 8/20 μs의 보호 레벨, 일반 | 45 V | 전압 유형 | DC |
| 퓨즈 보호 | 0.5 A | 볼륨 저항 | 4.7 Ω |
| 표준 규격 | IEC 61643-21 | IEC 61643-21에 따른 요구 조건 범주 | C1, C2, C3, D1 |
| 최대 연속 전압, Uc(DC) | 15 V | 낙뢰 테스트 전류, Iimp (10/350 μs) 와이어-와이어 | 2.5 kA |
| 서지 전류 전달 용량 D1 | 2.5 kA 10/350 μs | 서지 전류 전달 용량 C1 | <1 kA 8/20 μs |
| 서지 전류 전달 용량 C3 | 100 A 10/1000 μs | 낙뢰 테스트 전류, Iimp (10/350 μs) GND-PE | 2.5 kA |
| 펄스-리셋 커패시턴스 | ≤ 20 ms | 신호 전송 속성(-3 dB) | 2.5 MHz |
| 낙뢰 테스트 전류, Iimp (10/350 μs) 와이어-PE | 2.5 kA | 과부하 - 장애 모드 | 모드 2 |
| 방전 전류 I최대 (8/20μs) GND-PE | 10 kA | 정격 부하 전류 IL | 300 mA |
| 방전 전류 In (8/20μs) 와이어-와이어 | 2.5 kA | 방전 전류 In (8/20μs) 와이어-PE | 2.5 kA |
| 방전 전류 I최대 (8/20μs) 와이어-PE | 10 kA | 방전 전류 I최대 (8/20μs) 와이어-와이어 | 10 kA |
| 방전 전류 In (8/20μs) GND-PE | 2.5 kA | 서지 전류 전달 용량 C2 | 5 kA 8/20 μs |

인증의 추가 세부 사항

| | |
|---------|--|
| GOST 인증 | GOST-Zertifikat - PDF/7950_n1-n4.pdf (application/pdf) |
|---------|--|

결선 데이터

| | |
|-------|----------------|
| 결선 유형 | VSPC BASE 플러그형 |
|-------|----------------|

일반 데이터

| | | | |
|-------|-----|-------|------|
| 극 수 | 2 | 보호 등급 | IP20 |
| 컬러 코드 | 주황색 | | |

전기 데이터

| | |
|-------|----|
| 전압 유형 | DC |
|-------|----|

정격 IECEx/ATEX/cUL

| | |
|--------|---|
| cUL 인증 | cUL Certificate - pdf/ VSPC.PDF (application/pdf) |
|--------|---|

보증

| | |
|-------|----|
| 시간 간격 | 5년 |
|-------|----|

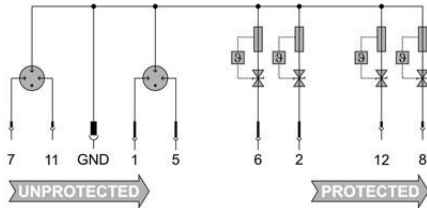
VSPC 4SL 12VDC R

Weidmüller Interface GmbH & Co. KG
 Klingenbergstraße 26
 D-32758 Detmold
 Germany

도면

www.weidmueller.com

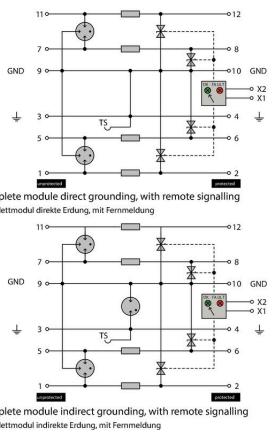
전기 기호



Circuit diagram

| Cate- gory | Testing pulse | Surge voltage | Surge current | Pulse Type |
|------------|-------------------|---------------------------|----------------------------|---|
| C1 | Quick-rising edge | 0.5 - 2 kV with 1.2/50 µs | 0.25 - 1 kA mit 8/20 µs | 300 Surge voltage arrester |
| C2 | Quick-rising edge | 2 - 10 kV with 1.2/50 µs | 1 - 5 kA mit 8/20 µs | 10 Surge voltage arrester |
| C3 | Quick-rising edge | ≥ 1 kV with 1 kV/µs | 10 - 100 A mit 10/10000 µs | 300 Surge voltage arrester |
| D1 | High power | ≥ 1 kV mit 10/350 µs | 0.5 - 2.5 kA 2 µs | 2 Arrester for lightning current and surge voltages |

Discharge capacity



Komplettmodul

VSPC 4SL 12VDC R

Weidmüller Interface GmbH & Co. KG
Klingenbergstraße 26
D-32758 Detmold
Germany

www.weidmueller.com

액세서리

VSPC R 어레스터용 공급 및 경고 유닛



- 상태 표시기를 가진 모든 VSPC용 신호 처리 모듈
- 케이블 단선 / 신호 인터럽션의 신호 처리
- 20 ~ 31 V DC의 파워서플라이
- 무전압 전환 접점
- 적색/녹색 LED를 장착한 기능 디스플레이
- 다른 신호 유형을 사용하여 기능 경보

일반 주문 데이터

| | | | |
|------------|----------------------------|----|--|
| 유형 | VSPC CONTROL UNIT 24VDC | 버전 | |
| 주문 번호 | 8972270000 | | Surge protection for instrumentation and control, with warning |
| GTIN (EAN) | 4032248793488 | | function / function indicator |
| 수량 | 1 ST | | |

VSPC용 V-TEST 테스트 장치



V-TEST

- 플러그형 과전압 보호기 PU I, PU II 및 VSPC 시리즈의 보호 기능 확인을 위한 테스트 장치
 - IEC 62305 표준(주기적 테스트 기준)을 구현하는 장치
 - 현장 측정에서 사용되며 통합된 배터리 세트를 포함한 사용이 쉬운 장치
 - LCD 디스플레이에 결과 표시
 - 2개 언어로 메뉴 제공
 - 보호용 가방 및 전원 공급 장치 포함
 - 사용 편의를 위해 독일어 및 영어 인터페이스 제공
- V-TEST는 플러그형 과전압(서지) 보호 장치 VARITECTOR(VSPC)와 전원 공급선 PU I 및 PU II용 과전압 보호 장치에 사용하는 콤팩트형 휴대용 테스트 장치입니다. 이 기기를 사용해 바이드뮐러 과전압 보호기의 보호 기능을 IEC 62305-3(DIN VDE 0185 파트 3)에 명시된 테스트 일정에 따라 테스트할 수 있습니다. 테스트 결과는 백라이트 기능이 있는 디스플레이를 통해 "OK" 또는 "Not OK"로 표시됩니다.

일반 주문 데이터

| | | | |
|------------|----------------------------|----|--------------------|
| 유형 | V-TEST | 버전 | |
| 주문 번호 | 8951860000 | | 낙뢰 및 서지 보호, 테스트 장치 |
| GTIN (EAN) | 4032248743100 | | |
| 수량 | 1 ST | | |

VSPC 4SL 12VDC R

Weidmüller Interface GmbH & Co. KG
 Klingenbergstraße 26
 D-32758 Detmold
 Germany

www.weidmueller.com

액세서리

Plus



Dekafix(DEK) 마커는 모든 도체와 플러그인 커넥터 및 전자 서브어셈블리용 범용 마커입니다. 시스템은 짧은 번호에 적합하며 인쇄 준비된 다양한 범위의 마커를 사용할 수 있습니다.

단 한 번의 작업 단계로 신속하게 설치할 수 있는 스트립 인쇄는 읽기 쉽고, 대비가 풍부하며, 다양한 너비에서 사용 가능합니다.

- 바로 사용할 수 있는 다양한 범위의 마커
- 빠른 설치를 위한 스트립 구성
- 커넥터 마커, 모든 바이드물러 케이블 커넥터에 적합
- 빈 MultiCard 또는 표준 인쇄 카드로 제공

맞춤 인쇄용: 귀하의 라벨링 사양에 대한 바이드물러의 라벨링 소프트웨어 M-Print PRO 또는 M-Print PRO Online(미설치)의 파일을 보내주십시오.

일반 주문 데이터

| | | |
|------------|----------------------------|--|
| 유형 | DEK 5/5 PLUS MC NE WS | 버전 |
| 주문 번호 | 1854490000 | Dekafix, 단자대 마커, 5 x 5 mm, 피치(mm)(P): 5.00 Weidmueller, 흰색 |
| GTIN (EAN) | 4032248393596 | |
| 수량 | 1000 ST | |

직접 접지

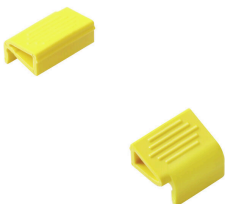


플러그형 VSPC 어레스터용 베이스 요소, 임피던스 중성 VSPC BASE의 통합된 PE 피트. 최대 20 kA(8/20 μs) 및 2.5 kA(10/350 μs)까지 안전하게 PE로 방전 가능.

일반 주문 데이터

| | | |
|------------|----------------------------|--|
| 유형 | VSPC BASE 4SL R | 버전 |
| 주문 번호 | 8951750000 | Surge protection, Flange-mounted housing, Flange-mounted housing |
| GTIN (EAN) | 4032248742998 | |
| 수량 | 1 ST | |

고정 클립



VSPC 시리즈 플러그형 어레스터의 맞춤형 메커니즘을 통해 진동이 심한 환경에서도 높은 안정성과 영구적인 연결을 보장합니다.

VSPC 4SL 12VDC R

Weidmüller Interface GmbH & Co. KG
 Klingenbergstraße 26
 D-32758 Detmold
 Germany

www.weidmueller.com

액세서리

일반 주문 데이터

| | | | |
|------------|----------------------------|----------------------------|--|
| 유형 | VSPC LOCKING CLIP | 버전 | |
| 주문 번호 | 1317340000 | Fastening element, Latches | |
| GTIN (EAN) | 4050118121179 | | |
| 수량 | 100 ST | | |

점프바



VSPC 신호 점점 간의 점프바를 신속하게 설치할 수 있습니다. 점프바는 경보 기능을 위해 최대 10 VSPC R과 개별적으로 분리할 수 있습니다.

일반 주문 데이터

| | | | |
|------------|----------------------------|----|--|
| 유형 | QB 17,8/2 | 버전 | |
| 주문 번호 | 1309470000 | | |
| GTIN (EAN) | 4050118111934 | | |
| 수량 | 90 ST | | |

VSPC 4SL 12VDC R

Weidmüller Interface GmbH & Co. KG
 Klingenbergstraße 26
 D-32758 Detmold
 Germany

www.weidmueller.com

대응물

직접 접지



플러그형 VSPC 어레스터용 베이스 요소, 임피던스 중성 VSPC BASE의 통합된 PE 피트. 최대 20 kA(8/20 μs) 및 2.5 kA(10/350 μs)까지 안전하게 PE로 방전 가능.

일반 주문 데이터

| | | | |
|------------|----------------------------|--|--|
| 유형 | VSPC BASE 4SL R | 버전 | |
| 주문 번호 | 8951750000 | Surge protection, Flange-mounted housing, Flange-mounted housing | |
| GTIN (EAN) | 4032248742998 | | |
| 수량 | 1 ST | | |

간접 접지 / 스파크오버 갭을 통한 플로팅 접지, EX ia 응용 분야에도 적합



플러그형 VSPC 어레스터용 베이스. 임피던스 중립 VSPC 베이스 및 통합 스파크오버 갭을 통한 플로팅 접지 PE 결선 (FG)의 하단에 있는 통합 PE 풋, 최대 20 kA(8/20 μs) 및 2.5 kA(10/350 μs)까지 PE로 안전하게 방전 비접지 신호 회로에 적합

일반 주문 데이터

| | | | |
|------------|----------------------------|--|--|
| 유형 | VSPC BASE 4SL FG R | 버전 | |
| 주문 번호 | 8951760000 | Surge protection, Flange-mounted housing, Flange-mounted housing | |
| GTIN (EAN) | 4032248743001 | | |
| 수량 | 1 ST | | |