

VSPC 2CL 24VDC R

Weidmüller Interface GmbH & Co. KG
Klingenbergstraße 26
D-32758 Detmold
Germany

www.weidmueller.com



아날로그 신호 / 전류 루프 (CL) 보호는 다음 신호를 포함합니다.

- 전류 루프(장거리에서 센서의 아날로그 측정)에서 나오는 신호: 4-20 mA, 0-20 mA 등.
- 2 와이어, 3 와이어 및 4 와이어, 공통 참조 전위 없음
- 예: 전압 센서(단거리에서 신호의 아날로그 측정)에서 나오는 레벨 표시 신호 0-10 V, PT 100, 예: 온도 측정치
- 플러그형 어레스터(인터럽트 없음 및 임피던스 중성화 플러그인 및 제거)
- V-TEST 테스트 장치로 테스트 가능
- 전위의 차이를 피하는 데 사용되는 플로팅-접지 PE 결선 채용 버전
- IEC 62305(D1, C1, C2 및 C3) 설치 표준에 따라 사용 가능
- 통합식 PE 컷이 최대 20 kA(8/20 μs) 및 2.5 kA(10/350 μs)를 PE로 안전하게 방출
- 패널에서 전압 수준을 간단히 식별할 수 있는 컬러 코딩
- 전압 수준별 코딩 부품을 통해 안전 보장

일반 주문 데이터

버전	계측제어 용 서지 보호기, 경고 기능/기능 표시기 포함
주문 번호	8951480000
유형	VSPC 2CL 24VDC R
GTIN (EAN)	4032248742721
수량	1 items

VSPC 2CL 24VDC R

Weidmüller Interface GmbH & Co. KG
Klingenbergstraße 26
D-32758 Detmold
Germany

www.weidmueller.com

기술 데이터

승인

승인



ROHS	준수
UL File Number Search	UL 웹사이트
인증 번호(UL)	E311081

치수 및 중량

깊이	69 mm	깊이 (인치)	2.7165 inch
높이	98 mm	높이 (인치)	3.8583 inch
너비	17.8 mm	폭 (인치)	0.7008 inch
순중량	47 g		

온도

보관 온도	-40 °C...80 °C	주변 온도	-40 °C...70 °C
작동 온도	-40 °C...70 °C	습도	5 ~ 96 %

장애 확률

SIL(IEC 61508 준수)	3	MTTF	2537 a
SFF	95.27 %	λges	45
PFH(1*10)-9 시간당	3.7		

환경 제품 규정 준수

RoHS 준수 상태	준수, 예외 존재
RoHS 면제(해당되거나 알려진 경우)	7a, 7cl
REACH SVHC	Lead 7439-92-1
SCIP	71e97bb7-979f-4330-94c0-20c629bb05e3

정격 데이터 UL

인증 번호(UL)	E311081	UL 인증	UL 497b Certificate - PDF/ E311081VOL1SEC2.pdf (application/pdf)
-----------	---------	-------	--

EN 50178에 따른 절연

서지 전압 범주	III	오염 심각도	2
----------	-----	--------	---

일반 데이터

광학 기능 디스플레이	녹색 = 정상, 적색 = 어레스터 결함 - 교체	세그먼트	계측 및 제어
버전	경고 기능/기능 표시기 포함	컬러 코드	주황색
보호 등급	IP20	보호형 전류 루프	2

CSA 보호 데이터

가스 그룹 D	IIA	가스 그룹 A, B	IIC
가스 그룹 C	IIB	내부 유도 용량, 최대 LI	0 μH

기술 데이터

내부 용량, 최대 CI	2 nF
--------------	------

정격 데이터 IEC / EN

극 수	1	신호 접점	250 V 1A 1CO
정격 전류 IN	450 mA	출력측 와이어-와이어 1 kV/μs의 보호 레벨, 일반	45 V
출력측 와이어-PE 1 kV/μs의 보호 레벨, 일반	450 V	출력측 와이어-와이어 8/20 μs의 보호 레벨, 일반	45 V
보호 레벨, UP 와이어 - 와이어	45 V	보호 레벨, UP 와이어 - PE	450 V
전압 유형	DC	퓨즈 보호	0.5 A
불륨 저항	2.20 Ω	표준 규격	IEC 61643-21
IEC 61643-21에 따른 요구 조건 범주	C1, C2, C3, D1	낙뢰 테스트 전류, limp (10/350 μs) 와이어-와이어	2.5 kA
서지 전류 전달 용량 D1	2.5 kA 10/350 μs	서지 전류 전달 용량 C1	<1 kA 8/20 μs
서지 전류 전달 용량 C3	100 A 10/1000 μs	낙뢰 테스트 전류, limp (10/350 μs) GND-PE	2.5 kA
펄스-리셋 커패시턴스	≤ 30 ms	신호 전송 속성(-3 dB)	2.3 MHz
낙뢰 테스트 전류, limp (10/350 μs) 와이어-PE	2.5 kA	과부하 - 장애 모드	모드 2
방전 전류 I최대 (8/20μs) GND-PE	10 kA	정격 부하 전류 IL	450 mA
방전 전류 In (8/20μs) 와이어-와이어	2.5 kA	방전 전류 In (8/20μs) 와이어-PE	2.5 kA
방전 전류 I최대 (8/20μs) 와이어-PE	2 x 10 kA	방전 전류 I최대 (8/20μs) 와이어-와이어	10 kA
방전 전류 In (8/20μs) GND-PE	2.5 kA	서지 전류 전달 용량 C2	5 kA 8/20 μs

인증의 추가 세부 사항

GOST 인증	GOST-Zertifikat - PDF/7950_n1-n4.pdf (application/pdf)
---------	--

결선 데이터

결선 유형	VSPC BASE 플러그형
-------	----------------

일반 데이터

극 수	1	보호 등급	IP20
컬러 코드	주황색		

전기 데이터

전압 유형	DC
-------	----

보증

시간 간격	5년
-------	----

중요 참고 사항

제품 정보	모드 2: SPD 내의 매우 낮은 임피던스로 인해 SPD의 전압 제한 부분이 단락된 상태. 라인은 작동할 수 없지만, 측정 장비는 여전히 단락을 통해 보호됨.
-------	--

분류

ETIM 8.0	EC000943	ETIM 9.0	EC000943
ETIM 10.0	EC000943	ECLASS 14.0	27-17-15-01
ECLASS 15.0	27-17-15-01		

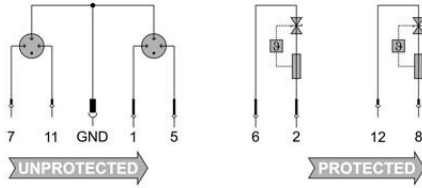
VSPC 2CL 24VDC R

Weidmüller Interface GmbH & Co. KG
 Klingenbergstraße 26
 D-32758 Detmold
 Germany

도면

www.weidmueller.com

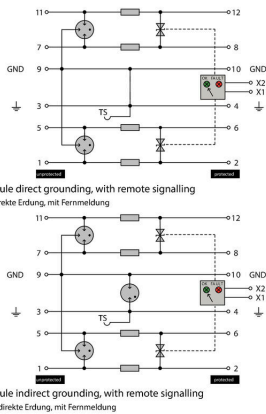
전기 기호



Circuit diagram

Cate- gory	Testing pulse	Surge voltage	Surge current	Pulse Type
C1	Quick-rising edge	0.5 - 2 kV with 1.2/50 µs	0.25 - 1 kA mit 8/20 µs	300 Surge voltage arrester
C2	Quick-rising edge	2 - 10 kV with 1.2/50 µs	1 - 5 kA mit 8/20 µs	10 Surge voltage arrester
C3	Quick-rising edge	≥ 1 kV with 1 kV/µs	10 - 100 A mit 10/10000 µs	300 Surge voltage arrester
D1	High power	≥ 1 kV mit 10/350 µs	0.5 - 2.5 kA 2	Arrester for lightning current and surge voltages

Discharge capacity



Komplettmodul

VSPC 2CL 24VDC R

Weidmüller Interface GmbH & Co. KG
Klingenbergstraße 26
D-32758 Detmold
Germany

www.weidmueller.com

액세서리

VSPC R 어레스터용 공급 및 경고 유닛



- 상태 표시기를 가진 모든 VSPC용 신호 처리 모듈
- 케이블 단선 / 신호 인터럽션의 신호 처리
- 20 ~ 31 V DC의 파워서플라이
- 무전압 전환 접점
- 적색/녹색 LED를 장착한 기능 디스플레이
- 다른 신호 유형을 사용하여 기능 경보

일반 주문 데이터

유형	VSPC CONTROL UNIT 24VDC	버전	
주문 번호	8972270000	계측제어 용 서지 보호기, 경고 기능/기능 표시기 포함	
GTIN (EAN)	4032248793488		
수량	1 ST		

VSPC용 V-TEST 테스트 장치



V-TEST

- 플러그형 과전압 보호기 PU I, PU II 및 VSPC 시리즈의 보호 기능 확인을 위한 테스트 장치
 - IEC 62305 표준(주기적 테스트 기준)을 구현하는 장치
 - 현장 측정에서 사용되며 통합된 배터리 세트를 포함한 사용이 쉬운 장치
 - LCD 디스플레이에 결과 표시
 - 2개 언어로 메뉴 제공
 - 보호용 가방 및 전원 공급 장치 포함
 - 사용 편의를 위해 독일어 및 영어 인터페이스 제공
- V-TEST는 플러그형 과전압(서지) 보호 장치 VARITECTOR(VSPC)와 전원 공급선 PU I 및 PU II용 과전압 보호 장치에 사용하는 컴팩트형 휴대용 테스트 장치입니다. 이 기기를 사용해 바이드뮐러 과전압 보호기의 보호 기능을 IEC 62305-3(DIN VDE 0185 파트 3)에 명시된 테스트 일정에 따라 테스트할 수 있습니다. 테스트 결과는 백라이트 기능이 있는 디스플레이를 통해 "OK" 또는 "Not OK"로 표시됩니다.

일반 주문 데이터

유형	V-TEST	버전	
주문 번호	8951860000	낙뢰 및 서지 보호, 테스트 장치	
GTIN (EAN)	4032248743100		
수량	1 ST		

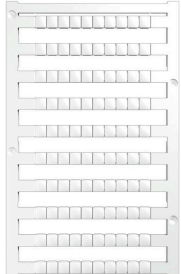
VSPC 2CL 24VDC R

Weidmüller Interface GmbH & Co. KG
 Klingenbergstraße 26
 D-32758 Detmold
 Germany

www.weidmueller.com

액세서리

Plus



Dekafix(DEK) 마커는 모든 도체와 플러그인 커넥터 및 전자 서브어셈블리용 범용 마커입니다. 시스템은 짧은 번호에 적합하며 인쇄 준비된 다양한 범위의 마커를 사용할 수 있습니다.

단 한 번의 작업 단계로 신속하게 설치할 수 있는 스트립 인쇄는 읽기 쉽고, 대비가 풍부하며, 다양한 너비에서 사용 가능합니다.

- 바로 사용할 수 있는 다양한 범위의 마커
- 빠른 설치를 위한 스트립 구성
- 커넥터 마커, 모든 바이드물러 케이블 커넥터에 적합
- 빈 MultiCard 또는 표준 인쇄 카드로 제공

맞춤 인쇄용: 귀하의 라벨링 사양에 대한 바이드물러의 라벨링 소프트웨어 M-Print PRO 또는 M-Print PRO Online(미설치)의 파일을 보내주십시오.

일반 주문 데이터

유형	DEK 5/5 PLUS MC NE WS	버전
주문 번호	1854490000	Dekafix, 단자대 마커, 5 x 5 mm, 피치(mm)(P): 5.00 Weidmueller, 흰색
GTIN (EAN)	4032248393596	
수량	1000 ST	

직접 접지

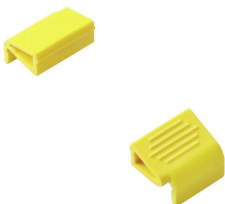


플러그형 VSPC 어레스터용 베이스 요소, 임피던스 중성 VSPC BASE의 통합된 PE 피트. 최대 20 kA(8/20 μs) 및 2.5 kA(10/350 μs)까지 안전하게 PE로 방전 가능.

일반 주문 데이터

유형	VSPC BASE 2CL R	버전
주문 번호	8951710000	서지 보호기, 베이스, 베이스
GTIN (EAN)	4032248742950	
수량	1 ST	

고정 클립



VSPC 시리즈 플러그형 어레스터의 맞물림 메커니즘을 통해 진동이 심한 환경에서도 높은 안정성과 영구적인 연결을 보장합니다.

VSPC 2CL 24VDC R

Weidmüller Interface GmbH & Co. KG
 Klingenbergstraße 26
 D-32758 Detmold
 Germany

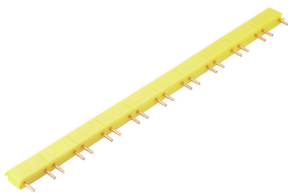
www.weidmueller.com

액세서리

일반 주문 데이터

유형	VSPC LOCKING CLIP	버전	
주문 번호	1317340000	조임 요소, 래치	
GTIN (EAN)	4050118121179		
수량	100 ST		

점프바



VSPC 신호 점점 간의 점프바를 신속하게 설치할 수 있습니다. 점프바는 경보 기능을 위해 최대 10 VSPC R과 개별적으로 분리할 수 있습니다.

일반 주문 데이터

유형	QB 17,8/2	버전	
주문 번호	1309470000		
GTIN (EAN)	4050118111934		
수량	90 ST		

VSPC 2CL 24VDC R

Weidmüller Interface GmbH & Co. KG
 Klingenbergstraße 26
 D-32758 Detmold
 Germany

www.weidmueller.com

대응물

직접 접지



플러그형 VSPC 어레스터용 베이스 요소, 임피던스 중성 VSPC BASE의 통합된 PE 피트. 최대 20 kA(8/20 μ s) 및 2.5 kA(10/350 μ s)까지 안전하게 PE로 방전 가능.

일반 주문 데이터

유형	VSPC BASE 2CL R	버전	
주문 번호	8951710000	서지 보호기, 베이스, 베이스	
GTIN (EAN)	4032248742950		
수량	1 ST		

간접 접지 / 스파크오버 갭을 통한 플로팅 접지, EX ia 응용 분야에도 적합



플러그형 VSPC 어레스터용 베이스. 임피던스 중립 VSPC 베이스 및 통합 스파크오버 갭을 통한 플로팅 접지 PE 결선 (FG)의 하단에 있는 통합 PE 피트, 최대 20 kA(8/20 μ s) 및 2.5 kA(10/350 μ s)까지 PE로 안전하게 방전 비접지 신호 회로에 적합

일반 주문 데이터

유형	VSPC BASE 2CL FG R	버전	
주문 번호	8951720000	서지 보호기, 베이스, 베이스	
GTIN (EAN)	4032248742967		
수량	1 ST		