

TOP 230VAC/48VDC 0,5A

Weidmüller Interface GmbH & Co. KG
 Klingenbergstraße 26
 D-32758 Detmold
 Germany

www.weidmueller.com



그림과 유사

- 1 NO 접점(트랜지스터)
- 콤팩트형 단자대 형식으로 유지 보수가 필요 없는 내마모성 전위 분리 보장
- 점프바부터 마커까지 적합한 액세스리
- 입력부와 출력부의 일체형 보호 회로

일반 주문 데이터

| | |
|------------|--|
| 버전 | TERMOPTO, 솔리드 스테이트 릴레이, 정격 제어 전압: 230 V AC +10 % / -20 % , 정격 스위칭 전압: 5...48 V DC, 연속 전류: 0.5 A, PUSH IN |
| 주문 번호 | 8951090000 |
| 유형 | TOP 230VAC/48VDC 0,5A |
| GTIN (EAN) | 4032248741861 |
| 수량 | 10 items |

기술 데이터

승인

승인



| | |
|-----------------------|-------------------------|
| ROHS | 준수 |
| UL File Number Search | UL 웹사이트 |
| 인증 번호(cULus) | E223474 |

치수 및 중량

| | | | |
|-----|---------|---------|-------------|
| 깊이 | 55 mm | 깊이 (인치) | 2.1654 inch |
| 높이 | 79.4 mm | 높이 (인치) | 3.126 inch |
| 너비 | 6.1 mm | 폭 (인치) | 0.2402 inch |
| 순중량 | 19.8 g | | |

온도

| | | | |
|-------|----------------|-------|-----------------------------|
| 보관 온도 | -40 °C...80 °C | 주변 온도 | -20 °C...60 °C |
| 작동 온도 | | 습도 | 5-95% 상대 습도, TU = 40°C, 비응축 |

장래 확률

| | |
|------|--------|
| MTTF | 2500 a |
|------|--------|

환경 제품 규정 준수

| | |
|-----------------------|--------------------------------------|
| RoHS 준수 상태 | 준수, 예외 존재 |
| RoHS 면제(해당되거나 알려진 경우) | 7a, 7cl |
| REACH SVHC | Lead 7439-92-1 |
| SCIP | 9e2cbc49-76d9-4611-b8ec-5b4f549a0aa9 |

제어 측

| | | | |
|----------|------------------------|-----------------|------------------------|
| 정격 제어 전압 | 230 V AC +10 % / -20 % | 정격 제어 전압(제어 입력) | 230 V AC +10 % / -20 % |
| 공칭 제어 전류 | 1.75 mA AC | 전원 정격 | ≤ 0.4 VA |
| 상태 표시기 | 녹색 LED | 보호 회로 | 바리스터, 정류기 |
| 입력 주파수 | 10 Hz | | |

부하 측

| | | | |
|-----------------------|-------------|----------------|---------------------------|
| 정격 스위칭 전압 | 5...48 V DC | 연속 전류 | 0.5 A (DC1) |
| 정격 스위칭 전류 | 500 mA | 부하 범주 | DC1 |
| 최대 스위칭 전압, DC | 48 V | 켜기 지연 | <12 ms |
| 끄기 지연 | <14 ms | 최대 부하 시의 전압 강하 | <1 V |
| 누출 전류 | <10 µA | 단락 방지 | 아니요 |
| 보호 회로, 부하측 | 환류 다이오드 | 접점 유형 | 1 NO contact (Transistor) |
| 최대 스위치 주파수 (AC 제어 전압) | 10 Hz | | |

일반 데이터

| | |
|------------------|----------|
| 장착 레일 | TS 35 |
| 테스트 버튼 사용 가능 | No |
| 컬러 코드 | 검정 |
| UL94 가연성 등급 구성요소 | 구성요소 하우징 |

TOP 230VAC/48VDC 0,5A

Weidmüller Interface GmbH & Co. KG
 Klingenbergstraße 26
 D-32758 Detmold
 Germany

www.weidmueller.com

기술 데이터

UL94 가연성 등급

V-0

절연 조정

| | | | |
|-------------------------|-----------------|---|-----------------|
| 정격 전압 | 300 V | 오염 심각도 | 2 |
| 서지 전압 범주 | III | 제어 측면 - 부하 측면에 대한 기중 거리 및 > 3 mm 연면 거리 | |
| 제어 측면 - 부하 측면에 대한 절연 강도 | 1.2 kVeff / 1 분 | 임펄스 내전압 | 4 kV(1.2/50 µs) |
| 보호 등급 | IP20 | | |

인증/표준의 추가 세부 사항

| | |
|--------------|---------|
| 인증 번호(cULus) | E223474 |
|--------------|---------|

결선 데이터

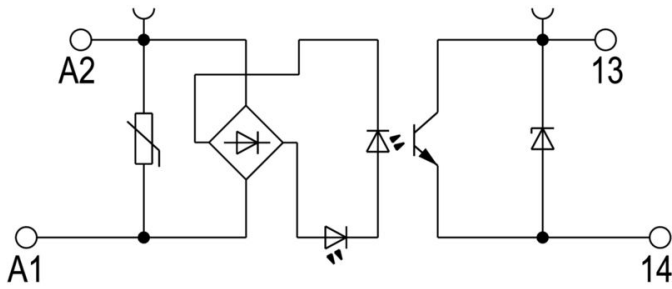
| | | | |
|---|---------------------|---|---------------------|
| 와이어 결선 방식 | PUSH IN | 탈피 길이, 정격 결선 | 10 mm |
| 클램프 범위, 정격 결선 | 1.5 mm ² | 클램프 범위, 최소 | 0.5 mm ² |
| 클램프 범위, 최대 | 2.5 mm ² | 결선 단면규격 AWG, 최소 | AWG 20 |
| 결선 단면규격 AWG, 최대 | AWG 14 | 와이어 단면, 솔리드, 최소 | 0.5 mm ² |
| 와이어 단면, 솔리드, 최대 | 1.5 mm ² | 와이어 결선 단면, 가는 꼬임, 최소 | 0.5 mm ² |
| 와이어 결선 단면, 가는 꼬임, 최대 | 1.5 mm ² | 와이어 단면, 가는 꼬임, 최소(AWG) | AWG 20 |
| 와이어 단면, 가는 꼬임, 최대(AWG) | AWG 14 | 와이어 결선 단면적, 와이어 종단 페를 DIN 46228/4 채용 가는 꼬임, 최소 | 0.5 mm ² |
| 와이어 결선 단면적, 와이어 종단 페를 DIN 46228/4 채용 가는 꼬임, 최대 | 1.5 mm ² | 컨덕터 단면, 연선, AEH(DIN 46228-1), 최소 | 0.5 mm ² |
| 컨덕터 단면, 연선, AEH(DIN 46228-1), 최대 | 1.5 mm ² | 블레이드 크기 | 0.6 x 3.5 mm |

분류

| | | | |
|-------------|-------------|-------------|-------------|
| ETIM 8.0 | EC001504 | ETIM 9.0 | EC001504 |
| ETIM 10.0 | EC001504 | ECLASS 14.0 | 27-37-16-04 |
| ECLASS 15.0 | 27-37-16-04 | | |

도면

배선도



Schaltsymbol

Dimensional drawing



Correct handling PUSH IN connection



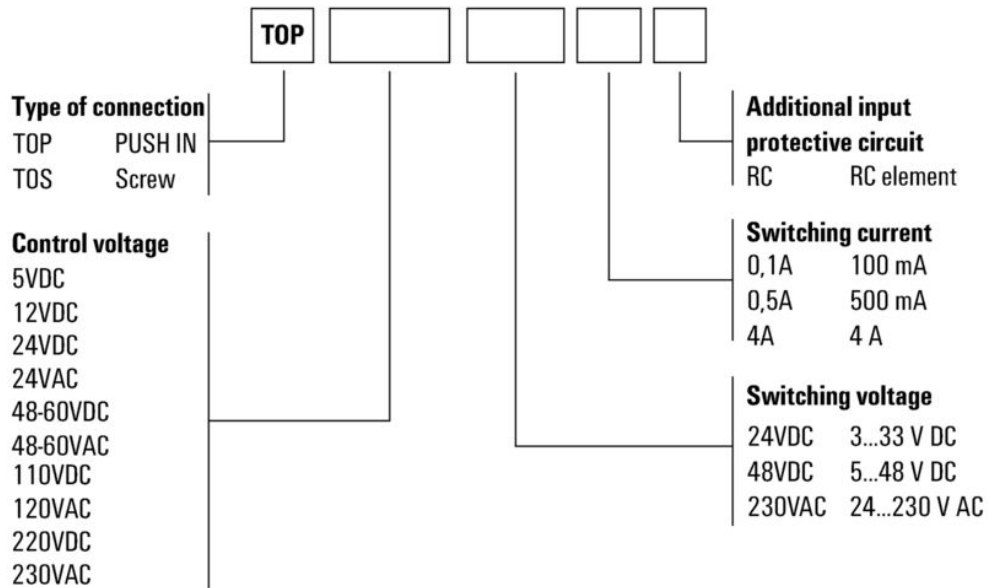
Wrong handling PUSH IN connection



Recommended screwdriver



Miscellaneous



유형 코드

액세서리

www.weidmueller.com

점프바



인접한 단자대에 전위를 분배 또는 증가시키는 것은 교차 연결을 통해 구현됩니다. 추가적인 결선 노력은 쉽게 피할 수 있습니다. 폴이 분리되더라도 단자대 블록의 접점 안정성은 여전히 보장됩니다. 당사의 포트폴리오는 모듈형 터미널 블록을 위한 플러그형 및 스크루형 점프바 시스템을 제공합니다.

일반 주문 데이터

| | | |
|------------|----------------------------|------------------|
| 유형 | ZQV 4N/20 GE | 버전 |
| 주문 번호 | 1909020000 | W-시리즈, 점프바, 32 A |
| GTIN (EAN) | 4032248535644 | |
| 수량 | 20 ST | |
| 유형 | ZQV 4N/20 RT | 버전 |
| 주문 번호 | 1909150000 | W-시리즈, 점프바, 32 A |
| GTIN (EAN) | 4032248535934 | |
| 수량 | 20 ST | |
| 유형 | ZQV 4N/20 BL | 버전 |
| 주문 번호 | 1909100000 | W-시리즈, 점프바, 32 A |
| GTIN (EAN) | 4032248535774 | |
| 수량 | 20 ST | |
| 유형 | ZQV 4N/2 SW | 버전 |
| 주문 번호 | 1793970000 | W-시리즈, 점프바, 32 A |
| GTIN (EAN) | 4032248233762 | |
| 수량 | 60 ST | |
| 유형 | ZQV 4N/3 SW | 버전 |
| 주문 번호 | 1794000000 | W-시리즈, 점프바, 32 A |
| GTIN (EAN) | 4032248233793 | |
| 수량 | 60 ST | |
| 유형 | ZQV 4N/4 SW | 버전 |
| 주문 번호 | 1794030000 | W-시리즈, 점프바, 32 A |
| GTIN (EAN) | 4032248233915 | |
| 수량 | 60 ST | |
| 유형 | ZQV 4N/10 SW | 버전 |
| 주문 번호 | 1794060000 | W-시리즈, 점프바, 32 A |
| GTIN (EAN) | 4032248234059 | |
| 수량 | 20 ST | |
| 유형 | ZQV 4N/20 SW | 버전 |
| 주문 번호 | 1909120000 | W-시리즈, 점프바, 32 A |
| GTIN (EAN) | 4032248535804 | |
| 수량 | 20 ST | |

액세서리

일자 스크류드라이버



블레이드가 둥근 일자 스크류드라이버 SD DIN 5265, ISO 2380/2, DIN 5264, ISO 2380/1에 따른 출력. ChromTop 팁, SoftFinish 그립

일반 주문 데이터

| | | | |
|------------|----------------------------|---|--|
| 유형 | SDS 0.6X3.5X100 | 버전 | |
| 주문 번호 | 2749340000 | 스크류드라이버, 블레이드 폭(B): 3.5 mm, 블레이드 길이: 100 mm, | |
| GTIN (EAN) | 4050118895568 | 블레이드 두께(A): 0.6 mm | |
| 수량 | 1 ST | | |
| 유형 | SDIS SLIM 0.6X3.5X100 | 버전 | |
| 주문 번호 | 2749610000 | 조립 공구, 블레이드 폭(B): 3.5 mm, 블레이드 길이: 100 mm, 블레이드 | |
| GTIN (EAN) | 4050118896350 | 두께(A): 0.6 mm | |
| 수량 | 1 ST | | |

블랭크



WS 마커는 W 시리즈 커넥터에 매우 적합합니다. WS 태그는 시스템 호환 덕분에 I 시리즈 및 Z 시리즈에서도 사용할 수 있습니다. 마킹 면적이 넓기 때문에 긴 문자열은 물론 여러 줄의 텍스트도 인쇄할 수 있습니다. WS 마커는 긴 맞춤형 문자열이 포함된 라벨에 이상적입니다. 입증된 MultiCard 형식을 사용하기 때문에 PrintJet CONNECT 또는 Plotter를 사용한 인쇄가 가능합니다.

- 스트립 형태로 또는 하나씩 부착 가능
- 입증된 MultiCard 형식의 마커

맞춤 인쇄용: 귀하의 라벨링 사양에 대한 바이드물러의 라벨링 소프트웨어 M-Print PRO 또는 M-Print PRO Online(미설치)의 파일을 보내주십시오.

일반 주문 데이터

| | | | |
|------------|----------------------------|--|--|
| 유형 | WS 12/6 MC NE WS | 버전 | |
| 주문 번호 | 1609900000 | WS, 단자대 마커, 12 x 6 mm, 피치(mm)(P): 6.00 Weidmueller, Allen- | |
| GTIN (EAN) | 4008190203467 | Bradley, 흰색 | |
| 수량 | 600 ST | | |

액세서리

점프바



인접한 단자대에 전위를 분배 또는 증가시키는 것은 교차 연결을 통해 구현됩니다. 추가적인 결선 노력은 쉽게 피할 수 있습니다. 풀이 분리되더라도 단자대 블록의 점접 안정성은 여전히 보장됩니다. 당사의 포트폴리오는 모듈형 터미널 블록을 위한 플러그형 및 스크루형 점프바 시스템을 제공합니다.

일반 주문 데이터

| | | |
|------------|----------------------------|--|
| 유형 | ZQV 4N/2 | 버전 |
| 주문 번호 | 1527930000 | 점프바 (단자대), 플러그, 주황색, 32 A, 극 수: 2, 피치(mm)(P): 6.10, |
| GTIN (EAN) | 4050118332766 | 절연: 예, 너비: 9.9 mm |
| 수량 | 60 ST | |
| 유형 | ZQV 4N/3 | 버전 |
| 주문 번호 | 1527940000 | 점프바 (단자대), 플러그, 주황색, 32 A, 극 수: 3, 피치(mm)(P): 6.10, |
| GTIN (EAN) | 4050118332865 | 절연: 예, 너비: 16 mm |
| 수량 | 60 ST | |
| 유형 | ZQV 4N/4 | 버전 |
| 주문 번호 | 1527970000 | 점프바 (단자대), 플러그, 주황색, 32 A, 극 수: 4, 피치(mm)(P): 6.10, |
| GTIN (EAN) | 4050118332889 | 절연: 예, 너비: 22.1 mm |
| 수량 | 60 ST | |
| 유형 | ZQV 4N/10 | 버전 |
| 주문 번호 | 1528090000 | 점프바 (단자대), 플러그, 주황색, 32 A, 극 수: 10, 피치(mm)(P): 6.10, |
| GTIN (EAN) | 4050118332896 | 절연: 예, 너비: 58.7 mm |
| 수량 | 20 ST | |
| 유형 | ZQV 4N/2 RD | 버전 |
| 주문 번호 | 2460450000 | 점프바 (단자대), 플러그, 빨간색, 32 A, 극 수: 2, 피치(mm)(P): 6.10, |
| GTIN (EAN) | 4050118476149 | 절연: 예, 너비: 9.9 mm |
| 수량 | 60 ST | |
| 유형 | ZQV 4N/3 RD | 버전 |
| 주문 번호 | 2460810000 | 점프바 (단자대), 플러그, 빨간색, 32 A, 극 수: 3, 피치(mm)(P): 6.10, |
| GTIN (EAN) | 4050118476231 | 절연: 예, 너비: 16 mm |
| 수량 | 60 ST | |
| 유형 | ZQV 4N/4 RD | 버전 |
| 주문 번호 | 2460800000 | 점프바 (단자대), 플러그, 빨간색, 32 A, 극 수: 4, 피치(mm)(P): 6.10, |
| GTIN (EAN) | 4050118476224 | 절연: 예, 너비: 22.1 mm |
| 수량 | 60 ST | |
| 유형 | ZQV 4N/10 RD | 버전 |
| 주문 번호 | 2460740000 | 점프바 (단자대), 플러그, 빨간색, 32 A, 극 수: 10, 피치(mm)(P): 6.10, |
| GTIN (EAN) | 4050118476163 | 절연: 예, 너비: 58.7 mm |
| 수량 | 20 ST | |
| 유형 | ZQV 4N/2 BL | 버전 |
| 주문 번호 | 1528040000 | 점프바 (단자대), 플러그, 파란색, 32 A, 극 수: 2, 피치(mm)(P): 6.10, |
| GTIN (EAN) | 4050118332773 | 절연: 예, 너비: 9.9 mm |
| 수량 | 60 ST | |
| 유형 | ZQV 4N/3 BL | 버전 |
| 주문 번호 | 1528080000 | 점프바 (단자대), 플러그, 파란색, 32 A, 극 수: 3, 피치(mm)(P): 6.10, |
| GTIN (EAN) | 4050118333008 | 절연: 예, 너비: 16 mm |
| 수량 | 60 ST | |

TOP 230VAC/48VDC 0,5A

Weidmüller Interface GmbH & Co. KG
Klingenbergstraße 26
D-32758 Detmold
Germany

www.weidmueller.com

액세서리

| | | |
|------------|----------------------------|--|
| 유형 | ZQV 4N/4 BL | 버전 |
| 주문 번호 | 1528120000 | 점프바 (단자대), 플러그, 파란색, 32 A, 극 수: 4, 피치(mm)(P): 6.10, |
| GTIN (EAN) | 4050118332872 | 절연: 예, 너비: 22.1 mm |
| 수량 | 60 ST | |
| 유형 | ZQV 4N/10 BL | 버전 |
| 주문 번호 | 1528230000 | 점프바 (단자대), 플러그, 파란색, 32 A, 극 수: 10, 피치(mm)(P): 6.10, |
| GTIN (EAN) | 4050118333138 | 절연: 예, 너비: 58.7 mm |
| 수량 | 20 ST | |