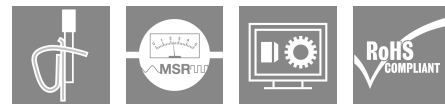


MCZ OVP HF 5V 0,3A

Weidmüller Interface GmbH & Co. KG
 Klingenbergstraße 26
 D-32758 Detmold
 Germany

www.weidmueller.com



신속한 아날로그 계측기 회로용 서지보호기

- 텐션 클램프 결선 방식을 포함한 슬림한 과전압 보호 단자대
- 6 mm 슬림형 미세 과전압 보호
- TS 접점 및 텐션 클램프 결선 방식으로 인한 빠른 배선
- 교차 연결 가능

일반 주문 데이터

버전	Surge protection for instrumentation and control, Surge protection for measurement and control
주문 번호	8948620000
유형	MCZ OVP HF 5V 0,3A
GTIN (EAN)	4032248738878
수량	10 items

MCZ OVP HF 5V 0,3A

Weidmüller Interface GmbH & Co. KG
Klingenbergstraße 26
D-32758 Detmold
Germany

www.weidmueller.com

기술 데이터

승인

승인



ROHS 준수

치수 및 중량

길이	63.5 mm	길이 (인치)	2.5 inch
높이	91 mm	높이 (인치)	3.5827 inch
너비	6 mm	폭 (인치)	0.2362 inch
순중량	25.8 g		

온도

보관 온도	-40 °C...85 °C	작동 온도	-40 °C...60
-------	----------------	-------	-------------

환경 제품 규정 준수

RoHS 준수 상태	준수, 예외 존재
RoHS 면제(해당되거나 알려진 경우)	7a
REACH SVHC	Lead 7439-92-1
SCIP	c9db83e7-2b25-44e1-8d26-da64d426373f

EN 50178에 따른 절연

서지 전압 범주	III	오염 심각도	2
----------	-----	--------	---

일반 데이터

세그먼트	계측 및 제어	버전	측정 및 제어용 서지 보호
설계	단자대	UL 94 가연성 등급	V-0
컬러 코드	검정	보호 등급	IP20
장착 레일	TS 35	TS 35 사용 시 높이	63.5 mm

정격 데이터 IEC / EN

정격 전압(AC)	5 V	정격 전압(DC), 최대	10 V
정격 전압(DC)	5 V	정격 전류 IN	0.5 A
출력측 와이어-와이어 1 kV/μs의 보호 레벨, 일반	15 V	출력측 와이어-PE 1 kV/μs의 보호 레벨, 일반	15 V
출력측 와이어-와이어 8/20 μs의 보호 레벨, 일반	15 V	출력측 와이어-PE 8/20 μs의 보호 레벨, 일반	30 V
전압 유형	AC/DC	퓨즈 보호	0.5 A
반응 시간/대체 시간	≤ 100 ps	작동 전압	7 A
불륨 저항	2.50 Ω	작동 전류, I최대	0.3 A
방전 전류, 최대 (8/20 μs)	5 kA	IEC 61643-21에 따른 요구 조건 범주	D1, C3, C2, C1
부하 저항에서 주파수 제한(-3 dB)	100 MHz (100-Ω 시스템에서 측정)	최대 연속 전압, Uc(AC)	7 V

결선 데이터

탈피 길이	8 mm	부서	1.5 mm ²
와이어 결선 방식	스프링 결선	결선 유형	텐션 클램프 결선

MCZ OVP HF 5V 0,3A

Weidmüller Interface GmbH & Co. KG
 Klingenbergstraße 26
 D-32758 Detmold
 Germany

www.weidmueller.com

기술 데이터

탈피 길이, 정격 결선	8 mm	클램프 범위, 정격 결선	1.5 mm ²
클램프 범위, 최소	0.5 mm ²	클램프 범위, 최대	1.5 mm ²
결선 단면규격 AWG, 최소	AWG 26	결선 단면규격 AWG, 최대	AWG 16
와이어 단면, 솔리드, 최소	0.5 mm ²	와이어 단면, 솔리드, 최대	1.5 mm ²
와이어 단면적, 솔리드, 최소(AWG)	AWG 26	와이어 단면적, 솔리드, 최대(AWG)	AWG 16
와이어 결선 단면, 가는 꼬임, 최소	0.5 mm ²	와이어 결선 단면, 가는 꼬임, 최대	1.5 mm ²
와이어 단면, 가는 꼬임, 최소(AWG)	AWG 26	와이어 단면, 가는 꼬임, 최대(AWG)	AWG 16
와이어 결선 단면적, 와이어 종단 페룰 DIN 46228/4 채용 가는 꼬임, 최소	0.5 mm ²	와이어 결선 단면적, 와이어 종단 페룰 DIN 46228/4 채용 가는 꼬임, 최대	1.5 mm ²
컨덕터 단면, 연선, AEH(DIN 46228-1), 최소	0.5 mm ²	컨덕터 단면, 연선, AEH(DIN 46228-1), 최대	1.5 mm ²
블레이드 크기	0.6 x 3.5 mm		

일반 데이터

보호 등급	IP20	컬러 코드	검정
-------	------	-------	----

전기 데이터

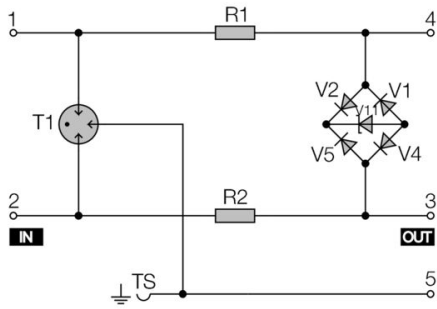
전압 유형	AC/DC
-------	-------

분류

ETIM 8.0	EC000943	ETIM 9.0	EC000943
ETIM 10.0	EC000943	ECLASS 14.0	27-17-15-01
ECLASS 15.0	27-17-15-01		

도면

전기 기호



Circuit diagram

MCZ OVP HF 5V 0,3A

Weidmüller Interface GmbH & Co. KG
 Klingenbergstraße 26
 D-32758 Detmold
 Germany

www.weidmueller.com

액세서리

강철



스틸 DIN 레일은 시장에서 가장 널리 사용됩니다. 금속 DIN 레일 중 스테인리스 스틸과 유사한 가장 낮은 단락 보호 기능을 제공합니다.

일반 주문 데이터

유형	TS 35X7.5 2M/ST/ZN	버전	
주문 번호	0383400000	단자대 레일, 액세서리, 스틸, 전기 아연 도금 및 보호막 처리, 너비:	
GTIN (EAN)	4008190088026	2000 mm, 높이: 35 mm, 깊이: 7.5 mm	
수량	40 M		

엔드 브래킷



바이드뮐러 제품군에는 단자대 레일에 영구적이고 안정적으로 마운트될 수 있도록 보장하고 미끄러짐을 방지하는 엔드 브래킷이 포함되어 있습니다. 스크류가 포함 또는 포함되지 않은 버전을 사용할 수 있습니다. 엔드 브래킷에는 마킹 옵션(그룹 마커용 포함)과 테스트 플러그 홀더가 포함되어 있습니다.

일반 주문 데이터

유형	EW 35	버전	
주문 번호	0383560000	엔드 브래킷, 베이지색, TS 35, V-2, Wemid, 너비: 8.5 mm, 100 °C	
GTIN (EAN)	4008190181314		
수량	50 ST		

강철



스틸 DIN 레일은 시장에서 가장 널리 사용됩니다. 금속 DIN 레일 중 스테인리스 스틸과 유사한 가장 낮은 단락 보호 기능을 제공합니다.

일반 주문 데이터

유형	TS 35X15/2.3 2M/ST/ZN	버전	
주문 번호	0498000000	단자대 레일, 액세서리, 스틸, 전기 아연 도금 및 보호막 처리, 너비:	
GTIN (EAN)	4008190042493	2000 mm, 높이: 35 mm, 깊이: 15 mm	
수량	20 M		

MCZ OVP HF 5V 0,3A

Weidmüller Interface GmbH & Co. KG
 Klingenbergstraße 26
 D-32758 Detmold
 Germany

www.weidmueller.com

액세서리

AP MCZ 1.5 - 엔드 플레이트

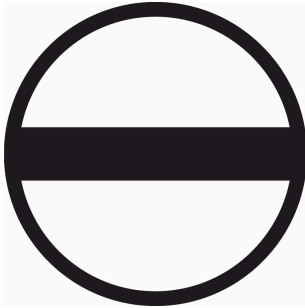


5개의 텐션 스프링 클램프 결선이 있는 모듈 단자대 형식의 소형 하우징을 엽니다. 라벨링에 투명 경첩이 있는 상단 플레이트를 사용할 수 있으며 전위차계 및 상태 디스플레이에 접근할 수 있습니다. 3개의 상단 결선을 연결하는 데 플러그인 점프바를 사용할 수 있습니다. 하우징을 닫기 위한 커버 플레이트도 제공됩니다.

일반 주문 데이터

유형	AP MCZ1.5 SW 1683	버전	
주문 번호	1046410000	엔드 플레이트, OMNIMATE 하우징 - TERMINALBOX 검정, 엔드 플레이트, 너비: 1.5 mm	
GTIN (EAN)	4032248782246		
수량	50 ST		

일자 스크류드라이버



VDE 절연 일자 스크류드라이버, SDI DIN 7437, ISO 2380/2, DIN 5264, ISO 2380/1에 따른 드라이브 출력. SoftFinish 그립

일반 주문 데이터

유형	SDIS 0.6X3.5X100	버전	
주문 번호	9008390000	스크류드라이버, 스크류드라이버	
GTIN (EAN)	4032248056354		
수량	1 ST		