

WAZ6 TTA

Weidmüller Interface GmbH & Co. KG
Klingenbergstraße 26
D-32758 Detmold
Germany

www.weidmueller.com

단종된 제품입니다, 정보 제공
용도 한정 데이터 시트

그림과 유사



WAS/WAZ6 TTA는 PC에서 구성할 수 있는 범용 신호 컨버터 겸 트립 증폭기입니다. 절연, 전송, 선형화 및 트립 증폭의 기능이 하나의 모듈에 결합되어 있습니다. 이러한 우수한 특성과 강력한 구성의 결합이 TTA만의 특별함을 만들어줍니다. TTA는 폭넓은 전압 및 주변 온도에서 안정성과 정밀도를 유지하면서 작동합니다. 또한 모든 표준 센서 유형과 호환됩니다.

- 범용 입력 신호: 저항 온도계, 써모커플, 전위차계, 주파수 전송기, DC 전압 신호 및 전류 신호 등과 같은 온도 신호
- 루프 전원 공급형 또는 패시브 입력
- 폭넓은 전원 공급: 18 - 264 V AC/DC
- 사용자 정의 선형화
- 입력 및 출력을 PC에서 구성 가능
- 아날로그 및 릴레이 출력 결합
- 주변 온도 범위: -40 °C ...70 °C

CBX200 USB 인터페이스를 사용하여 PC에 연결합니다. WAS/WAZ6 TTA는 ATEX Zone 2 및 UL C1D2 인증을 받은 옵션으로 제공됩니다.

일반 주문 데이터

버전	입력 : 범용 U, I, R, Ω, 출력 : I/U 범용, 2 x 릴레이
주문 번호	8939680000
유형	WAZ6 TTA
GTIN (EAN)	4032248721085
수량	1 items
배송 상태	단종
마지막 주문 날짜	2023-12-30T00:00:00+01:00
대체용 제품	ACT20P-PRO DCDC II-P

WAZ6 TTA

Weidmüller Interface GmbH & Co. KG
 Klingenbergstraße 26
 D-32758 Detmold
 Germany

www.weidmueller.com

기술 데이터

승인

승인



ROHS	준수
UL File Number Search	UL 웹사이트
인증 번호(cULus)	E141197

치수 및 중량

깊이	112.4 mm	깊이 (인치)	4.4252 inch
너비	45 mm	폭 (인치)	1.7716 inch
길이	100 mm	길이 (인치)	3.937 inch
순중량	274 g		

온도

보관 온도	-40 °C...85 °C	작동 온도	0 °C...70 °C
작동 온도에서 습도	0 ~ 95 %(응결 없음)	습도	5 ~ 95%, 응결 없음

장애 확률

SIL(IEC 61508 준수)	없음	MTTF	138 a
-------------------	----	------	-------

환경 제품 규정 준수

RoHS 준수 상태	준수, 예외 존재
RoHS 면제(해당되거나 알려진 경우)	7a, 7cl
REACH SVHC	Lead 7439-92-1, 6,6'-di-tert-butyl-2,2'-methylenedi-p-cresol 119-47-1
SCIP	f8333314-0c66-4444-aa47-78252861a7fb

입력

센서	써모커플: B, E, J, K, L, N, R, S, T(IEC 60584), PT100, PT1000,(EN 60571) Ni100, Ni1000, (JIS 1604), Cu10, Cu25, Cu50, Cu100(DIN 43760) 2-/3-/4-와이어	수량 입력	1
입력 주파수	조절식, 2 Hz...100 kHz	전위차계	10...50 Ω, 50...100 Ω, 100...200 Ω, 200...400 Ω, 400...800 Ω, 800 Ω...2 kΩ, 2...6.5 kΩ, 6.5...100 Ω
센서 공급	24 V DC / 22 mA	입력 전압	-200~500 mV(최소 4 mV 스펜), -20~50 V DC(최소 0.5 V 스펜)
온도 입력 범위	구성 가능, B: +100...+1820 °C, E: -270...+1000 °C, J: -270...+1200 °C, K: -150...+1372 °C, L: +100...+900 °C, N: -180...+1300 °C, R: -50...+1768 °C, S: -50...+1768 °C, T: -270...+400 °C, U: -200...+600 °C, 사용자 정의	저항	10 Ω...5 kΩ
입력 전류	-20...50 mA(최소 스펜 0.4 mA)		

기술 데이터

출력

부하 임피던스 전류	≤ 600 Ω, @ max 23mA	전송 기능	선형, x1/2, x3/2, x5/2 또는 사용자 정의 곡선(101 포인트)
------------	---------------------	-------	--

출력(디지털)

정격 스위칭 전류	0.1 A	연속 전류	2 A
디지털 출력 수	2	최대 스위칭 전압, AC	0 V
유형	2 x 1 CO 접점 (경화 금도금), 프로세스 알람(4 X), 이력현상 포함, 알람 지연 시간(설정가능) 0...180 s	알람 기능	상하단 한계값, 윈도우 범위, 초과 온도, 알람 모드: 지연, 스위치 on/off, 홀딩 기능 활성화 가능, 지연된 0~4200 s

출력(아날로그)

신호 출력	직접 또는 반전	출력 전압	다음 사이에서 조정 가능 -10...+10 V(2.5 V의 최소 스팬)
부하 저항 전압	> 10 kΩ @ 0~10 V / > 20 kΩ @ -10~+10 V	아날로그 출력 수량	1
부하 저항 전류	<700 Ω	출력 전류	0 ~ 20 mA 간 조정 가능 (최소 스펬 5 mA)

일반 데이터

정확도	<0.1 % 스펬 (DC, RTD); 0.2 % 스펬 (또는 1 °C) + CJ 고장	보호 등급	IP20
공급 전압	18 ~ 264 V AC/DC	장기 드리프트	0
스텝 반응 시간	50 ms...1 s(RTD, mV 입력), 110 ms...1 s(V, mA 입력)	전력 소비	<3.5 W
온도 계수	<0.1 % / K (DC, RTD); <0.1 % FSR / K + CJ 오류 0.07 °C/K (써모커플)	공칭 소비 전력	1.5 VA
구성	무료 Windows 소프트웨어를 사용하여, TTA Set 소프트웨어, 구성 어댑터 8978580000 CBX200 USB 필요		

절연 조정

임펄스 내전압	6 kV	EMC 표준	EN 55011, EN 61000-6
서지 전압 범주	III	오염 심각도	2
절연 전압	2.5 kV	정격 전압	300 V

결선 데이터

결선 유형	텐션 클램프 결선	탈피 길이, 정격 결선	7 mm
클램프 범위, 정격 결선	2.5 mm ²	클램프 범위, 최소	0.5 mm ²
클램프 범위, 최대	2.5 mm ²		

중요 참고 사항

제품 정보 WAS/WAZ6 TTA는 PC에서 구성할 수 있는 범용 신호 컨버터 겸 트림 증폭기입니다. 절연, 전송, 선형화 및 트림 증폭의 기능이 하나의 모듈에 결합되어 있습니다. 이러한 우수한 특성과 강력한 구성의 결합이 TTA만의 특별함을 만들어줍니다.

기술 데이터

TTA는 폭넓은 전압 및 주변 온도에서 안정성과 정밀도를 유지하면서 작동합니다. 또한 모든 표준 센서 유형과 호환됩니다.

- 범용 입력 신호: 저항 온도계, 써모커플, 전위차계, 주파수 전송기, DC 전압 신호 및 전류 신호 등과 같은 온도 신호
- 루프 전원 공급형 또는 패시브 입력
- 폭넓은 전원 공급: 18 - 264 V AC/DC
- 사용자 정의 선형화
- 입력 및 출력을 PC에서 구성 가능
- 아날로그 및 릴레이 출력 결합
- 주변 온도 범위: -40 °C ...70 °C

CBX200 USB 인터페이스를 사용하여 PC에 연결합니다.

WAS/WAZ6 TTA는 ATEX Zone 2 및 UL C1D2 인증을 받은 옵션으로 제공됩니다.

분류

ETIM 8.0	EC002653	ETIM 9.0	EC002653
ETIM 10.0	EC002653	ECLASS 14.0	27-21-01-20
ECLASS 15.0	27-21-01-20		

WAZ6 TTA

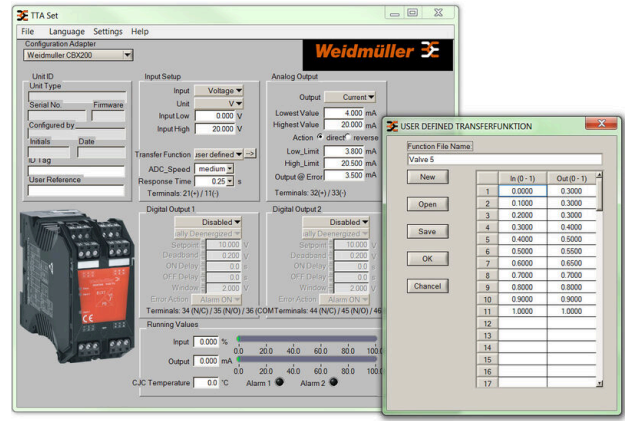
Weidmüller Interface GmbH & Co. KG
 Klingenbergstraße 26
 D-32758 Detmold
 Germany

도면

www.weidmueller.com



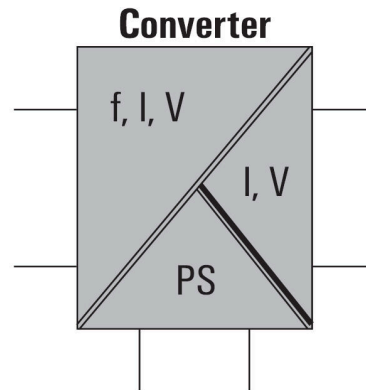
Screenshot of TTA Set software



example of user defined transfer function for assigning customized output values



connection to your PC



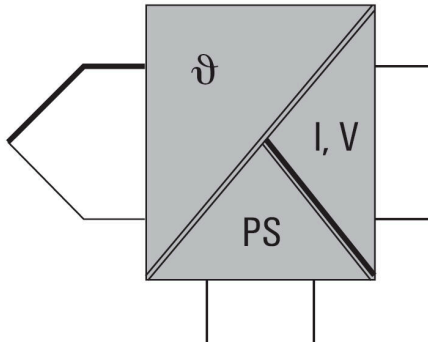
WAZ6 TTA

Weidmüller Interface GmbH & Co. KG
Klingenbergstraße 26
D-32758 Detmold
Germany

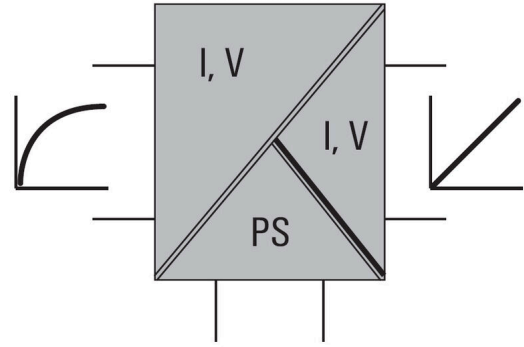
www.weidmueller.com

도면

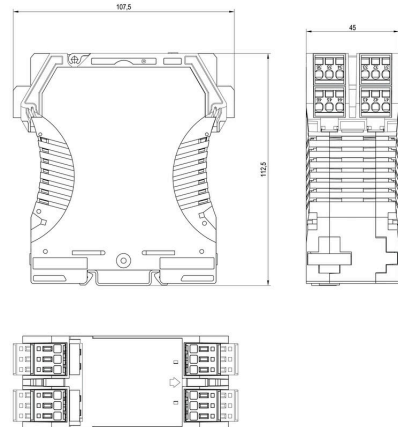
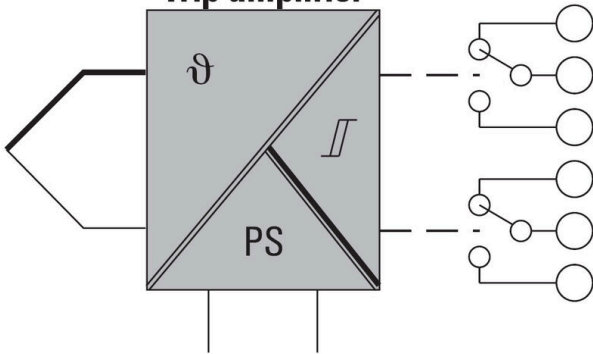
Transmitter

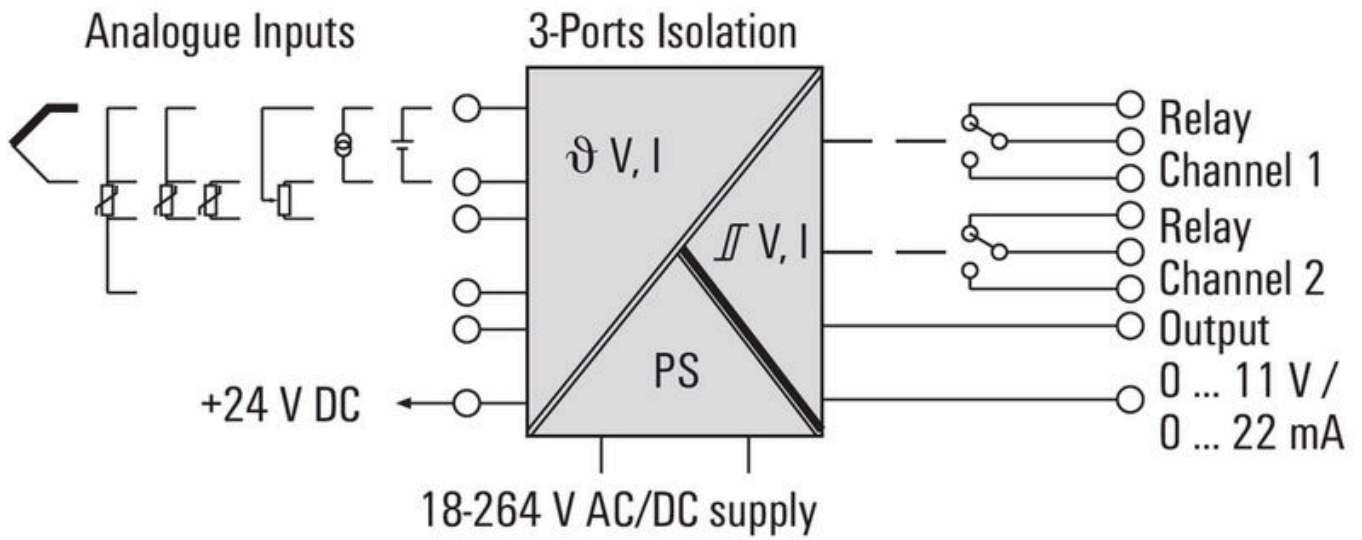


Lineariser



Trip amplifier





액세서리

구성 인터페이스



일반 주문 데이터

유형	CBX200 USB	버전	
주문 번호	8978580000		
GTIN (EAN)	4032248813759		
수량	1 ST		