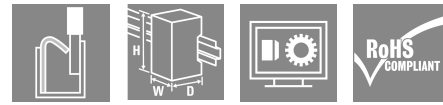
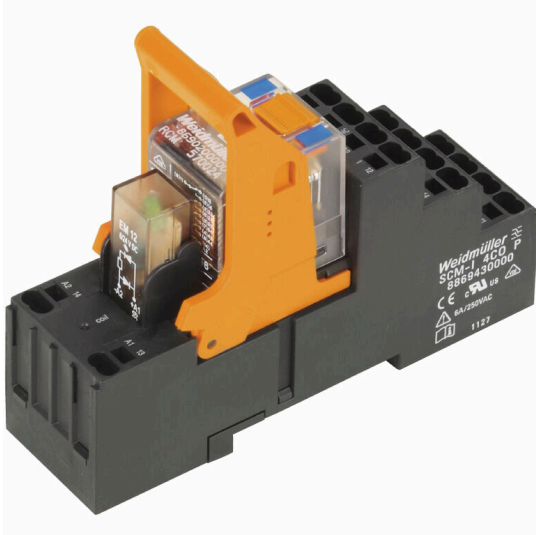


**RCMKITP-I 24VDC 4COTRAK**

**Weidmüller Interface GmbH & Co. KG**  
 Klingenbergstraße 26  
 D-32758 Detmold  
 Germany

www.weidmueller.com

제품 이미지



그림과 유사

일반 주문 데이터

버전	RIDERSERIES RCM, 릴레이 모듈, 접점 개수: 4, 테스트 버튼 적용 CO 접점 AgNi, 정격 제어 전압: 16.8 V DC...24 V DC...30 V DC, 연속 전류: 3 A, PUSH IN, 테스트 버튼 사용 가능: 예
주문 번호	<a href="#">8935520000</a>
유형	RCMKITP-I 24VDC 4COTRAK
GTIN (EAN)	4032248711758
수량	10 items
배송 상태	향후에는 이 품목을 더 이상 사용할 수 없습니다.
이용가능 기간	2026-01-31T00:00:00+01:00

**RCMKITP-I 24VDC 4COTRAK**

**Weidmüller Interface GmbH & Co. KG**  
 Klingenbergstraße 26  
 D-32758 Detmold  
 Germany

www.weidmueller.com

기술 데이터

승인

승인



ROHS 준수

치수 및 중량

길이	78.3 mm	길이 (인치)	3.0827 inch
높이	98 mm	높이 (인치)	3.8583 inch
너비	28 mm	폭 (인치)	1.1024 inch
순중량	97.5 g		

온도

보관 온도	-40 °C...85 °C	주변 온도	-40 °C...70 °C
작동 온도			

환경 제품 규정 준수

RoHS 준수 상태	준수, 예외 미존재
REACH SVHC	0.1 wt% 이상의 SVHC 없음

제어 측

정격 제어 전압	16.8 V DC...24 V DC...30 V DC	전원 정격	1 W
상태 표시기	녹색 LED		

부하 측

정격 스위칭 전압	240 V AC	연속 전류	3 A
정격 부하 시 최대 스위칭 주파수	0.1 Hz	AC 스위칭 용량(저항), 최대	750 VA
켜기 지연	≤ 15 ms	끄기 지연	≤ 10 ms
접점 유형	4 CO contact with test button (AgNi)	최소 스위칭 전력	1 mA @ 24 V, 10 mA @ 12 V, 100 mA @ 5 V

일반 데이터

장착 레일	TS 35	테스트 버튼 사용 가능	예
테스트 버튼 버튼	잠금 가능	기계적 스위치 위치 표시	예
컬러 코드	검정		

절연 조정

정격 전압	250 V	오염 심각도	3
절연체 그룹	IIIa	연면거리 및 기중거리 출력 - 출력	≥ 4 mm
절연 내력 입력, 입/출력	2.5 kVeff / 1 분	인근 접점의 절연 강도	2 kVeff / 1 분
개방 접점의 절연 강도	1.2 kVeff / 1 분	임펄스 내전압	5 kV(1.2/50 μs)
보호 등급	IP20		

**RCMKITP-I 24VDC 4COTRAK**

**Weidmüller Interface GmbH & Co. KG**  
 Klingenbergstraße 26  
 D-32758 Detmold  
 Germany

www.weidmueller.com

기술 데이터

인증/표준의 추가 세부 사항

적정 릴레이	<a href="#">RCM570021</a>	적정 베이스	<a href="#">SCM-I.4CO.P</a>
표준 규격	DIN EN 61373:1999 (충격 및 진동), DIN EN 50155:2008 (작동 전압 범위)	인증 번호(CSA) 릴레이	249409-2426937
인증 번호(CSA) 베이스	249409-2295474	인증 번호(cURus) 베이스	E223759

결선 데이터

와이어 결선 방식	PUSH IN	탈피 길이, 정격 결선	12 mm
클램프 범위, 정격 결선	1.5 mm <sup>2</sup>	클램프 범위, 최소	0.75 mm <sup>2</sup>
클램프 범위, 최대	1.5 mm <sup>2</sup>	와이어 단면, 솔리드, 최소	0.75 mm <sup>2</sup>
와이어 단면, 솔리드, 최대	1.5 mm <sup>2</sup>	와이어 단면적, 솔리드, 최대(AWG)	AWG 16
와이어 결선 단면, 가는 꼬임, 최소	0.75 mm <sup>2</sup>	와이어 결선 단면, 가는 꼬임, 최대	1.5 mm <sup>2</sup>
와이어 단면, 가는 꼬임, 최대(AWG)	AWG 16	와이어 결선 단면적, 와이어 종단 페룰 DIN 46228/4 채용 가는 꼬임, 최소	0.75 mm <sup>2</sup>
와이어 결선 단면적, 와이어 종단 페룰 DIN 46228/4 채용 가는 꼬임, 최대	0.75 mm <sup>2</sup>	컨덕터 단면, 연선, AEH(DIN 46228-1), 최소	0.75 mm <sup>2</sup>
컨덕터 단면, 연선, AEH(DIN 46228-1), 최대	1 mm <sup>2</sup>	블레이드 크기	0.6 x 3.5 mm

분류

ETIM 8.0	EC001437	ETIM 9.0	EC001437
ETIM 10.0	EC001437	ECLASS 14.0	27-37-16-01
ECLASS 15.0	27-37-16-01		

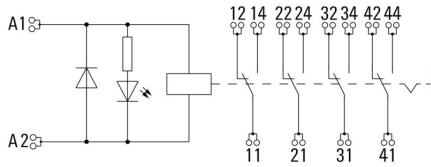
**RCMKITP-I 24VDC 4COTRAK**

**Weidmüller Interface GmbH & Co. KG**  
Klingenbergstraße 26  
D-32758 Detmold  
Germany

www.weidmueller.com

도면

배선도



Graph



DC 부하 한계 커브 저항성 부하

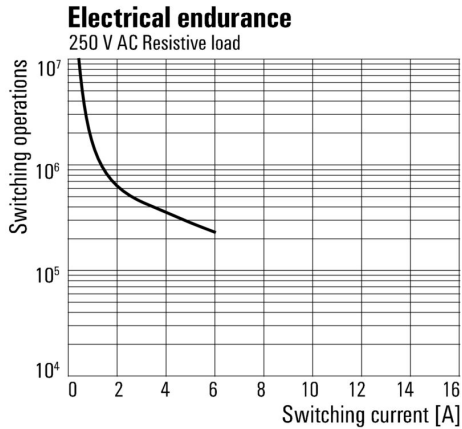
RCKMOTP-I 24VDC 4COTRAK

Weidmüller Interface GmbH & Co. KG  
 Klingenbergstraße 26  
 D-32758 Detmold  
 Germany

www.weidmueller.com

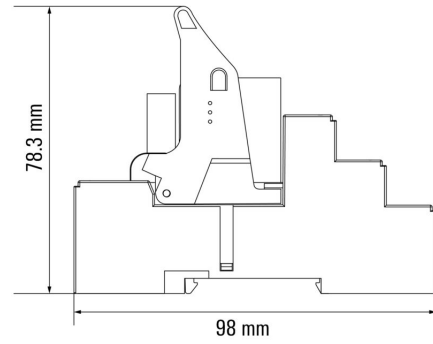
도면

Graph

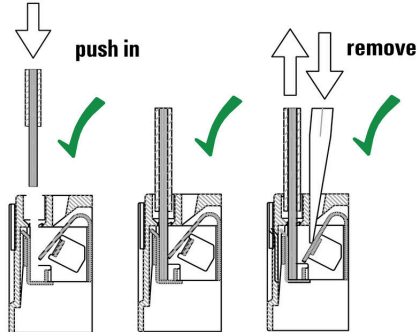


전기 서비스 수명 250 V AC resistive load 250 V AC 저항성 부하

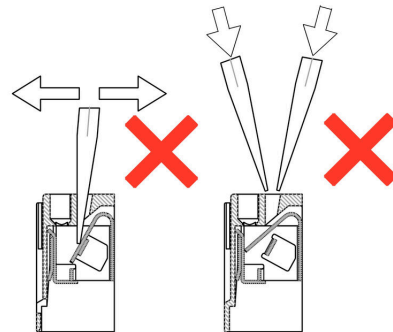
Dimensional drawing



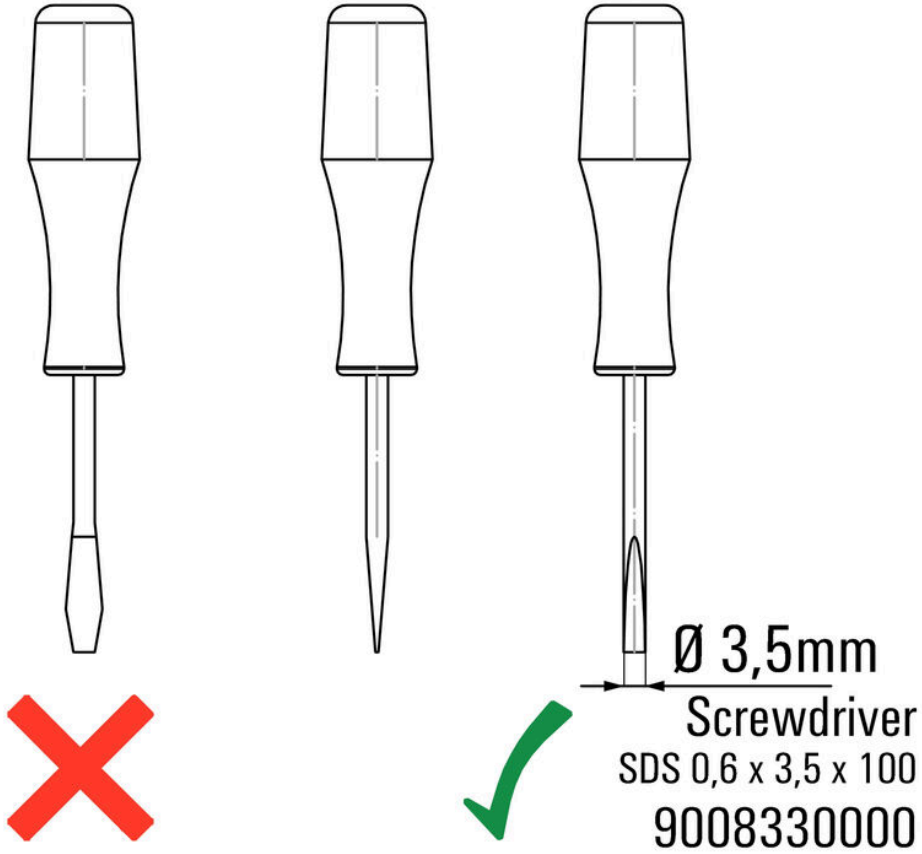
Correct handling PUSH IN connection



Wrong handling PUSH IN connection



## Recommended screwdriver



**RCMKITP-I 24VDC 4COTRAK**

**Weidmüller Interface GmbH & Co. KG**  
 Klingenbergstraße 26  
 D-32758 Detmold  
 Germany

도면

www.weidmueller.com

