

일반 주문 데이터

버전	커플링, M12, M12, Cat.5(ISO/IEC 11801), IP67
주문 번호	8901640000
유형	IE-M12-COUP
GTIN (EAN)	4032248658206
수량	1 items

기술 데이터

승인

ROHS	준수
------	----

치수 및 중량

순중량	36 g
-----	------

온도

보관 온도	작동 온도	-40 °C...105 °C
설치 온도		

환경 제품 규정 준수

RoHS 준수 상태	준수, 예외 존재
RoHS 면제(해당되거나 알려진 경우)	6c
REACH SVHC	Lead 7439-92-1
SCIP	d1193a9e-dc7c-484a-ba48-176711eb392b

기술 데이터 맞춤형 플러그 커넥터

극 수	4	코딩	D
하우징 기본 재질	파이버글래스 강화 폴리마이드, 황동, 니켈 도금	절연 저항	100 MΩ
범주	Cat.5(ISO/IEC 11801)	보호 등급	IP67
플러그 주기	≥ 100		

일반 정보

극 수	4	결선 1	M12
결선 2	M12	품목 설명	커플링
구성	M12 소켓에서 M12 소켓으로	하우징 기본 재질	파이버글래스 강화 폴리마이드, 황동, 니켈 도금
범주	Cat.5(ISO/IEC 11801)	결선 나사산	M12
차폐	360도, 차폐 접점	보호 등급	IP67
플러그 주기	≥ 100		

전기 속성

절연 강도, 접점/차폐	≥ 1000 V AC/DC	절연 강도, 접점/접점	≥ 1000 V AC/DC
절연 저항	100 MΩ		

표준

커넥터 표준	IEC 61076-2-101
--------	-----------------

일반 기술 사양

극 수	4	코딩	D
결선 나사산	M12	하우징 기본 재질	파이버글래스 강화 폴리마이드, 황동, 니켈 도금
절연 저항	100 MΩ	보호 등급	IP67
플러그 주기	≥ 100		

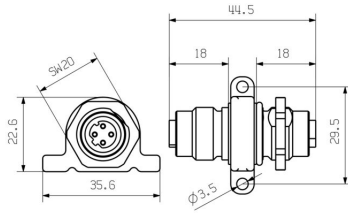
기술 데이터

분류

ETIM 8.0	EC000313	ETIM 9.0	EC000313
ETIM 10.0	EC000313	ECLASS 14.0	27-44-03-20
ECLASS 15.0	27-44-03-20		

도면

치수 도면



치수 도면

