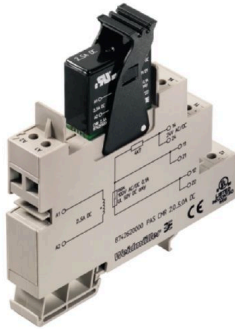


PAS CMR 2,0...5,0 A DC

Weidmüller Interface GmbH & Co. KG
Klingenbergstraße 26
D-32758 Detmold
Germany

www.weidmueller.com

제품 이미지



PLUGCONTROL PAS CMR은 최대 10 A의 DC 전류를
모니터링하기 위한 모니터링을 위한 간단하고 비용
효율적인
솔루션입니다.
모니터링 릴레이(REED 접점)가 표준 베이스에 장착되어
있으므로 TS35 DIN 레일에 장착할 수 있습니다.
이 모듈은 일반적으로 밸브, 서보 컨트롤 및 DC 모터의 전류
모니터링에 사용됩니다.

일반 주문 데이터

버전	전류 모니터링, 2~5.0 A DC, 1, 스크류 결선
주문 번호	8742620000
유형	PAS CMR 2,0...5,0 A DC
GTIN (EAN)	4032248413935
수량	10 items

기술 데이터

승인

승인



ROHS	준수
UL File Number Search	UL 웹사이트
인증 번호(cULus)	E141197

치수 및 중량

깊이	95 mm	깊이 (인치)	3.7401 inch
높이	16 mm	높이 (인치)	0.6299 inch
너비	15.3 mm	폭 (인치)	0.6024 inch
길이	92 mm	길이 (인치)	3.622 inch
순중량	55 g		

온도

보관 온도	-40 °C...85 °C	작동 온도	-20 °C...60 °C
작동 온도에서 습도	0 ~ 95 %(응결 없음)	습도	5-95% 상대 습도, TU = 40°C, 비응축

장애 확률

SIL(IEC 61508 준수)	없음
-------------------	----

환경 제품 규정 준수

RoHS 준수 상태	준수
REACH SVHC	0.1 wt% 이상의 SVHC 없음

일반 데이터

보호 등급	IP20	장착 레일	TS 35
온도 계수	350 ppm/K	공칭 소비 전력	1.5 VA
구성	없음		

절연 조정

임펄스 내전압	6 kV	EMC 표준	EN 55011, EN 61000-6-1, 2, 3, 4
서지 전압 범주	III	오염 심각도	2
갈바닉 절연	입력/출력/공급/릴레이 간	절연 전압	4 kVeff / 1 min.
정격 전압	300 V		

입력

투입 전류 임계값	≤ 2 A	안전 차단	≤ 300 mA
센서 회로의 저항	50 Ω	입력 전류	2...5.0 A DC
입력 저항, 전류	<50 mΩ	펄스 기간	최소 1 ms
최대 전류	10초 동안 15 A		

기술 데이터

출력

출력 수	1	연속 전류	100 mA
접점 재질	RH/Rd(리드 접점)*	최대 스위칭 전압, AC	250 V
스위칭 전압 AC, 최소	1 V	최대 스위칭 전압, DC	100 V
스위칭 전압 DC, 최소	1 V	접점 어셈블리	1개 NO 접점
최대 스위칭 주파수	20 Hz	온도 계수	350 ppm/K
스위칭 전류	2 A		

결선 데이터

결선 유형	스크류 결선	클램프 범위, 정격 결선	1.5 mm ²
클램프 범위, 최소	2.5 mm ²	클램프 범위, 최대	2.5 mm ²

분류

ETIM 8.0	EC002654	ETIM 9.0	EC002654
ETIM 10.0	EC002654	ECLASS 14.0	27-21-01-22
ECLASS 15.0	27-21-01-22		

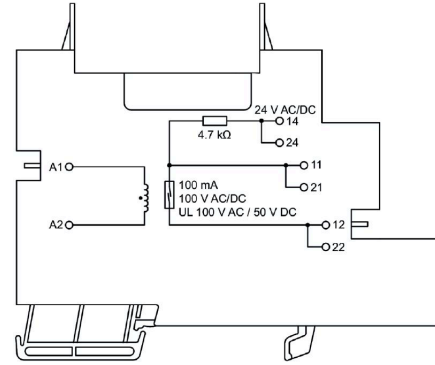
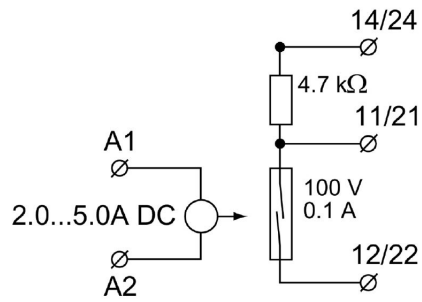
입찰 사양 시트

긴 사양	스위칭 출력 채용 최대 5 A DC 전류의 제한값 모니터링 스위칭 출력이 채용된 DC 전류 2 ~ 5 A 측정용 제한값 모니터링 컴포넌트입니다. 모니터링 유닛은 장착 베이스에 연결할 수 있도록 설계되었습니다. 베이스에 연결 가능한 유닛, TS35 DIN 레일 장착용 크기: L/W/H 92/ 15.3/ 95 mm 스크류 결선/정격 단면적 2.5 mm ² 보호 등급: IP 20입력 2 ~ 5 A DC / Reed 릴레이 코일 스위치 On 임계값 < 2 A 스위치 Off 임계값 < 300 mA 출력 1 NO / Reed 접점 스위칭 전류 최대 100 mA AC/DC 스위칭 전압 100 V AC / 50 V DC 주변 온도 범위 0 °C ~ +55 °C 안전 절연 EN 50178, 2-웨이 절연 최대 6 kV 테스트 전압 출력에 대해 4 kVeff / 1분 입력 정격 전압 과전압 범주 III 및 오염 등급 2에서 300 V AC/DC 인증 cULus	짧은 사양	스위칭 출력 채용 최대 5 A DC 전류의 제한값 모니터링 스위칭 출력이 채용된 DC 전류 2 ~ 5 A 측정용 제한값 모니터링 컴포넌트입니다. 모니터링 유닛은 장착 베이스에 연결할 수 있도록 설계되었습니다.
------	--	-------	--

유형
PAS CMR 2.0~5.0 A DC

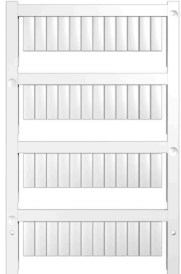
도면

전기 기호



액세서리

블랭크



WS 마커는 W 시리즈 커넥터에 매우 적합합니다. WS 태그는 시스템 호환 덕분에 I 시리즈 및 Z 시리즈에서도 사용할 수 있습니다. 마킹 면적이 넓기 때문에 긴 문자열은 물론 여러 줄의 텍스트도 인쇄할 수 있습니다. WS 마커는 긴 맞춤형 문자열이 포함된 라벨에 이상적입니다. 입증된 MultiCard 형식을 사용하기 때문에 PrintJet CONNECT 또는 Plotter를 사용한 인쇄가 가능합니다.

- 스트립 형태로 또는 하나씩 부착 가능
- 입증된 MultiCard 형식의 마커

맞춤 인쇄용: 귀하의 라벨링 사양에 대한 바이드뮐러의 라벨링 소프트웨어 M-Print PRO 또는 M-Print PRO Online(미설치)의 파일을 보내주십시오.

일반 주문 데이터

유형	WS 15/5 MC NE WS	버전
주문 번호	1609880000	WS, 단자대 마커, 15 x 5 mm, 피치(mm)(P): 5.00 Weidmueller, Allen-Bradley, 흰색
GTIN (EAN)	4008190203504	
수량	480 ST	
유형	WS 10/5 MC NE WS	버전
주문 번호	1635000000	WS, 단자대 마커, 10 x 5 mm, 피치(mm)(P): 5.00 Weidmueller, Allen-Bradley, 흰색
GTIN (EAN)	4008190261948	
수량	720 ST	

PLUGSERIES

일반 주문 데이터

유형	ZQV 2.5N 1/4-2 SW	버전
주문 번호	1784270000	PLUGSERIES, 점프바
GTIN (EAN)	4032248214679	
수량	60 ST	
유형	ZQV 2.5N 1/4-2 BL	버전
주문 번호	1784290000	PLUGSERIES, 점프바
GTIN (EAN)	4032248216383	
수량	60 ST	
유형	ZQV 2.5N 1/4-2 RT	버전
주문 번호	1784280000	PLUGSERIES, 점프바
GTIN (EAN)	4032248214686	
수량	60 ST	
유형	PRC HALTEBUEGEL	버전
주문 번호	8536700000	PLUGSERIES, 고정 클립
GTIN (EAN)	4032248171965	
수량	100 ST	