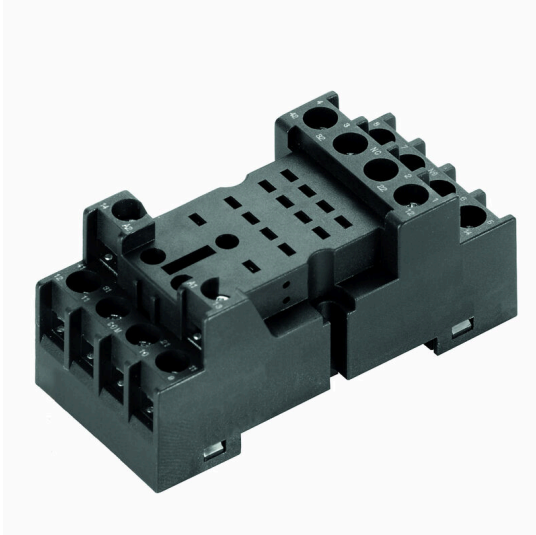


**SCM 4CO N**

**Weidmüller Interface GmbH & Co. KG**  
 Klingenbergstraße 26  
 D-32758 Detmold  
 Germany

www.weidmueller.com

제품 이미지



일반 주문 데이터

버전	RIDERSERIES RCM, 릴레이 소켓, 접점 개수: 4, CO 접점, 연속 전류: 10 A, 스크류 결선
주문 번호	<a href="#">8694500000</a>
유형	SCM 4CO N
GTIN (EAN)	4032248366248
수량	10 items
배송 상태	향후에는 이 품목을 더 이상 사용할 수 없습니다.
마지막 주문 날짜	2026-03-31T00:00:00+02:00
대체용 제품	<a href="#">CSM S 4CO</a>

SCM 4CO N

Weidmüller Interface GmbH & Co. KG  
Klingenbergstraße 26  
D-32758 Detmold  
Germany

www.weidmueller.com

기술 데이터

승인

승인



ROHS	준수
UL File Number Search	<a href="#">UL 웹사이트</a>
인증 번호(cURus)	E223759

치수 및 중량

깊이	42 mm	깊이 (인치)	1.6535 inch
높이	77 mm	높이 (인치)	3.0315 inch
너비	27 mm	폭 (인치)	1.063 inch
순중량	48.96 g		

온도

보관 온도	-40 °C...70 °C	주변 온도	-45 °C...70 °C
작동 온도		습도	40 °C / 93 % 상대 습도, 비응축

환경 제품 규정 준수

RoHS 준수 상태	준수, 예외 미존재
REACH SVHC	0.1 wt% 이상의 SVHC 없음

정격 데이터 UL

인증 번호(cURus)	E223759
--------------	---------

부하 측

정격 스위칭 전압	250 V AC	연속 전류	10 A
최대 스위칭 전압, AC	300 V	AC 스위칭 용량(저항), 최대	2500 VA
접점 유형	4 CO contact		

일반 데이터

장착 레일	TS 35	컬러 코드	검정
-------	-------	-------	----

절연 조정

절연 내력 입력, 입/출력	2.5 kVeff / 1 분	보호 등급	IP20
----------------	-----------------	-------	------

인증/표준의 추가 세부 사항

표준 규격	UL508	인증 번호(cURus)	E223759
-------	-------	--------------	---------

결선 데이터

와이어 결선 방식	스크류 결선	조임 토크, 최소	0.5 Nm
조임 토크, 최대	0.7 Nm	클램프 범위, 정격 결선	2.5 mm <sup>2</sup>
클램프 범위, 최소	0.5 mm <sup>2</sup>	클램프 범위, 최대	2.5 mm <sup>2</sup>
블레이드 크기	크기 PH1		

기술 데이터

분류

ETIM 8.0	EC001456	ETIM 9.0	EC001456
ETIM 10.0	EC001456	ECLASS 14.0	27-37-16-03
ECLASS 15.0	27-37-16-03		

SCM 4CO N

**Weidmüller Interface GmbH & Co. KG**  
 Klingenbergstraße 26  
 D-32758 Detmold  
 Germany

액세서리

www.weidmueller.com

RCL

일반 주문 데이터

유형	RIM 3 110/230VUC	버전
주문 번호	<a href="#">8691030000</a>	RIDERSERIES RCL, LED 모듈, 정격 제어 전압: 110~230 V UC,
GTIN (EAN)	4032248361717	플러그인 결선
수량	10 ST	
유형	RIM 3 110/230VUC GN	버전
주문 번호	<a href="#">8713770000</a>	RIDERSERIES RCL, LED 모듈, 정격 제어 전압: 110~230 V UC,
GTIN (EAN)	4032248390144	플러그인 결선
수량	10 ST	
유형	RIM 3 24/60VUC	버전
주문 번호	<a href="#">8691020000</a>	RIDERSERIES RCL, LED 모듈, 정격 제어 전압: 24~60 V UC, 플러그인
GTIN (EAN)	4032248361700	결선
수량	10 ST	
유형	RIM 3 24/60VUC GN	버전
주문 번호	<a href="#">8713760000</a>	RIDERSERIES RCL, LED 모듈, 정격 제어 전압: 24~60 V UC, 플러그인
GTIN (EAN)	4032248390137	결선
수량	10 ST	
유형	RIM 3 6/24VUC GN	버전
주문 번호	<a href="#">8713750000</a>	RIDERSERIES RCL, LED 모듈, 정격 제어 전압: 6~24 V UC, 플러그인
GTIN (EAN)	4032248390120	결선
수량	10 ST	
유형	RIM 2 24/60VDC	버전
주문 번호	<a href="#">8690960000</a>	RIDERSERIES RCL, 프리휠 다이오드가 포함된 LED 모듈, 정격 제어
GTIN (EAN)	4032248361649	전압: 24~60 V DC, 플러그인 결선
수량	10 ST	
유형	RIM 2 24/60VDC GN	버전
주문 번호	<a href="#">8713730000</a>	RIDERSERIES RCL, 프리휠 다이오드가 포함된 LED 모듈, 정격 제어
GTIN (EAN)	4032248389889	전압: 24~60 V DC, 플러그인 결선
수량	10 ST	
유형	RIM 2 6/24VDC	버전
주문 번호	<a href="#">8690950000</a>	RIDERSERIES RCL, 프리휠 다이오드가 포함된 LED 모듈, 정격 제어
GTIN (EAN)	4032248361632	전압: 6~24 V DC, 플러그인 결선
수량	10 ST	

### 액세서리

#### 개별 컴포넌트



강제 가이드 접점 채움 릴레이 모듈  
 강제 가이드 접점을 채운 릴레이는 진단 유효 범위가 99%로 안전 시스템 용도와 관련해 우수한 평판을 얻고 있습니다. 접점은 상호 간에 기계적으로 연동하여 두 접점의 동기화된 스위칭 상태를 유지합니다. 이를 통해 경보 접점은 작동 중인 접점이 과부하로 인해 결합되는 것과 같은 오류 발생 시에도 동일한 스위칭 상태를 유지할 수 있습니다. 컨트롤러(또는 안전 컨트롤러)는 경보 접점을 감지한 후 설정된 값과 실제 값을 비교합니다. 두 값 사이에 차이가 발생하는 경우 장비와 인명 보호를 위한 조치를 취할 수 있습니다.

- 2 CO 접점, 6A, EN 61810-3 타입 B에 따른 강제 가이드
- 안전 기술 면에서 입증된 구성 요소
- 진단 범위 99%

#### 일반 주문 데이터

유형	RIM 2 6/24VDC GN	버전
주문 번호	<a href="#">8713720000</a>	RIDERSERIES FG, 프리휠 다이오드가 포함된 LED 모듈, 정격 제어 전압:
GTIN (EAN)	4032248389872	6~24 V DC, 플러그인 결선
수량	10 ST	

#### RCL

#### 일반 주문 데이터

유형	RIM 4 110/230VUC	버전
주문 번호	<a href="#">8691060000</a>	RIDERSERIES RCL, LED 모듈, 보호 바리스터, 정격 제어 전압:
GTIN (EAN)	4032248361748	110~230 V UC, 플러그인 결선
수량	10 ST	
유형	RIM 4 110/230VUC GN	버전
주문 번호	<a href="#">8713800000</a>	RIDERSERIES RCL, LED 모듈, 보호 바리스터, 정격 제어 전압:
GTIN (EAN)	4032248390182	110~230 V UC, 플러그인 결선
수량	10 ST	
유형	RIM 4 24/60VUC GN	버전
주문 번호	<a href="#">8713790000</a>	RIDERSERIES RCL, LED 모듈, 보호 바리스터, 정격 제어 전압: 24~60 V
GTIN (EAN)	4032248390168	UC, 플러그인 결선
수량	10 ST	
유형	RIM 4 6/24VUC	버전
주문 번호	<a href="#">8691040000</a>	RIDERSERIES RCL, LED 모듈, 보호 바리스터, 정격 제어 전압: 6~24 V
GTIN (EAN)	4032248361724	UC, 플러그인 결선
수량	10 ST	

## SCM 4CO N

**Weidmüller Interface GmbH & Co. KG**  
 Klingenbergstraße 26  
 D-32758 Detmold  
 Germany

www.weidmueller.com

### 액세서리

유형	RIM 4 6/24VUC GN	버전
주문 번호	<a href="#">8713780000</a>	RIDERSERIES RCL, LED 모듈, 보호 바리스터, 정격 제어 전압: 6~24 V
GTIN (EAN)	4032248390151	UC, 플러그인 결선
수량	10 ST	
유형	RIM 1 6/230V	버전
주문 번호	<a href="#">8690940000</a>	RIDERSERIES RCL, 환류 다이오드, 정격 제어 전압: 6~230 V, 플러그인
GTIN (EAN)	4032248361601	결선
수량	10 ST	
유형	RIM 3 110/230VAC	버전
주문 번호	<a href="#">8691000000</a>	RIDERSERIES RCL, RC 필터, 정격 제어 전압: 110~230 V AC, 플러그인
GTIN (EAN)	4032248361687	결선
수량	10 ST	

### RCM

#### 일반 주문 데이터

유형	SCM CLIP P	버전
주문 번호	<a href="#">8691110000</a>	RIDERSERIES RCM, 고정 클립
GTIN (EAN)	4032248361816	
수량	10 ST	
유형	SCM CLIP M	버전
주문 번호	<a href="#">8691100000</a>	RIDERSERIES RCM, 고정 클립
GTIN (EAN)	4032248361809	
수량	10 ST	