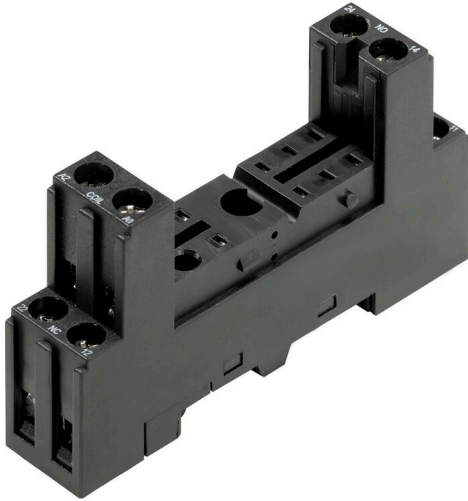


SRC 2CO N

Weidmüller Interface GmbH & Co. KG  
 Klingenbergstraße 26  
 D-32758 Detmold  
 Germany

www.weidmueller.com

제품 이미지



일반 주문 데이터

버전	RIDERSERIES RCL, 릴레이 소켓, 접점 개수: 2, CO 접점, 스크류 결선
주문 번호	<a href="#">8693930000</a>
유형	SRC 2CO N
GTIN (EAN)	4032248365418
수량	10 items
배송 상태	향후에는 이 품목을 더 이상 사용할 수 없습니다.
이용가능 기간	2026-03-31T00:00:00+02:00
대체용 제품	<a href="#">CSI S 2CO</a>

기술 데이터

승인

승인



ROHS	준수
UL File Number Search	<a href="#">UL 웹사이트</a>
인증 번호(cURus)	E223759

치수 및 중량

깊이	50 mm	깊이 (인치)	1.9685 inch
높이	77 mm	높이 (인치)	3.0315 inch
너비	15.5 mm	폭 (인치)	0.6102 inch
순중량	41 g		

온도

보관 온도	-40 °C...70 °C	주변 온도	-40 °C...70 °C
작동 온도		습도	40 °C / 93 % 상대 습도, 비응축

환경 제품 규정 준수

RoHS 준수 상태	준수, 예외 미존재
REACH SVHC	0.1 wt% 이상의 SVHC 없음

정격 데이터 UL

인증 번호(cURus)	E223759
--------------	---------

부하 측

접점 유형	2 CO contact
-------	--------------

일반 데이터

버전	플랫 디자인	장착 레일	TS 35
컬러 코드	검정		

절연 조정

절연 내력 입력, 입/출력	2.5 kVeff / 1 분	인근 접점의 절연 강도	2.5 kVeff / 1 분
보호 등급	IP20		

인증/표준의 추가 세부 사항

표준 규격	UL508	인증 번호(cURus)	E223759
-------	-------	--------------	---------

결선 데이터

와이어 결선 방식	스크류 결선	조임 토크, 최소	0.5 Nm
조임 토크, 최대	0.8 Nm	블레이드 크기	크기 PH1
피치(mm)(P)	5.00 mm		

기술 데이터

분류

ETIM 8.0	EC001456	ETIM 9.0	EC001456
ETIM 10.0	EC001456	ECLASS 14.0	27-37-16-03
ECLASS 15.0	27-37-16-03		

SRC 2CO N

**Weidmüller Interface GmbH & Co. KG**  
 Klingenbergstraße 26  
 D-32758 Detmold  
 Germany

액세서리

www.weidmueller.com

RCL

일반 주문 데이터

유형	SRC CLIP LP	버전
주문 번호	<a href="#">8691090000</a>	RIDERSERIES RCL, 고정 클립
GTIN (EAN)	4032248361793	
수량	10 ST	
유형	SRC CLIP HP	버전
주문 번호	<a href="#">8691070000</a>	RIDERSERIES RCL, 고정 클립
GTIN (EAN)	4032248361755	
수량	10 ST	
유형	RIM 3 110/230VUC	버전
주문 번호	<a href="#">8691030000</a>	RIDERSERIES RCL, LED 모듈, 정격 제어 전압: 110~230 V UC, 플러그인 결선
GTIN (EAN)	4032248361717	
수량	10 ST	
유형	RIM 3 110/230VUC GN	버전
주문 번호	<a href="#">8713770000</a>	RIDERSERIES RCL, LED 모듈, 정격 제어 전압: 110~230 V UC, 플러그인 결선
GTIN (EAN)	4032248390144	
수량	10 ST	
유형	RIM 3 24/60VUC	버전
주문 번호	<a href="#">8691020000</a>	RIDERSERIES RCL, LED 모듈, 정격 제어 전압: 24~60 V UC, 플러그인 결선
GTIN (EAN)	4032248361700	
수량	10 ST	
유형	RIM 3 24/60VUC GN	버전
주문 번호	<a href="#">8713760000</a>	RIDERSERIES RCL, LED 모듈, 정격 제어 전압: 24~60 V UC, 플러그인 결선
GTIN (EAN)	4032248390137	
수량	10 ST	
유형	RIM 3 6/24VUC	버전
주문 번호	<a href="#">8691010000</a>	RIDERSERIES RCL, LED 모듈, 정격 제어 전압: 6~24 V UC, 플러그인 결선
GTIN (EAN)	4032248361694	
수량	10 ST	
유형	RIM 3 6/24VUC GN	버전
주문 번호	<a href="#">8713750000</a>	RIDERSERIES RCL, LED 모듈, 정격 제어 전압: 6~24 V UC, 플러그인 결선
GTIN (EAN)	4032248390120	
수량	10 ST	

## SRC 2CO N

**Weidmüller Interface GmbH & Co. KG**  
 Klingenbergstraße 26  
 D-32758 Detmold  
 Germany

www.weidmueller.com

## 액세서리

### 개별 컴포넌트



강제 가이드 접점 채움 릴레이 모듈  
 강제 가이드 접점을 채운 릴레이는 진단 유효 범위가 99%로 안전 시스템 용도와 관련해 우수한 평판을 얻고 있습니다. 접점은 상호 간에 기계적으로 연동하여 두 접점의 동기화된 스위칭 상태를 유지합니다. 이를 통해 경보 접점은 작동 중인 접점이 과부하로 인해 결합되는 것과 같은 오류 발생 시에도 동일한 스위칭 상태를 유지할 수 있습니다. 컨트롤러(또는 안전 컨트롤러)는 경보 접점을 감지한 후 설정된 값과 실제 값을 비교합니다. 두 값 사이에 차이가 발생하는 경우 장비와 인명 보호를 위한 조치를 취할 수 있습니다.

- 2 CO 접점, 6A, EN 61810-3 타입 B에 따른 강제 가이드
- 안전 기술 면에서 입증된 구성 요소
- 진단 범위 99%

### 일반 주문 데이터

유형	RIM 2 6/24VDC GN	버전
주문 번호	<a href="#">8713720000</a>	RIDERSERIES FG, 프리휠 다이오드가 포함된 LED 모듈, 정격 제어 전압:
GTIN (EAN)	4032248389872	6~24 V DC, 플러그인 결선
수량	10 ST	

### RCL

### 일반 주문 데이터

유형	RIM 2 6/24VDC	버전
주문 번호	<a href="#">8690950000</a>	RIDERSERIES RCL, 프리휠 다이오드가 포함된 LED 모듈, 정격 제어 전압: 6~24 V DC, 플러그인 결선
GTIN (EAN)	4032248361632	
수량	10 ST	
유형	RIM 2 24/60VDC GN	버전
주문 번호	<a href="#">8713730000</a>	RIDERSERIES RCL, 프리휠 다이오드가 포함된 LED 모듈, 정격 제어 전압: 24~60 V DC, 플러그인 결선
GTIN (EAN)	4032248389889	
수량	10 ST	
유형	RIM 2 24/60VDC	버전
주문 번호	<a href="#">8690960000</a>	RIDERSERIES RCL, 프리휠 다이오드가 포함된 LED 모듈, 정격 제어 전압: 24~60 V DC, 플러그인 결선
GTIN (EAN)	4032248361649	
수량	10 ST	
유형	RIM 4 6/24VUC GN	버전
주문 번호	<a href="#">8713780000</a>	RIDERSERIES RCL, LED 모듈, 보호 바리스터, 정격 제어 전압: 6~24 V UC, 플러그인 결선
GTIN (EAN)	4032248390151	
수량	10 ST	

## SRC 2CO N

**Weidmüller Interface GmbH & Co. KG**  
 Klingenbergstraße 26  
 D-32758 Detmold  
 Germany

www.weidmueller.com

### 액세서리

유형	RIM 4 6/24VUC	버전
주문 번호	<a href="#">8691040000</a>	RIDERSERIES RCL, LED 모듈, 보호 바리스터, 정격 제어 전압: 6~24 V
GTIN (EAN)	4032248361724	UC, 플러그인 결선
수량	10 ST	
유형	RIM 4 110/230VUC GN	버전
주문 번호	<a href="#">8713800000</a>	RIDERSERIES RCL, LED 모듈, 보호 바리스터, 정격 제어 전압:
GTIN (EAN)	4032248390182	110~230 V UC, 플러그인 결선
수량	10 ST	
유형	RIM 4 110/230VUC	버전
주문 번호	<a href="#">8691060000</a>	RIDERSERIES RCL, LED 모듈, 보호 바리스터, 정격 제어 전압:
GTIN (EAN)	4032248361748	110~230 V UC, 플러그인 결선
수량	10 ST	
유형	RIM 4 24/60VUC GN	버전
주문 번호	<a href="#">8713790000</a>	RIDERSERIES RCL, LED 모듈, 보호 바리스터, 정격 제어 전압: 24~60 V
GTIN (EAN)	4032248390168	UC, 플러그인 결선
수량	10 ST	
유형	RIM 3 110/230VAC	버전
주문 번호	<a href="#">8691000000</a>	RIDERSERIES RCL, RC 필터, 정격 제어 전압: 110~230 V AC, 플러그인
GTIN (EAN)	4032248361687	결선
수량	10 ST	
유형	RIM 1 6/230V	버전
주문 번호	<a href="#">8690940000</a>	RIDERSERIES RCL, 환류 다이오드, 정격 제어 전압: 6~230 V, 플러그인
GTIN (EAN)	4032248361601	결선
수량	10 ST	

### 개별 콤포넌트



강제 가이드 접점 채용 릴레이 모듈  
 강제 가이드 접점을 채용한 릴레이는 진단 유효 범위가 99%로 안전 시스템 용도와 관련해 우수한 평판을 얻고 있습니다. 접점은 상호 간에 기계적으로 연동하여 두 접점의 동기화된 스위칭 상태를 유지합니다. 이를 통해 경보 접점은 작동 중인 접점이 과부하로 인해 결합되는 것과 같은 오류 발생 시에도 동일한 스위칭 상태를 유지할 수 있습니다. 컨트롤러(또는 안전 컨트롤러)는 경보 접점을 감지한 후 설정된 값과 실제 값을 비교합니다. 두 값 사이에 차이가 발생하는 경우 장비와 인명 보호를 위한 조치를 취할 수 있습니다.

- 2 CO 접점, 6A, EN 61810-3 타입 B에 따른 강제 가이드
- 안전 기술 면에서 입증된 구성 요소
- 진단 범위 99%

### 일반 주문 데이터

유형	SRC MARK	버전
주문 번호	<a href="#">8693270000</a>	RIDERSERIES FG, 라벨
GTIN (EAN)	4032248364725	
수량	10 ST	

액세서리

RCL

일반 주문 데이터

유형	SRC CLIP HM	버전	
주문 번호	<a href="#">8693370000</a>	RIDERSERIES FG, 고정 클립	
GTIN (EAN)	4032248364817		
수량	10 ST		