

제품 이미지



그림과 유사

RIDERSERIES RCM 내의 개별 릴레이

- 4 CO 접점
- 선택 사항 AC 또는 DC 코일
- 테스트 버튼 및 일체형 상태 LED 포함

일반 주문 데이터

| | |
|------------|--|
| 버전 | RIDERSERIES RCM, 릴레이, 접점 개수: 4, CO 접점 AgNi, 정격 제어 전압: 48 V DC, 연속 전류: 6 A6 A, 플러그인 결선, 테스트 버튼 사용 가능: 예 |
| 주문 번호 | 8690230000 |
| 유형 | RCM570L48 |
| GTIN (EAN) | 4032248360857 |
| 수량 | 10 items |
| 배송 상태 | 향후에는 이 품목을 더 이상 사용할 수 없습니다. |
| 이용가능 기간 | 2026-06-30T00:00:00+02:00 |
| 대체용 제품 | CRM40048T |

기술 데이터

승인

승인



| | |
|-----------------------|-------------------------|
| ROHS | 준수 |
| UL File Number Search | UL 웹사이트 |
| 인증 번호(cURus) | E522350 |

치수 및 중량

| | | | |
|-----|---------|---------|-------------|
| 깊이 | 29 mm | 깊이 (인치) | 1.1417 inch |
| 높이 | 28 mm | 높이 (인치) | 1.1024 inch |
| 너비 | 22.5 mm | 폭 (인치) | 0.8858 inch |
| 순중량 | 30 g | | |

온도

| | | | |
|-------|----------------|-------|-------------------------|
| 보관 온도 | -40 °C...85 °C | 주변 온도 | -40 °C...70 °C |
| 작동 온도 | | 습도 | 40 °C / 93 % 상대 습도, 비응축 |

환경 제품 규정 준수

| | |
|------------|---------------------|
| RoHS 준수 상태 | 준수, 예외 미존재 |
| REACH SVHC | 0.1 wt% 이상의 SVHC 없음 |

정격 데이터 UL

| | |
|--------------|---------|
| 인증 번호(cURus) | E522350 |
|--------------|---------|

제어 측

| | | | |
|----------|---------|----------|---------------|
| 정격 제어 전압 | 48 V DC | 정격 전류 DC | 16.4 mA |
| 전원 정격 | 788 mW | 코일 저항 | 3072 Ω ± 10 % |
| 상태 표시기 | 빨간색 LED | | |

부하 측

| | | | |
|--------------------|--|-------------------|---|
| 정격 스위칭 전압 | 240 V AC | 연속 전류 | 6 A |
| 정격 부하 시 최대 스위칭 주파수 | 0.1 Hz | 최대 스위칭 전압, AC | 250 V |
| 유입 전류 | 12 A / 20 ms | AC 스위칭 용량(저항), 최대 | 1500 VA |
| DC 스위칭 용량(저항), 최대 | 144 W @ 24 V | 켜기 지연 | ≤ 15 ms |
| 끄기 지연 | ≤ 10 ms | 접점 유형 | 4 CO contact (AgNi) |
| 기계적 서비스 수명 | AC 코일 20 x 106 스위치 사이클, DC 코일 30 x 106 스위치 사이클 | 최소 스위칭 전력 | 1 mA @ 24 V, 10 mA @ 12 V, 100 mA @ 5 V |

일반 데이터

| | | | |
|---------------|-----|-----------|----------------------|
| 테스트 버튼 사용 가능 | 예 | 테스트 버튼 버전 | 락킹 테스트 버튼, 순시 테스트 버튼 |
| 기계적 스위치 위치 표시 | 예 | 컬러 코드 | 투명 |
| UL 94 가연성 등급 | V-2 | | |

기술 데이터

절연 조정

| | | | |
|---|-----------------|-------------------------|-----------------|
| 정격 전압 | 250 V | 오염 심각도 | 2 |
| 서지 전압 범주 | III | 절연재 그룹 | IIIa |
| 제어 측면 - 부하 측면에 대한 기중 거리 및 ≥ 4 mm 연면 거리 | | 제어 측면 - 부하 측면에 대한 절연 강도 | 2.5 kVeff / 1 분 |
| 인근 접점의 절연 강도 | 2 kVeff / 1 분 | 개방 접점의 절연 강도 | 1.2 kVeff / 1 분 |
| 임펄스 내전압 | 5 kV(1.2/50 μs) | 보호 등급 | IP20 |

인증/표준의 추가 세부 사항

| | | | |
|--------------|----------------|------------|----------|
| 인증 번호(CSA) | 249409-2426937 | 인증 번호(VDE) | 40011762 |
| 인증 번호(cURus) | E522350 | | |

결선 데이터

| | |
|-----------|---------|
| 와이어 결선 방식 | 플러그인 결선 |
|-----------|---------|

분류

| | | | |
|-------------|-------------|-------------|-------------|
| ETIM 8.0 | EC001437 | ETIM 9.0 | EC001437 |
| ETIM 10.0 | EC001437 | ECLASS 14.0 | 27-37-16-01 |
| ECLASS 15.0 | 27-37-16-01 | | |

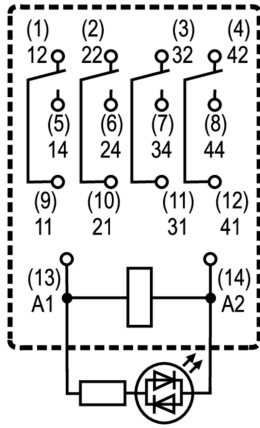
RCM570L48

Weidmüller Interface GmbH & Co. KG
 Klingenbergstraße 26
 D-32758 Detmold
 Germany

www.weidmueller.com

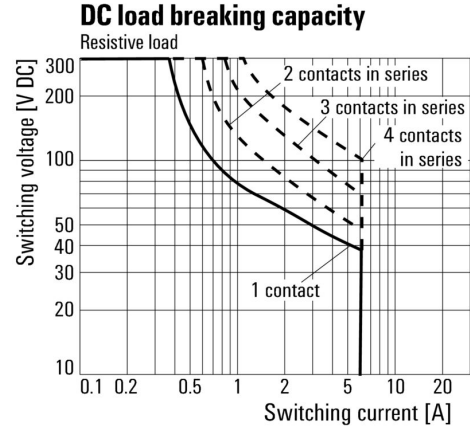
도면

배선도



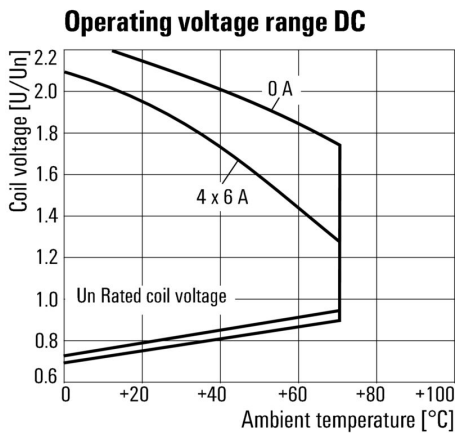
핀의 밑면도

Graph



DC 부하 한계 커브 저항성 부하

Graph



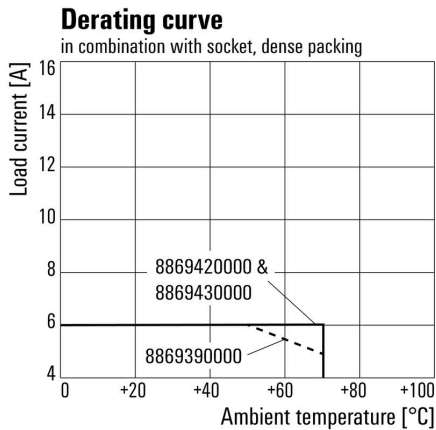
DC 작동 전압 범위

Graph



전기 서비스 수명 250 V AC 저항성 부하

Graph



감소 곡선 릴레이(베이스와 결합)

Dimensional drawing



Miscellaneous



유형 코드

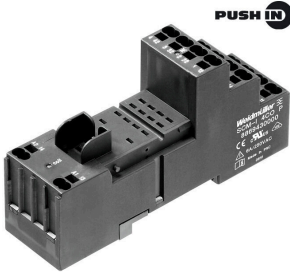
RCM570L48

Weidmüller Interface GmbH & Co. KG
Klingenbergstraße 26
D-32758 Detmold
Germany

액세서리

www.weidmueller.com

소켓



- RIDERSERIES RCM 릴레이용 릴레이 소켓
- 2, 3 및 4 CO 접점
 - 스크류 및 PUSH IN 결선
 - 표준 및 낮은 높이

일반 주문 데이터

| | | | |
|------------|----------------------------|----|--|
| 유형 | SCM-I 4CO | 버전 | |
| 주문 번호 | 8869420000 | | RIDERSERIES RCM, 릴레이 소켓, 접점 개수: 4, CO 접점, 연속 전류: 6 |
| GTIN (EAN) | 4032248614271 | | A6 A, 스크류 결선 |
| 수량 | 10 ST | | |
| 유형 | SCM-I 4CO N | 버전 | |
| 주문 번호 | 8869390000 | | RIDERSERIES RCM, 릴레이 소켓, 접점 개수: 4, CO 접점, 연속 전류: 6 |
| GTIN (EAN) | 4032248614257 | | A6 A, 스크류 결선 |
| 수량 | 10 ST | | |
| 유형 | SCM-I 4CO P | 버전 | |
| 주문 번호 | 8869430000 | | RIDERSERIES RCM, 릴레이 소켓, 접점 개수: 4, CO 접점, 연속 전류: 6 |
| GTIN (EAN) | 4032248614288 | | A6 A, PUSH IN |
| 수량 | 10 ST | | |

PUSH IN 결선 채용 소켓용 점프바

RIDERSERIES RCM의 소켓용 점프바



일반 주문 데이터

| | | | |
|------------|----------------------------|----|----------------------|
| 유형 | SCM-I QV P | 버전 | |
| 주문 번호 | 8870850000 | | RIDERSERIES RCM, 점프바 |
| GTIN (EAN) | 4032248631698 | | |
| 수량 | 10 ST | | |

RCM570L48

Weidmüller Interface GmbH & Co. KG
 Klingenbergstraße 26
 D-32758 Detmold
 Germany

www.weidmueller.com

액세서리

스크류 결선 채용 소켓용 점프바

D-SERIES DRM의 소켓용 점프바



일반 주문 데이터

| | | | |
|------------|----------------------------|----------------------|--|
| 유형 | SCMH OV S | 버전 | |
| 주문 번호 | 1132080000 | RIDERSERIES RCM, 점프바 | |
| GTIN (EAN) | 4032248912193 | | |
| 수량 | 10 ST | | |

보호 모듈



RIDERSERIES RCI / RCM 릴레이 소켓용 플러그형 보호 모듈, 보호 기능 선택 사항.

- 환류 다이오드, 보호 바리스터, 부하 저항기 또는 RC 필터 선택 사항

일반 주문 데이터

| | | | |
|------------|----------------------------|--|--|
| 유형 | RIM-H 1 6/230V | 버전 | |
| 주문 번호 | 8869580000 | RIDERSERIES, 환류 다이오드, 정격 제어 전압: 6...230 V DC, 플러그인 | |
| GTIN (EAN) | 4032248614523 | 결선 | |
| 수량 | 10 ST | | |

LED / 환류 다이오드



RIDERSERIES RCI / RCM 릴레이 소켓용 플러그형 보호 모듈, 보호 기능 선택 사항.

- 녹색 또는 적색 LED 중 선택
- 환류 다이오드 장착
- DC 공급 전압용

일반 주문 데이터

| | | | |
|------------|----------------------------|--|--|
| 유형 | RIM-H 2 24/60VDC | 버전 | |
| 주문 번호 | 8869670000 | RIDERSERIES, 프리휠 다이오드가 포함된 LED 모듈, 정격 제어 전압: | |
| GTIN (EAN) | 4032248614608 | 24~60 V DC, 플러그인 결선 | |
| 수량 | 10 ST | | |

RCM570L48

Weidmüller Interface GmbH & Co. KG
 Klingenbergstraße 26
 D-32758 Detmold
 Germany

www.weidmueller.com

액세서리

| | | |
|------------|----------------------------|--|
| 유형 | RIM-I 2 24/60VDC GN | 버전 |
| 주문 번호 | 8869680000 | RIDERSERIES, 프리휠 다이오드가 포함된 LED 모듈, 정격 제어 전압: |
| GTIN (EAN) | 4032248614615 | 24~60 V DC, 플러그인 결선 |
| 수량 | 10 ST | |

LED



RIDERSERIES RCI / RCM 릴레이 소켓용 플러그형 보호 모듈, 보호 기능 선택 사항.
 • 녹색 또는 적색 LED 중 선택
 • UC 공급 전압용

일반 주문 데이터

| | | |
|------------|----------------------------|--|
| 유형 | RIM-I 3 24/60VUC | 버전 |
| 주문 번호 | 8869610000 | RIDERSERIES, LED 모듈, 정격 제어 전압: 24~60 V UC, 플러그인 결선 |
| GTIN (EAN) | 4032248614554 | |
| 수량 | 10 ST | |
| 유형 | RIM-I 3 24/60VUC GN | 버전 |
| 주문 번호 | 8869620000 | RIDERSERIES, LED 모듈, 정격 제어 전압: 24~60 V UC, 플러그인 결선 |
| GTIN (EAN) | 4032248614561 | |
| 수량 | 10 ST | |

고정 클립



RIDERSERIES RCM 릴레이용 고정 클립
 • 금속 및 플라스틱 고정 클립

일반 주문 데이터

| | | |
|------------|----------------------------|------------------------|
| 유형 | SCM-I CLIP M | 버전 |
| 주문 번호 | 8869450000 | RIDERSERIES RCM, 고정 클립 |
| GTIN (EAN) | 4032248614301 | |
| 수량 | 10 ST | |
| 유형 | SCM-I CLIP P | 버전 |
| 주문 번호 | 8869440000 | RIDERSERIES RCM, 고정 클립 |
| GTIN (EAN) | 4032248614295 | |
| 수량 | 10 ST | |
| 유형 | SCM-I CLIP N | 버전 |
| 주문 번호 | 8875620000 | RIDERSERIES RCM, 고정 클립 |
| GTIN (EAN) | 4032248608577 | |
| 수량 | 10 ST | |

액세서리

ESG 6/15



긴 서비스 수명 보장: ESG
 다중 컬러 및 형식의 라벨은 강력한 접착층이 있어 최고의 표면 접착력을 보장 이중 래미네이트 폴리에스테르 사용으로 기본 소재가 매우 얇지만 내인열성이 뛰어남
 MultiMark 사용 이점

- "다양한 요구 사항에 맞는 다양한 소재"
- 여러 제조업체 장비에 사용 가능
- 친숙한 디자인의 디바이스 마커

일반 주문 데이터

| | | | |
|------------|----------------------------|----|-----------------------------|
| 유형 | ESG 6/15 MM WS | 버전 | |
| 주문 번호 | 2619940000 | | ESG, 디바이스 마커, 6 x 15 mm, 흰색 |
| GTIN (EAN) | 4050118626148 | | |
| 수량 | 3000 ST | | |

ESG 6/17



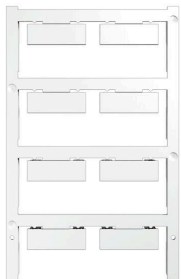
긴 서비스 수명 보장: ESG
 다중 컬러 및 형식의 라벨은 강력한 접착층이 있어 최고의 표면 접착력을 보장 이중 래미네이트 폴리에스테르 사용으로 기본 소재가 매우 얇지만 내인열성이 뛰어남
 MultiMark 사용 이점

- "다양한 요구 사항에 맞는 다양한 소재"
- 여러 제조업체 장비에 사용 가능
- 친숙한 디자인의 디바이스 마커

일반 주문 데이터

| | | | |
|------------|----------------------------|----|-----------------------------|
| 유형 | ESG 6/17 MM WS | 버전 | |
| 주문 번호 | 2005100000 | | ESG, 디바이스 마커, 6 x 17 mm, 흰색 |
| GTIN (EAN) | 4050118390728 | | |
| 수량 | 3000 ST | | |

블랭크



ESG는 실제 테스트를 거친 MultiCard 형식의 마커로, 수많은 잘 알려진 전기 장치에 사용할 수 있습니다. 따라서 고대비 형태의 고품질 장치 마킹이 가능합니다. Siemens, ABB, Beckhoff 등 다양한 제조사 장치용으로 다양한 유형의 제품이 마련되어 있습니다.

장점 요약:

- 범용 태그, 자체 접착식 또는 클립온 태그, 유형에 따라 다름
- 정렬된 장치(예: 회로 차단기)의 경우, 태그 레일에 클립핑할 수 있는 ESG 마커를 공급합니다.
- 사양에 따른 개별 레이저 품질 인쇄

맞춤 인쇄용: 귀하의 라벨링 사양에 대한 바이드물러의 라벨링 소프트웨어 M-Print PRO 또는 M-Print PRO Online(미설치)의 파일을 보내주십시오.

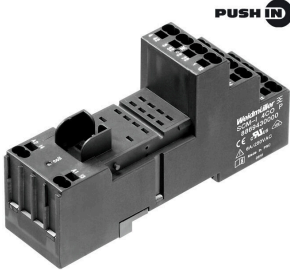
액세서리

일반 주문 데이터

| | | | |
|------------|----------------------------|--|--|
| 유형 | ESG 9/26 SCM-I MC NE WS | 버전 | |
| 주문 번호 | 2558330000 | ESG, 디바이스 마커 x 26 mm, PA 66, 컬러 코드: 흰색, 플러그형 | |
| GTIN (EAN) | 4050118569049 | | |
| 수량 | 80 ST | | |

대응물

소켓



- RIDERSERIES RCM 릴레이용 릴레이 소켓
- 2, 3 및 4 CO 접점
 - 스크류 및 PUSH IN 결선
 - 표준 및 낮은 높이

일반 주문 데이터

| | | |
|------------|----------------------------|--|
| 유형 | SCM-I 4CO | 버전 |
| 주문 번호 | 8869420000 | RIDERSERIES RCM, 릴레이 소켓, 접점 개수: 4, CO 접점, 연속 전류: 6 |
| GTIN (EAN) | 4032248614271 | A6 A, 스크류 결선 |
| 수량 | 10 ST | |
| 유형 | SCM-I 4CO N | 버전 |
| 주문 번호 | 8869390000 | RIDERSERIES RCM, 릴레이 소켓, 접점 개수: 4, CO 접점, 연속 전류: 6 |
| GTIN (EAN) | 4032248614257 | A6 A, 스크류 결선 |
| 수량 | 10 ST | |
| 유형 | SCM-I 4CO P | 버전 |
| 주문 번호 | 8869430000 | RIDERSERIES RCM, 릴레이 소켓, 접점 개수: 4, CO 접점, 연속 전류: 6 |
| GTIN (EAN) | 4032248614288 | A6 A, PUSH IN |
| 수량 | 10 ST | |