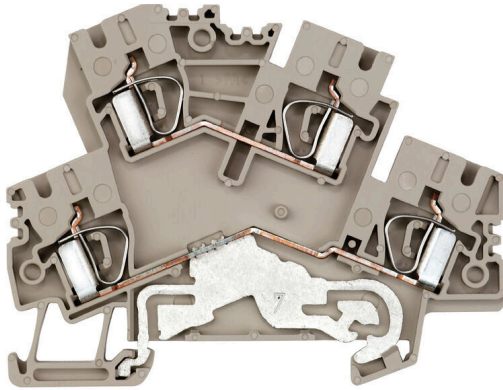


제품 이미지



전력, 신호 및 데이터를 공급하는 것은 전기 공학 및 패널 구축의 전통적인 요구 사항입니다. 절연재, 결선 시스템 및 단자대의 디자인이 차별화된 특징입니다. 기본 연결 단자대는 하나 이상의 컨덕터를 연결 및/또는 결선하기에 적합합니다. 이것은 동일한 전위에 있거나 서로 절연된 하나 이상의 연결 레벨을 가지고 있을 수 있습니다.

일반 주문 데이터

버전	기본 연결 단자대, 2층 단자대, 텐션 클램프 결선, 4 mm ² , 800 V, 32 A, 진한 베이지색
주문 번호	8671120000
유형	ZDK 4-2/DU-PE
GTIN (EAN)	4032248423668
수량	50 items

기술 데이터

승인

승인



ROHS	준수
UL File Number Search	UL 웹사이트
인증 번호(UR)	E60693

치수 및 중량

깊이	60 mm	깊이 (인치)	2.3622 inch
DIN 레일을 포함한 깊이	61 mm	높이	77.6 mm
높이 (인치)	3.0551 inch	너비	6.1 mm
폭 (인치)	0.2402 inch	순중량	20.12 g

온도

보관 온도	-25 °C...55 °C	주변 온도	-50 °C...75 °C
연속 작동 온도, 최소	-50 °C	연속 작동 온도, 최대	120 °C

환경 제품 규정 준수

RoHS 준수 상태	준수, 예외 미존재
REACH SVHC	0.1 wt% 이상의 SVHC 없음

CSA 등급 데이터

와이어 단면적 최대(CSA)	10 AWG	전압 크기 C(CSA)	600 V
전류 크기 C(CSA)	30 A	인증 번호(CSA)	200039-1236167
와이어 단면적 최소(CSA)	26 AWG		

UL 등급 데이터

컨덕터 크기 팩토리 결선 최대(UR)	10 AWG	전류 크기 C(UR)	25 A
전압 크기 C(UR)	600 V	컨덕터 크기 팩토리 결선 최소(UR)	26 AWG
인증 번호(UR)	E60693	컨덕터 크기 필드 결선 최소(UR)	26 AWG
컨덕터 크기 필드 결선 최대(UR)	10 AWG		

등급 데이터

정격 단면적	4 mm ²	정격 전압	800 V
정격 DC 전압	800 V	정격 전류	32 A
최대 와이어에서 전류	32 A	표준 규격	IEC 60947-7-1 (-7-2)
IEC 60947-7-x에 따른 체적 저항률	1 mΩ	정격 임펄스 내전압	8 kV
IEC 60947-7-x 규격 전력 손실	1.02 W	오염 심각도	3

시스템 사양

버전	텐션 스프링 클램프 결선, PE 결선 사용, 플러그인 접프바용, 커넥터 없는 한쪽 끝	엔드 커버 플레이트 필요	예
전위 수	2	레벨 수	2
레벨당 클램프 지점 개수	2	레벨 내부 교차 결선	아니요
PE 결선	예	장착 레일	TS 35

기술 데이터

일반

결선 단면규격 AWG, 최대 표준 규격	AWG 10 IEC 60947-7-1 (-7-2)	결선 단면규격 AWG, 최소 장착 레일	AWG 26 TS 35
-----------------------	--------------------------------	-----------------------	-----------------

자재 데이터

기본 재질 UL 94 가연성 등급	Wemid V-0	컬러 코드	진한 베이지색
-----------------------	--------------	-------	---------

추가 기술 데이터

개방측 폭발 테스트 버전	오른쪽 아니요	유사 단자대 수 장착 유형	4 스냅온
------------------	------------	-------------------	----------

크기

TS 35 오프셋	50.5 mm
-----------	---------

클램프용 컨덕터(정격 결선)

IEC 60947-1 규격 게이지	A3																											
결선 단면규격 AWG, 최대	AWG 10																											
결선 방향	경사/꺾임																											
탈피 길이	10 mm																											
결선의 유형 2	텐션 클램프 결선																											
결선 유형	텐션 클램프 결선																											
결선 수	4																											
클램프 범위, 최대	6 mm ²																											
클램프 범위, 최소	0.13 mm ²																											
블레이드 크기	0.6 x 3.5 mm																											
결선 단면규격 AWG, 최소	AWG 26																											
와이어 결선 단면적, 와이어 종단 페룰 DIN 46228/4 채용 가는 꼬임, 최대	4 mm ²																											
와이어 결선 단면적, 와이어 종단 페룰 DIN 46228/4 채용 가는 꼬임, 최소	0.13 mm ²																											
와이어 결선 단면적, 와이어 종단 페룰 DIN 46228/1 채용 가는 꼬임, 최대	4 mm ²																											
와이어 결선 단면적, 와이어 종단 페룰 DIN 46228/1 채용 가는 꼬임, 최소	0.13 mm ²																											
와이어 결선 단면, 가는 꼬임, 최대	4 mm ²																											
와이어 결선 단면, 가는 꼬임, 최소	0.13 mm ²																											
결선 단면적, 꼬임, 최대	4 mm ²																											
결선 단면적, 꼬임, 최소	0.13 mm ²																											
트윈 와이어 종단 페룰, 최대	1.5 mm ²																											
트윈 와이어 종단 페룰, 최소	0.5 mm ²																											
와이어 결선 단면적, 경질 코어 최대	6 mm ²																											
와이어 결선 단면적, 경질 코어, 최소	0.13 mm ²																											
결선 단면적, 가는 꼬임, 최소	0.13 mm ²																											
와이어 엔드 페룰의 튜브 길이, 플라스틱 칼라 DIN 46228/4 채용	<table border="1"> <tr> <td>튜브 길이</td> <td>최소</td> <td>8 mm</td> </tr> <tr> <td></td> <td>최대</td> <td>10 mm</td> </tr> <tr> <td>도체 결선 단면적</td> <td>공칭</td> <td>0.5 mm²</td> </tr> <tr> <td>튜브 길이</td> <td>최소</td> <td>6 mm</td> </tr> <tr> <td></td> <td>최대</td> <td>12 mm</td> </tr> <tr> <td>도체 결선 단면적</td> <td>공칭</td> <td>0.75 mm²</td> </tr> <tr> <td>튜브 길이</td> <td>최소</td> <td>6 mm</td> </tr> <tr> <td></td> <td>최대</td> <td>12 mm</td> </tr> <tr> <td>도체 결선 단면적</td> <td>공칭</td> <td>1 mm²</td> </tr> </table>	튜브 길이	최소	8 mm		최대	10 mm	도체 결선 단면적	공칭	0.5 mm ²	튜브 길이	최소	6 mm		최대	12 mm	도체 결선 단면적	공칭	0.75 mm ²	튜브 길이	최소	6 mm		최대	12 mm	도체 결선 단면적	공칭	1 mm ²
튜브 길이	최소	8 mm																										
	최대	10 mm																										
도체 결선 단면적	공칭	0.5 mm ²																										
튜브 길이	최소	6 mm																										
	최대	12 mm																										
도체 결선 단면적	공칭	0.75 mm ²																										
튜브 길이	최소	6 mm																										
	최대	12 mm																										
도체 결선 단면적	공칭	1 mm ²																										

기술 데이터

	튜브 길이	최소	8 mm
		최대	12 mm
	도체 결선 단면적	공칭	1.5 mm ²
	튜브 길이	최소	8 mm
		최대	12 mm
	도체 결선 단면적	공칭	2.5 mm ²
트윈 와이어 종단 페룰의 튜브 길이	튜브 길이	최소	10 mm
		최대	12 mm
	도체 결선 단면적	공칭	4 mm ²
	튜브 길이	최소	8 mm
		최대	12 mm
	도체 결선 단면적	공칭	0.5 mm ²
와이어 엔드 페룰의 튜브 길이, 플라스틱 칼라 DIN 46228/1 미채용	튜브 길이	최소	8 mm
		최대	12 mm
	도체 결선 단면적	공칭	0.75 mm ²
	튜브 길이	공칭	10 mm
	도체 결선 단면적	공칭	0.5 mm ²
	튜브 길이	공칭	10 mm
	도체 결선 단면적	공칭	0.75 mm ²
	튜브 길이	공칭	10 mm
	도체 결선 단면적	공칭	1 mm ²
	튜브 길이	최소	10 mm
		최대	12 mm
	도체 결선 단면적	공칭	1.5 mm ²
	튜브 길이	최소	10 mm
		최대	12 mm
도체 결선 단면적	공칭	2.5 mm ²	
튜브 길이	공칭	12 mm	
도체 결선 단면적	공칭	4 mm ²	

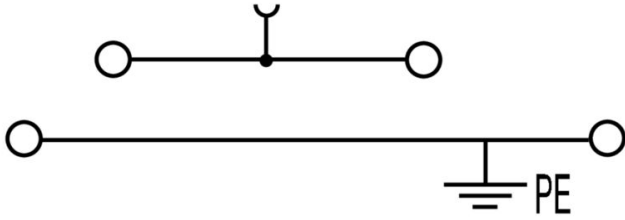
클램프용 전선(추가 결선)

결선 유형, 추가 결선	텐션 클램프 결선
--------------	-----------

분류

ETIM 8.0	EC000897	ETIM 9.0	EC000897
ETIM 10.0	EC000897	ECLASS 14.0	27-25-01-02
ECLASS 15.0	27-25-01-02		

도면



액세서리

점프바



인접한 단자대에 전위를 분배 또는 증가시키는 것은 교차 연결을 통해 구현됩니다. 추가적인 결선 노력은 쉽게 피할 수 있습니다. 폴이 분리되더라도 단자대 블록의 접점 안정성은 여전히 보장됩니다. 당사의 포트폴리오는 모듈형 터미널 블록을 위한 플러그형 및 스크루형 점프바 시스템을 제공합니다.

일반 주문 데이터

유형	ZQV 4/2 GE	버전
주문 번호	1608950000	액세서리, 점프바, 32 A
GTIN (EAN)	4008190263225	
수량	60 ST	
유형	ZQV 4/3 GE	버전
주문 번호	1608960000	액세서리, 점프바, 32 A
GTIN (EAN)	4008190263232	
수량	60 ST	
유형	ZQV 4/4 GE	버전
주문 번호	1608970000	액세서리, 점프바, 32 A
GTIN (EAN)	4008190263249	
수량	60 ST	
유형	ZQV 4/5 GE	버전
주문 번호	1608980000	액세서리, 점프바, 32 A
GTIN (EAN)	4008190263256	
수량	20 ST	
유형	ZQV 4/6 GE	버전
주문 번호	1608990000	액세서리, 점프바, 32 A
GTIN (EAN)	4008190263263	
수량	20 ST	
유형	ZQV 4/7 GE	버전
주문 번호	1609000000	액세서리, 점프바, 32 A
GTIN (EAN)	4008190263270	
수량	20 ST	
유형	ZQV 4/8 GE	버전
주문 번호	1609010000	액세서리, 점프바, 32 A
GTIN (EAN)	4008190263287	
수량	20 ST	
유형	ZQV 4/9 GE	버전
주문 번호	1609020000	액세서리, 점프바, 32 A
GTIN (EAN)	4008190263294	
수량	20 ST	
유형	ZQV 4/10 GE	버전
주문 번호	1609030000	액세서리, 점프바, 32 A
GTIN (EAN)	4008190263300	
수량	20 ST	
유형	ZQV 4/20 GE	버전
주문 번호	1909010000	Z-시리즈, 점프바, 단자대용, 극 수: 20
GTIN (EAN)	4032248535637	
수량	20 ST	

액세서리

종판 / 파티션 플레이트

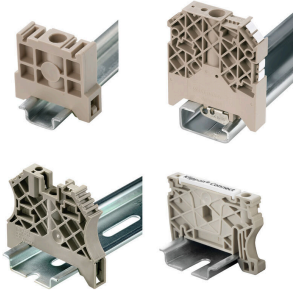


종판과 엔드 플레이트는 단자대의 필수 부속품입니다. 종판은 서로 다른 전위와 기능 그룹을 광학적으로 및 전기적으로 분리하여 안전성을 높이고 배전반 내부의 명확한 구조를 보장합니다. 엔드 플레이트는 측면의 단자대 열을 마감하고, 전류가 흐르는 부품과의 접촉을 방지하며, 깔끔하고 안정적인 마감을 보장합니다. 두 부품 모두 각각의 바이드물러 단자대 시리즈에 정확히 대응되어 안전하고 규정을 준수하며 전문적인 배선에 기여합니다.

일반 주문 데이터

유형	ZAP/TW ZDK4-2	버전	
주문 번호	8670760000		Z-시리즈, 엔드 플레이트, 파티션 플레이트
GTIN (EAN)	4032248337415		
수량	50 ST		
유형	ZAP ZDK 4-2 OR	버전	
주문 번호	8704430000		Z-시리즈, 엔드 플레이트
GTIN (EAN)	4032248375394		
수량	50 ST		

엔드 브래킷



바이드물러 제품군에는 단자대 레일에 영구적이고 안정적으로 마운트될 수 있도록 보장하고 미끄러짐을 방지하는 엔드 브래킷이 포함되어 있습니다. 스크류가 포함 또는 포함되지 않은 버전을 사용할 수 있습니다. 엔드 브래킷에는 마킹 옵션(그룹 마커용 포함)과 테스트 플러그 홀더가 포함되어 있습니다.

일반 주문 데이터

유형	ZEW 35	버전	
주문 번호	9540000000		엔드 브래킷, 진한 베이지색, TS 35, V-2, Wemid, 너비: 6 mm, 100 °C
GTIN (EAN)	4008190956264		
수량	20 ST		

테스트 어댑터 및 테스트 소켓



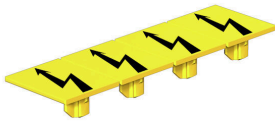
테스트 어댑터와 테스트 플러그는 단자대 블록과 테스트 장비 간의 전기 결선에 사용됩니다. 이러한 방식으로 유선 상태에서 전기적 접점을 설정할 수 있으며 측정을 쉽게 수행할 수 있습니다.

액세서리

일반 주문 데이터

유형	ZTA 6/ZA	버전	
주문 번호	1780660000	액세서리, 테스트 어댑터, 17.5 A	
GTIN (EAN)	4032248180189		
수량	25 ST		

경고 커버



플래시 기호가 있는 경고 커버는 사람과 기계에 더 높은 안전을 제공합니다. 응용 분야 내에서 외부 전압을 표시해야 하는 경우에 사용됩니다.

일반 주문 데이터

유형	ZAD 1/4	버전	
주문 번호	1609110000	Z-시리즈, 커버	
GTIN (EAN)	4008190190910		
수량	20 ST		

맞춤형 인쇄



Dekafix(DEK) 마커는 모든 도체와 플러그인 커넥터 및 전자 서버어셈블리용 범용 마커입니다. 시스템은 짧은 번호에 적합하며 인쇄 준비된 다양한 범위의 마커를 사용할 수 있습니다.

단 한 번의 작업 단계로 신속하게 설치할 수 있는 스트립 인쇄는 읽기 쉽고, 대비가 풍부하며, 다양한 너비에서 사용 가능합니다.

- 바로 사용할 수 있는 다양한 범위의 마커
- 빠른 설치를 위한 스트립 구성
- 커넥터 마커, 모든 바이드물러 케이블 커넥터에 적합
- 빈 MultiCard 또는 표준 인쇄 카드로 제공

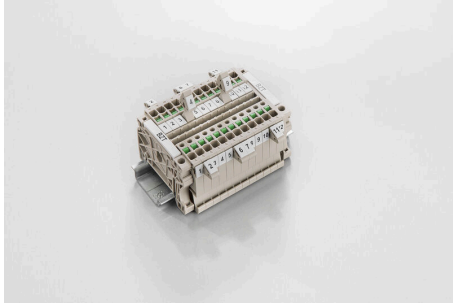
맞춤 인쇄용: 귀하의 라벨링 사양에 대한 바이드물러의 라벨링 소프트웨어 M-Print PRO 또는 M-Print PRO Online(미설치)의 파일을 보내주시십시오.

일반 주문 데이터

유형	DEK 5/6 MC SDR	버전	
주문 번호	1609830000	Dekafix, 단자대 마커, 5 x 6 mm, 피치(mm)(P): 6.00 Weidmueller, 고객	
GTIN (EAN)	4008190456603	사양	
수량	200 ST		

액세서리

마커 홀더

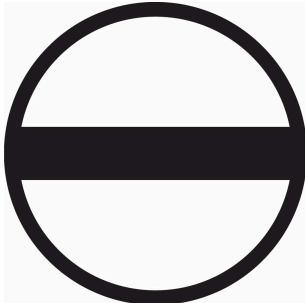


마커 홀더는 5 또는 5.1 mm의 피치를 갖는 표준 마커를 추가로 장착할 수 있게 해줍니다. 앵글 홀더를 옵션으로 함께 스냅하면 Klippon® Connect 모듈식 단자대의 모든 표준 마킹 채널에 장착이 가능합니다. 피팅 마커 유형은 지정 마커 홀더의 각 부속품 아래에서 찾을 수 있습니다.

일반 주문 데이터

유형	BZT 1 WS 10/5	버전	
주문 번호	1805490000	액세서리, 마커 홀더	
GTIN (EAN)	4032248270231		
수량	100 ST		
유형	BZT 1 ZA WS 10/5	버전	
주문 번호	1805520000	액세서리, 마커 홀더	
GTIN (EAN)	4032248270248		
수량	100 ST		

일자 스크류드라이버



VDE 절연 스크류드라이버 세트, 최대 1000 V AC 및 1500 V DC의 전류가 흐르는 부품에서 작업 가능, DIN EN 60900. IEC 900. 각 세트 피스는 "GS" 안전 인증을 받음. 완전 강화 고합금 크로미움-바나듐-몰리브덴 스틸 재질의 블레이드, 건 메탈 마감.

일반 주문 데이터

유형	SDIS SLIM 0.6X3.5X100	버전	
주문 번호	2749610000	조립 공구, 블레이드 폭(B): 3.5 mm, 블레이드 길이: 100 mm, 블레이드 두께(A): 0.6 mm	
GTIN (EAN)	4050118896350		
수량	1 ST		