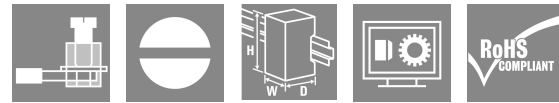
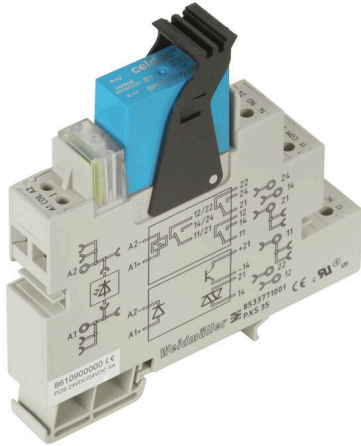


POS 24VDC/230VAC 4A

Weidmüller Interface GmbH & Co. KG
 Klingenbergstraße 26
 D-32758 Detmold
 Germany

www.weidmueller.com



그림과 유사

일반 주문 데이터

버전	PLUGSERIES, 솔리드 스테이트 릴레이, 정격 제어 전압: 15 V DC~30 V DC, 정격 스위칭 전압: 12...275 V AC, 연속 전류: 4 A, 스크류 결선
주문 번호	8610910000
유형	POS 24VDC/230VAC 4A
GTIN (EAN)	4032248271719
수량	10 items
배송 상태	단종
이용가능 기간	2017-12-31T00:00:00+01:00
대체용 제품	TOS 24VDC 230VAC1A

기술 데이터

승인

승인



ROHS 준수

치수 및 중량

길이	95 mm	길이 (인치)	3.7401 inch
높이	92 mm	높이 (인치)	3.622 inch
너비	15.3 mm	폭 (인치)	0.6024 inch
순중량	75.15 g		

온도

보관 온도	-40 °C...50 °C	작동 온도	-40 °C...50
습도	40 °C / 93 % 상대 습도, 비응축		

장애 확률

MTTF 316 a

환경 제품 규정 준수

RoHS 준수 상태 준수
REACH SVHC 0.1 wt% 이상의 SVHC 없음

제어 측

정격 제어 전압	15 V DC...30 V DC	공칭 제어 전류	15 mA DC(±10%)
전원 정격	360 mW	상태 표시기	녹색 LED
보호 회로	환류 다이오드		

부하 측

정격 스위칭 전압	12...275 V AC	연속 전류	4 A
정격 스위칭 전류	4 A	켜기 지연	≤ 12 ms
끄기 지연	20 ms	최대 부하 시의 전압 강하	≤ 1.1 V
누출 전류	< 1 mA	단락 방지	아니요
접점 유형	1 NO contact (Triac (zero-cross switch))		

일반 데이터

장착 레일 TS 35 컬러 코드 베이지색

절연 조정

정격 전압	300 V	오염 심각도	2
서지 전압 범주	III	제어 측면 - 부하 측면에 대한 기중 거리 및> 8 mm	
임펄스 내전압	4 kV(1.2/50 µs)	연면 거리	
		보호 등급	IP20

POS 24VDC/230VAC 4A

Weidmüller Interface GmbH & Co. KG
 Klingenbergstraße 26
 D-32758 Detmold
 Germany

www.weidmueller.com

기술 데이터

결선 데이터

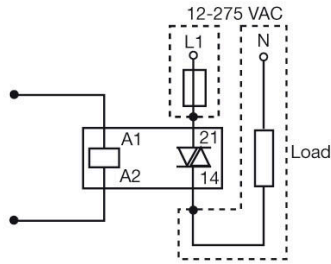
와이어 결선 방식	스크류 결선	탈피 길이, 정격 결선	8 mm
조임 토크, 최대	0.7 Nm	클램프 범위, 정격 결선	2.5 mm ²
클램프 범위, 최소	0.5 mm ²	클램프 범위, 최대	2.5 mm ²

분류

ETIM 8.0	EC001504	ETIM 9.0	EC001504
ETIM 10.0	EC001504	ECLASS 14.0	27-37-16-04
ECLASS 15.0	27-37-16-04		

도면

배선도



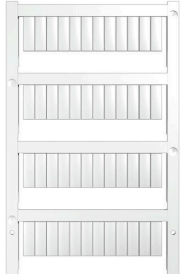
POS 24VDC/230VAC 4A

Weidmüller Interface GmbH & Co. KG
 Klingenbergstraße 26
 D-32758 Detmold
 Germany

액세서리

www.weidmueller.com

블랭크



WS 마커는 W 시리즈 커넥터에 매우 적합합니다. WS 태그는 시스템 호환 덕분에 I 시리즈 및 Z 시리즈에서도 사용할 수 있습니다. 마킹 면적이 넓기 때문에 긴 문자열은 물론 여러 줄의 텍스트도 인쇄할 수 있습니다. WS 마커는 긴 맞춤형 문자열이 포함된 라벨에 이상적입니다. 입증된 MultiCard 형식을 사용하기 때문에 PrintJet CONNECT 또는 Plotter를 사용한 인쇄가 가능합니다.

- 스트립 형태로 또는 하나씩 부착 가능
- 입증된 MultiCard 형식의 마커

맞춤 인쇄용: 귀하의 라벨링 사양에 대한 바이드물러의 라벨링 소프트웨어 M-Print PRO 또는 M-Print PRO Online(미설치)의 파일을 보내주십시오.

일반 주문 데이터

유형	WS 15/5 MC NE WS	버전
주문 번호	1609880000	WS, 단자대 마커, 15 x 5 mm, 피치(mm)(P): 5.00 Weidmueller, Allen-Bradley, 흰색
GTIN (EAN)	4008190203504	
수량	480 ST	
유형	WS 10/5 MC NE WS	버전
주문 번호	1635000000	WS, 단자대 마커, 10 x 5 mm, 피치(mm)(P): 5.00 Weidmueller, Allen-Bradley, 흰색
GTIN (EAN)	4008190261948	
수량	720 ST	

PLUGSERIES

일반 주문 데이터

유형	ZQV 2.5N 1/4-2 SW	버전
주문 번호	1784270000	PLUGSERIES, 점프바
GTIN (EAN)	4032248214679	
수량	60 ST	
유형	ZQV 2.5N 1/4-2 BL	버전
주문 번호	1784290000	PLUGSERIES, 점프바
GTIN (EAN)	4032248216383	
수량	60 ST	
유형	ZQV 2.5N 1/4-2 RT	버전
주문 번호	1784280000	PLUGSERIES, 점프바
GTIN (EAN)	4032248214686	
수량	60 ST	
유형	PLED 24VDC	버전
주문 번호	8536710000	PLUGSERIES, LED 모듈, 플러그인 결선
GTIN (EAN)	4032248171972	
수량	20 ST	

액세서리

유형	PRC HALTEBUEGEL	버전	
주문 번호	8536700000	PLUGSERIES, 고정 클립	
GTIN (EAN)	4032248171965		
수량	100 ST		