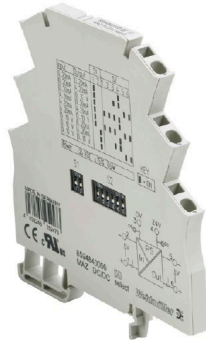


## MAS DC/DC SELECT

**Weidmüller Interface GmbH & Co. KG**  
Klingenbergstraße 26  
D-32758 Detmold  
Germany

[www.weidmueller.com](http://www.weidmueller.com)

### 제품 이미지



#### MCZ: 최소형 솔루션

- 시판 중인 단자대 블록 모델 중 최소형인 아날로그 신호 변환기
- 폭이 6mm인 슬림형 모듈 스위치를 통해 제어 캐비닛에서 공간 효율적으로 아날로그 신호를 변환
- 플러그인 점프바를 통한 간편한 배선

#### 일반 주문 데이터

버전	MICROSERIES, 시그널 컨버터/절연기
주문 번호	<a href="#">8594810000</a>
유형	MAS DC/DC SELECT
GTIN (EAN)	4032248252442
수량	1 items

## 기술 데이터

### 승인

승인



ROHS	준수
UL File Number Search	<a href="#">UL 웹사이트</a>
인증 번호(cURus)	E175400
인증 번호(cULus)	E345958
인증 번호 (cULusEX)	E346097

### 치수 및 중량

길이	97.8 mm	길이 (인치)	3.8504 inch
너비	6.1 mm	폭 (인치)	0.2402 inch
길이	88 mm	길이 (인치)	3.4646 inch
순중량	51 g		

### 온도

보관 온도	-20 °C...85 °C	작동 온도	0 °C...55 °C
작동 온도에서 습도	0 ~ 95 %(응결 없음)		

### 장애헌

SIL(IEC 61508 준수)	없음	MTTF	440 a
-------------------	----	------	-------

### 환경 제품 규정 준수

RoHS 준수 상태	준수, 예외 존재
RoHS 면제(해당되거나 알려진 경우)	7a, 7cl
REACH SVHC	Lead 7439-92-1
SCIP	4c08c934-ef45-4df2-8269-ccadfff1d702

### 일반 데이터

보호 등급	IP20	공급 전압	24 V DC ± 15 %
장착 레일	TS 35	전력 소비	약 0.6 W
온도 계수	≤ 최종 값의 150 ppm/K	공칭 소비 전력	1.5 VA

### 절연 조정

EMC 표준	DIN EN 61326	서지 전압 범주	II
오염 심각도	2	갈바닉 절연	3-웨이 아이솔레이터
절연 전압 입력 또는 출력/레일	500 Veff / 1 s	절연 전압 입력 또는 출력/공급	500 Veff / 1 s
절연 전압	500 Veff / 1 s	정격 전압	50 V

### 결선 데이터

결선 유형	스크류 결선	클램프 범위, 정격 결선	2.5 mm²
클램프 범위, 최소	0.5 mm²	클램프 범위, 최대	2.5 mm²

### 분류

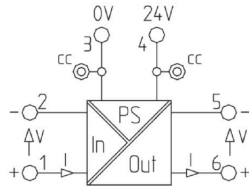
ETIM 8.0	EC002653	ETIM 9.0	EC002653
ETIM 10.0	EC002653	ECLASS 14.0	27-21-01-20

ECLASS 15.0

27-21-01-20

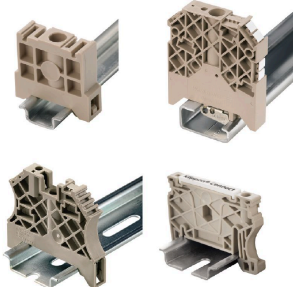
도면

전기 기호



### 액세서리

#### 엔드 브래킷



바이드물러 제품군에는 단자대 레일에 영구적이고 안정적으로 마운트될 수 있도록 보장하고 미끄러짐을 방지하는 엔드 브래킷이 포함되어 있습니다. 스크류가 포함 또는 포함되지 않은 버전을 사용할 수 있습니다. 엔드 브래킷에는 마킹 옵션(그룹 마커용 포함)과 테스트 플러그 홀더가 포함되어 있습니다.

#### 일반 주문 데이터

유형	EW 35	버전
주문 번호	<a href="#">0383560000</a>	엔드 브래킷, 베이지색, TS 35, V-2, Wemid, 너비: 8.5 mm, 100 °C
GTIN (EAN)	4008190181314	
수량	50 ST	

#### 점프바



인접한 단자대에 전위를 분배 또는 증가시키는 것은 교차 연결을 통해 구현됩니다. 추가적인 결선 노력은 쉽게 피할 수 있습니다. 풀이 분리되더라도 단자대 블록의 점접 안정성은 여전히 보장됩니다. 당사의 포트폴리오는 모듈형 터미널 블록을 위한 플러그형 및 스크루형 점프바 시스템을 제공합니다.

#### 일반 주문 데이터

유형	ZQV 4N/4 RT	버전
주문 번호	<a href="#">1794010000</a>	W-시리즈, 점프바, 32 A
GTIN (EAN)	4032248233809	
수량	60 ST	
유형	ZQV 4N/3 RT	버전
주문 번호	<a href="#">1793980000</a>	W-시리즈, 점프바, 32 A
GTIN (EAN)	4032248233779	
수량	60 ST	
유형	ZQV 4N/10 BL	버전
주문 번호	<a href="#">1794050000</a>	W-시리즈, 점프바, 32 A
GTIN (EAN)	4032248234011	
수량	20 ST	
유형	ZQV 4N/2 RT	버전
주문 번호	<a href="#">1793950000</a>	W-시리즈, 점프바, 32 A
GTIN (EAN)	4032248233748	
수량	60 ST	
유형	ZQV 4N/10 SW	버전
주문 번호	<a href="#">1794060000</a>	W-시리즈, 점프바, 32 A
GTIN (EAN)	4032248234059	
수량	20 ST	

## MAS DC/DC SELECT

**Weidmüller Interface GmbH & Co. KG**  
Klingenbergstraße 26  
D-32758 Detmold  
Germany

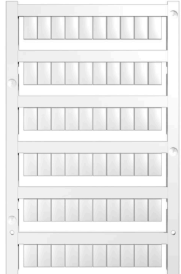
[www.weidmueller.com](http://www.weidmueller.com)

## 엑세서리

유형	ZQV 4N/41 RT	버전
주문 번호	<a href="#">1794070000</a>	W-시리즈, 점프바, 32 A
GTIN (EAN)	4032248234141	
수량	10 ST	
유형	ZQV 4N/41 SW	버전
주문 번호	<a href="#">1794090000</a>	W-시리즈, 점프바, 32 A
GTIN (EAN)	4032248234165	
수량	10 ST	
유형	ZQV 4N/2 SW	버전
주문 번호	<a href="#">1793970000</a>	W-시리즈, 점프바, 32 A
GTIN (EAN)	4032248233762	
수량	60 ST	
유형	ZQV 4N/41 BL	버전
주문 번호	<a href="#">1794080000</a>	W-시리즈, 점프바, 32 A
GTIN (EAN)	4032248234158	
수량	10 ST	
유형	ZQV 4N/10 RT	버전
주문 번호	<a href="#">1794040000</a>	W-시리즈, 점프바, 32 A
GTIN (EAN)	4032248234004	
수량	20 ST	
유형	ZQV 4N/3 SW	버전
주문 번호	<a href="#">1794000000</a>	W-시리즈, 점프바, 32 A
GTIN (EAN)	4032248233793	
수량	60 ST	
유형	ZQV 4N/4 BL	버전
주문 번호	<a href="#">1794020000</a>	W-시리즈, 점프바, 32 A
GTIN (EAN)	4032248233816	
수량	60 ST	
유형	ZQV 4N/2 BL	버전
주문 번호	<a href="#">1793960000</a>	W-시리즈, 점프바, 32 A
GTIN (EAN)	4032248233755	
수량	60 ST	
유형	ZQV 4N/3 BL	버전
주문 번호	<a href="#">1793990000</a>	W-시리즈, 점프바, 32 A
GTIN (EAN)	4032248233786	
수량	60 ST	
유형	ZQV 4N/4 SW	버전
주문 번호	<a href="#">1794030000</a>	W-시리즈, 점프바, 32 A
GTIN (EAN)	4032248233915	
수량	60 ST	

### 액세서리

#### 블랭크



WS 마커는 W 시리즈 커넥터에 매우 적합합니다. WS 태그는 시스템 호환 덕분에 I 시리즈 및 Z 시리즈에서도 사용할 수 있습니다. 마킹 면적이 넓기 때문에 긴 문자열은 물론 여러 줄의 텍스트도 인쇄할 수 있습니다. WS 마커는 긴 맞춤형 문자열이 포함된 라벨에 이상적입니다. 입증된 MultiCard 형식을 사용하기 때문에 PrintJet CONNECT 또는 Plotter를 사용한 인쇄가 가능합니다.

- 스트립 형태로 또는 하나씩 부착 가능
- 입증된 MultiCard 형식의 마커

맞춤 인쇄용: 귀하의 라벨링 사양에 대한 바이드뮐러의 라벨링 소프트웨어 M-Print PRO 또는 M-Print PRO Online(미설치)의 파일을 보내주십시오.

#### 일반 주문 데이터

유형	WS 10/6 MC NE WS	버전
주문 번호	<a href="#">1828450000</a>	WS, 단자대 마커, 10 x 6 mm, 피치(mm)(P): 6.00 Weidmueller, Allen-
GTIN (EAN)	4032248350513	Bradley, 흰색
수량	600 ST	