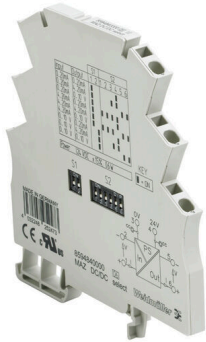


MAS DC/DC SELECT

Weidmüller Interface GmbH & Co. KG
 Klingenbergstraße 26
 D-32758 Detmold
 Germany

www.weidmueller.com

제품 이미지



MCZ: 최소형 솔루션

- 시판 중인 단자대 블록 모델 중 최소형인 아날로그 신호 변환기
- 폭이 6mm인 슬림형 모듈 스위치를 통해 제어 캐비닛에서 공간 효율적으로 아날로그 신호를 변환
- 플러그인 점프바를 통한 간편한 배선

일반 주문 데이터

| | |
|------------|----------------------------|
| 버전 | MICROSERIES, 시그널 컨버터/절연기 |
| 주문 번호 | 8594810000 |
| 유형 | MAS DC/DC SELECT |
| GTIN (EAN) | 4032248252442 |
| 수량 | 1 items |

MAS DC/DC SELECT

Weidmüller Interface GmbH & Co. KG
 Klingenbergstraße 26
 D-32758 Detmold
 Germany

www.weidmueller.com

기술 데이터

승인

승인



| | |
|-----------------------|-------------------------|
| ROHS | 준수 |
| UL File Number Search | UL 웹사이트 |
| 인증 번호(cURus) | E175400 |
| 인증 번호(cULus) | E345958 |
| 인증 번호 (cULusEX) | E346097 |

치수 및 중량

| | | | |
|-----|---------|---------|-------------|
| 깊이 | 97.8 mm | 깊이 (인치) | 3.8504 inch |
| 너비 | 6.1 mm | 폭 (인치) | 0.2402 inch |
| 길이 | 88 mm | 길이 (인치) | 3.4646 inch |
| 순중량 | 51 g | | |

온도

| | | | |
|------------|-----------------|-------|--------------|
| 보관 온도 | -20 °C...85 °C | 작동 온도 | 0 °C...55 °C |
| 작동 온도에서 습도 | 0 ~ 95 %(응결 없음) | | |

장해 확률

| | | | |
|-------------------|----|------|-------|
| SIL(IEC 61508 준수) | 없음 | MTTF | 440 a |
|-------------------|----|------|-------|

환경 제품 규정 준수

| | |
|-----------------------|--------------------------------------|
| RoHS 준수 상태 | 준수, 예외 존재 |
| RoHS 면제(해당되거나 알려진 경우) | 7a, 7cl |
| REACH SVHC | Lead 7439-92-1 |
| SCIP | 4c08c934-ef45-4df2-8269-ccadfff1d702 |

일반 데이터

| | | | |
|-------|-------------------|----------|----------------|
| 보호 등급 | IP20 | 공급 전압 | 24 V DC ± 15 % |
| 장착 레일 | TS 35 | 전력 소비 | 약 0.6 W |
| 온도 계수 | ≤ 최종 값의 150 ppm/K | 공칭 소비 전력 | 1.5 VA |

절연 조정

| | | | |
|-------------------|----------------|-------------------|----------------|
| EMC 표준 | DIN EN 61326 | 서지 전압 범주 | II |
| 오염 심각도 | 2 | 갈바닉 절연 | 3-웨이 아이솔레이터 |
| 절연 전압 입력 또는 출력/레일 | 500 Veff / 1 s | 절연 전압 입력 또는 출력/공급 | 500 Veff / 1 s |
| 절연 전압 | 500 Veff / 1 s | 정격 전압 | 50 V |

결선 데이터

| | | | |
|------------|---------------------|---------------|---------------------|
| 결선 유형 | 스크류 결선 | 클램프 범위, 정격 결선 | 2.5 mm ² |
| 클램프 범위, 최소 | 0.5 mm ² | 클램프 범위, 최대 | 2.5 mm ² |

분류

| | | | |
|-----------|----------|-------------|-------------|
| ETIM 8.0 | EC002653 | ETIM 9.0 | EC002653 |
| ETIM 10.0 | EC002653 | ECLASS 14.0 | 27-21-01-20 |

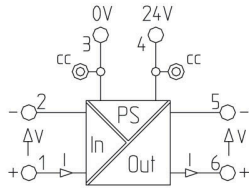
MAS DC/DC SELECT

Weidmüller Interface GmbH & Co. KG
Klingenbergstraße 26
D-32758 Detmold
Germany

www.weidmueller.com

도면

전기 기호



MAS DC/DC SELECT

Weidmüller Interface GmbH & Co. KG
 Klingenbergstraße 26
 D-32758 Detmold
 Germany

www.weidmueller.com

액세서리

엔드 브래킷



바이드물러 제품군에는 단자대 레일에 영구적이고 안정적으로 마운트될 수 있도록 보장하고 미끄러짐을 방지하는 엔드 브래킷이 포함되어 있습니다. 스크류가 포함 또는 포함되지 않은 버전을 사용할 수 있습니다. 엔드 브래킷에는 마킹 옵션(그룹 마커용 포함)과 테스트 플러그 홀더가 포함되어 있습니다.

일반 주문 데이터

| | | | |
|------------|----------------------------|---|--|
| 유형 | EW 35 | 버전 | |
| 주문 번호 | 0383560000 | 엔드 브래킷, 베이지색, TS 35, V-2, Wemid, 너비: 8.5 mm, 100 °C | |
| GTIN (EAN) | 4008190181314 | | |
| 수량 | 50 ST | | |

점프바



인접한 단자대에 전위를 분배 또는 증가시키는 것은 교차 연결을 통해 구현됩니다. 추가적인 결선 노력은 쉽게 피할 수 있습니다. 풀이 분리되더라도 단자대 블록의 접점 안정성은 여전히 보장됩니다. 당사의 포트폴리오는 모듈형 터미널 블록을 위한 플러그형 및 스크루형 점프바 시스템을 제공합니다.

일반 주문 데이터

| | | | |
|------------|----------------------------|------------------|--|
| 유형 | ZQV 4N/4 RT | 버전 | |
| 주문 번호 | 1794010000 | W-시리즈, 점프바, 32 A | |
| GTIN (EAN) | 4032248233809 | | |
| 수량 | 60 ST | | |
| 유형 | ZQV 4N/3 RT | 버전 | |
| 주문 번호 | 1793980000 | W-시리즈, 점프바, 32 A | |
| GTIN (EAN) | 4032248233779 | | |
| 수량 | 60 ST | | |
| 유형 | ZQV 4N/10 BL | 버전 | |
| 주문 번호 | 1794050000 | W-시리즈, 점프바, 32 A | |
| GTIN (EAN) | 4032248234011 | | |
| 수량 | 20 ST | | |
| 유형 | ZQV 4N/2 RT | 버전 | |
| 주문 번호 | 1793950000 | W-시리즈, 점프바, 32 A | |
| GTIN (EAN) | 4032248233748 | | |
| 수량 | 60 ST | | |
| 유형 | ZQV 4N/10 SW | 버전 | |
| 주문 번호 | 1794060000 | W-시리즈, 점프바, 32 A | |
| GTIN (EAN) | 4032248234059 | | |
| 수량 | 20 ST | | |

MAS DC/DC SELECT

Weidmüller Interface GmbH & Co. KG
 Klingenbergstraße 26
 D-32758 Detmold
 Germany

www.weidmueller.com

액세서리

| | | |
|------------|----------------------------|------------------|
| 유형 | ZQV 4N/41 RT | 버전 |
| 주문 번호 | 1794070000 | W-시리즈, 점프바, 32 A |
| GTIN (EAN) | 4032248234141 | |
| 수량 | 10 ST | |
| 유형 | ZQV 4N/41 SW | 버전 |
| 주문 번호 | 1794090000 | W-시리즈, 점프바, 32 A |
| GTIN (EAN) | 4032248234165 | |
| 수량 | 10 ST | |
| 유형 | ZQV 4N/2 SW | 버전 |
| 주문 번호 | 1793970000 | W-시리즈, 점프바, 32 A |
| GTIN (EAN) | 4032248233762 | |
| 수량 | 60 ST | |
| 유형 | ZQV 4N/41 BL | 버전 |
| 주문 번호 | 1794080000 | W-시리즈, 점프바, 32 A |
| GTIN (EAN) | 4032248234158 | |
| 수량 | 10 ST | |
| 유형 | ZQV 4N/10 RT | 버전 |
| 주문 번호 | 1794040000 | W-시리즈, 점프바, 32 A |
| GTIN (EAN) | 4032248234004 | |
| 수량 | 20 ST | |
| 유형 | ZQV 4N/3 SW | 버전 |
| 주문 번호 | 1794000000 | W-시리즈, 점프바, 32 A |
| GTIN (EAN) | 4032248233793 | |
| 수량 | 60 ST | |
| 유형 | ZQV 4N/4 BL | 버전 |
| 주문 번호 | 1794020000 | W-시리즈, 점프바, 32 A |
| GTIN (EAN) | 4032248233816 | |
| 수량 | 60 ST | |
| 유형 | ZQV 4N/2 BL | 버전 |
| 주문 번호 | 1793960000 | W-시리즈, 점프바, 32 A |
| GTIN (EAN) | 4032248233755 | |
| 수량 | 60 ST | |
| 유형 | ZQV 4N/3 BL | 버전 |
| 주문 번호 | 1793990000 | W-시리즈, 점프바, 32 A |
| GTIN (EAN) | 4032248233786 | |
| 수량 | 60 ST | |
| 유형 | ZQV 4N/4 SW | 버전 |
| 주문 번호 | 1794030000 | W-시리즈, 점프바, 32 A |
| GTIN (EAN) | 4032248233915 | |
| 수량 | 60 ST | |

MAS DC/DC SELECT

Weidmüller Interface GmbH & Co. KG
 Klingenbergstraße 26
 D-32758 Detmold
 Germany

www.weidmueller.com

액세서리

블랭크



WS 마커는 W 시리즈 커넥터에 매우 적합합니다. WS 태그는 시스템 호환 덕분에 I 시리즈 및 Z 시리즈에서도 사용할 수 있습니다. 마킹 면적이 넓기 때문에 긴 문자열은 물론 여러 줄의 텍스트도 인쇄할 수 있습니다. WS 마커는 긴 맞춤형 문자열이 포함된 라벨에 이상적입니다. 입증된 MultiCard 형식을 사용하기 때문에 PrintJet CONNECT 또는 Plotter를 사용한 인쇄가 가능합니다.

- 스트립 형태로 또는 하나씩 부착 가능
- 입증된 MultiCard 형식의 마커

맞춤 인쇄용: 귀하의 라벨링 사양에 대한 바이드물러의 라벨링 소프트웨어 M-Print PRO 또는 M-Print PRO Online(미설치)의 파일을 보내주십시오.

일반 주문 데이터

| | | | |
|------------|----------------------------|--|--|
| 유형 | WS 10/6 MC NE WS | 버전 | |
| 주문 번호 | 1828450000 | WS, 단자대 마커, 10 x 6 mm, 피치(mm)(P): 6.00 Weidmueller, Allen- | |
| GTIN (EAN) | 4032248350513 | Bradley, 흰색 | |
| 수량 | 600 ST | | |