

**FBCON PA CG/M12 2WAY EX**

**Weidmüller Interface GmbH & Co. KG**  
 Klingenbergstraße 26  
 D-32758 Detmold  
 Germany

www.weidmueller.com



위험 구역에서 사용 용도로, PROFIBUS PA Ex 정선 박스를 1웨이, 2웨이, 4웨이, 8웨이 분배기 중에서 선택할 수 있습니다.

EMC 케이블 글랜드, 보호 등급 IP66 및 넓은 작동 온도 범위가 혹독한 환경 조건에서 커넥션을 안전하게 보호해 줍니다.

기능

- 트렁크 및 스퍼용 EMC 케이블 글랜드
- 스퍼용 M12 커넥터
- 외부 접지 볼트
- 보호 등급 IP66
- 알루미늄 버전
- PROFIBUS PA 호환

참고: 염도가 높은 환경 조건에서는 알루미늄 박스 및/또는 M12 커넥터와 FBCon 제품을 함께 사용하는 것을 권장하지 않습니다.

**일반 주문 데이터**

버전	Ex 애플리케이션 EEx(ia)용 표준 분배기, 2-웨이 분배기 EEx, IP66
주문 번호	<a href="#">8564160000</a>
유형	FBCON PA CG/M12 2WAY EX
GTIN (EAN)	4032248238538
수량	1 items
배송 상태	향후에는 이 품목을 더 이상 사용할 수 없습니다.
이용가능 기간	2025-11-30T00:00:00+01:00

**FBCON PA CG/M12 2WAY EX**

**Weidmüller Interface GmbH & Co. KG**  
 Klingenbergstraße 26  
 D-32758 Detmold  
 Germany

www.weidmueller.com

기술 데이터

승인

승인



ROHS	준수
UL File Number Search	<a href="#">UL 웹사이트</a>
인증 번호(cULus)	E141197

치수 및 중량

깊이	34 mm	깊이 (인치)	1.3386 inch
높이	37 mm	높이 (인치)	1.4567 inch
너비	64 mm	폭 (인치)	2.5197 inch
길이	98 mm	길이 (인치)	3.8583 inch
순중량	339 g		

온도

보관 온도	-40 °C...80 °C	주변 온도	-40 °C...80 °C
작동 온도	-40 °C...80 °C		

장애 확률

SIL(IEC 61508 준수)	없음
-------------------	----

환경 제품 규정 준수

RoHS 준수 상태	준수, 예외 존재
RoHS 면제(해당되거나 알려진 경우)	6bl, 6c, 7cl
REACH SVHC	Lead 7439-92-1
SCIP	3a5f5913-76fc-4ff5-8563-4463f80bbe02

기술 데이터

극 수	3	결선 유형 PE	플라스틱 케이블 글랜드가 채워진 모든 커넥터
접점 캐리어 재질	황동	배선 유형	2-웨이 분배기 EEx
접점 소켓 수	2	하우징 디자인	압력 보상 요소 포함
하우징 기본 재질	알루미늄, AlSi12	케이블 인입	황동 케이블 글랜드, 분기선 M12
접점 재질	CuZnAu	컨덕터 O.D., 최대	9.5 mm
컨덕터 O.D., 최소	6.5 mm	장착 유형	표면 장착, 전면 장착
보호 등급	IP66	오염 심각도	2
버스 시스템	Profibus-PA, Foundation Fieldbus		

부품 설명

제품 설명	이 장치는 Profibus PA 및 파운데이션 필드 버스 H1 필드 버스 시스템용 패시브 필드 분배기입니다. 이 장치는 폭발 위험 구역인 구역 1 또는 구역 2에서 사용이 승인되었습니다. 이 장치는 FISCO(필드 버스 내재적 안전 개념)에 따라 인증되었습니다. 기능 설명 이 장치는 폭발 방지 장치 유형 Ex-ia에 해당하는 내재적 안전형 FISCO 필드 장치 최대 8대를 동일한 폭발 방지 유형의 내재적 안전형 필드 버스 세그먼트와 연결합니다. 이 장치는 다중 점 화면 접지 또는 단일 점 화면 접지 개념을 지원합니다. 접지 개념은 Profibus PA 및 파운데이션 필드 버스 지침서에 설명되어 있습니다.
-------	---

**FBCON PA CG/M12 2WAY EX**

**Weidmüller Interface GmbH & Co. KG**  
Klingenbergstraße 26  
D-32758 Detmold  
Germany

[www.weidmueller.com](http://www.weidmueller.com)

기술 데이터

분류

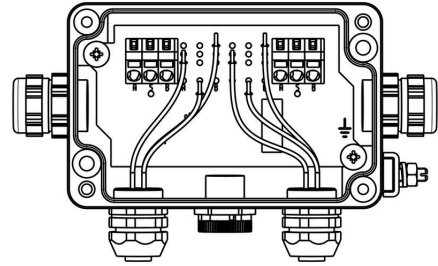
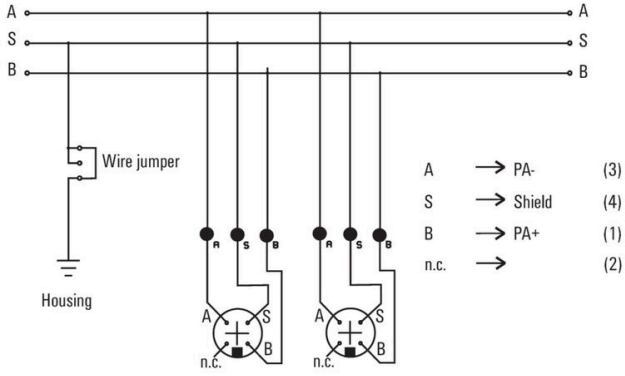
ETIM 8.0	EC001604	ETIM 9.0	EC001604
ETIM 10.0	EC001604	ECLASS 14.0	27-44-01-11
ECLASS 15.0	27-44-01-11		

FBCON PA CG/M12 2WAY EX

Weidmüller Interface GmbH & Co. KG  
Klingenbergstraße 26  
D-32758 Detmold  
Germany

도면

www.weidmueller.com



## FBCON PA CG/M12 2WAY EX

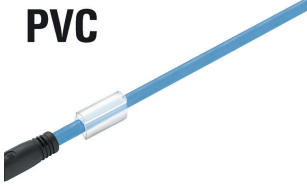
**Weidmüller Interface GmbH & Co. KG**  
Klingenbergstraße 26  
D-32758 Detmold  
Germany

www.weidmueller.com

## 액세서리

### PVC/PE 파란색(FBCEX)

#### PVC



두 I/O 슬레이브 사이 또는 컨트롤과 하나의 I/O 모듈 사이를 결선하는 가장 안정적인 방법은 선조립 케이블을 사용하는 것입니다. 케이블 라인에는 PROFIBUS, CANopen, DeviceNet™, EtherCAT 및 이더넷을 포함합니다.

### 일반 주문 데이터

유형	FBCON PA M12 M 2M	버전	
주문 번호	<a href="#">1785150200</a>	버스 라인, 커넥터 없는 한쪽 끝, M12, 극 수: 2, 2 m, 핀, 직선형, 차폐:	
GTIN (EAN)	4032248195022	예, LED: 아니요, 외피 재질: PVC, 할로겐: 예	
수량	1 ST		