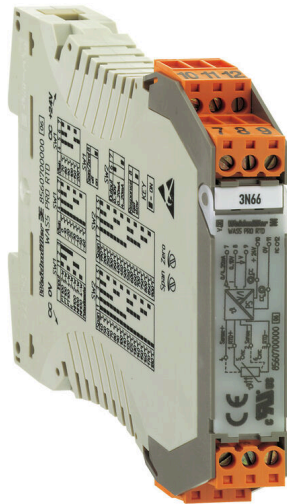


단종된 제품입니다, 정보 제공  
용도 한정 데이터 시트



저항 온도 센서 및 아날로그 DC 전류 또는 전압 출력을  
결선하기 위한 RTD 온도 신호 컨버터입니다.  
다양한 저항 온도계(예: PT100)를 사용하여 산업  
환경의 온도를 측정합니다. 2-, 3- 또는 4-와이어 기술이  
사용됩니다.

여기에서는 PTC 및 NTC 서미스터를 구분합니다.  
정확한 온도 측정을 위해서는 저항 값을 로그하고,  
선형화하고, 온도에 비례하는 아날로그 신호로 변환해야  
합니다.

신호 절연 컨버터는 다음의 중요한 기능을 수행합니다.  
즉, 가혹한 산업 환경과 후속 전자 장비 간에 신호를  
절연합니다. 또한 긴 케이블 길이로 인해 발생하는  
전위차를 보상합니다.

쿨드 조인트 및 선형성 오류와 같은 센서 관련 부적합성도  
최소화됩니다.

#### 일반 주문 데이터

버전	RTD 절연 변압기, 2-/3-/4- 와이어 RTD, 구성 가능, 입력 : 온도, PT100, 출력 : 0(4)-20 mA, 0-10 V
주문 번호	<a href="#">8560700000</a>
유형	WAS5 PRO RTD
GTIN (EAN)	4032248207312
수량	1 items
배송 상태	향후에는 이 품목을 더 이상 사용할 수 없습니다.
마지막 주문 날짜	2022-03-30T00:00:00+02:00
대체용 제품	<a href="#">ACT20M-UI-AO-S</a>

기술 데이터

승인

승인



ROHS	준수
UL File Number Search	<a href="#">UL 웹사이트</a>
인증 번호(cULus)	E141197
인증 번호 (cULusEX)	E223527

치수 및 중량

길이	112.4 mm	길이 (인치)	4.4252 inch
너비	17.5 mm	폭 (인치)	0.689 inch
길이	92.4 mm	길이 (인치)	3.6378 inch
순중량	138 g		

온도

보관 온도	-20 °C...85 °C	작동 온도	0 °C...55 °C
-------	----------------	-------	--------------

장애 확률

MTTF	270 a
------	-------

환경 제품 규정 준수

RoHS 준수 상태	준수, 예외 존재
RoHS 면제(해당되거나 알려진 경우)	6c, 7a, 7cl
REACH SVHC	Lead 7439-92-1
SCIP	b25f3b7c-b874-4a4e-a8b2-4f423a7e2a65

입력

센서	PT100 (2-/3-/4- wire)	수량 입력	1
측정 회로의 라인 저항	3- 및 4 도체의 경우 50 Ω	온도 입력 범위	구성 가능, PT100: -200°C... 850 °C, NI100: -60°C... +250 °C

출력

출력 수	1	부하 임피던스 전압	≥ 1 kΩ
부하 임피던스 전류	≤ 600 Ω	단선 감지	LED 점멸(출력 값: > 20 mA, >10 V)
오프셋 전압	최대 0.05 V	오프셋 전류	최대 100 μA
출력 전압, 주	0...10 V	미세 조정	≥ ± 5 %, 버전 1 이상: ≥ 12.5 % / 전위차계: 12.5%...25%
출력 전류	0~20 mA, 4~20 mA		

일반 데이터

정확도	측정 값의 < 0.3 %	보호 등급	IP20
상태 표시기	모듈 활성화: LED 켜짐/ 선 끊김: LED 점멸/ 오류: LED 꺼짐	선형성	예

## WAS5 PRO RTD

**Weidmüller Interface GmbH & Co. KG**  
 Klingenbergstraße 26  
 D-32758 Detmold  
 Germany

www.weidmueller.com

## 기술 데이터

시스템 반응 시간	고속/저속: 2선/3선/4선: 1.2 s/2.2 s; 전위차계: 0.5 s/1.1 s	장착 레일	TS 35
전력 소비	I에서 830...880...980mWOUT = 20 mA	온도 계수	
구성	DIP 스위치, 전위차계		

### 절연 조정

임펄스 내전압	4 kV	EMC 표준	EN 55011, EN 61000-6
서지 전압 범주	III	오염 심각도	2
갈바닉 절연	3-웨이 아이솔레이터	절연 전압 입력 또는 출력/레일	4 kVeff / 1 min.
절연 전압 입력 또는 출력/공급	2 kVeff / 5 s	절연 전압	2 kVeff / 5 s
정격 전압	300 V		

### 결선 데이터

결선 유형	스크류 결선	탈피 길이, 정격 결선	7 mm
조임 토크, 최소	0.4 Nm	조임 토크, 최대	0.5 Nm
클램프 범위, 정격 결선	2.5 mm <sup>2</sup>	클램프 범위, 최소	0.5 mm <sup>2</sup>
클램프 범위, 최대	2.5 mm <sup>2</sup>		

### 중요 참고 사항

제품 정보      본 제품은 곧 신제품으로 대체됩니다.  
 새로운 시스템과 함께 사용하지 마십시오. 저희 기술 지원센터에 연락하십시오.

### 분류

ETIM 8.0	EC002919	ETIM 9.0	EC002919
ETIM 10.0	EC002919	ECLASS 14.0	27-21-01-29
ECLASS 15.0	27-21-01-29		

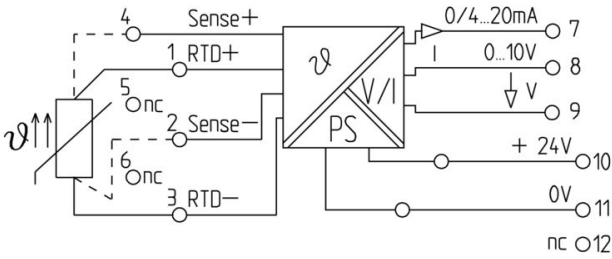
WAS5 PRO RTD

Weidmüller Interface GmbH & Co. KG  
Klingenbergstraße 26  
D-32758 Detmold  
Germany

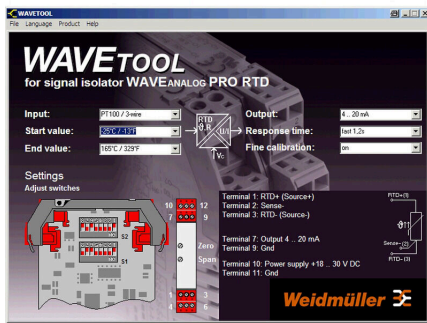
www.weidmueller.com

도면

전기 기호



그림과 유사



Screenshot example, Wave tool software

WAS5 PRO RTD

Weidmüller Interface GmbH & Co. KG  
Klingenbergstraße 26  
D-32758 Detmold  
Germany

www.weidmueller.com

액세서리

점프바



인접한 단자대에 전위를 분배 또는 증가시키는 것은 교차 연결을 통해 구현됩니다. 추가적인 결선 노력은 쉽게 피할 수 있습니다. 폴이 분리되더라도 단자대 블록의 접점 안정성은 여전히 보장됩니다. 당사의 포트폴리오는 모듈형 터미널 블록을 위한 플러그형 및 스크루형 점프바 시스템을 제공합니다.

일반 주문 데이터

유형	ZQV 2.5N/2 GE	버전
주문 번호	<a href="#">1693800000</a>	W-시리즈, 점프바, 24 A
GTIN (EAN)	4008190883621	
수량	60 ST	
유형	ZQV 2.5N/2 RT	버전
주문 번호	<a href="#">1717900000</a>	W-시리즈, 점프바, 24 A
GTIN (EAN)	4008190349288	
수량	60 ST	
유형	ZQV 2.5N/2 BL	버전
주문 번호	<a href="#">1717990000</a>	W-시리즈, 점프바, 24 A
GTIN (EAN)	4008190349295	
수량	60 ST	
유형	ZQV 2.5N/2 SW	버전
주문 번호	<a href="#">1718080000</a>	W-시리즈, 점프바, 24 A
GTIN (EAN)	4008190349301	
수량	60 ST	

블랭크



WS 마커는 W 시리즈 커넥터에 매우 적합합니다. WS 태그는 시스템 호환 덕분에 I 시리즈 및 Z 시리즈에서도 사용할 수 있습니다. 마킹 면적이 넓기 때문에 긴 문자열은 물론 여러 줄의 텍스트도 인쇄할 수 있습니다. WS 마커는 긴 맞춤형 문자열이 포함된 라벨에 이상적입니다. 입증된 MultiCard 형식을 사용하기 때문에 PrintJet CONNECT 또는 Plotter를 사용한 인쇄가 가능합니다.

- 스트립 형태로 또는 하나씩 부착 가능
- 입증된 MultiCard 형식의 마커

맞춤 인쇄용: 귀하의 라벨링 사양에 대한 바이드물러의 라벨링 소프트웨어 M-Print PRO 또는 M-Print PRO Online(미설치)의 파일을 보내주십시오.

일반 주문 데이터

유형	WS 10/5 MC NE WS	버전
주문 번호	<a href="#">1635000000</a>	WS, 단자대 마커, 10 x 5 mm, 피치(mm)(P): 5.00 Weidmueller, Allen-Bradley, 흰색
GTIN (EAN)	4008190261948	
수량	720 ST	