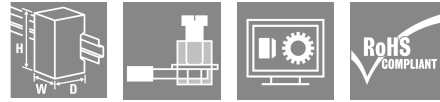
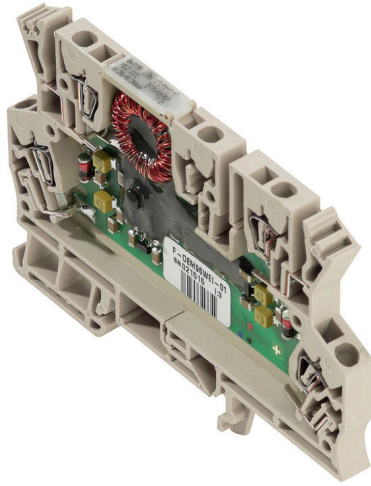


제품을 신규 개발에 사용하지
마십시오.

제품 이미지



MCZ: 최소형 솔루션

- 시판 중인 단자대 블록 모델 중 최소형인 아날로그 신호 변환기
- 폭이 6mm인 슬림형 모듈 스위치를 통해 제어 캐비닛에서 공간 효율적으로 아날로그 신호를 변환
- 플러그인 점프바를 통한 간편한 배선

일반 주문 데이터

버전	패시브 아이솔레이터, 입력 : 0-20 mA, 출력 : 0-20 mA
주문 번호	8411190000
유형	MCZ CCC 0-20MA/0-20MA
GTIN (EAN)	4008190992736
수량	10 items

MCZ CCC 0-20MA/0-20MA

Weidmüller Interface GmbH & Co. KG
Klingenbergstraße 26
D-32758 Detmold
Germany

www.weidmueller.com

기술 데이터

승인

승인



ROHS	준수
UL File Number Search	UL 웹사이트
인증 번호(cURus)	E141197

치수 및 중량

깊이	63.2 mm	깊이 (인치)	2.4882 inch
너비	6 mm	폭 (인치)	0.2362 inch
길이	91 mm	길이 (인치)	3.5827 inch
순중량	44.3 g		

온도

보관 온도	-40 °C...85 °C	작동 온도	-25 °C...60 °C
-------	----------------	-------	----------------

장애 확률

SIL(IEC 61508 준수)	없음
-------------------	----

환경 제품 규정 준수

RoHS 준수 상태	준수, 예외 존재
RoHS 면제(해당되거나 알려진 경우)	7a, 7cl
REACH SVHC	Lead 7439-92-1
SCIP	35d83707-6a3b-45b5-b9f8-6ba8184c863e

입력

수량 입력	1	입력 전류	0(4)~20 mA 전류 루프
전압 강하	20 mA에서 2.5...3 V	픽업 전류	<100 µA

출력

출력 수	1	부하 임피던스 전류	≤ 500 Ω
출력 전류	0~20 mA	차단 주파수(-3 dB)	100 Hz

일반 데이터

정확도	끝값의 < 0.1 %	보호 등급	IP20
공급 전압	입력 측정 회로 경유	장기 드리프트	0
장착 레일	TS 35	온도 계수	≤ 0 Ω 부하 저항에서 측정된 값의 50 ppm/K
공칭 소비 전력	2 VA	구성	없음
작동 고도	≤ 2000 m		

절연 조정

EMC 표준	EN 61000-6	테스트 전압	0.3 kV
서지 전압 범주	I	오염 심각도	2
갈바닉 절연	입력/출력 간	정격 전압	100 V

MCZ CCC 0-20MA/0-20MA

Weidmüller Interface GmbH & Co. KG
 Klingenbergstraße 26
 D-32758 Detmold
 Germany

www.weidmueller.com

기술 데이터

결선 데이터

결선 유형	텐션 클램프 결선	클램프 범위, 정격 결선	1.5 mm ²
클램프 범위, 최소	0.5 mm ²	클램프 범위, 최대	1.5 mm ²
결선 단면규격 AWG, 최소	AWG 26	결선 단면규격 AWG, 최대	AWG 16
와이어 단면, 솔리드, 최소	0.5 mm ²	와이어 단면, 솔리드, 최대	1.5 mm ²
와이어 단면적, 솔리드, 최소(AWG)	AWG 26	와이어 단면적, 솔리드, 최대(AWG)	AWG 16
와이어 결선 단면, 가는 꼬임, 최소	0.5 mm ²	와이어 결선 단면, 가는 꼬임, 최대	1.5 mm ²
와이어 단면, 가는 꼬임, 최소(AWG)	AWG 26	와이어 단면, 가는 꼬임, 최대(AWG)	AWG 16
와이어 결선 단면적, 와이어 종단 페룰 DIN 46228/4 채용 가는 꼬임, 최소	0.5 mm ²	와이어 결선 단면적, 와이어 종단 페룰 DIN 46228/4 채용 가는 꼬임, 최대	1.5 mm ²
컨덕터 단면, 연선, AEH(DIN 46228-1), 최소	0.5 mm ²	컨덕터 단면, 연선, AEH(DIN 46228-1), 최대	1.5 mm ²

부품 설명

제품 설명	MCZ CCC 아날로그 변환기는 표준 0(4) ...20 mA 신호의 갈바닉 절연에 사용할 수 있습니다. 이들은 측정 신호로 공급되며 추가적인 보조 공급 장치가 필요 없습니다. 측정된 신호는 1:1의 비율로 전송됩니다. 연결은 텐션 스프링 단자를 통해 이루어집니다.
-------	--

분류

ETIM 8.0	EC002653	ETIM 9.0	EC002653
ETIM 10.0	EC002653	ECLASS 14.0	27-21-01-20
ECLASS 15.0	27-21-01-20		

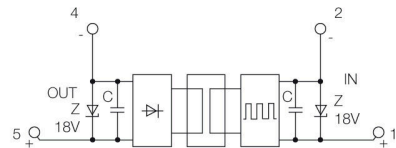
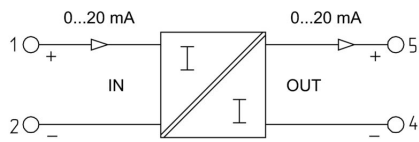
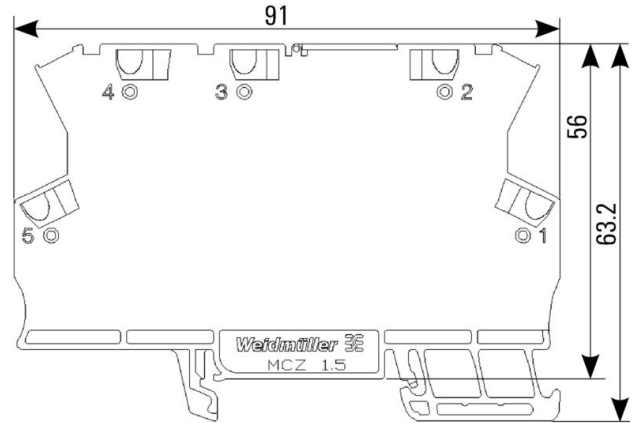
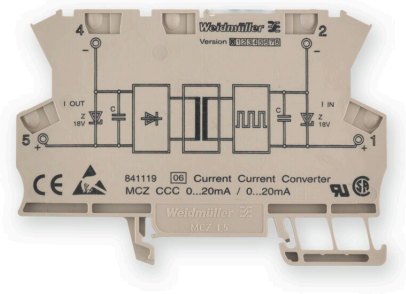
MCZ CCC 0-20mA/0-20mA

Weidmüller Interface GmbH & Co. KG
 Klingenbergstraße 26
 D-32758 Detmold
 Germany

도면

www.weidmueller.com

Connection diagram



MCZ CCC 0-20MA/0-20MA

Weidmüller Interface GmbH & Co. KG
 Klingenbergstraße 26
 D-32758 Detmold
 Germany

액세서리

www.weidmueller.com

블랭크



WS 마커는 W 시리즈 커넥터에 매우 적합합니다. WS 태그는 시스템 호환 덕분에 I 시리즈 및 Z 시리즈에서도 사용할 수 있습니다. 마킹 면적이 넓기 때문에 긴 문자열은 물론 여러 줄의 텍스트도 인쇄할 수 있습니다. WS 마커는 긴 맞춤형 문자열이 포함된 라벨에 이상적입니다. 입증된 MultiCard 형식을 사용하기 때문에 PrintJet CONNECT 또는 Plotter를 사용한 인쇄가 가능합니다.

- 스트립 형태로 또는 하나씩 부착 가능
- 입증된 MultiCard 형식의 마커

맞춤 인쇄용: 귀하의 라벨링 사양에 대한 바이드물러의 라벨링 소프트웨어 M-Print PRO 또는 M-Print PRO Online(미설치)의 파일을 보내주십시오.

일반 주문 데이터

유형	WS 8/6 PLUS MC NE WS	버전	
주문 번호	1951880000		WS, 단자대 마커, 8 x 6 mm, 피치(mm)(P): 6.00 Weidmueller, 흰색
GTIN (EAN)	4032248632114		
수량	600 ST		

엔드 브래킷



바이드물러 제품군에는 단자대 레일에 영구적이고 안정적으로 마운트될 수 있도록 보장하고 미끄러짐을 방지하는 엔드 브래킷이 포함되어 있습니다. 스크류가 포함 또는 포함되지 않은 버전을 사용할 수 있습니다. 엔드 브래킷에는 마킹 옵션(그룹 마커용 포함)과 테스트 플러그 홀더가 포함되어 있습니다.

일반 주문 데이터

유형	EW 35	버전	
주문 번호	0383560000		엔드 브래킷, 베이지색, TS 35, V-2, Wemid, 너비: 8.5 mm, 100 °C
GTIN (EAN)	4008190181314		
수량	50 ST		

AP MCZ 1.5 - 엔드 플레이트



5개의 텐션 스프링 클램프 결선이 있는 모듈 단자대 형식의 소형 하우징을 엽니다. 라벨링에 투명 경첩이 있는 상단 플레이트를 사용할 수 있으며 전위차계 및 상태 디스플레이에 접근할 수 있습니다. 3개의 상단 결선을 연결하는 데 플러그인 점프바를 사용할 수 있습니다. 하우징을 닫기 위한 커버 플레이트도 제공됩니다.

MCZ CCC 0-20MA/0-20MA

Weidmüller Interface GmbH & Co. KG
Klingenbergstraße 26
D-32758 Detmold
Germany

www.weidmueller.com

액세서리

일반 주문 데이터

유형	AP MCZ1.5 1674	버전	
주문 번호	8389030000	엔드 플레이트, OMNIMATE 하우징 - TERMINALBOX 그레이 베이지,	
GTIN (EAN)	4008190386849	엔드 플레이트, 너비: 1.5 mm	
수량	50 ST		

점프바



인접한 단자대에 전위를 분배 또는 증가시키는 것은 교차 연결을 통해 구현됩니다. 추가적인 결선 노력은 쉽게 피할 수 있습니다. 풀이 분리되더라도 단자대 블록의 접점 안정성은 여전히 보장됩니다. 당사의 포트폴리오는 모듈형 터미널 블록을 위한 플러그형 및 스크루형 점프바 시스템을 제공합니다.

일반 주문 데이터

유형	ZQV 4N/2	버전	
주문 번호	1527930000	점프바 (단자대), 플러그, 주황색, 32 A, 극 수: 2, 피치(mm)(P): 6.10,	
GTIN (EAN)	4050118332766	절연: 예, 너비: 9.9 mm	
수량	60 ST		
유형	ZQV 4N/3	버전	
주문 번호	1527940000	점프바 (단자대), 플러그, 주황색, 32 A, 극 수: 3, 피치(mm)(P): 6.10,	
GTIN (EAN)	4050118332865	절연: 예, 너비: 16 mm	
수량	60 ST		
유형	ZQV 4N/4	버전	
주문 번호	1527970000	점프바 (단자대), 플러그, 주황색, 32 A, 극 수: 4, 피치(mm)(P): 6.10,	
GTIN (EAN)	4050118332889	절연: 예, 너비: 22.1 mm	
수량	60 ST		