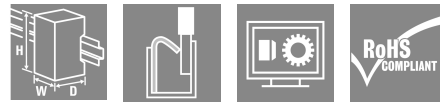
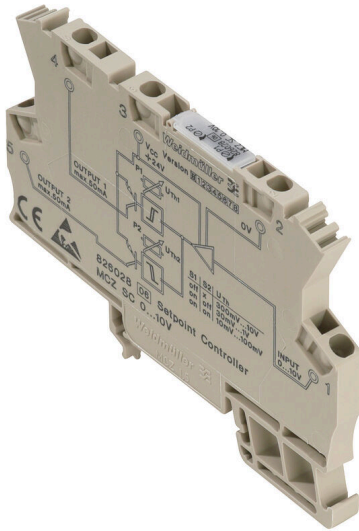


MCZ SC 0-10V

Weidmüller Interface GmbH & Co. KG  
 Klingenbergstraße 26  
 D-32758 Detmold  
 Germany

www.weidmueller.com



MCZ: 최소형 솔루션

- 시판 중인 단자대 블록 모델 중 최소형인 아날로그 신호 변환기
- 폭이 6mm인 슬림형 모듈 스위치를 통해 제어 캐비닛에서 공간 효율적으로 아날로그 신호를 변환
- 플러그인 점프바를 통한 간편한 배선

일반 주문 데이터

버전	제한값 모니터링, 입력 : 0-10 V, 출력 2 x 트랜지스터
주문 번호	<a href="#">8260280000</a>
유형	MCZ SC 0-10V
GTIN (EAN)	4008 190985417
수량	10 items

기술 데이터

승인

승인



ROHS	준수
UL File Number Search	<a href="#">UL 웹사이트</a>
인증 번호(cURus)	E141197

치수 및 중량

깊이	63.2 mm	깊이 (인치)	2.4882 inch
높이	15 mm	높이 (인치)	0.5906 inch
너비	6 mm	폭 (인치)	0.2362 inch
길이	91 mm	길이 (인치)	3.5827 inch
순중량	29.6 g		

온도

보관 온도	-25 °C...60 °C	작동 온도	-20 °C...60 °C
작동 온도에서 습도	0 ~ 95 %(응결 없음)		

장애 확률

SIL(IEC 61508 준수)	없음	MTTF	681 a
-------------------	----	------	-------

환경 제품 규정 준수

RoHS 준수 상태	준수, 예외 존재
RoHS 면제(해당되거나 알려진 경우)	6c, 7a, 7cl
REACH SVHC	Lead 7439-92-1
SCIP	35d83707-6a3b-45b5-b9f8-6ba8184c863e

입력

입력 전류	0.5...20 mA	입력 저항, 전류	50 Ω
전압 강하	1 V		

출력

출력 수	2	차단 주파수(-3 dB)	100 Hz
------	---	---------------	--------

일반 데이터

보호 등급	IP20	공급 전압	24 V DC ± 20 %
스텝 반응 시간	<250 μs(최대 입력 신호의 90%시 스위칭 임계값, RI ≤ 1 kΩ)	전류 소비량	15 mA
장착 레일	TS 35	온도 계수	± 250 ppm/K, 350 ppm/K
공칭 소비 전력	1.5 VA	구성	전위차계

절연 조정

EMC 표준	EN 55011, EN 61000-6	갈바닉 절연	입력/출력/공급/릴레이 간
--------	----------------------	--------	----------------

### 기술 데이터

#### 결선 데이터

결선 유형	텐션 클램프 결선	클램프 범위, 정격 결선	1.5 mm <sup>2</sup>
클램프 범위, 최소	0.5 mm <sup>2</sup>	클램프 범위, 최대	1.5 mm <sup>2</sup>

#### 분류

ETIM 8.0	EC002654	ETIM 9.0	EC002654
ETIM 10.0	EC002654	ECLASS 14.0	27-21-01-22
ECLASS 15.0	27-21-01-22		

#### 입찰 사양 시트

<p>긴 사양</p> <p>2개의 스위칭 출력                  포함 0~10 V 표준 신호                  모니터링용 트립 증폭기                  2개의 PNP-트랜지스터                  스위치 출력 포함 아날로그                  0~10 V 표준 신호용 6 mm                  폭 트립 증폭기                  상한 및 하한 임계값                  (전위차계를 통해 조정                  가능) 모니터링용.                  DIP 스위치를 사용하여                  입력측에서 300 mV ~ 10                  V, 30 mV ~ 1 V 및 10 mV                  ~ 100 mV의 범위를 선택할                  수 있습니다.TS35 레일                  장착용 애드온 하우징                  크기: L/W/H 91/ 6/ 63.2                  mm                  텐션 클램프 결선 /정격                  단면적 1.5 mm<sup>2</sup>                  보호 등급: IP 20                  입력 0~10                  V</p> <p>범위 300 mV~ 10 V / 30                  mV~ 1 V / 10 mV~ 100                  mV                  출력                  이중 스위칭 출력 PNP/                  채널당 50 mA</p> <p>전위차계를 통해 조정 가능                  스위칭 이력 현상 입력의 1                  %                  스텝 반응 시간 &lt; 250                  us(10~90 %)                  온도 계수 &lt; 250 ppm K                  보조                  전원                  24 V DC +/- 20 %                  주변                  온도 범위 0 °C ~ +50 °C                  절연                  1.5 kV                  인증 cURus, CSA                  유형                  MCZ SC 0-10V</p>	<p>짧은 사양</p> <p>2개의 스위칭 출력                  포함 0~10 V 표준 신호                  모니터링용 트립 증폭기                  2개의 PNP-트랜지스터                  스위치 출력 포함 아날로그                  0~10 V 표준 신호용 6 mm                  폭 트립 증폭기                  상한 및 하한 임계값                  (전위차계를 통해 조정                  가능) 모니터링용                  DIP 스위치를 사용하여                  입력측에서 300 mV ~ 10                  V, 30 mV ~ 1 V 및 10 mV                  ~ 100 mV의 범위를 선택할                  수 있습니다.</p>
---	--

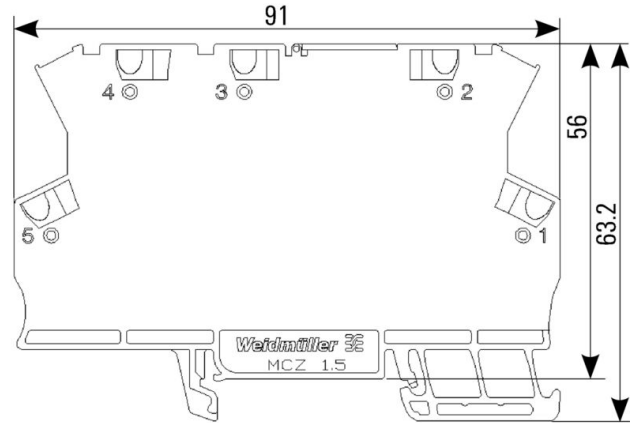
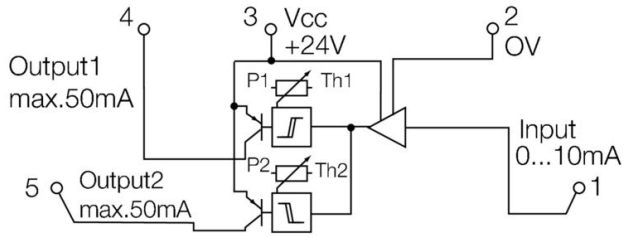
MCZ SC 0-10V

Weidmüller Interface GmbH & Co. KG  
 Klingenbergstraße 26  
 D-32758 Detmold  
 Germany

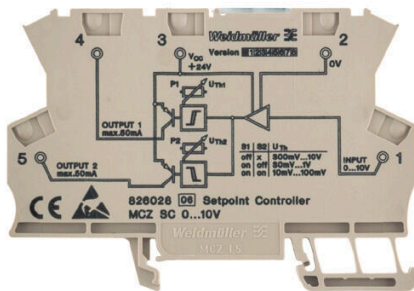
www.weidmueller.com

도면

Connection diagram

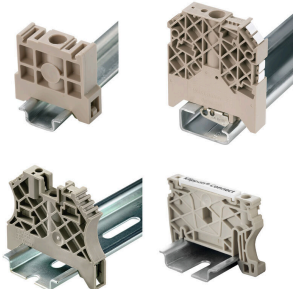


dimensions



### 액세서리

#### 엔드 브래킷

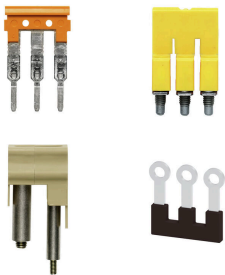


바이드물러 제품군에는 단자대 레일에 영구적이고 안정적으로 마운트될 수 있도록 보장하고 미끄러짐을 방지하는 엔드 브래킷이 포함되어 있습니다. 스크류가 포함 또는 포함되지 않은 버전을 사용할 수 있습니다. 엔드 브래킷에는 마킹 옵션(그룹 마커용 포함)과 테스트 플러그 홀더가 포함되어 있습니다.

#### 일반 주문 데이터

유형	EW 35	버전	
주문 번호	<a href="#">0383560000</a>	엔드 브래킷, 베이지색, TS 35, V-2, Wemid, 너비: 8.5 mm, 100 °C	
GTIN (EAN)	4008190181314		
수량	50 ST		

#### 점프바



인접한 단자대에 전위를 분배 또는 증가시키는 것은 교차 연결을 통해 구현됩니다. 추가적인 결선 노력은 쉽게 피할 수 있습니다. 풀이 분리되더라도 단자대 블록의 접점 안정성은 여전히 보장됩니다. 당사의 포트폴리오는 모듈형 터미널 블록을 위한 플러그형 및 스크루형 점프바 시스템을 제공합니다.

#### 일반 주문 데이터

유형	ZQV 4N/10 GE	버전	
주문 번호	<a href="#">1758260000</a>	W-시리즈, 점프바, 32 A	
GTIN (EAN)	4032248169764		
수량	20 ST		

#### AP MCZ 1.5 - 엔드 플레이트



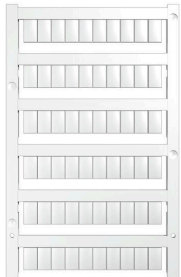
5개의 텐션 스프링 클램프 결선이 있는 모듈 단자대 형식의 소형 하우징을 엽니다. 라벨링에 투명 경첩이 있는 상단 플레이트를 사용할 수 있으며 전위차계 및 상태 디스플레이에 접근할 수 있습니다. 3개의 상단 결선을 연결하는 데 플러그인 점프바를 사용할 수 있습니다. 하우징을 닫기 위한 커버 플레이트도 제공됩니다.

#### 일반 주문 데이터

유형	AP MCZ1.5 1674	버전	
주문 번호	<a href="#">8389030000</a>	엔드 플레이트, OMNIMATE 하우징 - TERMINALBOX 그레이 베이지,	
GTIN (EAN)	4008190386849	엔드 플레이트, 너비: 1.5 mm	
수량	50 ST		

### 액세서리

#### 블랭크



WS 마커는 W 시리즈 커넥터에 매우 적합합니다. WS 태그는 시스템 호환 덕분에 I 시리즈 및 Z 시리즈에서도 사용할 수 있습니다. 마킹 면적이 넓기 때문에 긴 문자열은 물론 여러 줄의 텍스트도 인쇄할 수 있습니다. WS 마커는 긴 맞춤형 문자열이 포함된 라벨에 이상적입니다. 입증된 MultiCard 형식을 사용하기 때문에 PrintJet CONNECT 또는 Plotter를 사용한 인쇄가 가능합니다.

- 스트립 형태로 또는 하나씩 부착 가능
- 입증된 MultiCard 형식의 마커

맞춤 인쇄용: 귀하의 라벨링 사양에 대한 바이드물러의 라벨링 소프트웨어 M-Print PRO 또는 M-Print PRO Online(미설치)의 파일을 보내주십시오.

#### 일반 주문 데이터

유형	WS 10/6 MC NE WS	버전
주문 번호	<a href="#">1828450000</a>	WS, 단자대 마커, 10 x 6 mm, 피치(mm)(P): 6.00 Weidmueller, Allen-Bradley, 흰색
GTIN (EAN)	4032248350513	
수량	600 ST	

#### 점프바



인접한 단자대에 전위를 분배 또는 증가시키는 것은 교차 연결을 통해 구현됩니다. 추가적인 결선 노력은 쉽게 피할 수 있습니다. 풀이 분리되더라도 단자대 블록의 점접 안정성은 여전히 보장됩니다. 당사의 포트폴리오는 모듈형 터미널 블록을 위한 플러그형 및 스크루형 점프바 시스템을 제공합니다.

#### 일반 주문 데이터

유형	ZQV 4N/2	버전
주문 번호	<a href="#">1527930000</a>	점프바 (단자대), 플러그, 주황색, 32 A, 극 수: 2, 피치(mm)(P): 6.10, 절연: 예, 너비: 9.9 mm
GTIN (EAN)	4050118332766	
수량	60 ST	
유형	ZQV 4N/3	버전
주문 번호	<a href="#">1527940000</a>	점프바 (단자대), 플러그, 주황색, 32 A, 극 수: 3, 피치(mm)(P): 6.10, 절연: 예, 너비: 16 mm
GTIN (EAN)	4050118332865	
수량	60 ST	
유형	ZQV 4N/4	버전
주문 번호	<a href="#">1527970000</a>	점프바 (단자대), 플러그, 주황색, 32 A, 극 수: 4, 피치(mm)(P): 6.10, 절연: 예, 너비: 22.1 mm
GTIN (EAN)	4050118332889	
수량	60 ST	
유형	ZQV 4N/5	버전
주문 번호	<a href="#">1527980000</a>	점프바 (단자대), 플러그, 주황색, 32 A, 극 수: 5, 피치(mm)(P): 6.10, 절연: 예, 너비: 28.2 mm
GTIN (EAN)	4050118332759	
수량	60 ST	