

### 그림과 유사

서지 전압 보호, 램프 테스트 또는 역극성 보호를 위한  
다이오드가 적용된 인터페이스입니다.

### 일반 주문 데이터

버전	인터페이스, RSD, 프리 다이오드, 스크류 결선
주문 번호	<a href="#">8022911001</a>
유형	RSD 20 LP/LP
GTIN (EAN)	4032248122332
수량	1 items

기술 데이터

승인

승인



ROHS	준수
UL File Number Search	<a href="#">UL 웹사이트</a>
인증 번호(UR)	E141197

치수 및 중량

깊이	42 mm	깊이 (인치)	1.6535 inch
높이	70 mm	높이 (인치)	2.7559 inch
너비	120 mm	폭 (인치)	4.7244 inch
순중량	187 g		

온도

보관 온도	-40...60 °C	작동 온도	0...55 °C
-------	-------------	-------	-----------

환경 제품 규정 준수

RoHS 준수 상태	준수, 예외 존재
RoHS 면제(해당되거나 알려진 경우)	7a
REACH SVHC	Lead 7439-92-1
SCIP	c81824f0-4ab4-46d2-8ea1-d0fb421fd3a2

정격 데이터 UL

정격 전류 IN	1 A	작동 온도 UL, 최소	0 °C
작동 온도 UL, 최대	25 °C	정격 전류 I 최대	1 A
정격 전압 UN	230 V		

결선 데이터

컴포넌트의 유형	다이오드 1N4007	구성	다이오드를 통해
----------	-------------	----	----------

등급 데이터

정격 전압	230 V	결선당 정격 전류	1 A
컴포넌트	다이오드	값	1N4007
최대 반복 피크전압	1000 V		

결선 필드

최소 전선 단면, AWG	AWG 26	결선 유형	스크류 결선
플라스틱 슬리브 채움 슬리브, 최대	2.5 mm <sup>2</sup>	슬리브 채움 연질, 최소	0.5 mm <sup>2</sup>
슬리브 채움 연질, 최대	2.5 mm <sup>2</sup>	연질, 최대 H05(07) V-K	4 mm <sup>2</sup>
연질, 최소 H05(07) V-K	0.5 mm <sup>2</sup>	경질, 최대 H05(07) V-U	6 mm <sup>2</sup>
경질, 최소 H05(07) V-U	0.5 mm <sup>2</sup>	탈피 길이	6 mm
조임 토크, 최대	0.6 Nm	조임 토크, 최소	0.5 Nm
클램프 범위, 최대	6 mm <sup>2</sup>	클램프 범위, 최소	0.5 mm <sup>2</sup>
최대 전선 단면, AWG	AWG 12		

## 기술 데이터

### Standard features

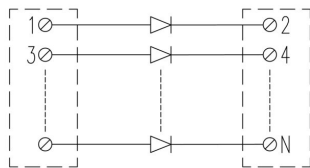
설계 다이오드 게이트

### 분류

ETIM 8.0	EC002780	ETIM 9.0	EC002780
ETIM 10.0	EC002780	ECLASS 14.0	27-14-11-52
ECLASS 15.0	27-14-11-52		

### 절연 조정(EN50178)

준수	DIN EN 50178	정격 절연 전압	230 V
서지 전압 범주	II	오염 심각도 수준	2
펄스 전압 테스트(1,2/50µs)	2 kV	절연 테스트 전압 AC	1.2 kV



### 액세서리

#### 강철



스틸 DIN 레일은 시장에서 가장 널리 사용됩니다. 금속 DIN 레일 중 스테인리스 스틸과 유사한 가장 낮은 단락 보호 기능을 제공합니다.

#### 일반 주문 데이터

유형	TS 32X15 2M/ST/ZN	버전
주문 번호	<a href="#">0122800000</a>	단자대 레일, 액세서리, 스틸, 전기 아연 도금 및 보호막 처리, 너비:
GTIN (EAN)	4008190066307	2000 mm, 높이: 33 mm, 깊이: 15 mm
수량	20 M	

#### 엔드 브래킷



바이드물러 제품군에는 단자대 레일에 영구적이고 안정적으로 마운트될 수 있도록 보장하고 미끄러짐을 방지하는 엔드 브래킷이 포함되어 있습니다. 스크류가 포함 또는 포함되지 않은 버전을 사용할 수 있습니다. 엔드 브래킷에는 마킹 옵션(그룹 마커용 포함)과 테스트 플러그 홀더가 포함되어 있습니다.

#### 일반 주문 데이터

유형	EWK 2	버전
주문 번호	<a href="#">0199360000</a>	엔드 브래킷, 베이지색, TS 32, V-0, Wemid, 너비: 15 mm, 100 °C
GTIN (EAN)	4008190023546	
수량	50 ST	

#### 강철



스틸 DIN 레일은 시장에서 가장 널리 사용됩니다. 금속 DIN 레일 중 스테인리스 스틸과 유사한 가장 낮은 단락 보호 기능을 제공합니다.

#### 일반 주문 데이터

유형	TS 35X7.5 2M/ST/ZN	버전
주문 번호	<a href="#">0383400000</a>	단자대 레일, 액세서리, 스틸, 전기 아연 도금 및 보호막 처리, 너비:
GTIN (EAN)	4008190088026	2000 mm, 높이: 35 mm, 깊이: 7.5 mm
수량	40 M	

### 액세서리

#### 엔드 브래킷



바이드물러 제품군에는 단자대 레일에 영구적이고 안정적으로 마운트될 수 있도록 보장하고 미끄러짐을 방지하는 엔드 브래킷이 포함되어 있습니다. 스크류가 포함 또는 포함되지 않은 버전을 사용할 수 있습니다. 엔드 브래킷에는 마킹 옵션(그룹 마커용 포함)과 테스트 플러그 홀더가 포함되어 있습니다.

#### 일반 주문 데이터

유형	EW 35	버전
주문 번호	<a href="#">0383560000</a>	엔드 브래킷, 베이지색, TS 35, V-2, Wemid, 너비: 8.5 mm, 100 °C
GTIN (EAN)	4008190181314	
수량	50 ST	

#### 강철



스틸 DIN 레일은 시장에서 가장 널리 사용됩니다. 금속 DIN 레일 중 스테인리스 스틸과 유사한 가장 낮은 단락 보호 기능을 제공합니다.

#### 일반 주문 데이터

유형	TS 35X15/2.3 2M/ST/ZN	버전
주문 번호	<a href="#">0498000000</a>	단자대 레일, 액세서리, 스틸, 전기 아연 도금 및 보호막 처리, 너비: 2000 mm, 높이: 35 mm, 깊이: 15 mm
GTIN (EAN)	4008190042493	
수량	20 M	