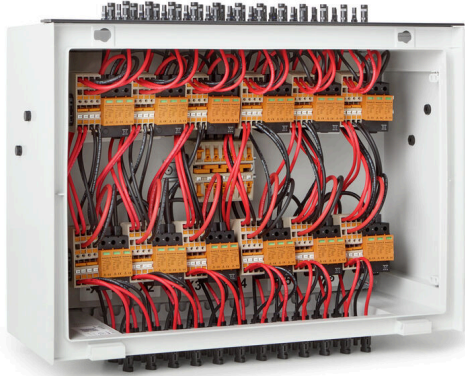


PV 124SXFXCXXV101TXPX15LWW

Weidmüller Interface GmbH & Co. KG
 Klingenbergstraße 26
 D-32758 Detmold
 Germany

www.weidmueller.com



다중 MPPT 스트링 인버터용 표준 포트폴리오
 과전압으로부터 스트링과 인버터를 보호합니다.
 긴 케이블과 스트링 인버터 입력(MPPT)을 보호하는 것은
 옥상이든 유틸리티 스케일 발전소든 태양광 플랜트가
 매끄럽게 작동하는 데 아주 중요합니다. 이를 위해
 바이드물러는 발생할 수 있는 과전압에 대해 케이블
 및/또는 DC 입력 인버터 측면을 보호하는 데 도움이
 되는 일련의 서로 다른 캐비닛들이 있는 포트폴리오를
 개발했습니다. 이러한 솔루션을 통해 설치자와 개발자는
 바이드물러의 태양광 PV 경험과 고품질 표준에 대한
 헌신을 누릴 수 있습니다. Multi-MPPT

일반 주문 데이터

버전	태양광 발전, 조립 인클로저, 접속반, 1500 V, 서지 보호 I / II, WM4C, 벽면 장착용, 가로, 스트링 인버터, 12 MPP
주문 번호	8000117002
유형	PV 124SXFXCXXV101TXPX15LWW
GTIN (EAN)	4099986756199
수량	1 items

PV 124SFXFCXXV101TXPX15LWW

Weidmüller Interface GmbH & Co. KG
Klingenbergstraße 26
D-32758 Detmold
Germany

www.weidmueller.com

기술 데이터

승인

승인



ROHS 준수

치수 및 중량

길이	300 mm	길이 (인치)	11.811 inch
높이	536 mm	높이 (인치)	21.1023 inch
너비	747 mm	폭 (인치)	29.4094 inch
순중량	30400 g		

온도

주변 온도	-20 °C...45 °C	작동 온도	-20°C to +45°C
-------	----------------	-------	----------------

환경 제품 규정 준수

RoHS 준수 상태	준수
REACH SVHC	0.1 wt% 이상의 SVHC 없음

DC 스트링 모니터링

모니터링 기능	모니터 대상 없음
---------	-----------

DC 입력

DC 입력 수	24												
결선 유형, DC 입력 케이블	WM4C 플러그인 커넥터												
결선 DC 입력 케이블(-)	WM4C 플러그인 커넥터												
최대 전력점 수 (MPP)	12												
기능성 접지 커넥터	<table border="1"> <tr> <td>케이블 인입</td> <td>케이블 인입부 수</td> <td>1</td> </tr> <tr> <td></td> <td>케이블 직경, 최소</td> <td>6 mm</td> </tr> <tr> <td></td> <td>케이블 직경, 최대</td> <td>12 mm</td> </tr> <tr> <td>와이어 결선</td> <td>결선 유형</td> <td>스크류 결선</td> </tr> </table>	케이블 인입	케이블 인입부 수	1		케이블 직경, 최소	6 mm		케이블 직경, 최대	12 mm	와이어 결선	결선 유형	스크류 결선
케이블 인입	케이블 인입부 수	1											
	케이블 직경, 최소	6 mm											
	케이블 직경, 최대	12 mm											
와이어 결선	결선 유형	스크류 결선											
입력 수	24												
도관 입구 수	1												
결선 DC 입력 케이블(+)	WM4C 플러그인 커넥터												
퓨즈 유형	퓨즈 카트리지 또는 홀더 없음												
퓨즈 유형	퓨즈 카트리지 또는 홀더 없음												

DC 전기 속성

정격 전압	1500 V	접지	VPU에서 직접
서지 보호 DC 측	1500 V 타입 I + II, 원격 접점 미포함		

DC 출력

DC 출력 케이블 결선	WM4C 플러그인 커넥터	결선 유형, DC 출력 케이블	WM4C 플러그인 커넥터
DC 출력 수	24		

PV 124SFXCXV101TXPX15LWW

Weidmüller Interface GmbH & Co. KG
 Klingenbergstraße 26
 D-32758 Detmold
 Germany

www.weidmueller.com

기술 데이터

정격 및 표준

표준 규격 IEC 61439-2 ed 3.0, EN 61439-2:2020

하우징

장착 유형 벽면 장착 보호 등급 IP65

보증

시간 간격 5년

분류

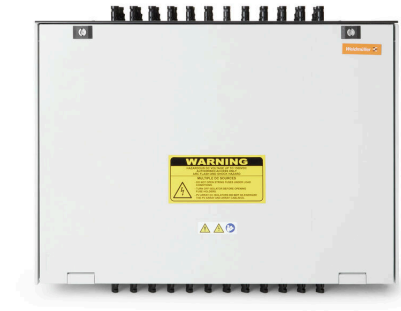
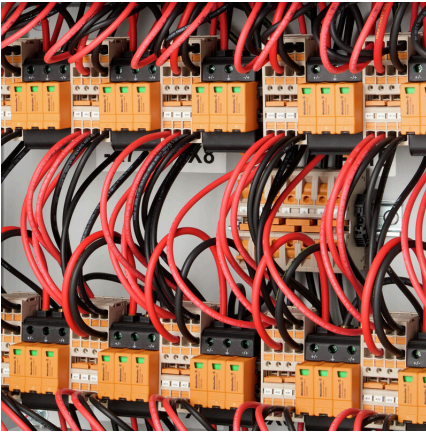
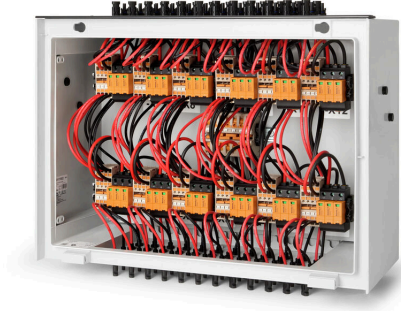
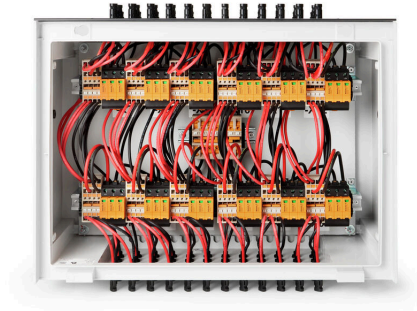
ETIM 8.0	EC003857	ETIM 9.0	EC003857
ETIM 10.0	EC003857	ECLASS 14.0	22-57-02-92
ECLASS 15.0	22-57-02-92		

PV 124SXFXCXXV101TXPX15LWW

Weidmüller Interface GmbH & Co. KG
 Klingenbergstraße 26
 D-32758 Detmold
 Germany

도면

www.weidmueller.com



Combiner Box Name Description
 PV 2 24 S0 FX CXX VX OX TXPX 15 P F ES

