

## PV 212S0F3CXXV000TA1PA15PWW

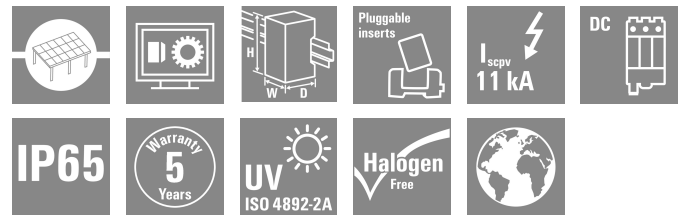
Weidmüller Interface GmbH & Co. KG

Klingenbergstraße 26

D-32758 Detmold

Germany

www.weidmueller.com



접속함 표준 포트폴리오.

태양광 파크의 스트링을 보호 및 모니터링.

바이드물러는 태양광 파크를 위한 표준 PV DC 접속함 전체 포트폴리오를 개발했습니다. 이 제품들은 그러한 목적을 위해 가장 일반적으로 사용되는 솔루션을 효율적이고 경쟁적인 방식으로 커버하기 위해 고안되었습니다.

X세대는 6개에서 최대 32개의 입력에서 모니터링 및 비모니터링 접속함에 대한 모든 범위의 제품을 제공하므로, 고객은 바이드물러의 경험과 품질에 대한 헌신의 혜택을 누릴 수 있습니다. Gen X

### 일반 주문 데이터

버전	태양광 발전, 조립 인클로저, 접속반, 1500 V, 퓨즈 홀더 포함, 서지 보호 II, 케이블 글랜드, 벽면 장착용, 스위치 디스커넥터, 세로, 전류 모니터링, 전압 모니터링, 중앙 인버터, 온도 모니터링
주문 번호	<a href="#">8000115422</a>
유형	PV 212S0F3CXXV000TA1PA15PWW
GTIN (EAN)	4099986900455
수량	1 items

기술 데이터

승인

승인



ROHS

준수

치수 및 중량

길이	300 mm	길이 (인치)	11.811 inch
높이	847 mm	높이 (인치)	33.3464 inch
너비	636 mm	폭 (인치)	25.0393 inch
순중량	22602.67 g		

온도

주변 온도	-20 °C...45 °C	작동 온도	-20°C to +45 °C
-------	----------------	-------	-----------------

환경 제품 규정 준수

RoHS 준수 상태	준수, 예외 존재
RoHS 면제(해당되거나 알려진 경우)	6c, 7a, 7cl
REACH SVHC	Lead 7439-92-1
SCIP	1d28ada4-1634-4382-8635-45f6353a6574

DC 스트링 모니터링

공급	자체 구동식	모니터링 기능	태양광 SMS, 출력 전압, 전류, 온도
전압 모니터링	태양광 SMS	온도 모니터링	태양광 SMS
전류 모니터링	태양광 SMS		

DC 입력

카트리지 퓨즈	10 x 85 mm		
퓨즈 보호	15 A, 16 A, 20 A, 25 A, 30 A, 32 A		
DC 입력 수	12		
퓨즈를 단 스트링 극	+/-		
결선 유형, DC 입력 케이블	케이블 글랜드		
결선 DC 입력 케이블(-)	스크류 결선		
퓨즈 링크 표준	gPV (EN 60269-6)		
기능성 접지 커넥터	케이블 인입	케이블 인입부 수	1
		케이블 직경, 최소	6 mm
	와이어 결선	케이블 직경, 최대	12 mm
		결선 유형	M20 케이블 글랜드
입력 수	12		
도관 입구 수	29		
DC 입력 + &	와이어 결선	결선 유형	M16 케이블 글랜드
	케이블 인입	케이블 인입부 수	24
		케이블 직경, 최소	5 mm
		케이블 직경, 최대	10 mm
결선 DC 입력 케이블(+)	스크류 결선		
퓨즈 유형	빈 퓨즈 홀더		
퓨즈 위치	양극 및 음극 입력		
퓨즈 유형	빈 퓨즈 홀더		

PV 212S0F3CXXV000TA1PA15PWW

**Weidmüller Interface GmbH & Co. KG**  
Klingenbergstraße 26  
D-32758 Detmold  
Germany

www.weidmueller.com

기술 데이터

DC 전기 속성

정격 전압	1500 V	스위칭 용량	400 A (DC21B 1500 V)
접지	VPU에서 직접	서지 보호 DC 측	1,500V 타입 II, 원격 접점 포함

DC 출력

DC 출력 케이블 결선	M10 볼트 및 너트 연결		
DC 출력 + &	와이어 결선	결선 유형	M40 케이블 글랜드
		와이어 단면, 최소	150 mm <sup>2</sup>
		와이어 단면, 최대	300 mm <sup>2</sup>
DC 출력 수	2		
보조 접점이 있는 부하 회로 차단기	아니요		

정격 및 표준

표준 규격	EN 61439-2:2011, IEC 61439-2 ed 3.0
-------	-------------------------------------

하우징

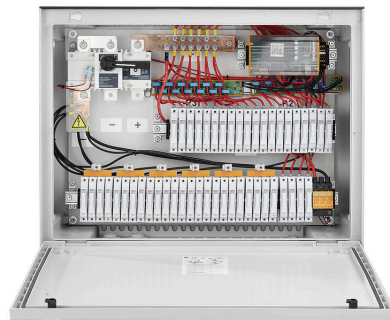
장착 유형	벽면 장착	보호 등급	IP65
-------	-------	-------	------

보증

시간 간격	5년
-------	----

분류

ETIM 8.0	EC003857	ETIM 9.0	EC003857
ETIM 10.0	EC003857	ECLASS 14.0	22-57-02-92
ECLASS 15.0	22-57-02-92		



## Combiner Box Name Description

PV 2 24 S0 FX CXX VX OX TXPX 15 P F ES

**PV 1:** PV DC L0 Industrial  
**PV 2:** PV DC L1 Industrial  
**PV 3:** PV DC L2 Industrial

**Number of inputs (01-36)**

**S0:** Switch-disconnector

S0 → Switch-Disconnector (SW)  
S1 → Switch-disconnector with remote disconnection (SW RD)  
S2 → Molded Case Circuit Breaker (MCCB)  
S3 → Motorized switch-disconnector (SW M)  
S4 → Switch-disconnector with Contactor (SW K)  
SX → No Switch-disconnector needed (N/A)

**FX:** Fuses / Fuseholders position

F0 → Fuses Both Poles  
F1 → Only Positive Fuses  
F2 → Only Negative Fuses  
F3 → Only Fuse Holders  
F4 → Only fuse holder in positive (+)  
F5 → Only fuse holder in negative (-)  
FX → No Fuse holders needed (N/A)

**CXX:** CIL Fuses Type → C 10/15/16/20/25/30/40/50/55/60/63/80 - (Example C10)

**NXX:** NH Fuses Type → N 40/50/63/80/100/125/160/200/250/315/355/400 - (Example N40)

CXX → N/A, NXX → N/A

**VX:** SPD Type

V0 → SPD Class II / V1 → SPD Class I+II / V2 → SPD Class I  
VX → No SPD needed (N/A)

**Country / Whole World**

**Floating:** YES (F) / NO

**P:** Portrait

**L:** Landscape

**10:** 1000V

**15:** 1500V

**TX:** Monitoring Device

TX → No monitoring (N/A)  
T2 → TC 16V (1kV or 1.5kV)  
T5 → TC 2x16V  
T7 → TC 16VH  
T8 → Others  
T9 → Fonnich  
TA1 → Solar SMS (25A)  
TA2 → Solar SMS (50A)  
TA3 → Solar SMS LoRaWAN (25A)  
TA4 → Solar SMS LoRaWAN (50A)

**PX:** Power Supply for (TX)

PX → No Power Supply Needed (N/A)  
P0 → Self-Powered (BKE)  
P1 → External Power Supply (PS ACDC)  
PA → Self-Powered (EE)

**OX:** Output type

OX → No holes needed (N/A)  
O0 → Cable Gland  
O1 → WM4C  
O2 → MC4  
O3 → Multivia CG

Weidmüller 