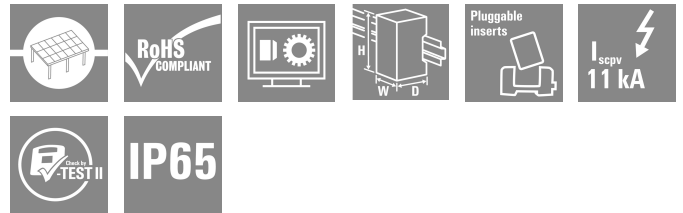
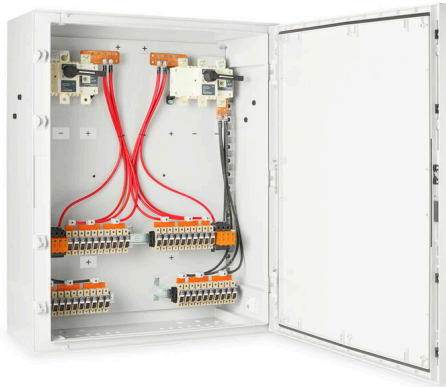


PV 210S5F3CXXV100TXPX10PWW

Weidmüller Interface GmbH & Co. KG
Klingenbergstraße 26
D-32758 Detmold
Germany

www.weidmueller.com



1 내지 12개의 MPP 추적기를 갖는 인버터에 대한 PV Next 접속함은 태양광 시스템의 DC 면을 보호하는 데 사용됩니다. 접속함은 인버터를 과전압으로부터 보호하고 유럽 지침 CLC/TS 51643-32를 준수합니다. 또한, 이러한 제품은 시스템을 역류로부터 보호할 가능성과 설치 도중 케이블을 절삭할 수 있도록 스트링을 결합시킬 수 있는 가능성을 제공합니다.

일반 주문 데이터

버전	태양광 발전, 접속반, 1000 V, 2 MPP, MPP당 입력 10개 / 출력 1개, 퓨즈 홀더 포함, 서지 보호 I / II, 스위치 디스커넥터, 케이블 글랜드, Fronius Tauro Eco 인버터용으로 설계
주문 번호	8000111137
유형	PV 210S5F3CXXV100TXPX10PWW
GTIN (EAN)	4099986935624
수량	1 items

PV 210S5F3CXXV100TXPX10PWW

Weidmüller Interface GmbH & Co. KG
Klingenbergstraße 26
D-32758 Detmold
Germany

www.weidmueller.com

기술 데이터

승인

ROHS 준수

치수 및 중량

깊이	350 mm	깊이 (인치)	13.7795 inch
부가 컴포넌트 포함 깊이	350 mm	높이	1065 mm
높이 (인치)	41.929 inch	너비	852 mm
폭 (인치)	33.5432 inch	순중량	56000 g

온도

주변 온도 -20 °C...45 °C

환경 제품 규정 준수

RoHS 준수 상태	준수, 예외 존재
RoHS 면제(해당되거나 알려진 경우)	6c
REACH SVHC	Lead 7439-92-1
SCIP	1d28ada4-1634-4382-8635-45f6353a6574

인도 시 포함

포함된 액세서리	항목	마운팅 풋
	수량	4

박스

절연재	폴리에스터 유리 섬유 강화, 폴리카보네이트	장착 유형	고정 러그
충격 저항	IEC 62262 규격 IK10	인클로저 장착	고정 러그
보호 등급	II	결선 유형 스트링	내부 단자(케이블 글랜드 피드스루 포함)

서지 보호 DC 측

표준 규격	EN 61643-31	낙뢰 테스트 전류 Iimp (10/350 μs)	6.25 kA
방전 전류, 최대 (8/20 μs)	40 kA	단락 전류 ISCPV	162.5 A
총 방전 전류 I총계 (8/20 μs)	50 kA	방전 전류 In (8/20 μs)	20 kA
요구 조건 클래스	Type I/II	총 방전 전류 I총계 (10/350 μs)	12.5 kA
PV 시스템 전압, 최대 Ucpv	1000 V	서지 보호 DC 측	1,000 V 타입 I + II
최대 연속 작동 전압 DC UCPV 모드 +/-, -/PE, +/-PE	1000 V		

일반 데이터

표준 규격	EN 61643-31	보호 등급	IP65
설치 위치	보호 실외 영역(바다에서 > 1km)		

입력

카드리지 퓨즈	10 x 38 mm
퓨즈를 단 스트링 극	+/-
퓨즈 링크 표준	gPV (EN 60269-6)
최대 전력점 수 (MPP)	2

PV 210S5F3CXXV100TXPX10PWW

Weidmüller Interface GmbH & Co. KG
Klingenbergstraße 26
D-32758 Detmold
Germany

www.weidmueller.com

기술 데이터

기능성 접지 커넥터	케이블 인입	케이블 인입부 수	1
	와이어 결선	결선 유형	스크류 단자대 커넥터
		연선, 최대 H05(07) V-K25 mm ²	
		w. 와이어 엔드 페룰, DIN 46228 pt 1, 최대	16 mm ²
도관 입구 수	10		
DC 입력 + &	와이어 결선	결선 유형	스크류 결선
		와이어 단면, 최소	1 mm ²
		와이어 단면, 최대	16 mm ²
	케이블 인입	케이블 인입부 수	10
퓨즈 유형	빈 퓨즈 홀더		
Fuses	예		
최대 DC 입력 수	최대 전력점 당 10개 입력 병렬 연결		
MPP당 문자열 입력 수	≥ 7...≤ 10		
입력 수	10		

전기적 특성

정격 DC 전압	1000 V		
정격 단기 전류 저항	정격 전류	162.5 A	
전력점당 최대 전류	135 A		
연결당 정격 DC 전류	스트링 당 전류, 최대	13.00 A	

출력

최대 DC 출력 수	최대 전력점 당 1개 출력		
DC 출력 + &	와이어 결선	결선 유형	스크류 결선

DC 부하 브레이크 스위치

전압 유형	DC	정격 임펄스 내전압	12 kV
스위치 디스커넥터 실행	외함 내 스위치	모터 드라이브 사용 가능	아니오
정격 전류에서 차단 작업 사이클 수량	200	동작 횟수	10000

중요 참고 사항

제품 정보	SCIP 번호는 납 함량이 순중량의 0.1% 이상이기 때문에 할당되었습니다. ECHA에 따른 안전한 사용 지침: 유해물질의 표시가 품목의 수명, 분해 및 폐기/재활용 단계를 포함하는 수명 주기 전반에 걸쳐 해당 품목을 안전하게 사용할 수 있도록 하기에 충분하다 Fuses are not included		
-------	--	--	--

분류

ETIM 8.0	EC003857	ETIM 9.0	EC003857
ETIM 10.0	EC003857	ECLASS 14.0	22-57-02-92
ECLASS 15.0	22-57-02-92		

입찰 사양 시트

긴 사양	Combiner box for inverters with 3 MPP tracker, suitable for protecting the DC side of a photovoltaic system according to DIN CLC/TS 51643-32. MPP1: 10 inputs, connection via M25 cable gland with multiple sealing inserts. PUSH IN connection /
------	---

single-wire, multi-wire,
with/without ferrule.
1 output, connection via
M25 cable gland with
multiple sealing inserts.
PUSH IN connection /
single-wire, multi-wire,
with/without ferrule.
MPP2 to 3:
identical to MPP1 Max.
string voltage Uoc: 1000
VDC
1 class/type I + II
combined arrester with
signal contact
Fuse holders for inputs and
outputs (fuses 10x38 to be
ordered separately)
With lockable DC load
break switch for safe
separation of the string
lines according to DIN EN
IEC 60947-3
Connection of the
signal contact via M16
cable glands (Clamping
range 5-10 mmØ) max.
conductor cross-section:
1.5 mm²
Connection of the
functional earth via M16
cable glands (Clamping
range 5-10 mmØ)
Conductor cross-section: ≥
16 mm²
Protection class: IP65
All built into a glas fibre
reinforced polyester
housing. Dimensions
HxWxD: 1065x852x350
mm
Approval according to low
voltage switchgear and
controlgear IEC 61439-1
and EN 61439-2

