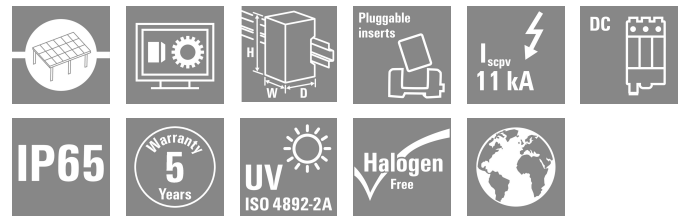
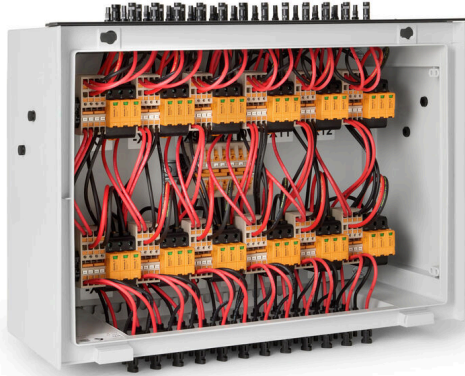


PV 124SFXCXXV001TXPX15LWW

Weidmüller Interface GmbH & Co. KG
 Klingenbergstraße 26
 D-32758 Detmold
 Germany

www.weidmuller.com



다중 MPPT 스트링 인버터용 표준 포트폴리오 과전압으로부터 스트링과 인버터를 보호합니다. 긴 케이블과 스트링 인버터 입력(MPPT)을 보호하는 것은 옥상이든 유틸리티 스케일 발전소든 태양광 플랜트가 매끄럽게 작동하는 데 아주 중요합니다. 이를 위해 바이드물러는 발생할 수 있는 과전압에 대해 케이블 및/또는 DC 입력 인버터 측면을 보호하는 데 도움이 되는 일련의 서로 다른 캐비닛들이 있는 포트폴리오를 개발했습니다. 이러한 솔루션을 통해 설치자와 개발자는 바이드물러의 태양광 PV 경험과 고품질 표준에 대한 헌신을 누릴 수 있습니다. Multi-MMPT

일반 주문 데이터

버전	태양광 발전, 조립 인클로저, 접속반, 1500 V, 서지 보호 II, WM4C, 벽면 장착용, 가로, 스트링 인버터, 12 MPP
주문 번호	8000109860
유형	PV 124SFXCXXV001TXPX15LWW
GTIN (EAN)	4099986666344
수량	1 items

PV 124SFXFCXXV001TXPX15LWW

Weidmüller Interface GmbH & Co. KG
Klingenbergstraße 26
D-32758 Detmold
Germany

www.weidmueller.com

기술 데이터

승인

승인



ROHS 준수

치수 및 중량

길이	300 mm	길이 (인치)	11.811 inch
높이	536 mm	높이 (인치)	21.1023 inch
너비	747 mm	폭 (인치)	29.4094 inch
순중량	15510.13 g		

온도

주변 온도	-20 °C...45 °C	작동 온도	-20°C to +45°C
-------	----------------	-------	----------------

환경 제품 규정 준수

RoHS 준수 상태	준수
REACH SVHC	0.1 wt% 이상의 SVHC 없음

DC 스트링 모니터링

모니터링 기능	모니터 대상 없음
---------	-----------

DC 입력

DC 입력 수	24												
결선 유형, DC 입력 케이블	WM4C 플러그인 커넥터												
결선 DC 입력 케이블(-)	WM4C 플러그인 커넥터												
최대 전력점 수 (MPP)	12												
기능성 접지 커넥터	<table border="1"> <tr> <td>케이블 인입</td> <td>케이블 인입부 수</td> <td>1</td> </tr> <tr> <td></td> <td>케이블 직경, 최소</td> <td>6 mm</td> </tr> <tr> <td></td> <td>케이블 직경, 최대</td> <td>12 mm</td> </tr> <tr> <td>와이어 결선</td> <td>결선 유형</td> <td>스크류 결선</td> </tr> </table>	케이블 인입	케이블 인입부 수	1		케이블 직경, 최소	6 mm		케이블 직경, 최대	12 mm	와이어 결선	결선 유형	스크류 결선
케이블 인입	케이블 인입부 수	1											
	케이블 직경, 최소	6 mm											
	케이블 직경, 최대	12 mm											
와이어 결선	결선 유형	스크류 결선											
입력 수	24												
도관 입구 수	1												
결선 DC 입력 케이블(+)	WM4C 플러그인 커넥터												
퓨즈 유형	퓨즈 카트리지 또는 홀더 없음												
퓨즈 유형	퓨즈 카트리지 또는 홀더 없음												

DC 전기 속성

정격 전압	1500 V	접지	VPU에서 직접
서지 보호 DC 측	1,500V 타입 II, 원격 접점 포함		

DC 출력

DC 출력 케이블 결선	WM4C 플러그인 커넥터	결선 유형, DC 출력 케이블	WM4C 플러그인 커넥터
DC 출력 수	24		

PV 124SFXCXXV001TXPX15LWW

Weidmüller Interface GmbH & Co. KG
Klingenbergstraße 26
D-32758 Detmold
Germany

www.weidmueller.com

기술 데이터

정격 및 표준

표준 규격 IEC 61439-2 ed 3.0, EN 61439-2:2020

하우징

장착 유형 벽면 장착 보호 등급 IP65

보증

시간 간격 5년

분류

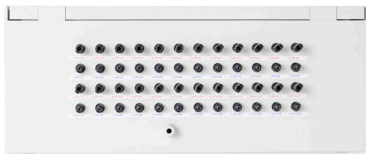
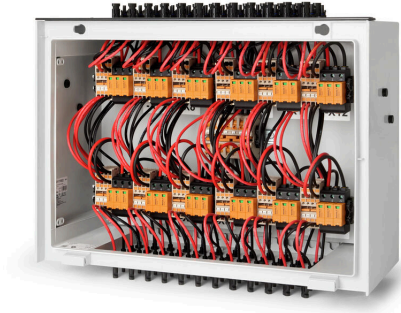
ETIM 8.0	EC003857	ETIM 9.0	EC003857
ETIM 10.0	EC003857	ECLASS 14.0	22-57-02-92
ECLASS 15.0	22-57-02-92		

PV 124SFXFCXXV001TXPX15LWW

Weidmüller Interface GmbH & Co. KG
 Klingenbergstraße 26
 D-32758 Detmold
 Germany

도면

www.weidmueller.com



Combiner Box Name Description
 PV 2 24 S0 FX CXX VX OX TXPX 15 P F ES

