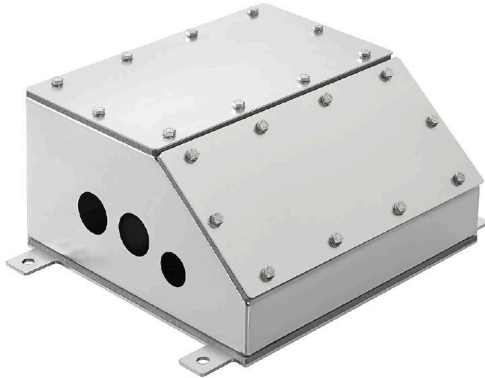


KTB FS 302915 S2N2 ANGLED BOX EDGE HV

Weidmüller Interface GmbH & Co. KG
Klingenbergstraße 26
D-32758 Detmold
Germany

www.weidmueller.com



차량용 인클로저 솔루션을 제공합니다. DC, 3상 및 AC 드라이브용 모터 결선 박스는 고전류, 고전압 제공과 동시에 완벽한 기능을 보장합니다. 공간 절약형 디자인으로 설치 공간을 효율적으로 사용할 수 있으며, 전류 부하 공차로 인해 열 발생율이 낮아 더 높은 내구성을 제공합니다. 또한, 갱웨이 결선 박스는 열차의 공급 전압을 분배하고, 강력하고 안전한 열차 전원 공급 보호 기능을 제공합니다.

일반 주문 데이터

버전	인클로저, 높이: 303 mm, 너비: 290 mm, 깊이: 157.5 mm, 글랜드 플레이트: 하단, 상단, 기본 재질: 스테인레스 스틸 1.4301(304), 미처리, 은색
주문 번호	8000092462
유형	KTB FS 302915 S2N2 ANGLED BOX EDGE HV
GTIN (EAN)	4099986672307
수량	1 items

KTB FS 302915 S2N2 ANGLED BOX EDGE HV

Weidmüller Interface GmbH & Co. KG
Klingenbergstraße 26
D-32758 Detmold
Germany

www.weidmueller.com

기술 데이터

치수 및 중량

깊이	157.5 mm	깊이 (인치)	6.2008 inch
높이	303 mm	높이 (인치)	11.9291 inch
너비	290 mm	폭 (인치)	11.4173 inch
순중량	10800 g		

온도

작동 온도	-60 °C...135 °C
-------	-----------------

환경 제품 규정 준수

RoHS 준수 상태	준수, 예외 미존재
REACH SVHC	0.1 wt% 이상의 SVHC 없음

수직 어셈블리

퓨즈 홀더 사용 가능	아니요
-------------	-----

수평 어셈블리

HV 4000	1x4	퓨즈 홀더 사용 가능	아니요
---------	-----	-------------	-----

일반 정보

커버 재질 두께	1.5 mm	플랜지 재질 두께	3 mm
박스 재질 두께	1.5 mm	작동 온도, 최대	135 °C
작동 온도, 최소	-60 °C	UL 94 가연성 등급	V-0
커버 부착	M6 육각 헤드 일자 스크류 SW10	표준 규격	EN 61373 1b, EN 45545 HL3, EN 15085 CL2
표면 마감	미처리	충격 저항	10 J 버전 표준
보호 등급	IP66, IP67	기본 재질	스테인레스 스틸 1.4301(304)
실링 자재	실리콘	글랜드 플레이트	하단, 상단
플랜지 플레이트	예		

재료 데이터

UL 94 가연성 등급	V-0	표면 마감	미처리
기본 재질	스테인레스 스틸 1.4301(304)		

일반 데이터

컬러 코드	은색	보호 등급	IP66, IP67
컬러 차트(유사)	RAL 7001		

하우징

기본 재질	스테인레스 스틸 1.4301(304)
드릴 구멍 축 A	없음
드릴 구멍 축 B	없음
참조 제품	Cardinality 1
	Reference

KTB FS 302915 S2N2 ANGLED BOX EDGE HV

Weidmüller Interface GmbH & Co. KG
Klingenbergstraße 26
D-32758 Detmold
Germany

www.weidmueller.com

기술 데이터

분류

ETIM 6.0	EC000261	ETIM 7.0	EC000261
ETIM 8.0	EC000261	ETIM 9.0	EC000261
ETIM 10.0	EC000261	ECLASS 9.0	27-18-01-01
ECLASS 9.1	27-18-92-90	ECLASS 10.0	27-18-01-01
ECLASS 11.0	27-18-01-01	ECLASS 12.0	27-18-01-01
ECLASS 13.0	27-18-01-01	ECLASS 14.0	27-18-01-01
ECLASS 15.0	27-18-01-01		