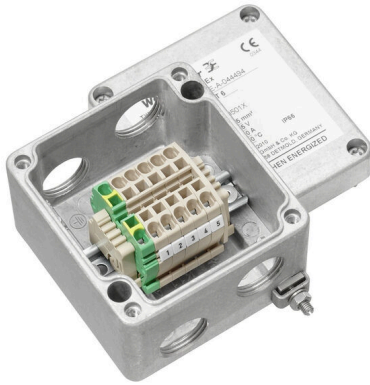


KLIPPON K11 M20ZCSS EX

Weidmüller Interface GmbH & Co. KG
 Klingenbergstraße 26
 D-32758 Detmold
 Germany

www.weidmueller.com



폭발 위험 구역 내 신호 / 전력 공급 장치 또는 분배기 설치에 사용되는 다양한 유형의 단자함이 있습니다. 터미널 박스는 0, 1, 2 및 20, 21, 22 구역의 Ex 지역에서 사용하도록 승인된 폭발 방지 장비입니다. 최신 국제 표준 Ex e, Ex ia 및 Ex tb 적합 장비로 인증을 획득했습니다. 이 단자함 제품들은 고객별로 구성되기 때문에 모든 응용 부문에 가장 적합한 솔루션입니다. 제품 개요를 이용해 필요한 용도에 맞는 솔루션을 찾아보세요! 스레드 구멍이 있거나 없는 인클로저, 적합한 장착 레일 또는 사전 맞춤 스트립 단자대 조합을 선택해 보세요. 몇 가지 제품 구성이 준비되어 있으며, 맞춤 솔루션도 정성껏 준비해 드립니다.

특징:

- 고객 요구 사항에 적합한 다양한 버전 중에서 선택할 수 있습니다.
- IECEx, ATEX 외에 추가적인 국제 승인도 선택 가능
- Klippon® 브랜드의 확립된 기본 제품을 이용하여 향상된 품질 확보

일반 주문 데이터

버전	단자함, ATEX II 2GD T85°C Ex e II T6, KLIPPON K11 EX, KL SET 5Z2.5 S드릴 구멍 축 A: 2 x M20x1.5, 드릴 구멍 축 B: 2 x M20x1.5
주문 번호	8000004208
유형	KLIPPON K11 M20ZCSS EX
GTIN (EAN)	4032248986514
수량	1 items

KLIPPON K11 M20ZCSS EX

Weidmüller Interface GmbH & Co. KG
 Klingenbergstraße 26
 D-32758 Detmold
 Germany

www.weidmueller.com

기술 데이터

승인

ROHS 준수

치수 및 중량

깊이	57 mm	깊이 (인치)	2.2441 inch
높이	80 mm	높이 (인치)	3.1496 inch
너비	75 mm	폭 (인치)	2.9527 inch
순중량	380 g		

환경 제품 규정 준수

RoHS 준수 상태: 준수, 예외 미존재
 REACH SVHC: 0.1 wt% 이상의 SVHC 없음

인클로저 인증 번호

인증 번호 단자함(ATEX): IBExU12ATEX1145 X 인증 번호 단자함(IECEx): IECEx IBE 13.0002X

재료 데이터

표면 마감: 미처리 기본 재질: 알루미늄 AISi12

일반 데이터

보호 등급: IP66, IP67

표준 기능

버전: ATEX II 2GD T85°C Ex e II T6 참조 제품: [KLIPPON K11 EX, KL SET 5Z2.5 S](#)

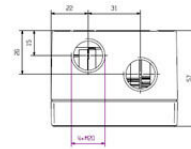
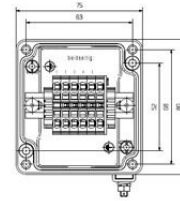
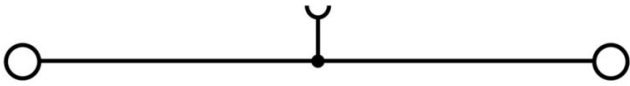
하우징

기본 재질: 알루미늄 AISi12 드릴 구멍 측 A: 2 x M20x1.5
 드릴 구멍 측 B: 2 x M20x1.5

분류

ETIM 8.0: EC002503 ETIM 9.0: EC002503
 ETIM 10.0: EC002503 ECLASS 14.0: 27-18-05-02
 ECLASS 15.0: 27-18-05-02

도면



KLIPPON K11 M20ZCSS EX

Weidmüller Interface GmbH & Co. KG
 Klingenbergstraße 26
 D-32758 Detmold
 Germany

www.weidmueller.com

액세서리

플라스틱 블랭킹 플러그 Ex e/i 7 J(줄)



제품 포트폴리오에는 다양한 용도로 사용 가능한 케이블 글랜드 외에도 플러그, 압력 보상 요소, 어댑터, 그리고 록넛트, 씰링 링, 플랫 와셔 및 접지 링 등 관련 액세서리도 포함되어 있습니다.

일반 주문 데이터

유형	VP M20 EX SI 7J	버전	
주문 번호	2066730000		
GTIN (EAN)	4050118415346		
수량	100 ST		
		버전	VPK EX 7J(Ex 블랭킹 플러그, 플라스틱, 7J), 블랭킹 플러그, 피 쇄형, M 20, 11 mm, IP54, IP66, IP67, IP68 - 5 bar(30분), 폴리amide 6

KSG BN O NI - 네오프렌 실이 있는 니켈 도금 버전



KSG는 피복이 없는 케이블과 라인의 결선용으로만 사용됩니다. 케이블 글랜드와 함께 네오프렌 실을 주문했다면 -35°C ~ +90°C의 온도 범위에서 이 실을 사용할 수 있습니다. 실리콘 실을 사용하는 경우에는 -60°C ~ +180°C의 온도 범위가 가능합니다. 제공 품목에 포함된 O-링과 케이블 글랜드는 같은 재료로 만들어져 있습니다. 이 실링을 사용하는 경우 수중 25 m 깊이(2.5 bar의 압력)에서 IP66 또는 IP68 보호가 보장됩니다. KSG는 내압 방폭(Ex d) 밀봉 및 안전증 방폭(Ex e) 구조에서 사용하도록 허가되었습니다.

일반 주문 데이터

유형	KSG M20 BN O NI 2 G20	버전	
주문 번호	1911560000		
GTIN (EAN)	4032248539604		
수량	20 ST		
		버전	KSG(Klippon 표준 Ex 케이블 글랜드), 케이블 글랜드, 직선, M 20, 16 mm, OD min. 9.6 - OD max. 14 mm, ID min. 9.40 - ID max. 14.00 mm, IP66, IP68 - 2.5 bar, 황동, 니켈 도금

외부 스레드 M20



ADAP 시리즈 어댑터는 Ex 장비에서 미사용 입력부를 채우는 용도로 유연성과 다목적성을 제공하며, 내염 (Flameproof) Ex d 및 안전성 강화(Increased Safety) Ex e 방폭 및 IP66/67/68 진입율을 유지합니다.

일반 주문 데이터

유형	ADAP EX M20-M16	버전	
주문 번호	1737560000		
GTIN (EAN)	4008190957599		
수량	1 ST		
		버전	ADAP(어댑터, 확장 및 축소), 어댑터, M 20, M 16, IP54, 황동, 니켈 도금