

## KLIPPON K41 M25WCSS EX

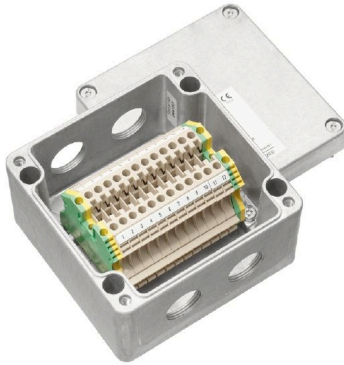
Weidmüller Interface GmbH & Co. KG

Klingenbergstraße 26

D-32758 Detmold

Germany

www.weidmueller.com



폭발 위험 구역 내 신호 / 전력 공급 장치 또는 분배기 설치에 사용되는 다양한 유형의 단자함이 있습니다. 터미널 박스는 0, 1, 2 및 20, 21, 22 구역의 Ex 지역에서 사용하도록 승인된 폭발 방지 장비입니다. 최신 국제 표준 Ex e, Ex ia 및 Ex tb 적합 장비로 인증을 획득했습니다. 이 단자함 제품들은 고객별로 구성되기 때문에 모든 응용 부문에 가장 적합한 솔루션입니다. 제품 개요를 이용해 필요한 용도에 맞는 솔루션을 찾아보세요! 스레드 구멍이 있거나 없는 인클로저, 적합한 장착 레일 또는 사전 맞춤 스트립 단자대 조합을 선택해 보세요. 몇 가지 제품 구성이 준비되어 있으며, 맞춤 솔루션도 정성껏 준비해 드립니다.

특징:

- 고객 요구 사항에 적합한 다양한 버전 중에서 선택할 수 있습니다.
- IECEx, ATEX 외에 추가적인 국제 승인도 선택 가능
- Klippon® 브랜드의 확립된 기본 제품을 이용하여 향상된 품질 확보

### 일반 주문 데이터

버전	단자함, ATEX II 2GD T85°C Ex e II T6, KLIPPON K41 EX, KL SET 12W4 S드릴 구멍 측 A: 2 x M25x1.5, 드릴 구멍 측 B: 2 x M25x1.5
주문 번호	<a href="#">8000003589</a>
유형	KLIPPON K41 M25WCSS EX
GTIN (EAN)	4032248986613
수량	1 items

# KLIPPON K41 M25WCSS EX

**Weidmüller Interface GmbH & Co. KG**  
Klingenbergstraße 26  
D-32758 Detmold  
Germany

www.weidmueller.com

## 기술 데이터

### 승인

ROHS 준수

### 치수 및 중량

깊이	81 mm	깊이 (인치)	3.189 inch
높이	120 mm	높이 (인치)	4.7244 inch
너비	122 mm	폭 (인치)	4.8031 inch
순중량	1220 g		

### 환경 제품 규정 준수

RoHS 준수 상태 준수, 예외 미존재  
REACH SVHC 0.1 wt% 이상의 SVHC 없음

### 인클로저 인증 번호

인증 번호 단자함(ATEX) IBExU12ATEX1145 X 인증 번호 단자함(IECEx) IECEx IBE 13.0002X

### 재료 데이터

표면 마감 미처리 기본 재질 알루미늄 AlSi12

### 일반 데이터

보호 등급 IP66, IP67

### 표준 기능

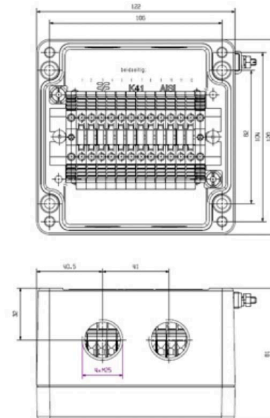
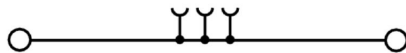
버전 ATEX II 2GD T85°C Ex e II T6 참조 제품 [KLIPPON K41 EX](#)

### 하우징

기본 재질	알루미늄 AlSi12	드릴 구멍 측 A	2 x M25x1.5
드릴 구멍 측 B	2 x M25x1.5		

### 분류

ETIM 8.0	EC002503	ETIM 9.0	EC002503
ETIM 10.0	EC002503	ECLASS 14.0	27-18-05-02
ECLASS 15.0	27-18-05-02		



## KLIPPON K41 M25WCSS EX

**Weidmüller Interface GmbH & Co. KG**  
Klingenbergstraße 26  
D-32758 Detmold  
Germany

www.weidmueller.com

## 액세서리

### KSG BN O NI - 네오프렌 실이 있는 니켈 도금 버전



KSG는 피복이 없는 케이블과 라인의 결선용으로만 사용됩니다. 케이블 글랜드와 함께 네오프렌 실을 주문했다면 -35°C ~ +90°C의 온도 범위에서 이 실을 사용할 수 있습니다. 실리콘 실을 사용하는 경우에는 -60°C ~ +180°C의 온도 범위가 가능합니다. 제공 품목에 포함된 O-링과 케이블 글랜드는 같은 재료로 만들어져 있습니다. 이 실링을 사용하는 경우 수중 25 m 깊이(2.5 bar의 압력)에서 IP66 또는 IP68 보호가 보장됩니다. KSG는 내압 방폭(Ex d) 밀봉 및 안전증 방폭(Ex e) 구조에서 사용하도록 허가되었습니다.

#### 일반 주문 데이터

유형	KSG M25 BN O NI 2 G25	버전
주문 번호	<a href="#">1911570000</a>	KSG(Klippon 표준 Ex 케이블 글랜드), 케이블 글랜드, 직선, M 25, 16
GTIN (EAN)	4032248539710	mm, OD min. 13.5 - OD max. 20 mm, ID min. 13.50 - ID max. 20.00
수량	20 ST	mm, IP66, IP68 - 2.5 bar, 황동, 니켈 도금

### 플라스틱 블랭킹 플러그 Ex e/i 7 J(줄)



제품 포트폴리오에는 다양한 용도로 사용 가능한 케이블 글랜드 외에도 플러그, 압력 보상 요소, 어댑터, 그리고 록넛트, 실링 링, 플랫 와셔 및 접지 링 등 관련 액세서리도 포함되어 있습니다.

#### 일반 주문 데이터

유형	VP M25 EX SI 7J	버전
주문 번호	<a href="#">2066740000</a>	VPK EX 7J(Ex 블랭킹 플러그, 플라스틱, 7J), 블랭킹 플러그, 펌프형, M
GTIN (EAN)	4050118415360	25, 10 mm, IP54, IP66, IP67, IP68 - 5 bar(30분), 폴리아미드 6
수량	50 ST	

### 외부 스레드 M25



ADAP 시리즈 어댑터는 Ex 장비에서 미사용 입력부를 채우는 용도로 유연성과 다목적성을 제공하며, 내염(Flameproof) Ex d 및 안전성 강화(Increased Safety) Ex e 방폭 및 IP66/67/68 진입을 유지합니다.

#### 일반 주문 데이터

유형	ADAP EX M25-M16	버전
주문 번호	<a href="#">1737550000</a>	ADAP(어댑터, 확장 및 축소), 어댑터, M 25, M 16, IP54, 황동, 니켈
GTIN (EAN)	4008190957582	도금
수량	1 ST	

## KLIPPON K41 M25WCSS EX

**Weidmüller Interface GmbH & Co. KG**  
 Klingenbergstraße 26  
 D-32758 Detmold  
 Germany

[www.weidmueller.com](http://www.weidmueller.com)

## 액세서리

유형	ADAP EX M25-M20	버전
주문 번호	<a href="#">1737710000</a>	ADAP(어댑터, 확장 및 축소), 어댑터, M 25 ,M 20, IP54, 황동, 니켈
GTIN (EAN)	4008190957735	도금
수량	1 ST	