

ACT20P-VMR-3PH-ILP-H-P

Weidmüller Interface GmbH & Co. KG

Klingenbergstraße 26
D-32758 Detmold
Germany

www.weidmueller.com



ACT20P: 유연한 솔루션

- 정밀하고 기능이 뛰어난 신호 컨버터
- 릴리스 레버를 통한 간편한 조작

일반 주문 데이터

버전	제한값 모니터링, 입력 : 3 phase, 출력 : 2 x 릴레이
주문 번호	7760054361
유형	ACT20P-VMR-3PH-ILP-H-P
GTIN (EAN)	4050118559750
수량	1 items

기술 데이터

승인

승인



ROHS	준수
UL File Number Search	UL 웹사이트
인증 번호(cURus)	E469563

치수 및 중량

깊이	114.3 mm	깊이 (인치)	4.5 inch
높이	117 mm	높이 (인치)	4.6063 inch
너비	22.5 mm	폭 (인치)	0.8858 inch
순중량	140 g		

온도

보관 온도	-40 °C...85 °C	작동 온도	-20 °C...60 °C
작동 온도에서 습도	0 ~ 95 %(응결 없음)	습도	5...85 % 상대 습도, 비응축

장애 확률

SIL(IEC 61508 준수)	없음
-------------------	----

환경 제품 규정 준수

RoHS 준수 상태	준수, 예외 존재
RoHS 면제(해당되거나 알려진 경우)	7a, 7cl
REACH SVHC	Lead 7439-92-1
SCIP	2f6dd957-421a-46db-a0c2-cf1609156924

입력

수량 입력	1	유형	3상 또는 3상 + 0 컨덕터, AC 전압
입력 전압	180...500 VAC	입력 저항, 전압	≥1,8MΩ

출력

출력 수	2
------	---

출력(디지털)

정격 스위칭 전류	5 A	디지털 출력 수	2
최대 스위칭 전압, AC	250 V	최대 스위칭 전압, DC	30 V
히스테리시스	5 % @ 단 비대칭	유형	2 x 1 - or 1 x 2 changeover contact relay, 릴레이 극성 변환 가능
켜기 지연	0...10 s, 구성 가능	알람 기능	상하단 한계값, 윈도우 범위, 홀딩 기능 활성화 가능, 상 오류, 상 시퀀스, 비대칭, 알람 지연: 0...10 s
스위칭 임계값	조정 가능, 최소 = 50...100% x U정격 입력 전압 (저전압 경보), 최대 = 70...		

ACT20P-VMR-3PH-ILP-H-P

Weidmüller Interface GmbH & Co. KG
Klingenbergstraße 26
D-32758 Detmold
Germany

www.weidmueller.com

기술 데이터

120% x U정격 입력 전압
(과전압 경보)

일반 데이터

반복 정확도	2% *U정격 전압	정확도	3% *U정격 전압
보호 등급	IP20	공급 전압	전압 측정 입력으로부터 공급
장기 드리프트	0.1 % / 10.000 h	스텝 반응 시간	≤ 100 ms
장착 레일	TS 35	전력 소비	≤ 3VA, <2 W
온도 계수	350 ppm/K	공칭 소비 전력	1.5 VA
구성	DIP 스위치 및 전위차계	작동 고도	≤ 2000 m

절연 조정

임펄스 내전압	6 kV (input - output), 4 kV (output 1 - output 2), 1.2/50 µs	EMC 표준	EN 61326-1
테스트 전압	0.5 kV	서지 전압 범주	III
오염 심각도	2	갈바닉 절연	입력/출력/공급/릴레이 간
절연 전압	2.5 kV (입력/출력)	정격 전압	600 VAC (input - output), 300 VAC (output 1 - output 2)

결선 데이터

결선 유형	PUSH IN	조임 토크, 최소	0.4 Nm
조임 토크, 최대	0.6 Nm	클램프 범위, 정격 결선	2.5 mm ²
클램프 범위, 최소	0.5 mm ²	클램프 범위, 최대	2.5 mm ²
결선 단면규격 AWG, 최소	AWG 26	결선 단면규격 AWG, 최대	AWG 14

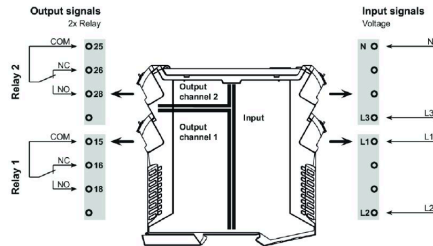
부품 설명

제품 설명	<p>ACT20P-VMR-3PH-ILP-H는 3상 전압 셋포인트 한도 모니터 릴레이(3상 또는 3상 플러스 제로 도체)입니다. 이 장치에는 입력 측정 회로를 통해 전력이 공급됩니다. 이 장치에는 상 비대칭, 상 손실, 상 시퀀스 오류 및 상 각도 오류 발생 시, 사전 설정 전압 한도값을 초과하거나 그 아래로 떨어지는 경우 알림을 발생시키는 2개의 별도 릴레이 출력이 포함되어 있습니다. 알림은 일정 시간이 지난 후 발생하도록 설정할 수 있습니다.</p> <p>특징</p> <ul style="list-style-type: none"> • 입력 측정 회로에서의 공급 • DIP 스위치, 전위차계 및 회전식 스위치를 이용한 전면 수동 구성 • 다양한 알림 기능: 상 비대칭, 상 손실, 상 시퀀스 오류, 상 각도 오류, 알림 지연, 상한/하한 값 알림, 창 알림 • 전면 LED가 작동 상태 및 오작동 표시. • 입력, 출력 1 및 출력 2 사이의 3 방향 전기적 절연. 		
-------	---	--	--

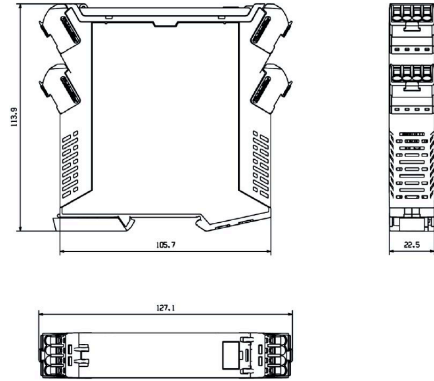
분류

ETIM 8.0	EC002654	ETIM 9.0	EC002654
ETIM 10.0	EC002654	ECLASS 14.0	27-21-01-22
ECLASS 15.0	27-21-01-22		

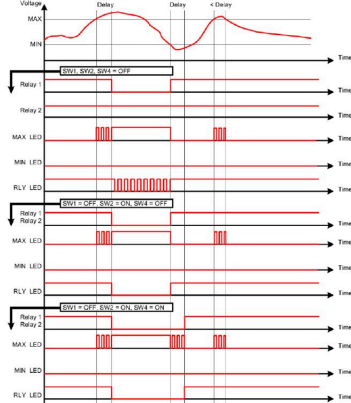
Connection diagram



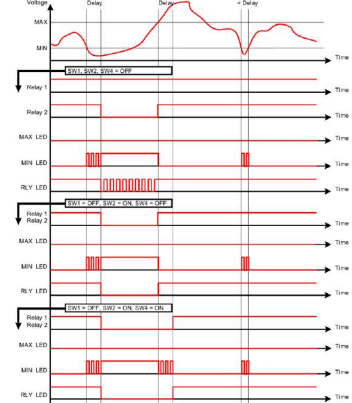
치수 도면



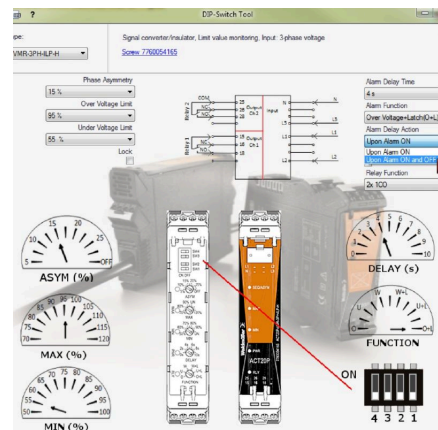
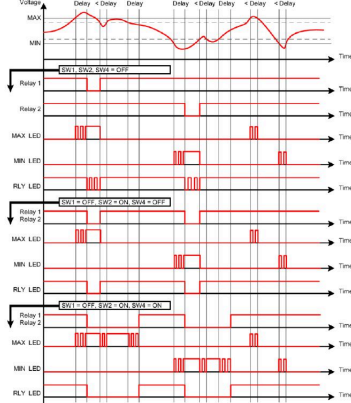
Overvoltage alarm (O)



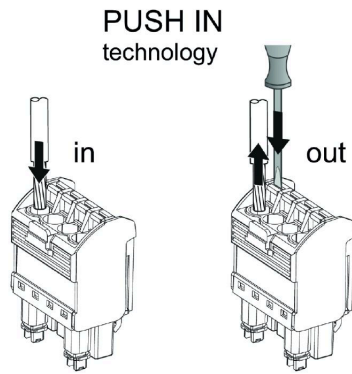
Undervoltage alarm (U)



Window alarm (W)



example for DIP switch setting (with ACT20 tool)



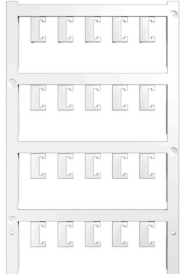
ACT20P-VMR-3PH-ILP-H-P

Weidmüller Interface GmbH & Co. KG
Klingenbergstraße 26
D-32758 Detmold
Germany

www.weidmueller.com

액세서리

블랭크



ESG는 실제 테스트를 거친 MultiCard 형식의 마커로, 수많은 잘 알려진 전기 장치에 사용할 수 있습니다. 따라서 고대비 형태의 고품질 장치 마킹이 가능합니다.

Siemens, ABB, Beckhoff 등 다양한 제조사 장치용으로 다양한 유형의 제품이 마련되어 있습니다.

장점 요약:

- 범용 태그, 자체 접착식 또는 클립온 태그, 유형에 따라 다름
- 정렬된 장치(예: 회로 차단기)의 경우, 태그 레일에 클립핑할 수 있는 ESG 마커를 공급합니다.
- 사양에 따른 개별 레이저 품질 인쇄

맞춤 인쇄용: 귀하의 라벨링 사양에 대한 바이드물러의 라벨링 소프트웨어 M-Print PRO 또는 M-Print PRO Online(미설치)의 파일을 보내주십시오.

일반 주문 데이터

유형	ESG 6.6/20 BHZ 5.00/04	버전
주문 번호	1082540000	ESG, 디바이스 마커 x 20 mm, PA 66, 컬러 코드: 흰색, 플러그형
GTIN (EAN)	4032248845439	
수량	200 ST	
유형	ESG 8/13.5/43.3 SAI AU	버전
주문 번호	1912130000	ESG, 디바이스 마커 x 13.5 mm, PA 66, 컬러 코드: 투명, 플러그형
GTIN (EAN)	4032248541164	
수량	5 ST	