

**ACT20P-RTI-2AO-S**

**Weidmüller Interface GmbH & Co. KG**  
 Klingenbergstraße 26  
 D-32758 Detmold  
 Germany

www.weidmueller.com

그림과 유사



ACT20P: 유연한 솔루션

- 정밀하고 기능이 뛰어난 신호 컨버터
- 릴리스 레버를 통한 간편한 조작

일반 주문 데이터

|            |  |
|------------|--|
| 버전         | 온도 컨버터, 신호 듀플리케이터/절연기, 입력 : 온도, PT100, 출력 : 2 x 0(4) - 20 mA |
| 주문 번호      | <a href="#">7760054236</a>                                   |
| 유형         | ACT20P-RTI-2AO-S   |
| GTIN (EAN) | 6944 169696442   |
| 수량         | 1 items  |

### 기술 데이터

#### 승인

승인



ROHS 준수

#### 치수 및 중량

|     |         |         |             |
|-----|---------|---------|-------------|
| 길이  | 114 mm  | 길이 (인치) | 4.4882 inch |
| 높이  | 117 mm  | 높이 (인치) | 4.6063 inch |
| 너비  | 12.5 mm | 폭 (인치)  | 0.4921 inch |
| 순중량 | 115 g   |         |             |

#### 온도

|       |                |       |                |
|-------|----------------|-------|----------------|
| 보관 온도 | -40 °C...85 °C | 작동 온도 | -20 °C...60 °C |
| 습도    | 5 ~ 95%, 응결 없음 |       |                |

#### 환경 제품 규정 준수

|                       |                                      |
|-----------------------|--------------------------------------|
| RoHS 준수 상태            | 준수, 예외 존재                            |
| RoHS 면제(해당되거나 알려진 경우) | 7a, 7cI                              |
| REACH SVHC            | Lead 7439-92-1                       |
| SCIP                  | 2f6dd957-421a-46db-a0c2-cf1609156924 |

#### 입력

|              |                               |          |   |
|--------------|-------------------------------|----------|---|
| 센서           | 2-/3-wire, PT100, Cu50, Cu100 | 수량 입력    | 1   |
| 측정 회로의 라인 저항 | ≤ 50 Ω                        | 온도 입력 범위 | 구성 가능, PT100: -200...+850 °C, 최소 측정 범위 10°C (RTD) |

#### 출력

|       |                          |               |                        |
|-------|--------------------------|---------------|------------------------|
| 출력 수  | 2                        | 부하 임피던스 전류 유형 | 채널당, ≤ 300 Ω           |
| 단선 감지 | Yes, 출력 값: > 22 mA       |               | 액티브, 연결된 제어는 수동이어야 합니다 |
| 출력 전류 | 조정 가능, 2 x 0 (4)...20 mA |               |                        |

#### 일반 데이터

|        |   |          |            |
|--------|---|----------|------------|
| 정확도    | 끝값의 0.2 °C / 0.1%   | 보호 등급    | IP20       |
| 공급 전압  | 24 V DC ± 20 %  | 스텝 반응 시간 | ≤ 1s       |
| 전류 소비량 | <65 mA @ IOU = 20 mA  | 장착 레일    | TS 35      |
| 전력 소비  | 약 1.5 W   | 온도 계수    | ≤ 100ppm/K |
| 구성     | 무료 소프트웨어 ACT20P<br>공구 팩 포함, 구성 어댑터<br>8978580000 CBX200<br>USB 필요, + 2907490000<br>ADAPTER CBX200 - MINI<br>USB | 작동 고도    | ≤ 2000 m   |

## ACT20P-RTI-2AO-S

**Weidmüller Interface GmbH & Co. KG**  
 Klingenbergstraße 26  
 D-32758 Detmold  
 Germany

www.weidmueller.com

# 기술 데이터

### 절연 조정

|         |                  |          |            |
|---------|------------------|----------|------------|
| 임펄스 내전압 | 4 kV(1.2/50 µs)  | EMC 표준   | EN 61326-1 |
| 테스트 전압  | 0.3 kV           | 서지 전압 범주 | III        |
| 오염 심각도  | 2                | 갈바닉 절연   | 입력/출력/공급 간 |
| 절연 전압   | 2 kV 입력/출력/전원 공급 | 정격 전압    | 300 V      |

### 결선 데이터

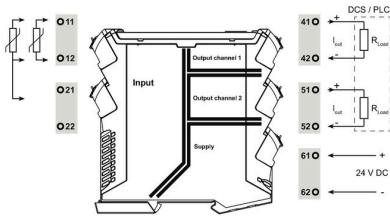
|                 |                     |                 |                     |
|-----------------|---------------------|-----------------|---------------------|
| 결선 유형           | 스크류 결선              | 조임 토크, 최대       | 0.6 Nm              |
| 클램프 범위, 정격 결선   | 2.5 mm <sup>2</sup> | 클램프 범위, 최소      | 0.5 mm <sup>2</sup> |
| 클램프 범위, 최대      | 2.5 mm <sup>2</sup> | 결선 단면규격 AWG, 최소 | AWG 30              |
| 결선 단면규격 AWG, 최대 | AWG 14              |                 |                     |

### 분류

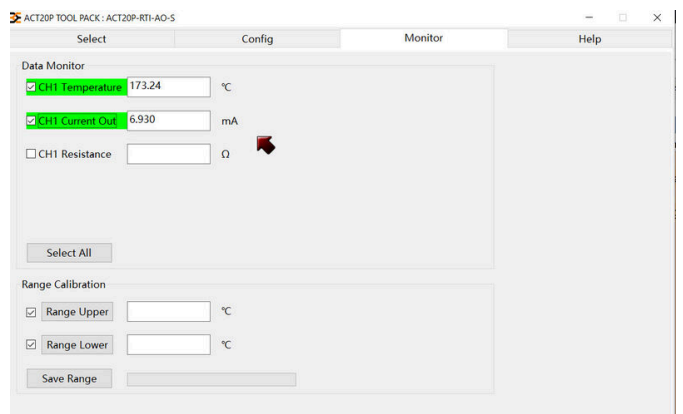
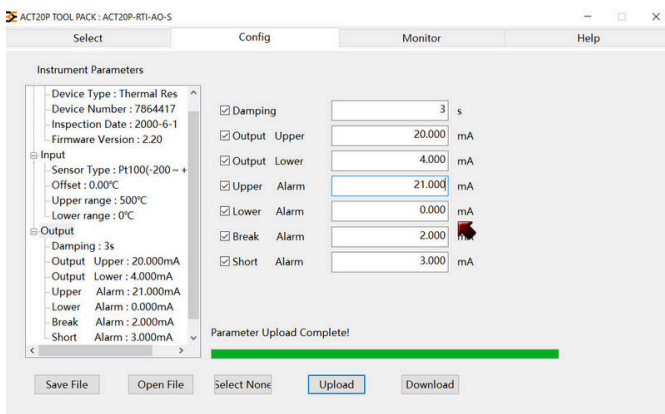
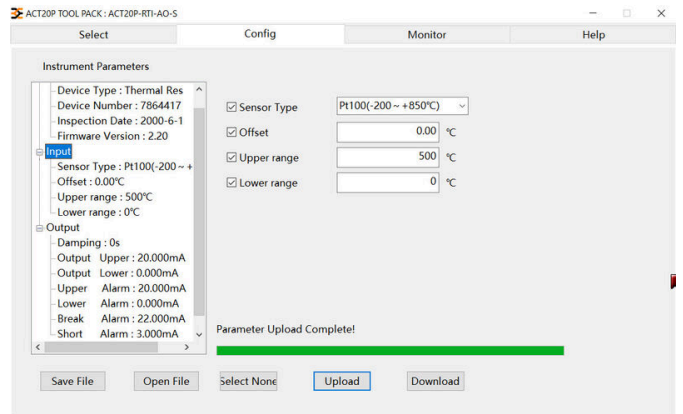
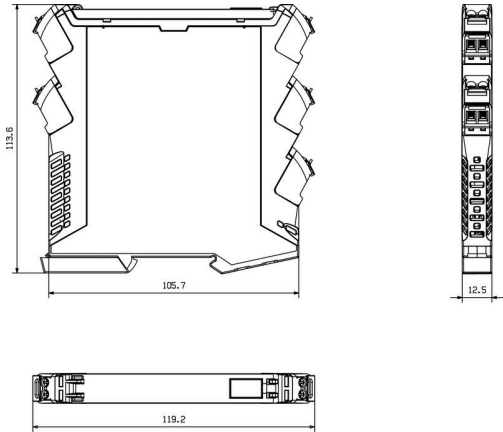
|             |             |             |             |
|-------------|-------------|-------------|-------------|
| ETIM 8.0    | EC002919    | ETIM 9.0    | EC002919    |
| ETIM 10.0   | EC002919    | ECLASS 14.0 | 27-21-01-29 |
| ECLASS 15.0 | 27-21-01-29 |             |             |

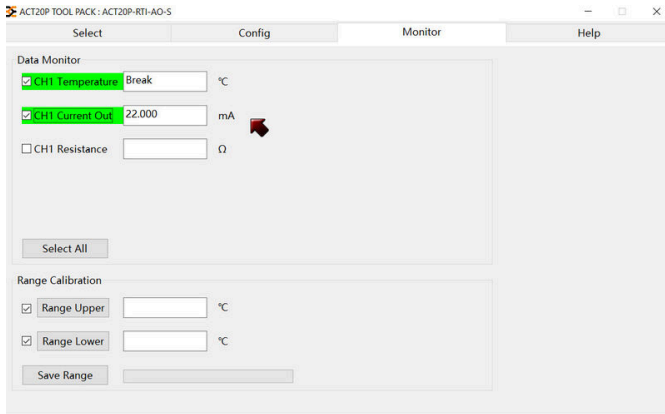
도면

Connection diagram



치수 도면





## ACT20P-RTI-2AO-S

**Weidmüller Interface GmbH & Co. KG**  
 Klingenbergstraße 26  
 D-32758 Detmold  
 Germany

## 액세서리

www.weidmueller.com

### 블랭크



ESG는 실제 테스트를 거친 MultiCard 형식의 마커로, 수많은 잘 알려진 전기 장치에 사용할 수 있습니다. 따라서 고대비 형태의 고품질 장치 마킹이 가능합니다.

Siemens, ABB, Beckhoff 등 다양한 제조사 장치용으로 다양한 유형의 제품이 마련되어 있습니다.

장점 요약:

- 범용 태그, 자체 접착식 또는 클립온 태그, 유형에 따라 다름
- 정렬된 장치(예: 회로 차단기)의 경우, 태그 레일에 클립핑할 수 있는 ESG 마커를 공급합니다.
- 사양에 따른 개별 레이저 품질 인쇄

맞춤 인쇄용: 귀하의 라벨링 사양에 대한 바이드물러의 라벨링 소프트웨어 M-Print PRO 또는 M-Print PRO Online(미설치)의 파일을 보내주십시오.

### 일반 주문 데이터

|            |                            |  |
|------------|----------------------------|--|
| 유형         | ESG 6.6/20 BHZ 5.00/04     | 버전   |
| 주문 번호      | <a href="#">1082540000</a> | ESG, 디바이스 마커 x 20 mm, PA 66, 컬러 코드: 흰색, 플러그형   |
| GTIN (EAN) | 4032248845439              |  |
| 수량         | 200 ST                     |  |
| 유형         | ESG 8/13.5/43.3 SAI AU     | 버전   |
| 주문 번호      | <a href="#">1912130000</a> | ESG, 디바이스 마커 x 13.5 mm, PA 66, 컬러 코드: 투명, 플러그형 |
| GTIN (EAN) | 4032248541164              |  |
| 수량         | 5 ST                       |  |

### 구성 인터페이스



### 일반 주문 데이터

|            |                            |    |
|------------|----------------------------|----|
| 유형         | CBX200 USB                 | 버전 |
| 주문 번호      | <a href="#">8978580000</a> |    |
| GTIN (EAN) | 4032248813759              |    |
| 수량         | 1 ST                       |    |
| 유형         | ADAPTER CBX200 - MINI U... | 버전 |
| 주문 번호      | <a href="#">2907490000</a> |    |
| GTIN (EAN) | 4099986188617              |    |
| 수량         | 1 ST                       |    |