



### 에너지 미터 - BasicLine

#### 에너지 데이터 계측의 핵심 기능

BasicLine 장치는 단상 또는 3상 부하의 전력 특성을 측정합니다.

이러한 목적에 따라 시스템의 에너지 수요 투명성을 위해 기본 값이 제공됩니다.

필수 값은 유닛에 바로 표시되며 네트워크를 통해 송수신됩니다.

바이드물러의 장치는 핫레일 상단 또는 전면 패널 장착에 적합합니다.

핵심 기능에 중점을 둔 BasicLine 장치는 매우 우수한 비용 대비 효과를 자랑합니다.

해당 장치들은 이제 MID 인증을 획득했으며, 모드버스 RTU, 모드버스 TCP 및 MBUS 통신 모듈을 지원합니다.

### 일반 주문 데이터

버전	Power measurement/display for 1-, 3-phase mains, use of CT, pulse output, digital input/output, Modbus RTU
주문 번호	<a href="#">7760051005</a>
유형	EM220-RTU-4DI2DO
GTIN (EAN)	6944169818219
수량	1 items

## 기술 데이터

### 승인

승인



ROHS

준수

### 치수 및 중량

길이	74 mm	길이 (인치)	2.9134 inch
높이	96 mm	높이 (인치)	3.7795 inch
너비	96 mm	폭 (인치)	3.7795 inch
순중량	360 g		

### 온도

보관 온도	-40 °C...70 °C	작동 온도	-25 °C...55 °C
습도	0 ~ 90 %(응결 없음)		

### 환경 제품 규정 준수

RoHS 준수 상태	준수, 예외 존재
RoHS 면제(해당되거나 알려진 경우)	7a, 7cl
REACH SVHC	Lead 7439-92-1

### 기술 데이터

디스플레이 값	전압, 전류 측정값, 피상 전력, 무효 전력, 역률, 주파수, 활성 전력 수요 가져오기/내보내기, 활성 에너지 총 가져오기/내보내기, 반응 에너지 총 가져오기/내보내기, 총 시스템 전원 수요	버전	1상, 3상 main 전력 측정/디스플레이, CT 사용, 펄스 출력, 디지털 입력/출력,, Modbus RTU
장착 유형	전면 패널 장착	보호 등급	전면 패널: IP51, IP20
오염 심각도	2	정격 전류	전류 변압기를 통해 1A/5A
역률 입력	± 0.01	최대 전류	5000 A
디스플레이 모니터링(모니터)	LCD	측정 범위, 전압 L-N, AC	50...345 V
측정 범위, 전압 L-L, AC	50...600 V	서지 전압 범주	III
공급 전압	75...270 V AC, 100...380 V DC	3-와이어 시스템	예
4-와이어 시스템	예	샘플링 주파수 50/60 Hz	14.4 kHz
연속 측정	예	초당 측정 결과	1 s
전류 측정 채널	3	전압 측정 정확도	0.5 %
전류 측정 정확도	0.5 %	활성 에너지에 대한 측정 정확도 (kWh, .../5 A)	Class 0.5S (IEC 62053-22), Class 0.5 (IEC 61557-12)
클럭	예		

### 입/출력

입력 유형	3상 AC(3P, 3P +N), 변류기의 2차측 0-1 A 또는 0-5 A	디지털 출력 구성 방식	예
디지털 입력 수	4	디지털 출력 수	2
온도 입력	아니요		

## 기술 데이터

### 통신

패리티	모두 아님, 짝수, 홀수	중지 비트	1, 2
인터페이스	RS485	프로토콜	Modbus RTU

### 측정전류 입력

하우징 기본 재질	플라스틱	정격 전류	전류 변압기를 통해 1A/5A
전류 측정 채널	3	전류 측정 정확도	0.5 %
최대 전류	5000 A		

### 측정전압 입력

저전압 네트워크	1 phase 2 wire (L + N), 1 phase 2 wire (L1 + L2), 3 phase 3 wire (L1 + L2 + L3), 3 phase 4 wire (L1 + L2 + L3 + N)	전압 유형	AC
주파수 범위, 최대	65 Hz	주파수 범위, 최소	45 Hz
전압 측정 정확도	0.5 %	3-와이어 시스템	예
측정 범위, 전압 L-L, AC	50...600 V	측정 범위, 전압 L-N, AC	50...345 V
4-와이어 시스템	예		

### 정 데이터 기록

업데이트 간격 저항기	1 s	소프트웨어	EM 구성 도구
-------------	-----	-------	----------

### 절연 조정

서지 전압 범주	III	오염 심각도	2
----------	-----	--------	---

### 결선 데이터

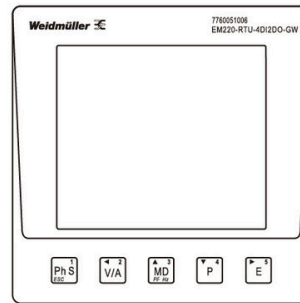
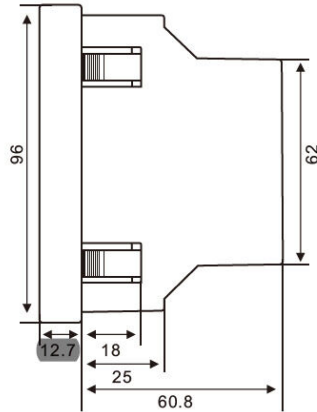
탈피 길이	8 mm	결선 유형	스크류 결선
와이어 단면, 솔리드, 최소	0.5 mm <sup>2</sup>	와이어 단면, 솔리드, 최대	2.5 mm <sup>2</sup>
와이어 결선 단면, 가는 꼬임, 최소	0.5 mm <sup>2</sup>	와이어 결선 단면, 가는 꼬임, 최대	2.5 mm <sup>2</sup>
와이어 결선 단면적, 가는 꼬임, 두 개의 클램프 가능 와이어, 최소	0.5 mm <sup>2</sup>	와이어 단면, 가는 꼬임, 2개의 클램프 가능 와이어, 최대	2.5 mm <sup>2</sup>

### 분류

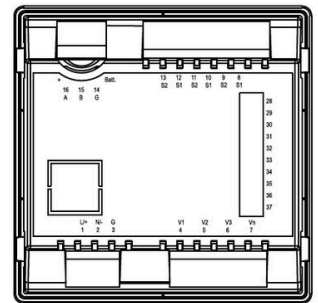
ETIM 8.0	EC002301	ETIM 9.0	EC002301
ETIM 10.0	EC002301	ECLASS 14.0	27-14-23-30
ECLASS 15.0	27-14-23-30		

### 도면

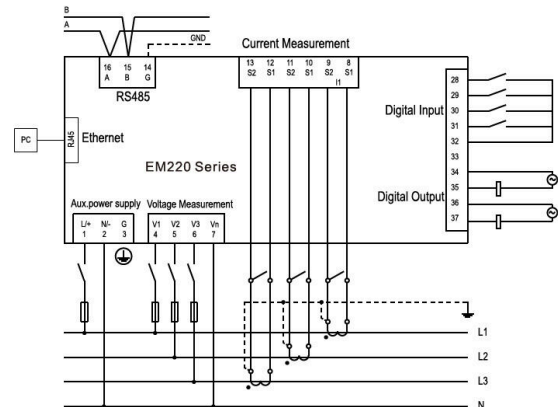
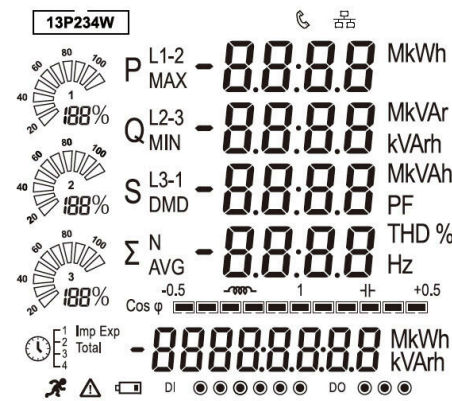
#### 치수 도면



Front view

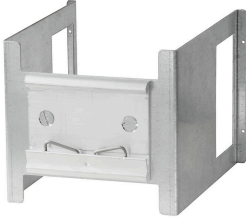


Rear view



### 액세서리

#### 액세서리



#### 일반 주문 데이터

유형	EM220 BRACKET	버전	
주문 번호	<a href="#">3068970000</a>		
GTIN (EAN)	4099987062862		
수량	1 ST		