

**SSS RELAIS 5V/24V 2ADC**

**Weidmüller Interface GmbH & Co. KG**  
 Klingenbergstraße 26  
 D-32758 Detmold  
 Germany

www.weidmueller.com



그림과 유사

TERMSERIES용 개별 릴레이

- 솔리드 스테이트 릴레이
- 여러 다른 출력 버전

일반 주문 데이터

버전	TERMSERIES, 솔리드 스테이트 릴레이, 정격 제어 전압: 2.5 V DC~5 V DC~6 V DC, 정격 스위칭 전압: 3...33 V DC, 연속 전류: 2 A, 플러그인 결선
주문 번호	<a href="#">4064310000</a>
유형	SSS RELAIS 5V/24V 2ADC
GTIN (EAN)	4032248365524
수량	1 items

**SSS RELAIS 5V/24V 2ADC**

**Weidmüller Interface GmbH & Co. KG**  
 Klingenbergstraße 26  
 D-32758 Detmold  
 Germany

www.weidmueller.com

기술 데이터

승인

ROHS 준수

치수 및 중량

깊이	15 mm	깊이 (인치)	0.5906 inch
높이	28 mm	높이 (인치)	1.1024 inch
너비	5 mm	폭 (인치)	0.1968 inch
순중량	2.05 g		

온도

보관 온도	-40 °C...70 °C	주변 온도	-20 °C...60 °C
작동 온도		습도	40 °C / 93 % 상대 습도, 비응축

장애 확률

MTTF 1118 a

환경 제품 규정 준수

RoHS 준수 상태 준수  
 REACH SVHC 0.1 wt% 이상의 SVHC 없음

제어 측

정격 제어 전압	2.5 V DC...5 V DC...6 V DC	정격 제어 전압(제어 입력)	2.5 V DC...5 V DC...6 V DC
공칭 제어 전류	9 mA DC(±10%)	전원 정격	45 mW
상태 표시기	아니요		

부하 측

정격 스위칭 전압	3...33 V DC	연속 전류	2 A
정격 스위칭 전류	2 A DC	유입 전류	15 A / 10 ms
켜기 지연	<55 µs	끄기 지연	<600 µs
최대 부하 시의 전압 강하	≤ 120 mV	누출 전류	<10 µA
최소 스위칭 전류	5 mA	단락 방지	아니요
보호 회로, 부하측	환류 다이오드	접점 유형	1 NO contact (MOS-FET)

일반 데이터

컬러 코드 검정

절연 조정

제어 측면 - 부하 측면에 대한 기중 거리 및 ≥ 5.5 mm 연면 거리  
 제어 측면 - 부하 측면에 대한 절연 강도 2.5 kVeff

결선 데이터

와이어 결선 방식 플러그인 결선

**SSS RELAIS 5V/24V 2ADC**

**Weidmüller Interface GmbH & Co. KG**  
Klingenbergstraße 26  
D-32758 Detmold  
Germany

[www.weidmueller.com](http://www.weidmueller.com)

기술 데이터

분류

ETIM 8.0	EC001504	ETIM 9.0	EC001504
ETIM 10.0	EC001504	ECLASS 14.0	27-37-16-04
ECLASS 15.0	27-37-16-04		

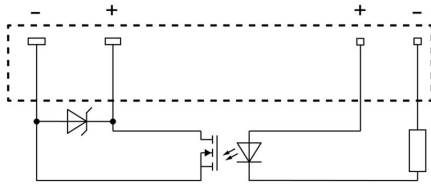
**SSS RELAIS 5V/24V 2ADC**

**Weidmüller Interface GmbH & Co. KG**  
Klingenbergstraße 26  
D-32758 Detmold  
Germany

[www.weidmueller.com](http://www.weidmueller.com)

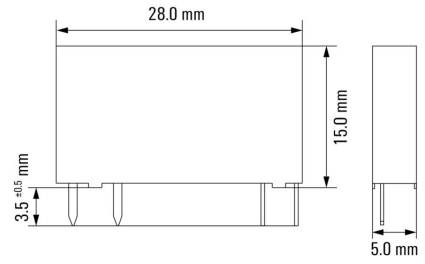
도면

배선도



View of pins from below

Dimensional drawing



## SSS RELAIS 5V/24V 2ADC

**Weidmüller Interface GmbH & Co. KG**  
 Klingenbergstraße 26  
 D-32758 Detmold  
 Germany

www.weidmueller.com

### 대응물

#### 스크류 결선



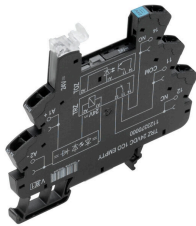
TERMSERIES 빈 소켓 포함 항목:

- 1 CO 접점
- 24V~230V UC의 고유한 다중 전압 입력
- 입력 전압 컬러 마킹: DC: 청색, UC: 백색
- 뛰어난 설계와 날카로운 모서리가 없다는 점 때문에 설치 중 부상 위험이 전혀 없습니다.
- 광학적 격리와 절연 강화를 위한 파티션 플레이트

#### 일반 주문 데이터

유형	TRS 5VDC 1CO EMPTY	버전	
주문 번호	<a href="#">1123220000</a>	TERMSERIES, 릴레이 소켓, 접점 개수: 1, CO 접점, 정격 제어 전압: 5 V	
GTIN (EAN)	4032248905379	DC ±20 %, 연속 전류: 10 A, 스크류 결선	
수량	10 ST		

#### 텐션 클램프 결선



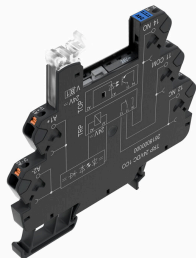
TERMSERIES 빈 소켓 포함 항목:

- 1 CO 접점
- 24V~230V UC의 고유한 다중 전압 입력
- 입력 전압 컬러 마킹: DC: 청색, UC: 백색
- 뛰어난 설계와 날카로운 모서리가 없다는 점 때문에 설치 중 부상 위험이 전혀 없습니다.
- 광학적 격리와 절연 강화를 위한 파티션 플레이트

#### 일반 주문 데이터

유형	TRZ 5VDC 1CO EMPTY	버전	
주문 번호	<a href="#">1123340000</a>	TERMSERIES, 릴레이 소켓, 접점 개수: 1, CO 접점, 정격 제어 전압: 5 V	
GTIN (EAN)	4032248905645	DC ±20 %, 연속 전류: 10 A, 텐션 클램프 결선	
수량	10 ST		

#### PUSH IN 결선



TERMSERIES 빈 소켓 포함 항목:

- 1 CO 접점
- 24V~230V UC의 고유한 다중 전압 입력
- 입력 전압 컬러 마킹: DC: 청색, UC: 백색
- 뛰어난 설계와 날카로운 모서리가 없다는 점 때문에 설치 중 부상 위험이 전혀 없습니다.
- 광학적 격리와 절연 강화를 위한 파티션 플레이트

#### 일반 주문 데이터

유형	TRP 5VDC 1CO EMPTY	버전	
주문 번호	<a href="#">2614870000</a>	TERMSERIES, 릴레이 소켓, 접점 개수: 1, CO 접점, 정격 제어 전압: 5 V	
GTIN (EAN)	4050118671032	DC ±20 %, 연속 전류: 10 A, PUSH IN	
수량	10 ST		