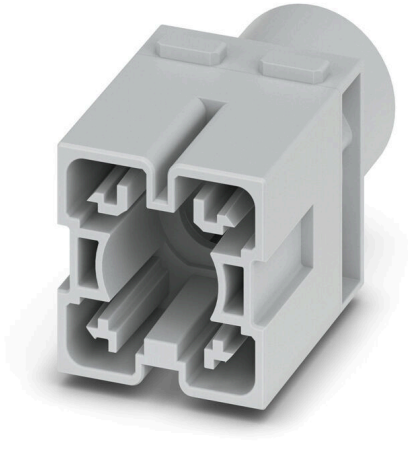


**HDC MHP 300 MC**

**Weidmüller Interface GmbH & Co. KG**  
 Klingenbergstraße 26  
 D-32758 Detmold  
 Germany

www.weidmueller.com



**연질**

개별 솔루션을 위한 4개의 모듈 사이즈로 공간을 상당히 절감해줍니다. 더욱 작아진 피치 역시 최적화된 디자인을 잘 말해줍니다.

**일반 주문 데이터**

버전	모듈, 1000 V, 극 수: 0, 크림프 결선, 수형, 필요한 플러그인 슬롯 개수: 1.5
주문 번호	<a href="#">3187670000</a>
유형	HDC MHP 300 MC
GTIN (EAN)	4099987958769
수량	1 items

HDC MHP 300 MC

**Weidmüller Interface GmbH & Co. KG**  
 Klingenbergstraße 26  
 D-32758 Detmold  
 Germany

www.weidmueller.com

기술 데이터

승인

ROHS 준수

치수 및 중량

깊이	34 mm	깊이 (인치)	1.3386 inch
높이	56.2 mm	높이 (인치)	2.2126 inch
너비	34 mm	폭 (인치)	1.3386 inch
길이	29.5 mm	길이 (인치)	1.1614 inch
순중량	19 g		

온도

한계 온도 -40 °C ... 125 °C

환경 제품 규정 준수

RoHS 준수 상태 준수, 예외 미존재  
 REACH SVHC 0.1 wt% 이상의 SVHC 없음

PE 결선 데이터

결선 유형 PE 모듈 프레임을 통한 스크류 결선

버전

결선 단면규격 AWG, 최대	AWG 4/0	탈피 길이, 정격 결선	19 mm
결선 유형	크림프 결선	결선 단면규격 AWG, 최소	AWG 3/0
전선 굵기, 최대	120 mm <sup>2</sup>	전선 굵기, 최소	95 mm <sup>2</sup>

일반 데이터

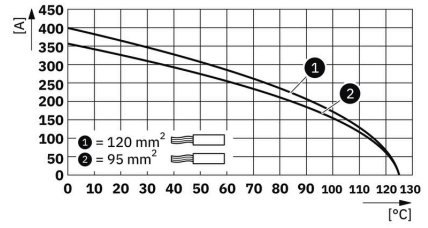
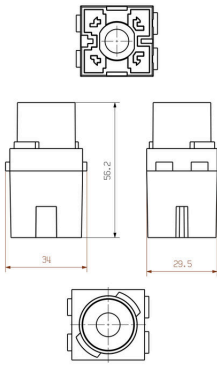
극 수	0	UL 94 가연성 등급	V-0
절연 저항	10 <sup>12</sup> Ω	플러그 주기	≥ 500
유형	수형	서지 전압 범주	III
오염 심각도	3	기본 재질	폴리카보네이트, 유리 섬유 강화
시리즈	ModuPlug	정격 전압(DIN EN 61984)	1000 V
UL/CSA에 따른 정격 전압	600 V	정격 임펄스 전압(DIN EN 61984)	8 kV
필요한 플러그인 슬롯 개수	1.5		

전원 접점

조임 토크, 케이블 직경에 따른 최댓값	컨덕터 굵기, 최소	95 mm <sup>2</sup>
	컨덕터 단면적, 최대	120 mm <sup>2</sup>
케이블 직경에 따른 스트리핑 길이	케이블 직경, 최소	9.5 mm
	케이블 직경, 최대	9.5 mm

분류

ETIM 8.0	EC000438	ETIM 9.0	EC000438
ETIM 10.0	EC000438	ECLASS 14.0	27-44-02-17
ECLASS 15.0	27-44-02-17		



액세서리

300 A 크림프 접점



크림프는 확실하고 안정적인 와이어 및 접점 간 전기적/기계적 결선을 제공합니다. 최적의 크림프 결선은 기밀(gas-tight)하고 부식에 강합니다.

일반 주문 데이터

유형	HDC MHP300 M 95	버전	
주문 번호	<a href="#">3187690000</a>	수형, 은색, 95 - 95 mm <sup>2</sup>	
GTIN (EAN)	4099987958783		
수량	1 ST		
유형	HDC MHP300 M 120	버전	
주문 번호	<a href="#">3187700000</a>	수형, 은색, 120 - 120 mm <sup>2</sup>	
GTIN (EAN)	4099987958806		
수량	1 ST		