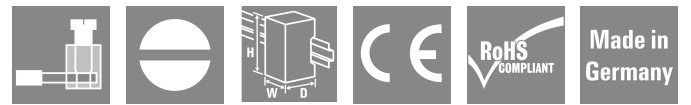


2026년 3사분기에 출시



에너지 인프라가 변화하고 있습니다. 태양광 발전 시스템과 같은 분산형 발전 설비가 늘어나고, 전력 소비 기기의 사용이 증가함에 따라 전력망의 부하 변동이 커지고 있습니다. 이로 인해 그리드 작동이 더욱 어려워지고 있습니다. 독일 에너지 산업법(EnWG) 제 14a조 및 재생에너지법(EEG) 제 9조에 따르면, 발전기와 소비 장치는 일반적으로 스마트 계량기 게이트웨이의 디지털 신호를 통해 제어 가능해야 합니다. 기존의 많은 아날로그 장치는 단순한 스위칭 입력 기능만 갖추고 있습니다. EEBUS 릴레이 컨버터(ERC)는 디지털 스마트 그리드와 아날로그 기술을 연결해 줍니다. 이 장치는 EEBUS 제어 명령을 수신하여 VDE-FNN 제어 개념에 따라 이를 표준화된 릴레이 회로로 변환합니다. 이를 통해 EnWG 제 14a조 및 EEG 제 9조에 따라 아날로그 장치를 제어할 수 있습니다.

일반 주문 데이터

버전	디지털 인터페이스 기능을 탑재한 릴레이 컨버터, EEBUS, § 14a EnWG 준수: 예, § 9 EEG 준수: 예, VDE FNN 규격 준수: 예, 릴레이 출구 수량: 4, 작동 전압: 230 V, IP30, DIN 레일, 버스 라인 결선: RJ45-포트, 스위칭 전류, 최대: 6 A, 최대 스위칭 전압, AC: 250 V, CE
주문 번호	3179090000
유형	ERC-1TX-4CO
GTIN (EAN)	4099987895521
수량	1 items

기술 데이터

승인

승인



치수 및 중량

깊이	72.9 mm	깊이 (인치)	2.8701 inch
높이	90 mm	높이 (인치)	3.5433 inch
너비	53.8 mm	폭 (인치)	2.1181 inch
길이	54 mm	길이 (인치)	2.126 inch
순중량	150 g		

온도

보관 온도	-25 °C...70 °C	작동 온도	-25 °C...55 °C
습도	0 ~ 95 %(응결 없음)		

릴레이

릴레이 출구 수량	4	최대 스위칭 전압, AC	250 V
스위칭 전류, 최대	6 A	전선 굵기, 최소	0.5 mm ²
전선 굵기, 최대	6 mm ²		

외함

보호 등급	II	보호 등급	IP30
장착 유형	DIN 레일	장착 깊이	73 mm

일반 데이터

§14a EnWG 준수	예	§9 EEG 준수	예
VDE FNN 규격 준수	예	고도	≤ 2000 m
LED 표시기 이용 가능	예	웹 서버 지원	예
장치 펌웨어 업데이트 유형	로컬(장치 웹 서버를 통해), 원격(바이드물러 서버를 통해)		

전원 공급

작동 전압	230 V AC	전력 소비, 일반적	1.7 W
전력 소비, 최대	4 W	주파수	50 Hz
주파수 범위, 최소	42.5 Hz	주파수 범위, 최대	62.5 Hz
바이드물러 스위치용 DC 출력 전압	5 V	바이드물러 스위치용 출력 전류, 최대	200 mA

통신

버스 시스템	EEBUS	인터페이스	Ethernet
버스 라인 결선	RJ45-포트	이더넷 포트 지원	예

분류

ETIM 8.0	EC001097	ETIM 9.0	EC001097
ETIM 10.0	EC001097	ECLASS 14.0	27-14-31-25
ECLASS 15.0	27-14-31-25		



액세서리

건물 설치 시리즈



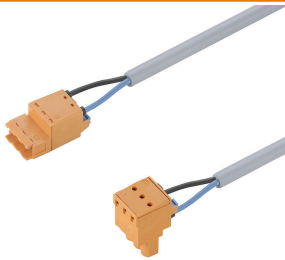
빌딩 설치용 스위치 시리즈의 기능

- 독일 법 §14a EnWG 및 §9 EEG에 따른 디지털 시스템 제어
- EEBUS 프로토콜과 100% 호환
- VDE-FNN 제어 개념 준수
- 미터 캐비닛 내 간편하고 공간 절약형 설치
- 별도의 환경 설정 없이 간편한 설치
- 바이드물러 EEBUS 릴레이 컨버터를 통한 전원 공급 가능
- 24 VDC 및 230 VAC 입력 전압용 버전

일반 주문 데이터

유형	IE-SW-BI-04-4TX-LV	버전	
주문 번호	3195560000	네트워크 스위치, Fast Ethernet, 포트 수: 4x RJ45, IP30, -25 °C...55 °C	
GTIN (EAN)	4099987983501		
수량	1 ST		

카운터 및 게이트웨이 케이블



기본 카운터, 게이트웨이, 제어 박스, 과전압 보호 장치는 미리 조립된 케이블 세트와 점대점 (point-to-point) 으로 연결되거나 Y 어셈블리와 연결됩니다. 바이드물러는 FNN 및 DIN-VDE 0603 표준을 준수하는 올바른 결선 솔루션을 제공합니다. 6kV 과전압 보호 기능을 갖춘 사전 조립된 전원 케이블이 포트폴리오를 완성합니다.

일반 주문 데이터

유형	CH-J655-DXD-00.15	버전	
주문 번호	3202760015	Smart Metering Cable Assemblies, 6 kV, IP20(설치 상태), 24 V, Li9YH	
GTIN (EAN)	4099987992718	1 x 0,75, 0.15 m	
수량	1 ST		

케이블



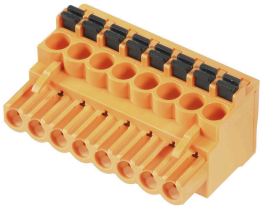
기본 카운터, 게이트웨이, 제어 박스, 과전압 보호 장치는 미리 조립된 케이블 세트와 점대점 (point-to-point) 으로 연결되거나 Y 어셈블리와 연결됩니다. 바이드물러는 FNN 및 DIN-VDE 0603 표준을 준수하는 올바른 결선 솔루션을 제공합니다. 6kV 과전압 보호 기능을 갖춘 사전 조립된 전원 케이블이 포트폴리오를 완성합니다.

일반 주문 데이터

유형	CH-SMR-00.60-ECB90 VPE10	버전	
주문 번호	2924890060	Smart Metering Cable Assemblies, 6 kV, IP30, 삽입 및 장착된	
GTIN (EAN)	4099986795686	상태에서, 300 V, Li9YH 1 x 0,75, 0.6 m	
수량	10 ST		

액세서리

BLF 5.08HC/90 SN



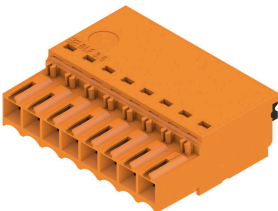
수 백만 번에 걸쳐 입증된 원 버전과 마찬가지로 신뢰할 수 있으며 혁신적인 디테일을 자랑합니다. BLZP 5.08HC 암형 커넥터의 BLF 5.08HC PUSH IN 버전은 새로운 결선형을 갖춘 물론 더욱 컴팩트하게 설계되어 있습니다. 바이드물러의 혁신적 PUSH IN 스프링 결선 시스템은 간편하고 공구가 필요없는 와이어 결선의 미래를 열어줍니다. HC = 고전류
 융통성의 관점에서 BLF 5.08HC는 이전 버전과 거의 동일합니다.

- 시험으로 검증된 3개의 아웃렛 각도는 응용 주문형 설계를 위한 일반적인 유연성을 제공합니다.
- 4개의 플랜지 기종과 특허받은 탈착 래치로 사용자의 요구사항에 기반한 잠금 방식을 가능하게 합니다.
- 최대 정격 사양에 도달하기 위해 BLF 5.08HC 및 SL 5.08HC 플러그 조합을 사용합니다.

일반 주문 데이터

유형	BLF 5.08HC/03/90 SN OR ...	버전	
주문 번호	2764380000	PCB 플러그인 커넥터, 암형 플러그, 5.08 mm, 극 수: 3, 90°, 액추에이터	
GTIN (EAN)	4064675017332	탐재 PUSH IN, 텐션 클램프 결선, 클램프 범위, 최대 : 3.31 mm², 박스	
수량	120 ST		

BLF 3.50/180



좁은 공간에서의 효율적 결선 - 플러그인 결선 레벨로 스프링 결선(PUSH IN)이 채용된 암형 헤더, 3.50 mm 피치의 수형 헤더와 함께 사용.

일반 주문 데이터

유형	BLF 3.50/02/180 SN OR BX	버전	
주문 번호	2458950000	PCB 플러그인 커넥터, 암형 플러그, 3.50 mm, 극 수: 2, 180°, 액추에이터 탐재 PUSH IN, 클램프 범위, 최대 : 1.5 mm², 박스	
GTIN (EAN)	4050118474299		
수량	264 ST		

피드스루 및 보호 도체 단자대



전력, 신호 및 데이터를 공급하는 것은 전기 공학 및 패널 구축의 전통적인 요구 사항입니다. 절연재, 결선 시스템 및 단자대의 디자인이 차별화된 특징입니다. 기본 연결 단자대는 하나 이상의 컨덕터를 연결 및/또는 결선하기에 적합합니다. 이것은 동일한 전위에 있거나 서로 절연된 하나 이상의 연결 레벨을 가지고 있을 수 있습니다.

ERC-1TX-4CO

Weidmüller Interface GmbH & Co. KG
 Klingenbergstraße 26
 D-32758 Detmold
 Germany

www.weidmueller.com

액세서리

일반 주문 데이터

유형	A4C 2.5	버전	
주문 번호	1521690000	기본 연결 단자대, PUSH IN, 2.5 mm ² , 800 V, 24 A, 진한 베이지색	
GTIN (EAN)	4050118328035		
수량	100 ST		

종판 / 파티션 플레이트



종판과 엔드 플레이트는 단자대의 필수 부속품입니다. 종판은 서로 다른 전위와 기능 그룹을 광학적으로 및 전기적으로 분리하여 안전성을 높이고 배전반 내부의 명확한 구조를 보장합니다. 엔드 플레이트는 측면의 단자대 옆을 마감하고, 전류가 흐르는 부품과의 접촉을 방지하며, 깔끔하고 안정적인 마감을 보장합니다. 두 부품 모두 각각의 바이드몰러 단자대 시리즈에 정확히 대응되어 안전하고 규정을 준수하며 전문적인 배선에 기여합니다.

일반 주문 데이터

유형	AEP 4C 2.5	버전	
주문 번호	1521530000	A-시리즈, 엔드 플레이트	
GTIN (EAN)	4050118328165		
수량	50 ST		

6kV 패치코드 (초슬림형, 화이트 및 주황색)



IP20의 2x RJ45가 사전 조립된 케이블, 스마트 계량 애플리케이션에 적합, Cat.6 Microline - 초박형(AWG30), 비차폐, 좁은 공간용, 요청 시 다른 색상 제공

일반 주문 데이터

유형	IE-C6N08LW0002S40S40-W...	버전	
주문 번호	3109120002	패치 케이블 마이크로라인, RJ45 IP 20, RJ45 IP 20, Cat. 6, LSZH, 0.2	
GTIN (EAN)	4099987186407	m., 직선, 6 kV	
수량	1 ST		
유형	IE-C6N08LW0005S40S40-WC...	버전	
주문 번호	3195150005	패치 케이블 마이크로라인, RJ45 IP 20, RJ45 IP 20, Cat. 6, LSZH, 0.5	
GTIN (EAN)	4099987982962	m., 직선, 6 kV	
수량	30 ST		
유형	IE-C6N08LW0010S40S40-W...	버전	
주문 번호	3109120010	패치 케이블 마이크로라인, RJ45 IP 20, RJ45 IP 20, Cat. 6, LSZH, 1	
GTIN (EAN)	4099987186452	m., 직선, 6 kV	
수량	1 ST		

액세서리

커플링



장착 레일 아울렛, IEC 60603-7-51에 따른 RJ45 정선 설계

일반 주문 데이터

유형	IE-TO-RJ45-C-LP	버전	
주문 번호	2812440000	장착 레일 아울렛, RJ45, 커플링, IP20, Cat.6A / Class EA (ISO/IEC 11801 2010)	
GTIN (EAN)	4064675295822		
수량	10 ST		

PUSH IN 결선



일반 주문 데이터

유형	CRMKIT P 230VAC 4CO L	버전	
주문 번호	3137200000	CUBESERIES, 릴레이 모듈, 접점 개수: 4, CO 접점 AgNi, 정격 제어 전압: 230 V AC, 연속 전류: 7 A, PUSH IN, 테스트 버튼 사용 가능: No	
GTIN (EAN)	4099987361668		
수량	5 ST		