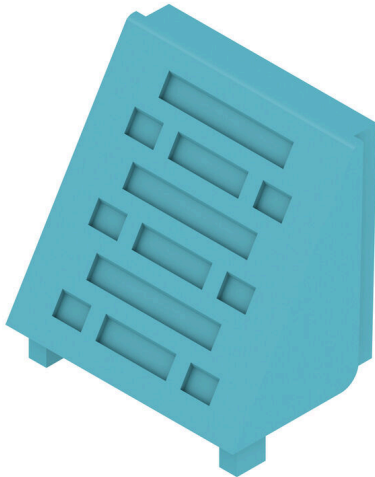


제품 이미지



산업용 전자기기를 위한 미래 지향적 솔루션
배전반에 장착하기 위한 전자기기 인클로저는 전자기기 어셈블리를 배전반에 통합하는 데 매우 중요합니다. 민감한 부품을 보호하고 신뢰성 있는 연결을 보장합니다. 고품질 재료 덕분에 산업용 애플리케이션을 위한 장기적인 솔루션을 제공합니다.

장점:

유연성: 다양한 요건에 맞는 확장 가능한 솔루션
안전성: 전자기기 보호를 위한 견고한 디자인
효율성: 간편한 설치와 최적화된 결선 기술
모든 애플리케이션을 위한 하우징 솔루션:
당사의 포트폴리오에는 제어, 신호 변환 및 안전 애플리케이션을 위해 설계된 모듈방식 하우징(예: CH20M), 소형 하우징 및 프로파일 하우징이 포함됩니다. 이 하우징은 맞춤형 디자인, 쉬운 장착, 높은 연결 용량을 제공합니다.

사용자 지정:

표준 솔루션 외에도 디자인, 색상, 인쇄에 대한 맞춤 서비스를 제공합니다. 바이드물러 구성기를 사용하면 개별 디자인이 가능합니다.

당사 서비스:

프로젝트에 대한 전문적인 조언과 기술 지원을 제공해드립니다. 다운로드 영역에서 효율적인 통합을 위한 CAD 데이터, 데이터 시트, 설치 지침을 찾을 수 있습니다.

일반 주문 데이터

| | |
|------------|--|
| 주문 번호 | 3179030000 |
| 유형 | CH20M AD SHL 5.00/04 BL 2013 |
| GTIN (EAN) | 4099987894142 |
| 수량 | 50 items |

기술 데이터

승인

ROHS 준수

치수 및 중량

| | | | |
|-----|---------|---------|-------------|
| 깊이 | 15.2 mm | 깊이 (인치) | 0.5984 inch |
| 높이 | 23.4 mm | 높이 (인치) | 0.9213 inch |
| 너비 | 22.5 mm | 폭 (인치) | 0.8858 inch |
| 순중량 | 1.61 g | | |

온도

습도 5 - 93 % 상대 습도, Tu = 40°C, 비응축

재료 데이터

| | | | |
|--------------|------|---|-------------|
| UL 94 가연성 등급 | V-0 | 절연재 | PA 66 GF 30 |
| 절연재 그룹 | I | 표면 마감 | 미처리 |
| 기본 재질 | 플라스틱 | CTI(Comparative Tracking Index, 비교 추적 지수) | 600 ≤ CTI |

일반 데이터

| | | | |
|-----------|----------|--------|-------------|
| 컬러 코드 | 검정 | 보호 등급 | IP20(설치 상태) |
| 컬러 차트(유사) | RAL 9011 | 캡슐화 옵션 | 아니요 |

분류

| | | | |
|-------------|-------------|-------------|-------------|
| ETIM 8.0 | EC001031 | ETIM 9.0 | EC001031 |
| ETIM 10.0 | EC001031 | ECLASS 14.0 | 27-19-06-05 |
| ECLASS 15.0 | 27-19-06-05 | | |

도면

제품 이미지

치수 도면

