

PVC DC 2I 20 10MPP SPD1R CG 11

Weidmüller Interface GmbH & Co. KG
 Klingenbergstraße 26
 D-32758 Detmold
 Germany

www.weidmueller.com



1 내지 12개의 MPP 추적기를 갖는 인버터에 대한 PV Next 접속함은 태양광 시스템의 DC 면을 보호하는 데 사용됩니다. 접속함은 인버터를 과전압으로부터 보호하고 유럽 지침 CLC/TS 51643-32를 준수합니다. 또한, 이러한 제품은 시스템을 역류로부터 보호할 가능성과 설치 도중 케이블을 절삭할 수 있도록 스트링을 결합시킬 수 있는 가능성을 제공합니다.

일반 주문 데이터

버전	태양광 발전, 접속반
주문 번호	3165160000
유형	PVC DC 2I 20 10MPP SPD1R CG 11
GTIN (EAN)	4099987807210
수량	1 items

PVC DC 2I 20 10MPP SPD1R CG 11

Weidmüller Interface GmbH & Co. KG
 Klingenbergstraße 26
 D-32758 Detmold
 Germany

www.weidmueller.com

기술 데이터

치수 및 중량

깊이	237 mm	깊이 (인치)	9.3307 inch
높이	436 mm	높이 (인치)	17.1653 inch
너비	600 mm	폭 (인치)	23.622 inch
순중량	9999 g		

온도

주변 온도	-20 °C...50 °C	습도	5 - 90% (비응축)
-------	----------------	----	---------------

DC 스트링 모니터링

모니터링 기능	모니터 대상 없음
---------	-----------

인도 시 포함

포함된 액세서리	항목	마운팅 풋
	수량	4
	항목	실링 플러그
	수량	3

보증

시간 간격	5년
-------	----

박스

커버	힌지식 문	절연재	폴리에스터 유리 섬유 강화, 폴리카보네이트
장착 유형	벽면 장착	충격 저항	IEC 62262 규격 IK10
인클로저 장착	고정 러그	결선 유형 스트링	내부 단자(케이블 글랜드 피드스루 포함)

서지 보호 DC 측

표준 규격	EN 61439-2, OVE-지침 R 11-1:2022-05-01, IEC 61643-31	낙뢰 테스트 전류 Iimp (10/350 μs)	5 kA
보호 레벨 Up (+/-, -/PE, +/-PE)	≤ 3.8 kV	대기 전력 소비 PC	<0.2 W
단락 전류 ISCPV	11000 A	총 방전 전류 I총계 (8/20μs)	50 kA
방전 전류 In (8/20 μs)	20 kA	요구 조건 클래스	Type I/II
총 방전 전류 I총계 (10/350μs)	10 kA	보호 레벨 Up (-/PE)	≤ 3.8 kV
보호 레벨 Up (+/-)	≤ 3.8 kV	보호 레벨 Up (+/PE)	≤ 3.8 kV
PV 시스템 전압, 최대 Ucpv	1100 V	최대 연속 작동 전압 DC UCPV 모드 +/-, -/PE, +/-PE	1100 V

일반 데이터

표준 규격	EN 61439-2, OVE-지침 R 11-1:2022-05-01, IEC 61643-31	보호 등급	IP65
설치 위치	보호 실외 영역(바다에서 > 1km)		

입력

최대 전력점 수 (MPP)	10
----------------	----

PVC DC 2I 20 10MPP SPD1R CG 11

Weidmüller Interface GmbH & Co. KG
 Klingenbergstraße 26
 D-32758 Detmold
 Germany

www.weidmueller.com

기술 데이터

가능성 접지 커넥터	케이블 인입	케이블 인입부 수	2
		케이블 직경, 최소	5 mm
		케이블 직경, 최대	10 mm
	와이어 결선	케이블 글랜드	M 16
		결선 유형	액추에이터 탑재 PUSH IN
		연선, 최대 H05(07) V-K25	mm ²
w. 와이어 엔드 페룰, DIN 46228 pt 1, 최대		16 mm ²	
도관 입구 수	20		
DC 입력 + &	와이어 결선	결선 유형	액추에이터 탑재 PUSH IN
		와이어 단면, 최소	2.5 mm ²
		와이어 단면, 최대	6 mm ²
	케이블 인입	케이블 인입부 수	20
		케이블 직경, 최소	4 mm
		케이블 직경, 최대	9 mm
케이블 글랜드	M 25		
퓨즈 유형	퓨즈 카트리지 또는 홀더 없음		
Fuses	아니요		
최대 DC 입력 수	최대 전력점 당 2개 입력 병렬 연결		
MPP당 문자열 입력 수	≤ 2		
서지 보호 보조 접점	케이블 인입	케이블 인입부 수	2
		케이블 직경, 최소	5 mm
		케이블 직경, 최대	10 mm
	와이어 결선	케이블 글랜드	M 16
		결선 유형	액추에이터 탑재 PUSH IN
		연선, 최대 H05(07) V-K2.5	mm ²
w. 와이어 엔드 페룰, DIN 46228 pt 1, 최대	2.5 mm ²		
입력 수	20		

전기적 특성

정격 DC 전압	1100 V		
정격 단기 전류 저항	정격 전류	51.25 A	
전력점당 최대 전류	41 A		
연결당 정격 DC 전류	스트링 당 전류, 최대	41.00 A	

출력

최대 DC 출력 수	최대 전력점 당 2개 출력 병렬 연결		
DC 출력 + &	와이어 결선	결선 유형	액추에이터 탑재 PUSH IN
		와이어 단면, 최소	2.5 mm ²
		와이어 단면, 최대	6 mm ²

DC 부하 브레이크 스위치

전압 유형	DC	스위치 디스커넥터 실행	스위치 없음
-------	----	--------------	--------

분류

ETIM 8.0	EC003857	ETIM 9.0	EC003857
ETIM 10.0	EC003857	ECLASS 14.0	22-57-02-92
ECLASS 15.0	22-57-02-92		

기술 데이터

입찰 사양 시트

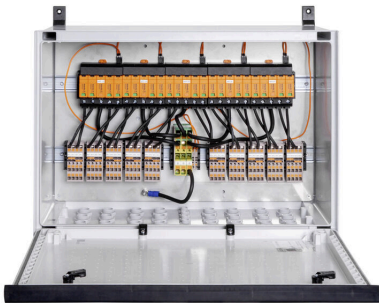
<p>긴 사양</p>	<p>Combiner box for inverters with 10 MPP tracker, suitable for protecting the DC side of a photovoltaic system according to DIN CLC/TS 51643-32. MPP1: 2 inputs, connection via M25 cable gland with multiple sealing inserts. PUSH IN connection / single-wire, multi-wire, with/without ferrule. 2 outputs, connection via M25 cable gland with multiple sealing inserts. PUSH IN connection / single-wire, multi-wire, with/without ferrule. MPP2 to 10: identical to MPP1 Max. string voltage Uoc: 1100 VDC 1 class/type I + II combined arrester with signal contact Connection of the signal contact via M16 cable glands (Clamping range 5-10 mmØ) max. conductor cross-section: 1.5 mm² Connection of the functional earth via M16 cable glands (Clamping range 5-10 mmØ) Conductor cross-section: >= 16 mm² Protection class: IP65 All built into a glas fibre reinforced polyester housing. Dimensions HxWxD: 478.6x600x257 mm Approval according to low voltage switchgear and controlgear IEC 61439-1 and EN 61439-2</p>
-------------	--

PVC DC 2I 20 10MPP SPD1R CG 11

Weidmüller Interface GmbH & Co. KG
Klingenbergstraße 26
D-32758 Detmold
Germany

www.weidmueller.com

도면



PVC DC 2I 20 10MPP SPD1R CG 11

Weidmüller Interface GmbH & Co. KG
Klingenbergstraße 26
D-32758 Detmold
Germany

www.weidmueller.com

액세서리

절단 공구



최대 외경 8 mm, 12 mm, 14 mm 및 22 mm 컨덕터용 절단 공구. 블레이드의 특수 기하학적 구조로 인해 최소한의 물리적 힘으로 구리 및 알루미늄 컨덕터를 핀칭 없이 절단할 수 있습니다. 이 절단 공구(KT 8~KT 22)는 VDE 및 GS 시험을 통과한 EN/IEC 60900 규격의 보호 절연(최대 1,000V)도 제공합니다.

일반 주문 데이터

유형	KT 14	버전	
주문 번호	1157820000	절단 공구, 한손으로 사용할 수 있는 절단 공구	
GTIN (EAN)	4032248945344		
수량	1 ST		

공구



- 특수 절연재를 사용하는 연선 및 강선
- 각 산업 부문용 고품질 탈피(항공 산업 요건 충족)
- 특수한 형태의 블레이드로 특수 절연재/도체 조합 탈피 가능
- 엔드 스톱 장치를 통해 탈피 길이 조정 가능
- 탈피 유닛을 교체할 수 있어 기능이 높음
- 탈피 품질이 고름
- 도체가 손상되지 않음
- 견고한 설계로 높은 내구성과 안정성
- 통합 절단 기능

일반 주문 데이터

유형	MULTI-STRIPAX PV	버전	
주문 번호	1190490000	태양광 발전, 플러그인 커넥터	
GTIN (EAN)	4032248973262		
수량	1 ST		

일자 스크류드라이버



VDE 절연 일자 스크류드라이버, SDI DIN 7437, ISO 2380/2, DIN 5264, ISO 2380/1에 따른 드라이브 출력. SoftFinish 그립

일반 주문 데이터

유형	SDIS 0.6X3.5X100	버전	
주문 번호	2749810000	스크류드라이버, 블레이드 폭(B): 3.5 mm, 블레이드 길이: 100 mm,	
GTIN (EAN)	4050118897012	블레이드 두께(A): 0.6 mm	
수량	1 ST		

PVC DC 2I 20 10MPP SPD1R CG 11

Weidmüller Interface GmbH & Co. KG
 Klingenbergstraße 26
 D-32758 Detmold
 Germany

www.weidmueller.com

액세서리

유형	SDIS 1.0X5.5X125	버전	
주문 번호	2749850000	스크류드라이버, 블레이드 폭(B): 5.5 mm, 블레이드 길이: 125 mm,	
GTIN (EAN)	4050118897050	블레이드 두께(A): 1 mm	
수량	1 ST		

자외선 내성 케이블 타이



자외선 내성 폴리마이드 6.6이 강한 자외선 방사 환경에서도 특수 케이블 타이의 뛰어난 내구성을 보장합니다. 영구적 실외용으로 탁월함.

일반 주문 데이터

유형	CB-UVR 290/4,5 BK	버전	
주문 번호	2659350000	케이블 타이, 4.5 x 290 mm, 폴리마이드 66, 220 N	
GTIN (EAN)	4050118682816		
수량	100 ST		

Sealing sets



일반 주문 데이터

유형	BLINDPLUG SET5 7X28MM	버전	
주문 번호	3077670000	태양광 발전, Blind plug	
GTIN (EAN)	4099987081894		
수량	1 ST		
유형	BLINDPLUG SET50 7X28MM	버전	
주문 번호	3077650000	태양광 발전, Blind plug, 액세서리, 블라인드 플러그, 50 피스	
GTIN (EAN)	4099987081870		
수량	1 ST		

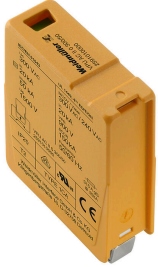
PVC DC 2I 20 10MPP SPD1R CG 11

Weidmüller Interface GmbH & Co. KG
 Klingenbergstraße 26
 D-32758 Detmold
 Germany

www.weidmueller.com

액세서리

예비 어레스터



일반 주문 데이터

유형	VPU PV I+II 5 0 1000	버전	
주문 번호	2857000000		
GTIN (EAN)	4064675537366		
수량	9 ST		
유형	VPU PV I+II 5 0M 1000	버전	
주문 번호	2856650000		
GTIN (EAN)	4064675536581		
수량	9 ST		

교체 부품



일반 주문 데이터

유형	BRES REPLACEMENT HINGE	버전	
주문 번호	3098500000		태양광 발전, 예비 부품, 힌지 핀, 10MPP, 12 MPP
GTIN (EAN)	4099987129831		
수량	1 ST		
유형	BRES BO-OFM-14-B44-86 W...	버전	
주문 번호	3139420000		태양광 발전, 장착 풋, 예비 부품, 장착 풋, 10MPP, 12 MPP
GTIN (EAN)	4099987378390		
수량	1 ST		