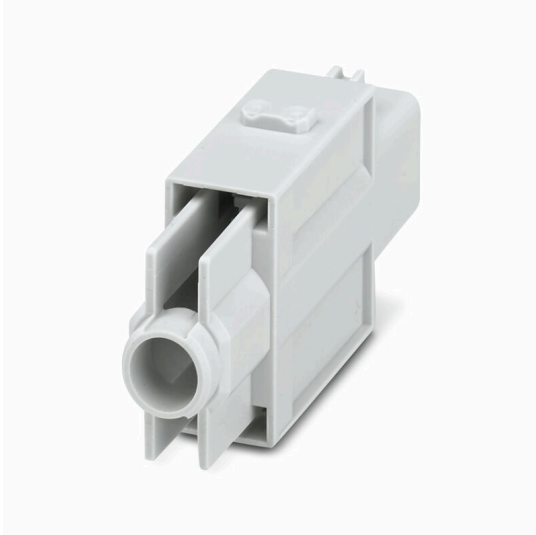


HDC MHP 100 FC 1 2

Weidmüller Interface GmbH & Co. KG
Klingenbergstraße 26
D-32758 Detmold
Germany

www.weidmueller.com



연질

개별 솔루션을 위한 4개의 모듈 사이즈로 공간을 상당히 절감해줍니다. 더욱 작아진 피치 역시 최적화된 디자인을 잘 말해줍니다.

일반 주문 데이터

| | |
|------------|-------------------------------------------------------------------|
| 버전 | 모듈, 1000 V, 100 A, 극 수: 2, 크림프 결선, 암형 (Female), 필요한 플러그인 슬롯 개수: 1 |
| 주문 번호 | 3158680000 |
| 유형 | HDC MHP 100 FC 1 2 |
| GTIN (EAN) | 4099987671163 |
| 수량 | 1 items |

기술 데이터

승인

승인



| | |
|-----------------------|-------------------------|
| ROHS | 준수 |
| UL File Number Search | UL 웹사이트 |
| 인증 번호(cURus) | E310075 |

치수 및 중량

| | | | |
|-----|---------|---------|-------------|
| 깊이 | 34 mm | 깊이 (인치) | 1.3386 inch |
| 높이 | 50.9 mm | 높이 (인치) | 2.0039 inch |
| 너비 | 34 mm | 폭 (인치) | 1.3386 inch |
| 순중량 | 11 g | | |

온도

| | |
|-------|-------------------|
| 한계 온도 | -40 °C ... 125 °C |
|-------|-------------------|

환경 제품 규정 준수

| | |
|------------|---------------------|
| RoHS 준수 상태 | 준수, 예외 미존재 |
| REACH SVHC | 0.1 wt% 이상의 SVHC 없음 |

PE 결선 데이터

| | |
|----------|-------------------|
| 결선 유형 PE | 모듈 프레임을 통한 스크류 결선 |
|----------|-------------------|

버전

| | | | |
|-----------|--------------------|-----------|--------------------|
| 결선 유형 | 크림프 결선 | 전선 굵기, 최대 | 35 mm ² |
| 전선 굵기, 최소 | 10 mm ² | | |

일반 데이터

| | | | |
|---------------------|------------|-------------------------|-------------------|
| 극 수 | 2 | UL 94 가연성 등급 | V-0 |
| 절연 저항 | 1012 Ω | 플러그 주기 | ≥ 500 |
| 유형 | 암형(Female) | 서지 전압 범주 | III |
| 오염 심각도 | 3 | 기본 재질 | 폴리카보네이트, 유리 섬유 강화 |
| 시리즈 | ModuPlug | 정격 전압(DIN EN 61984) | 1000 V |
| UL/CSA에 따른 정격 전압 | 600 V | 정격 임펄스 전압(DIN EN 61984) | 8 kV |
| 정격 전압(DIN EN 61984) | 100 A | 필요한 플러그인 슬롯 개수 | 1 |

분류

| | | | |
|-------------|-------------|-------------|-------------|
| ETIM 8.0 | EC000438 | ETIM 9.0 | EC000438 |
| ETIM 10.0 | EC000438 | ECLASS 14.0 | 27-44-02-17 |
| ECLASS 15.0 | 27-44-02-17 | | |

