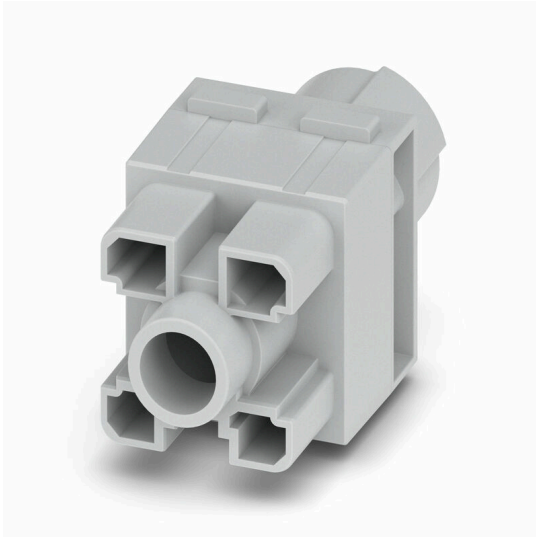


HDC MHP 200 FC 2

Weidmüller Interface GmbH & Co. KG
Klingenbergstraße 26
D-32758 Detmold
Germany

www.weidmueller.com



연질

개별 솔루션을 위한 4개의 모듈 사이즈로 공간을 상당히 절감해줍니다. 더욱 작아진 피치 역시 최적화된 디자인을 잘 말해줍니다.

일반 주문 데이터

버전	모듈, 1000 V, 200 A, 극 수: 1, 크림프 결선, 암형 (Female), 필요한 플러그인 슬롯 개수: 2
주문 번호	3157250000
유형	HDC MHP 200 FC 2
GTIN (EAN)	4099987663472
수량	1 items

HDC MHP 200 FC 2

Weidmüller Interface GmbH & Co. KG
Klingenbergstraße 26
D-32758 Detmold
Germany

www.weidmueller.com

기술 데이터

승인

승인



ROHS 준수

치수 및 중량

길이	34 mm	길이 (인치)	1.3386 inch
높이	59.6 mm	높이 (인치)	2.3465 inch
너비	34 mm	폭 (인치)	1.3386 inch
순중량	21 g		

온도

한계 온도 -40 °C ... 125 °C

환경 제품 규정 준수

RoHS 준수 상태 준수, 예외 미존재
REACH SVHC 0.1 wt% 이상의 SVHC 없음

PE 결선 데이터

결선 유형 PE 모듈 프레임용 통한 스크류
결선

버전

탈피 길이, 정격 결선	19 mm	결선 유형	크림프 결선
전선 굵기, 최대	70 mm ²	전선 굵기, 최소	25 mm ²

일반 데이터

극 수	1	UL 94 가연성 등급	V-0
절연 저항	10 ¹² Ω	플러그 주기	≥ 500
유형	암형(Female)	서지 전압 범주	III
오염 심각도	3	기본 재질	폴리카보네이트, 유리 섬유 강화
시리즈	ModuPlug	정격 전압(DIN EN 61984)	1000 V
UL/CSA에 따른 정격 전압	600 V	정격 임펄스 전압(DIN EN 61984)	8 kV
정격 전압(DIN EN 61984)	200 A	필요한 플러그인 슬롯 개수	2

분류

ETIM 8.0	EC000438	ETIM 9.0	EC000438
ETIM 10.0	EC000438	ECLASS 14.0	27-44-02-17
ECLASS 15.0	27-44-02-17		

HDC MHP 200 FC 2

Weidmüller Interface GmbH & Co. KG
Klingenbergstraße 26
D-32758 Detmold
Germany

www.weidmueller.com

도면

